

REPUBBLICA ITALIANA



Regione Siciliana
Assessorato Regionale del Territorio e dell'Ambiente
DIPARTIMENTO REGIONALE DELL'AMBIENTE
Servizio 2 "PIANIFICAZIONE E PROGRAMMAZIONE AMBIENTALE"
U.O.B. S.2.2 "Pianificazione e Programmazione Assetto del Territorio"
Aggiornamento del Piano Stralcio di Bacino
per l'Assetto Idrogeologico (P.A.I.)
(Art. 67 del D.Lgs. 3 Aprile 2006, n. 152 e ss. mm. II.)

Conferenza Programmatica del 21-02-2018
(Art. 130 della L.R. n. 6 del 03/05/2001)

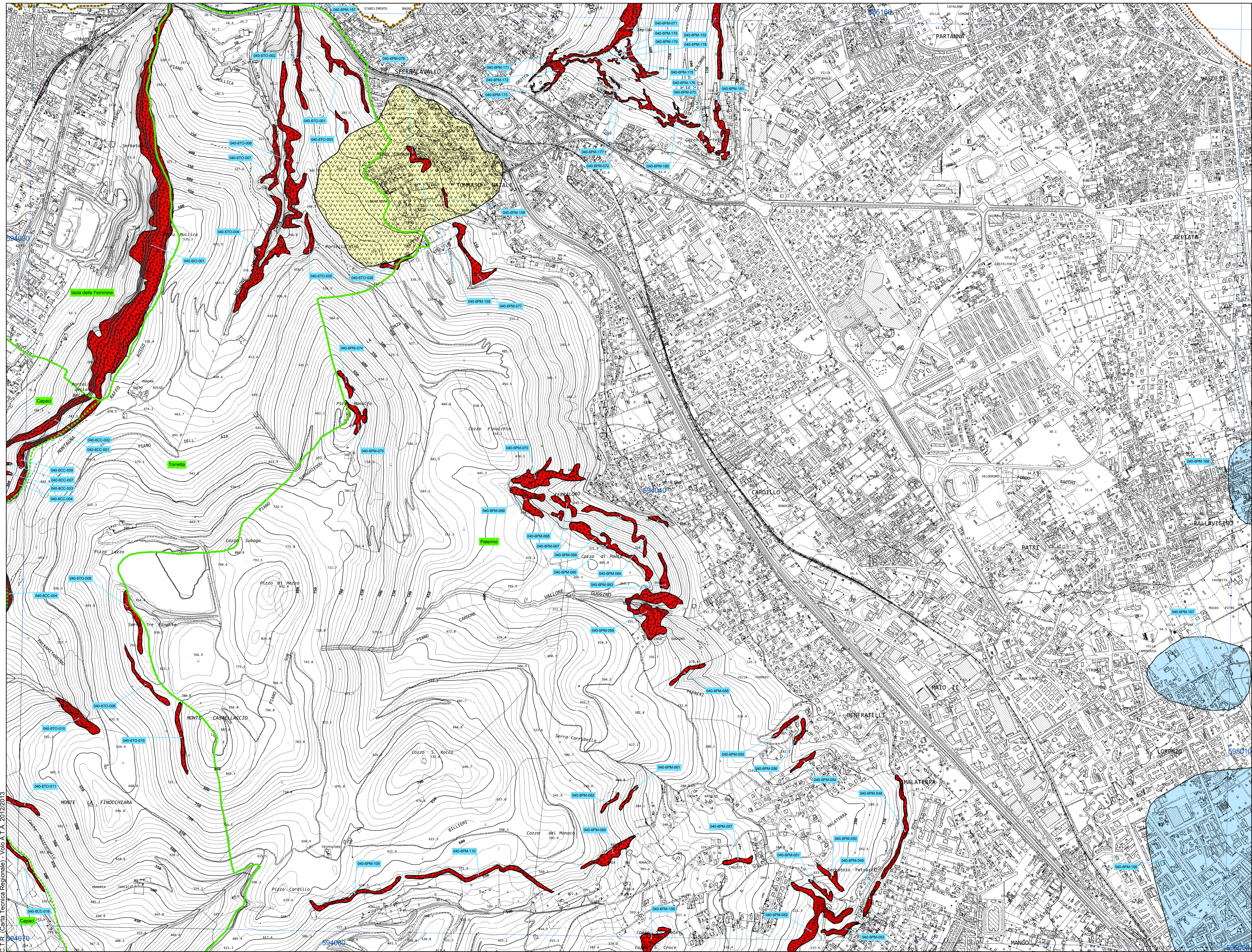
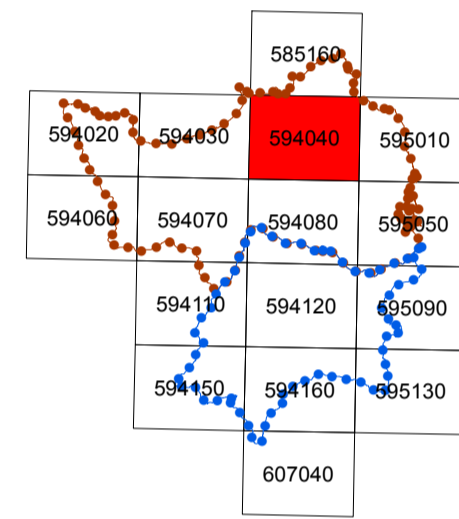
Bacino idrografico del Fiume Oreto (039)
Area territoriale tra il bacino del Fiume Oreto e Punta Raisi (040)

GEOMORFOLOGIA
COMUNE INTERESSATO: CAPACI



CTR N. 594040 - SCALA 1:10.000
CARTA DEI DISSESTI

COMUNI DI: CAPACI - ISOLA DELLE FEMMINE - PALERMO - TORRETTA



LEGENDA

FENOMENI FRANOSI

- Crollo e/o ribaltamento
- Colamento rapido
- Sprofondamento
- Scorrimento
- Frana complessa
- Espansione laterale o deformazione gravitativa (DGPV)
- Colamento lento
- Area a franosità diffusa
- Deformazione superficiale lenta
- Calanco
- Dissesti dovuti ad erosione accelerata
- Sito d'attenzione

STATO DI ATTIVITA'

- Attivo
- Inattivo
- Quiescente
- Stabilizzato artificialmente o naturalmente
- Limite bacino idrografico
- Limite area territoriale
- Limite comunale