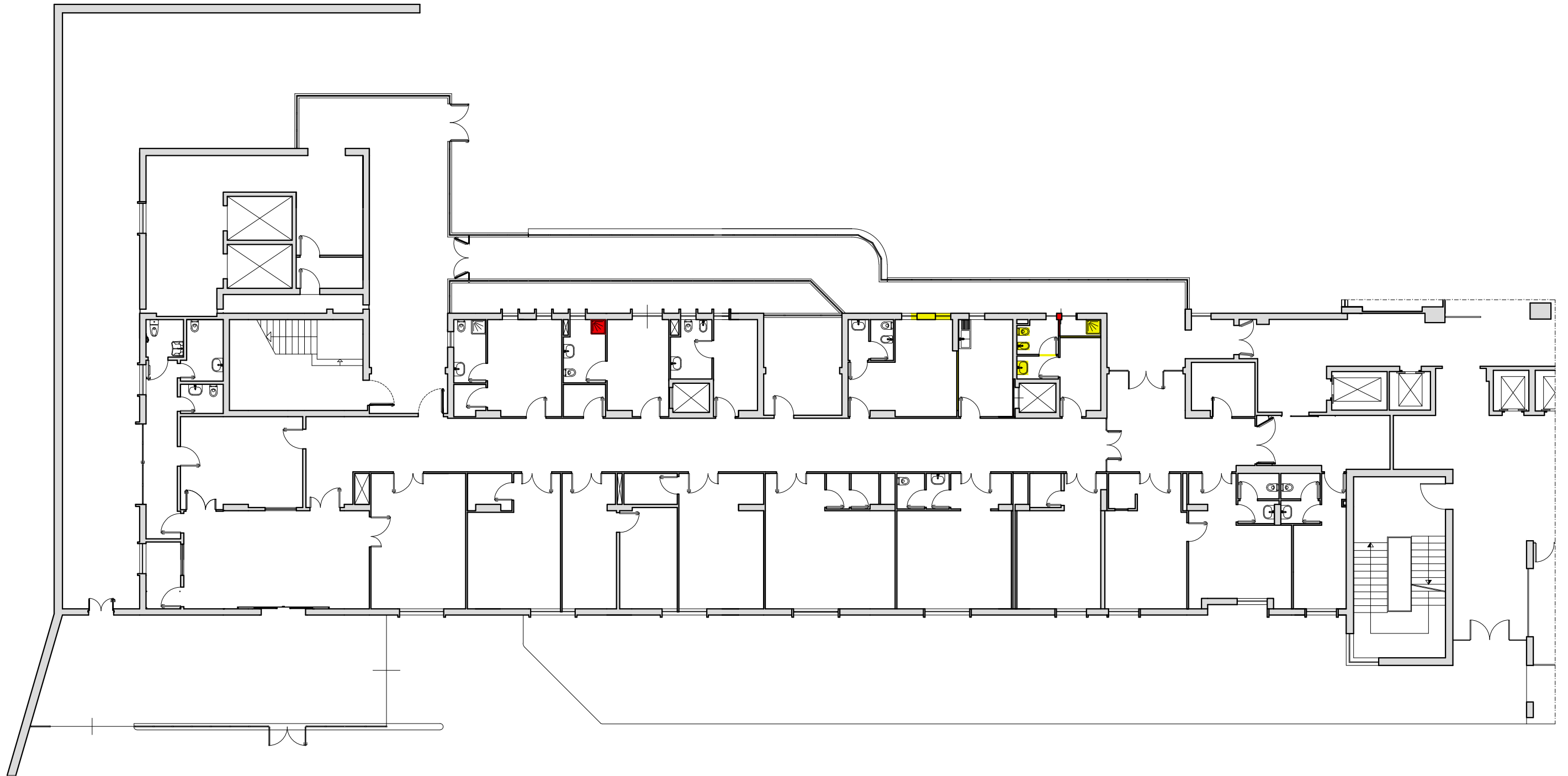
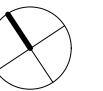


Pianta con indicazione delle demolizioni e delle costruzioni



 Demolizioni  Costruzioni

0 1 2 4 10m



SERVIZIO SANITARIO NAZIONALE
REGIONE SICILIANA
Azienda Ospedaliera "Ospedali Riuniti Villa Sofia - Cervello"
U.O.C. SERVIZIO TECNICO

Lavori di realizzazione di una sala gessi con relativa sala accettazione, all'interno del pronto soccorso pediatrico del Presidio Ospedaliero V. Cervello, da eseguirsi nell'ambito dei "Lavori di pronto intervento e di ristrutturazione edile dei padiglioni e delle aree esterne di proprietà dell'azienda di cui al piano degli investimenti Esercizio 2022".

Pianta con indicazione delle demolizioni e delle ricostruzioni

Progettisti:
Arch. Ing. Davide Rizzo
Ing. Federica Di Carlo

