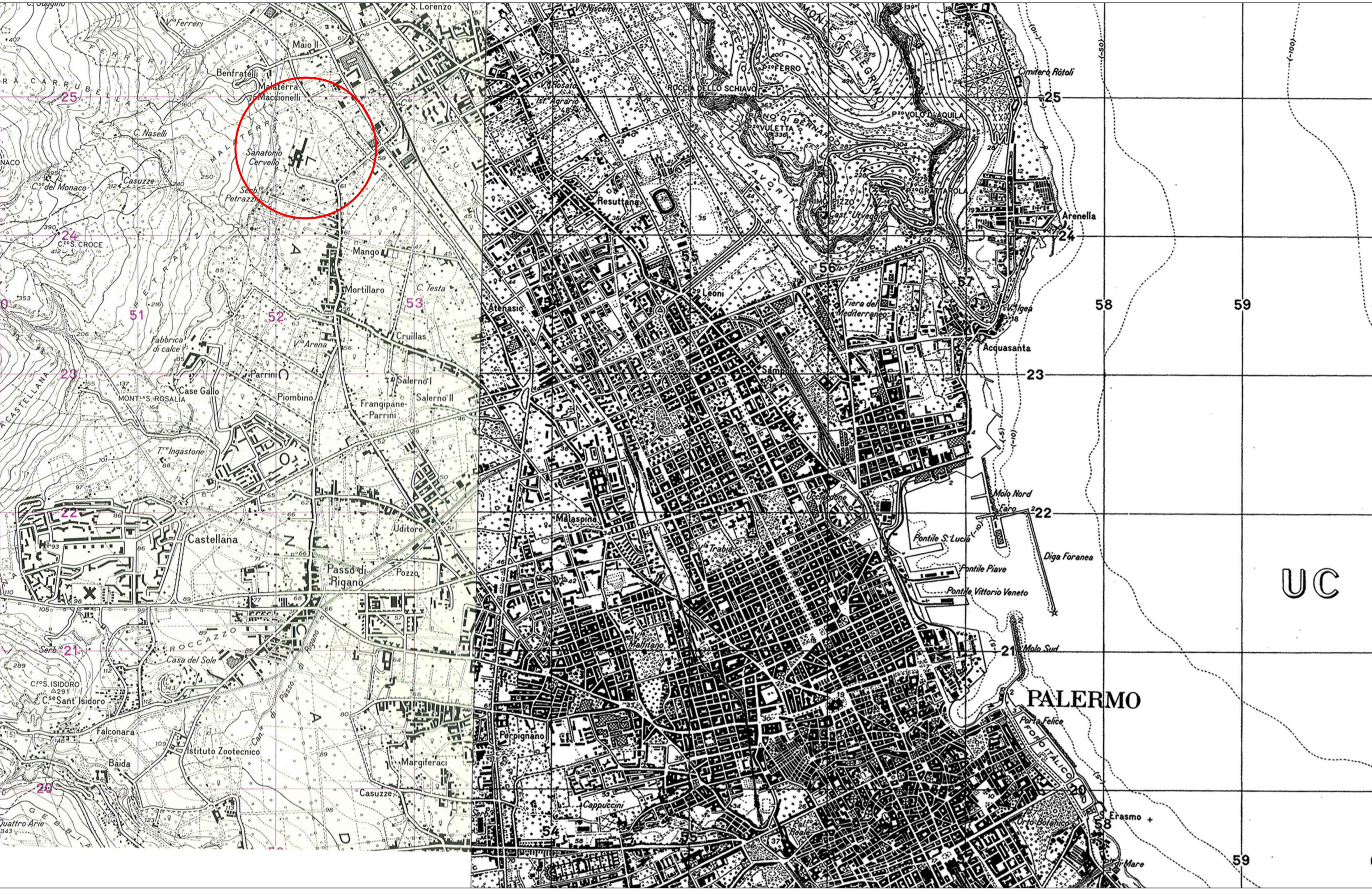
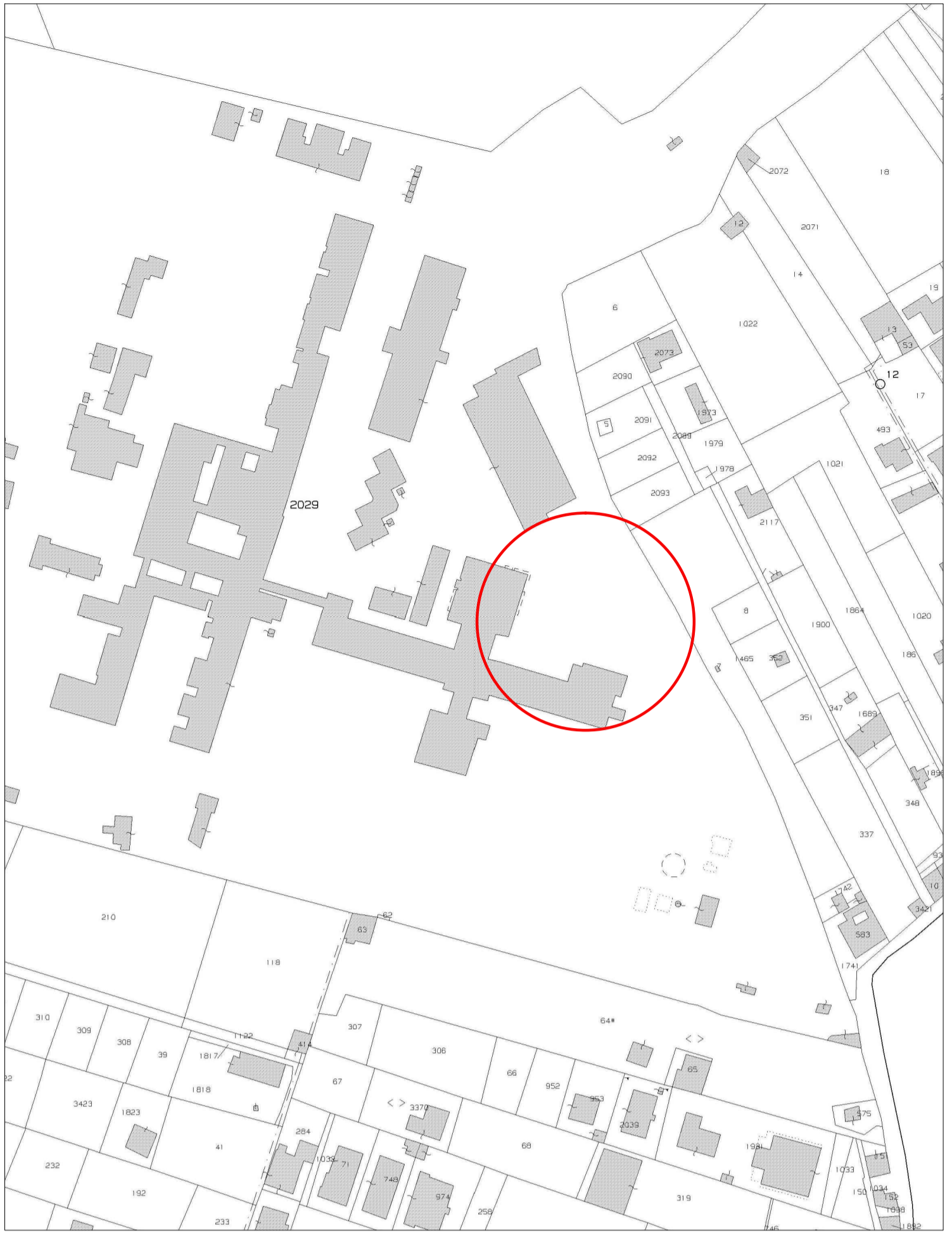


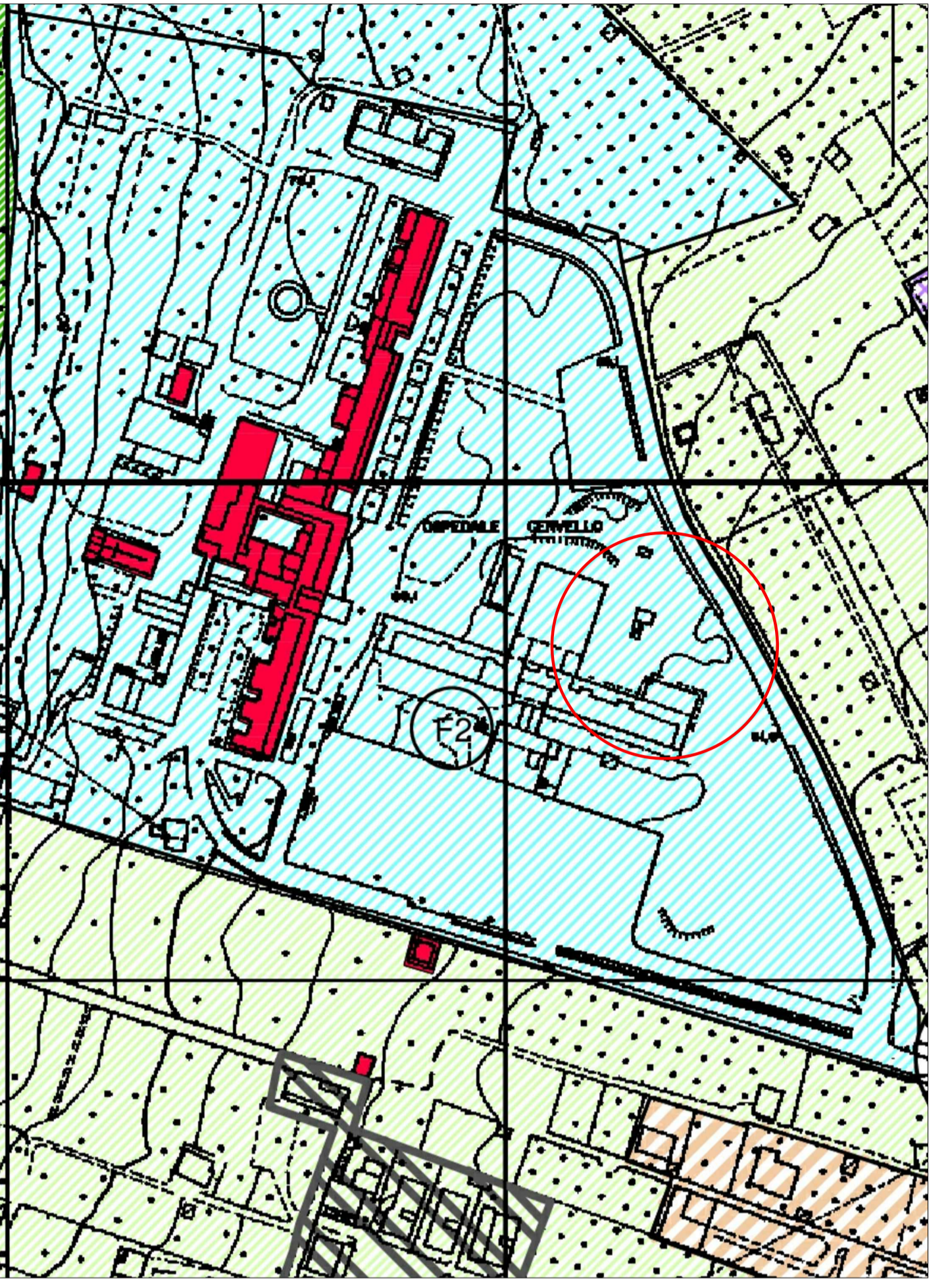
Stralcio delle tavolette I.G.M. "Torretta" e "Palermo" - scala 1:25.000



Stralcio della mappa catastale del comune di Palermo - scala 1:2.000



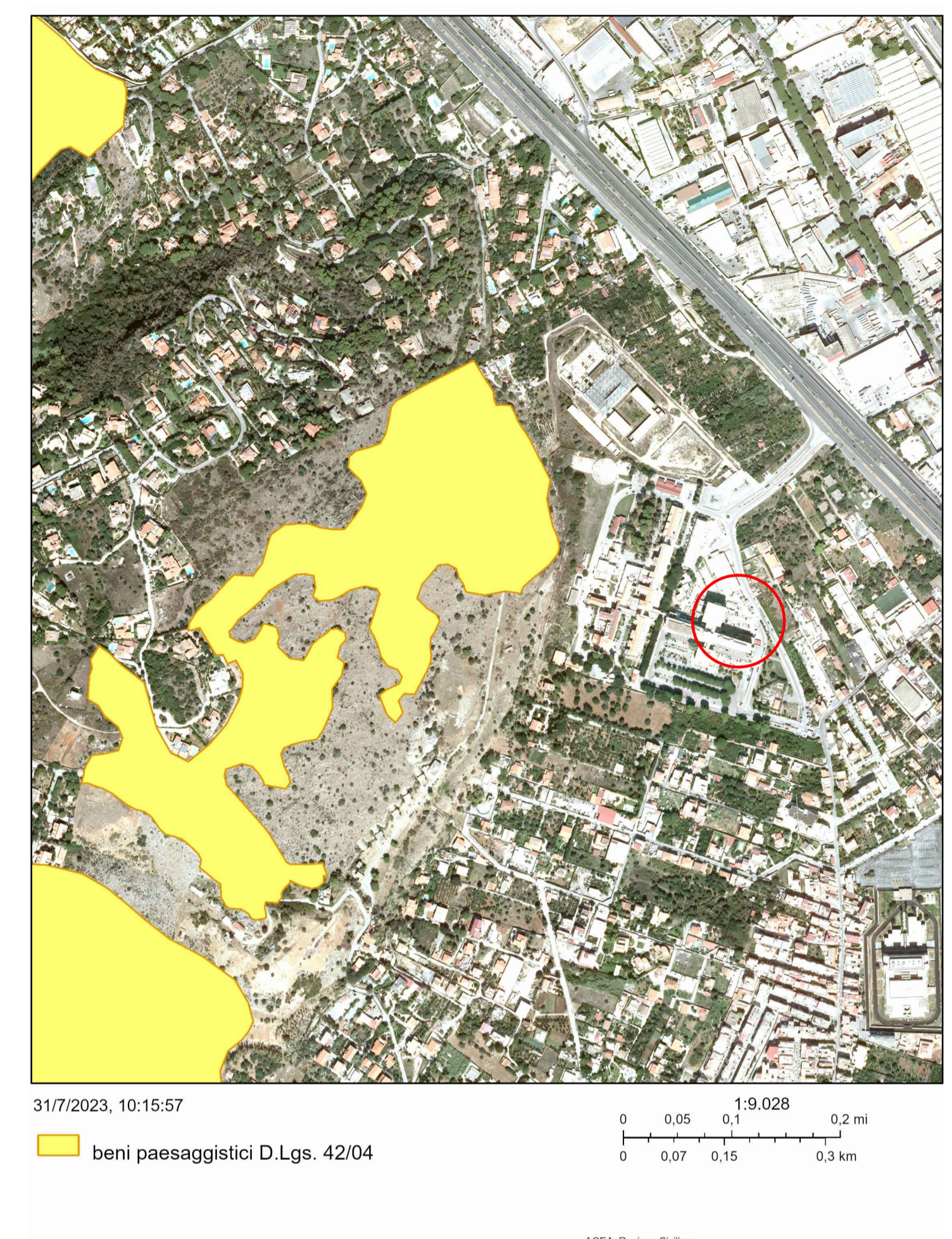
Stralcio del P.R.G. del comune di Palermo - scala 1:2.000



Stralcio del P.R.G. del comune di Palermo - scala 1:2.000



Vincoli Paesaggistici ai sensi del D. Lgs. 42 del 2004
Fonte S.I.T.R. Regione Sicilia



Rele Natura 2000
Fonte S.I.T.R. Regione Sicilia



SERVIZIO SANITARIO NAZIONALE
REGIONE SICILIANA
Azienda Ospedaliera Ospedali Riuniti "Villa Sofia - Cervello"
SERVIZIO TECNICO

Lavori di costruzione della nuova sede dell'U.O.C. di Anatomia Patologica presso il Presidio Ospedaliero "V. Cervello" di Palermo. CUP: H75F23000230003

PROGETTO DI FATIBILITÀ TECNICO - ECONOMICA

INQUADRAMENTO TERRITORIALE E CARTA DEI VINCOLI

NAP_AR_001_GRA_000_00

IL PROGETTISTA ARCHITETTONICO
Ing. Federico Di Carlo

IL DIRETTORE DELL'U.O.C. SERVIZIO TECNICO
Ing. Vincenzo Nicastri

IL R.U.P.
Arch. Ing. Davide Rizzo

IL COMMISSARIO AD ACTA
(Ing. Massimiliano Molesano)

Collaboratori:
Ing. Antonino Riggio

Revisione: Modifica

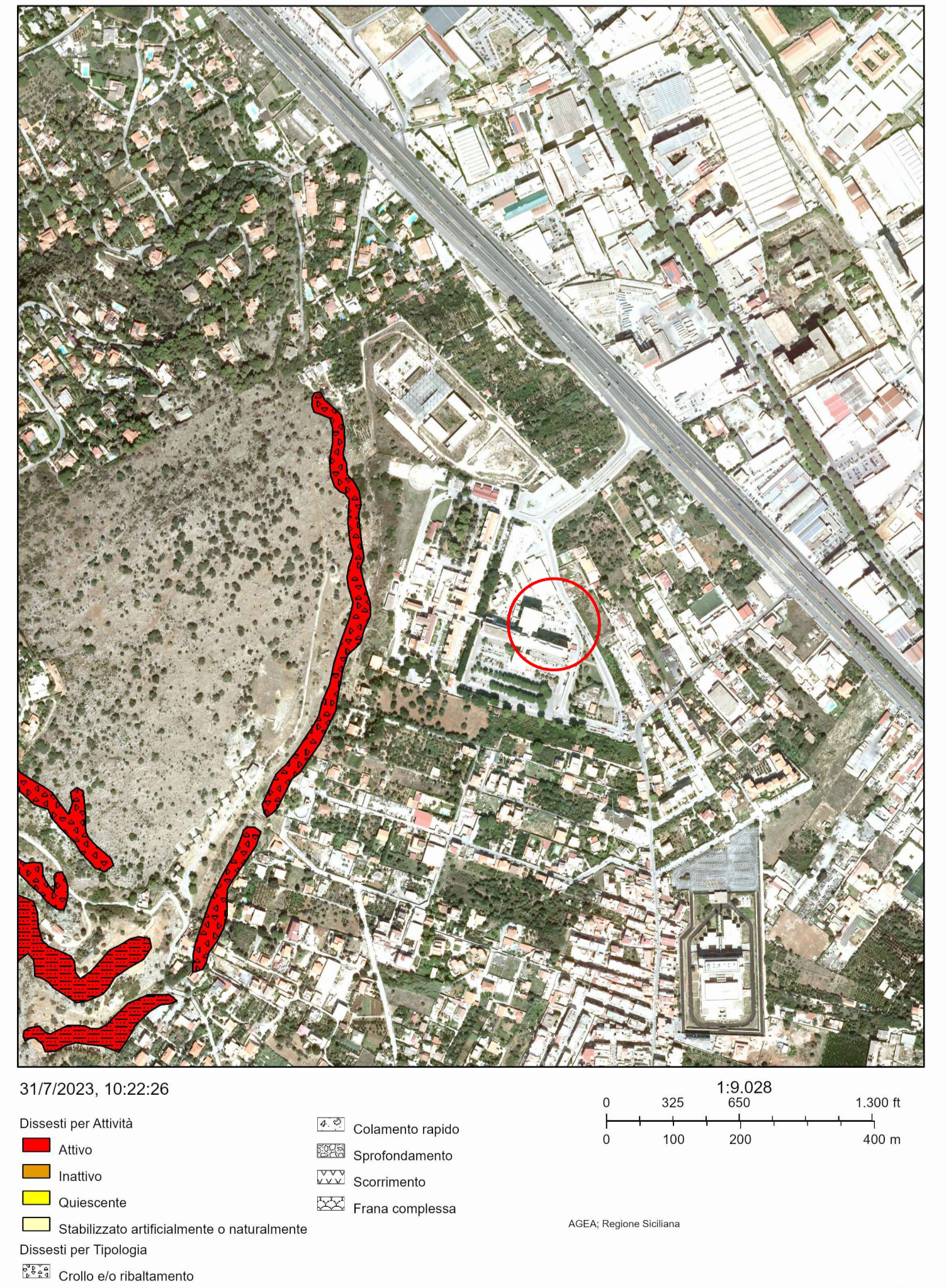
Scale: varie

Data: 24 agosto 2023

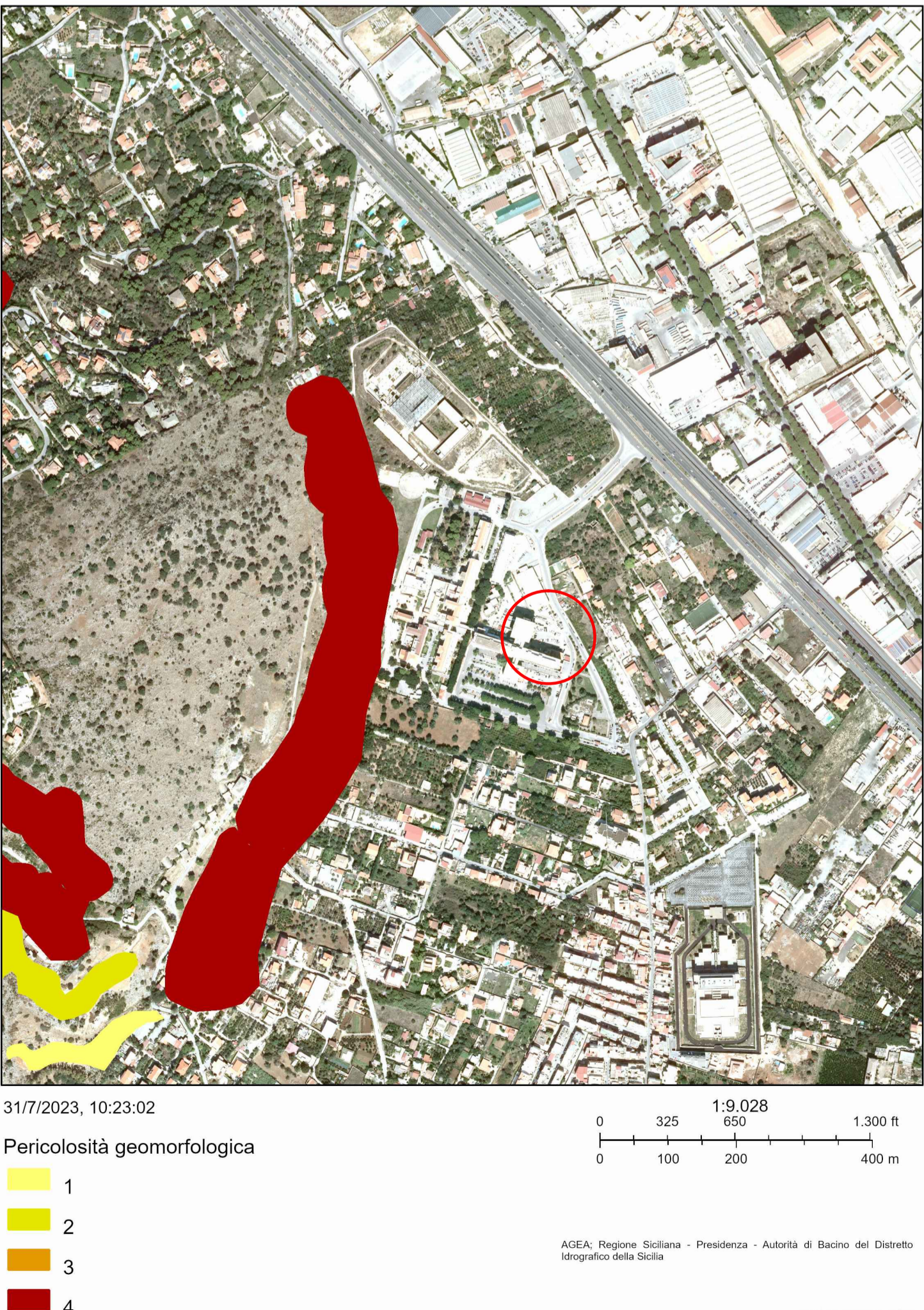
Aree con vincolo idrogeologico ai sensi del R.D. del 1923
Fonte S.I.T.R. Regione Sicilia



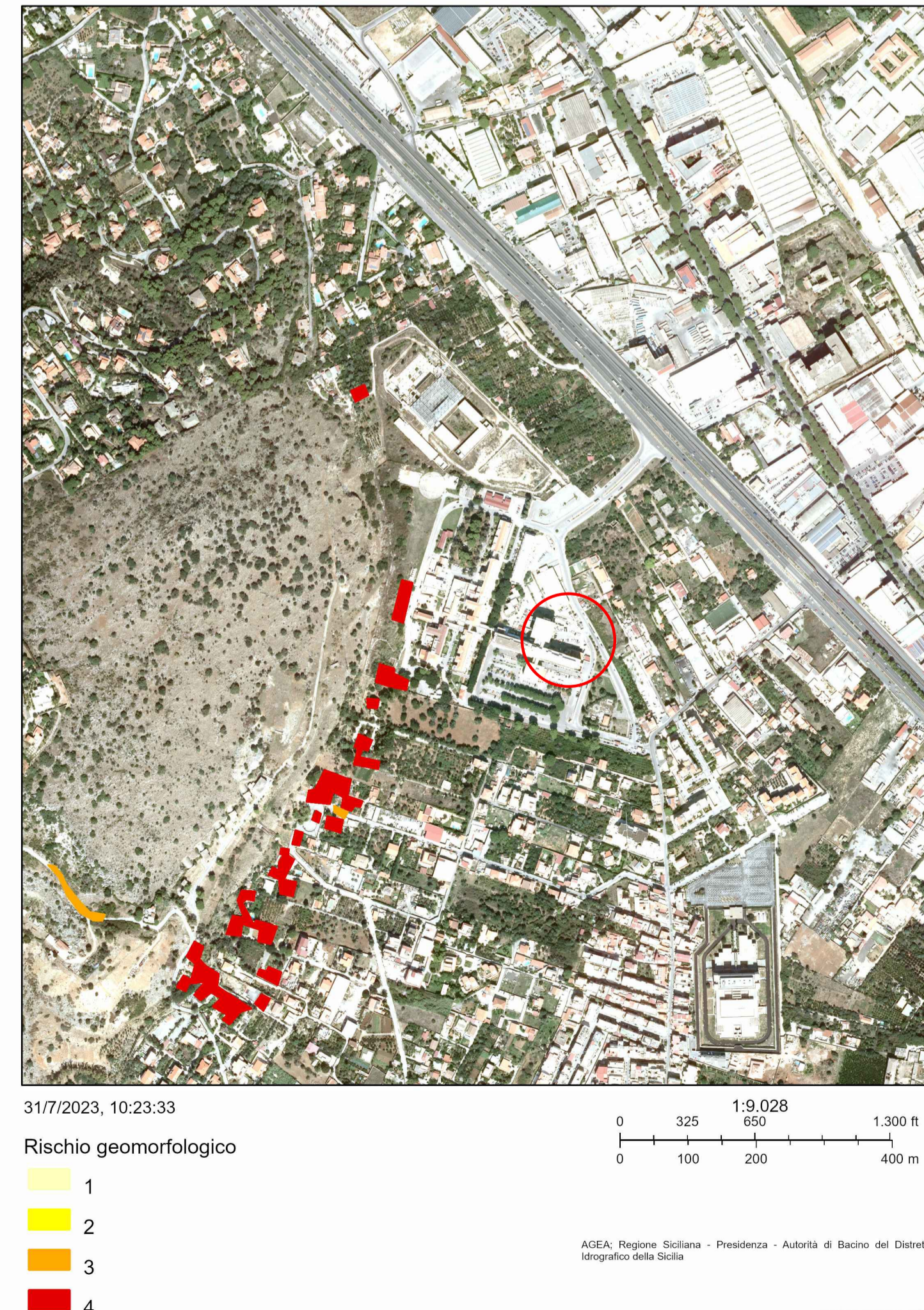
Estratto del P.A.I. - Geomorfologia - Dissesti
Fonte S.I.T.R. Regione Sicilia



Estratto del P.A.I. - Geomorfologia - Pericolosità
Fonte S.I.T.R. Regione Sicilia



Estratto del P.A.I. - Geomorfologia - Rischio
Fonte S.I.T.R. Regione Sicilia



Estratto del P.A.I. - Idraulica - Pericolosità
Fonte S.I.T.R. Regione Sicilia



Estratto del P.A.I. - Idraulica - Rischio
Fonte S.I.T.R. Regione Sicilia

