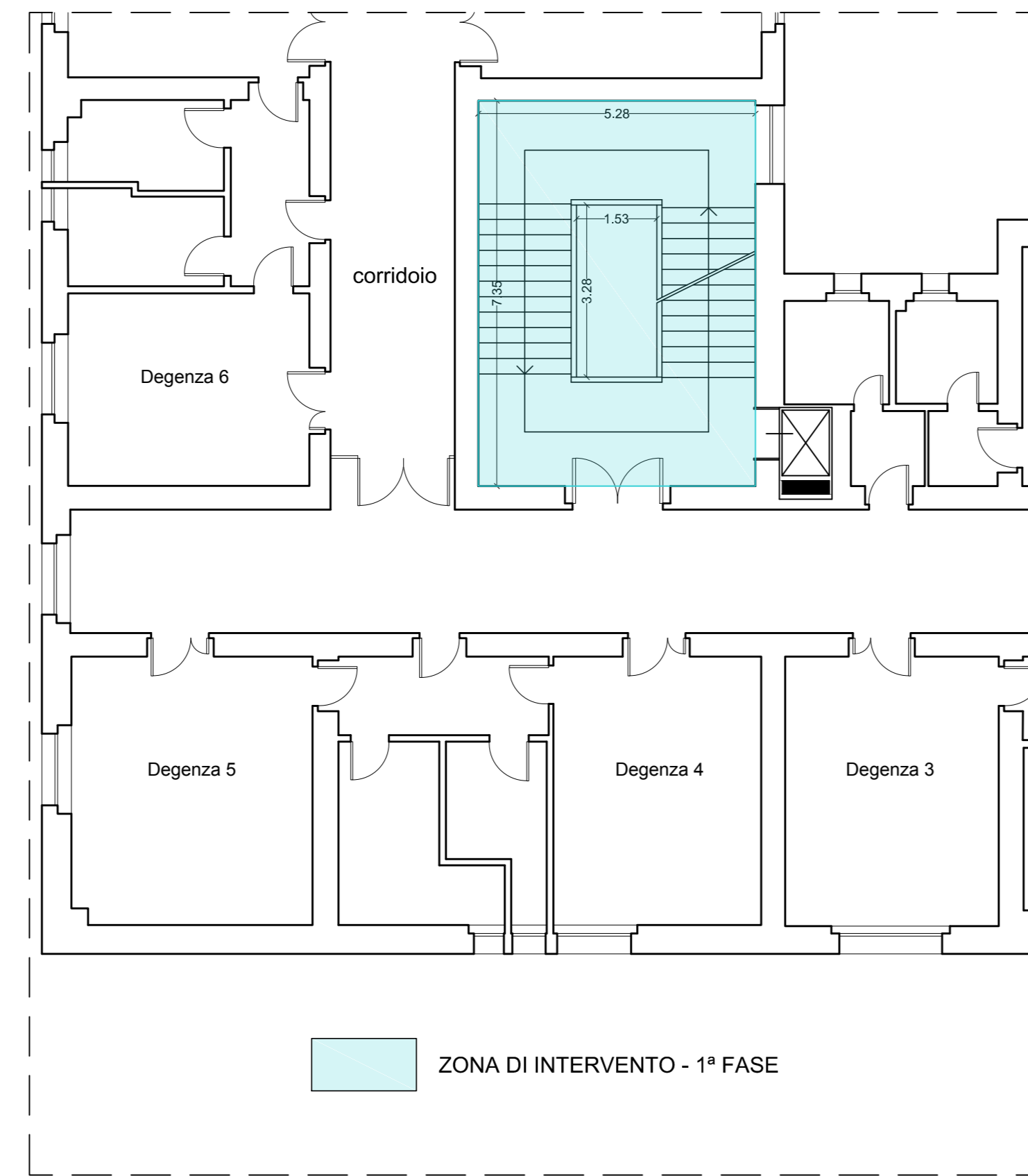
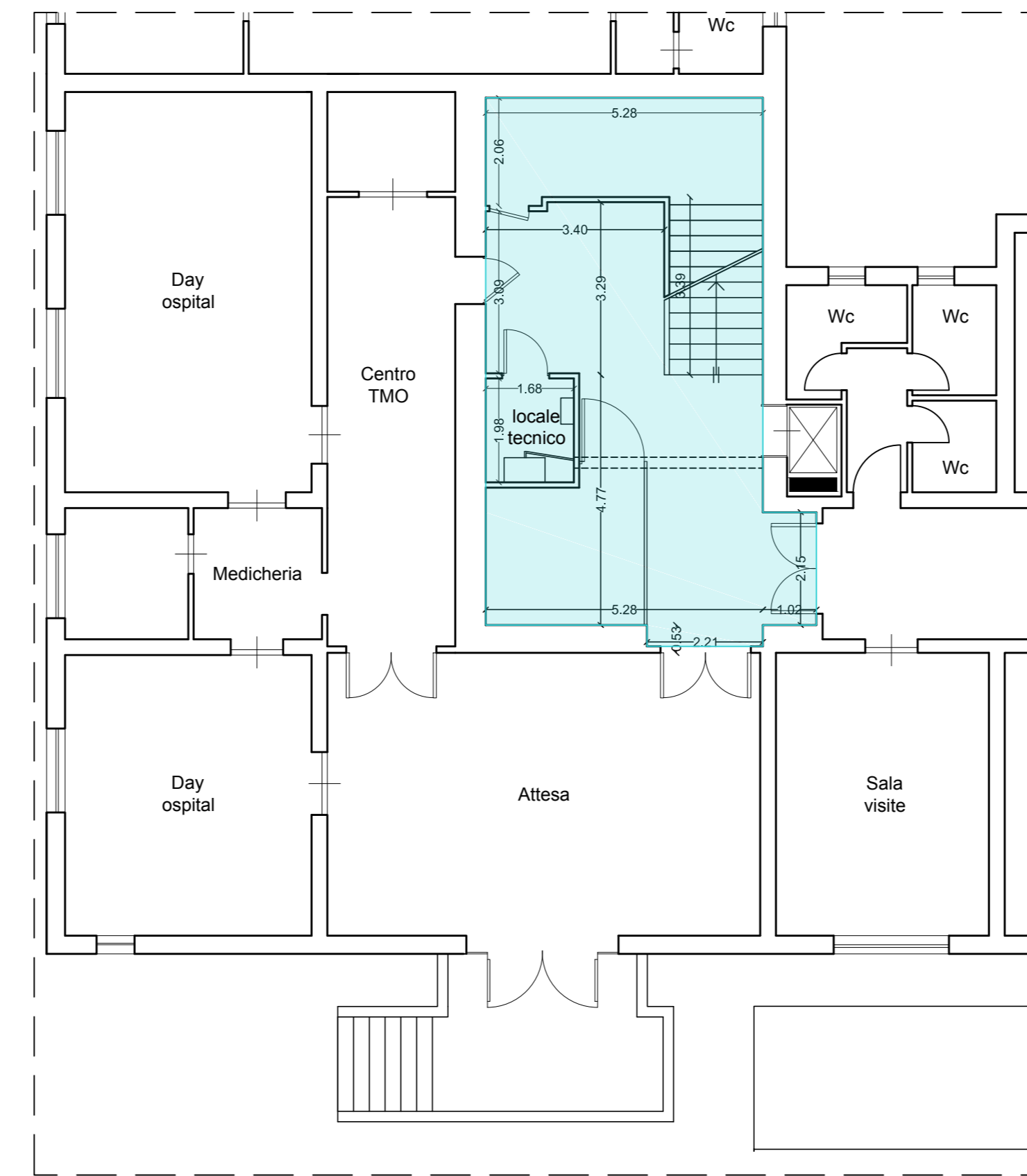


CORPO SCALA
STRALCIO PIANTE PIANO SECONDO
Scala 1:100



CORPO SCALA
STRALCIO PIANTE PIANO PRIMO
Scala 1:100



CORPO SCALA
STRALCIO PIANTE PIANO TERRA
Scala 1:100

SERVIZIO SANITARIO NAZIONALE
REGIONE SICILIANA
AZIENDA OSPEDALIERA
OSPEDALI RIUNITI VILLA SOFIA - CERVELLO
SERVIZIO TECNICO

Lavori di ristrutturazione ed ampliamento dei locali della
U.O.C. di Ematologia siti al piano primo del corpo "B5" del
P.O. V. Cervello

ELABORATO PLANIMETRIE STATO ATTUALE CORPO SCALA PIANI T-1°-2°

PROGETTO ESECUTIVO

IL PROGETTISTA ARCHITETTONICO (Geom. Vincenzo Azzarelli)	IL RUP (Geom. Giuseppe Monteleone)
IL PROGETTISTA STRUTTURALE (Arch. Liborio Sutura)	IL DIRETTORE DELL'U.O.C. SERVIZIO TECNICO (Ing. Vincenzo Di Rosa)
IL PROGETTISTA DEGLI IMPIANTI ELETTRICI E SPECIALI (Ing. Antonio Sindoni)	IL COMMISSARIO (Dott. Maurizio Arico)
COLLABORATORI ED OPERATORI CAD geom. Antonino Altavilla geom. Francesco Croce geom. Stefano Mollica	
Revisioni Settembre 2017	DISEGNO SCALA: 1:100
DATA	
TITOLO	N° TAVOLA
O.E.	A.3