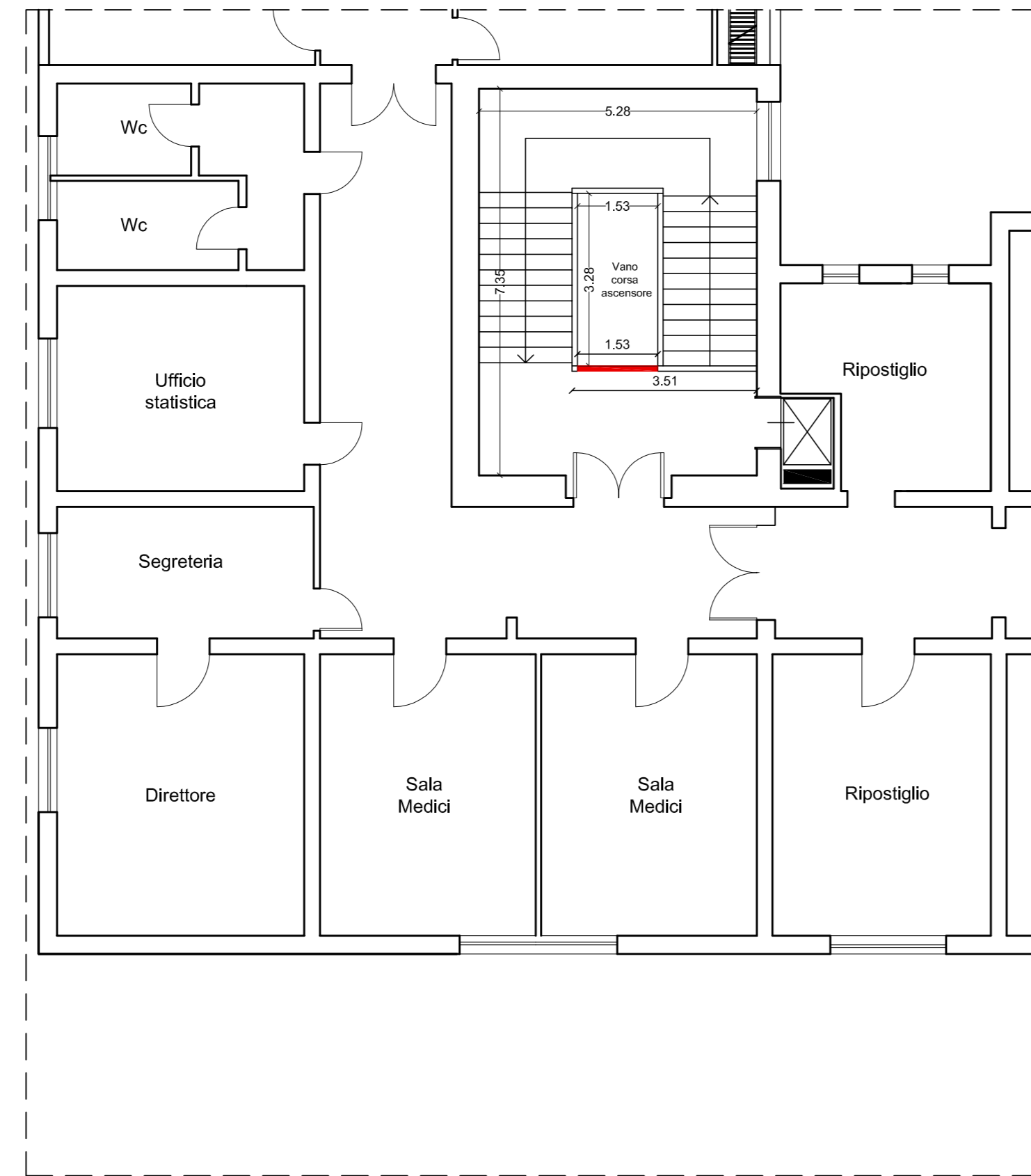
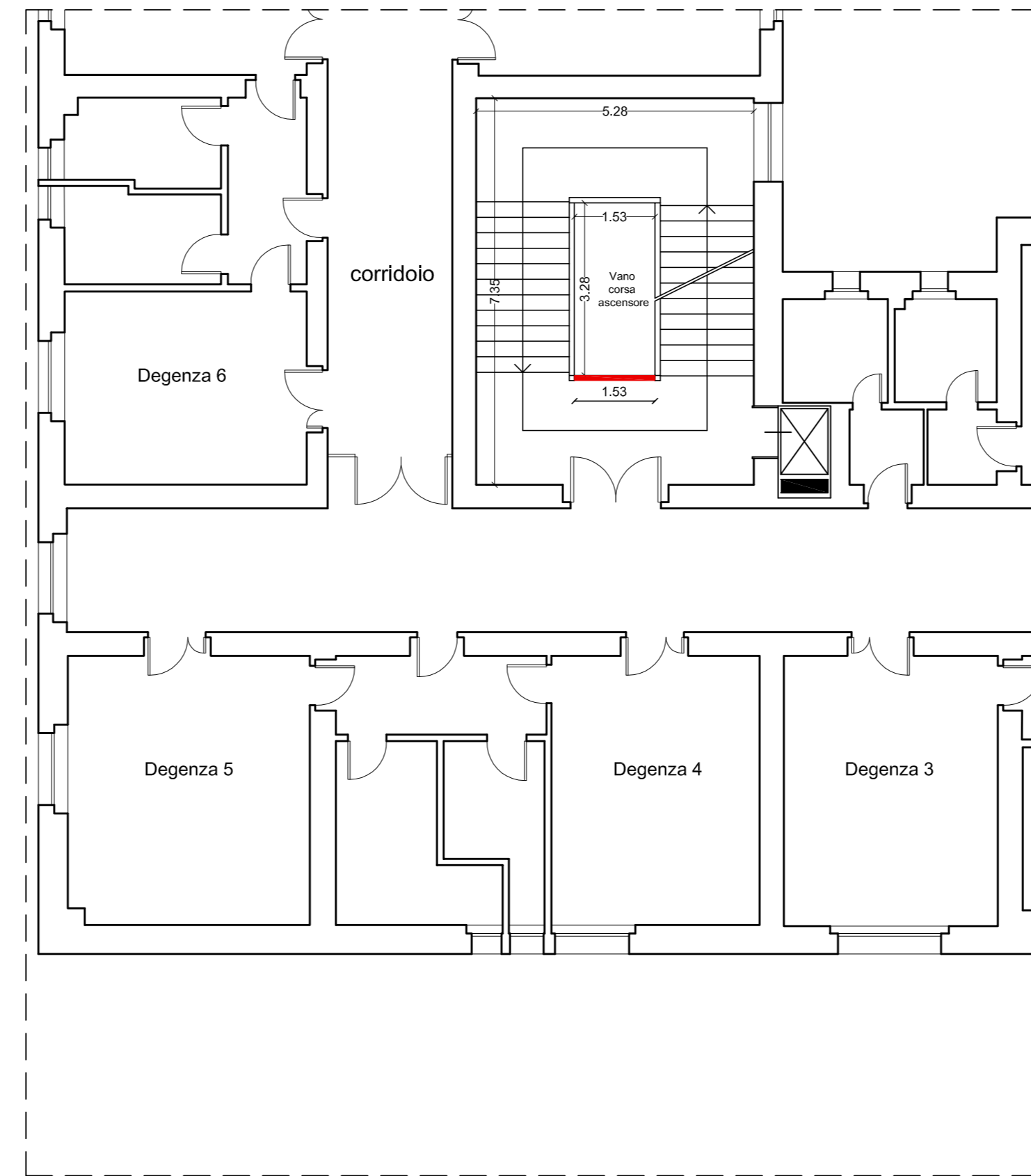


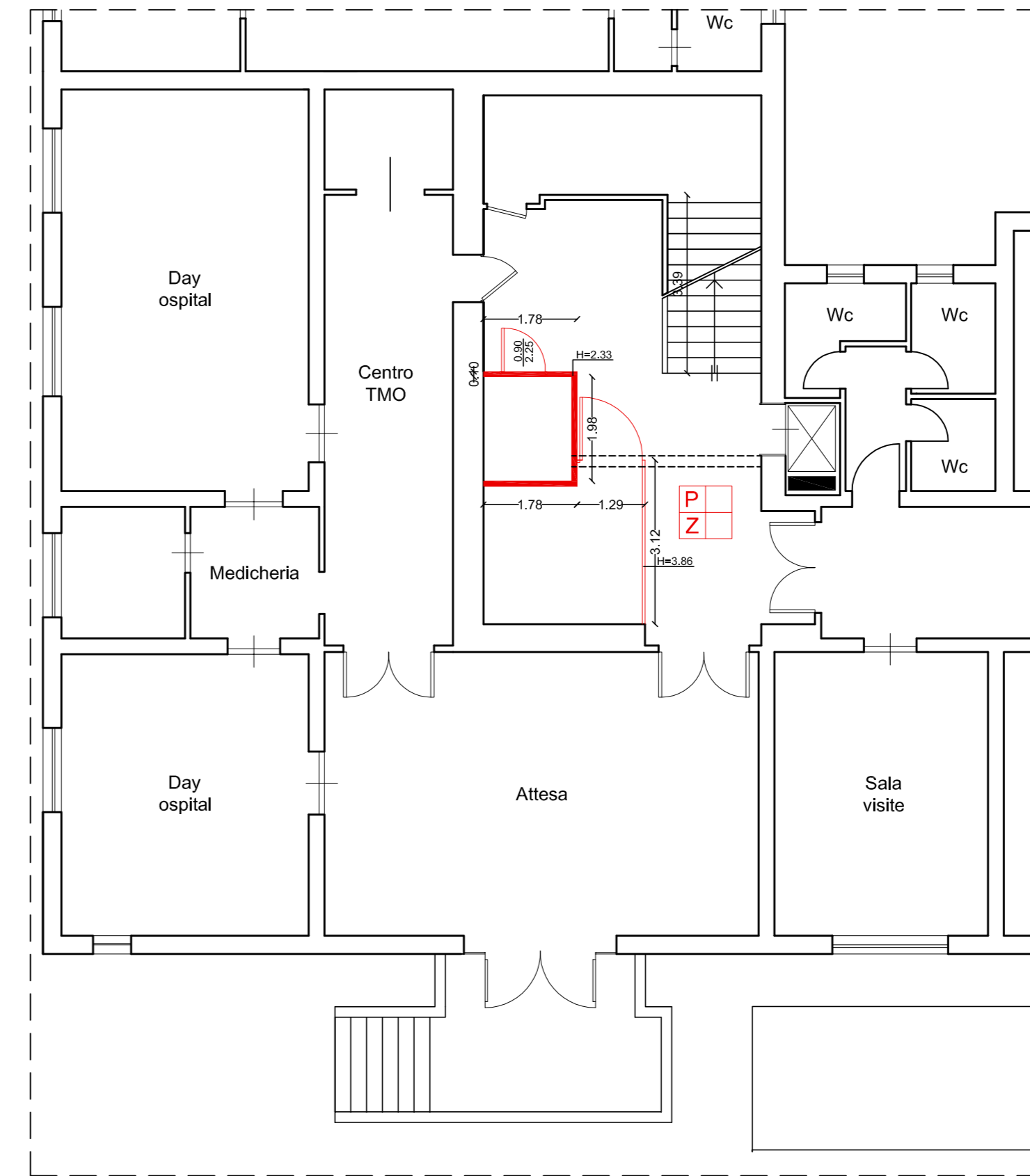
LEGENDA	
	Infissi da dismettere
	Sanitari da dismettere
	Murature da demolire
	Pavimenti da demolire
	Rivestimenti da demolire
	Controsoffitti da dismettere
	Zocchetto da dismettere



CORPO SCALA
STRALCIO PIANTA PIANO
SECONDO
Scala 1:100



CORPO SCALA
STRALCIO PIANTA PIANO PRIMO
Scala 1:100



CORPO SCALA
STRALCIO PIANTA PIANO TERRA
Scala 1:100

SERVIZIO SANITARIO NAZIONALE
REGIONE SICILIANA
AZIENDA OSPEDALIERA
OSPEDALI RIUNITI VILLA SOFIA - CERVELLO
SERVIZIO TECNICO

Lavori di ristrutturazione ed ampliamento dei locali della
U.O.C. di Ematologia siti al piano primo del corpo "B5" del
P.O. V. Cervello

ELABORATO PLANIMETRIA DELLE DEMOLIZIONI CORPO SCALA PIANI T-1°-2°

PROGETTO ESECUTIVO

IL PROGETTISTA ARCHITETTONICO (Geom. Vincenzo Azzarello)	IL RUP (Geom. Giuseppe Monteleone)
IL PROGETTISTA STRUTTURALE (Arch. Liborio Suteria)	IL DIRETTORE DELL'U.O.C. SERVIZIO TECNICO (Ing. Vincenzo Di Rosa)
IL PROGETTISTA DEGLI IMPIANTI ELETTRICI E SPECIALI (Ing. Antonio Sindoni)	IL COMMISSARIO (Dott. Maurizio Arico)
COLLABORATORI ED OPERATORI CAD geom. Antonino Allavilla geom. Francesco Croce geom. Stefano Mallica	
Revisori Settembre 2017	DISEGNO SCALA: 1:100
DATA	
TITOLO	N° TAVOLA
O.E.	A.5