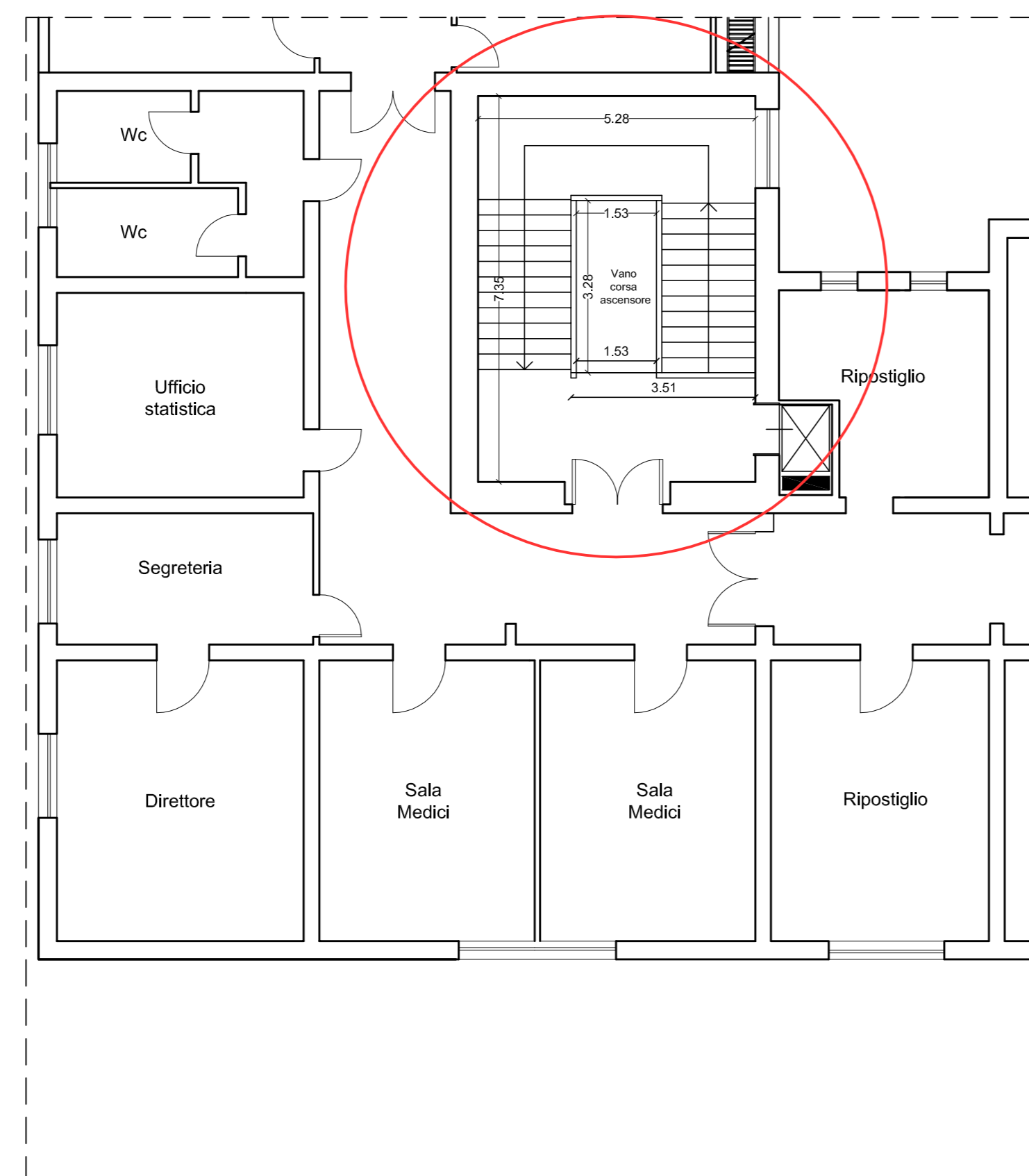
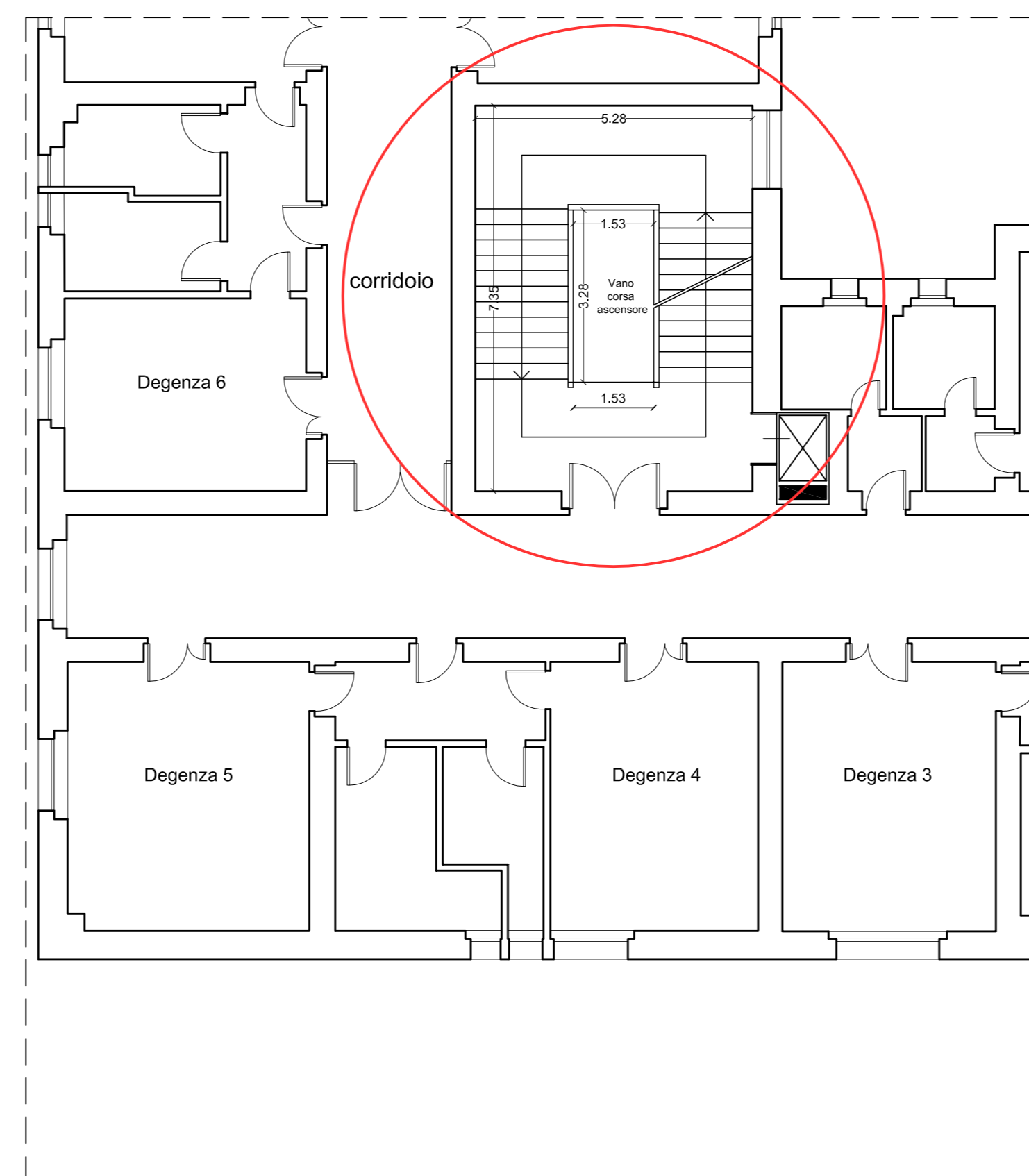


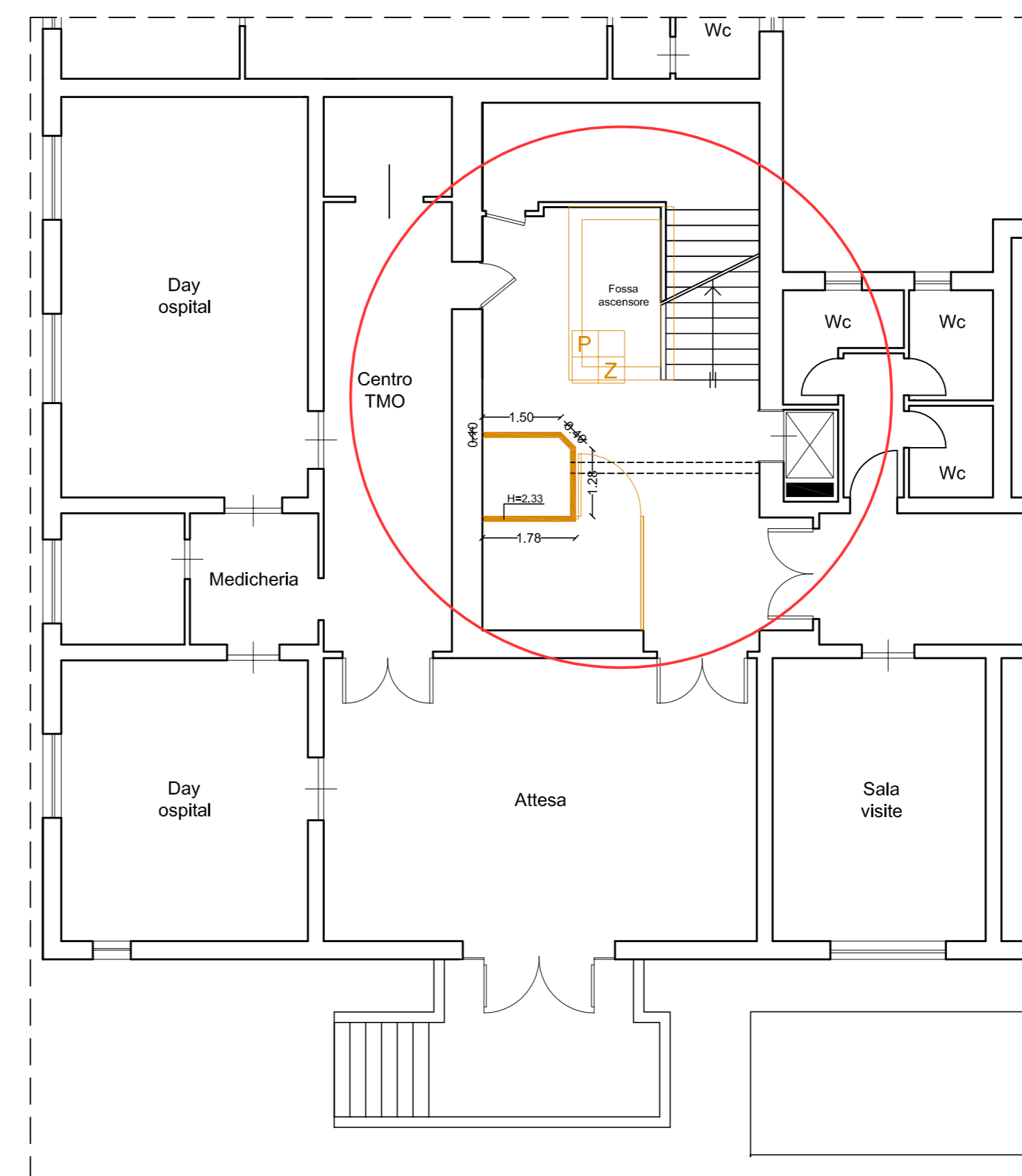
LEGENDA	
	Nuovi infissi
	Nuovi sanitari
	Nuove murature
	Nuove pavimentazioni
	Nuovo zocchetto
	Zona d'intervento



CORPO SCALA  
STRALCIO PIANTA PIANO SECONDO  
Scala 1:100



CORPO SCALA  
STRALCIO PIANTA PIANO PRIMO  
Scala 1:100



CORPO SCALA  
STRALCIO PIANTA PIANO TERRA  
Scala 1:100

SERVIZIO SANITARIO NAZIONALE  
REGIONE SICILIANA  
**AZIENDA OSPEDALIERA**  
**OSPEDALI RIUNITI VILLA SOFIA - CERVELLO**  
SERVIZIO TECNICO

Lavori di ristrutturazione ed ampliamento dei locali della  
U.O.C. di Ematologia siti al piano primo del corpo "B5" del  
P.O. V. Cervello

ELABORATO PLANIMETRIA DI PROGETTO DELLE RICOSTRUZIONI CORPO SCALA

PROGETTO ESECUTIVO

IL PROGETTISTA ARCHITETTONICO (Geom. Vincenzo Azzarello)	IL RUP (Geom. Giuseppe Monteleone)
IL PROGETTISTA STRUTTURALE (Arch. Liborio Suteria)	IL DIRETTORE DELL'U.O.C. SERVIZIO TECNICO (Ing. Vincenzo Di Rosa)
IL PROGETTISTA DEGLI IMPIANTI ELETTRICI E SPECIALI (Ing. Antonio Sindoni)	IL COMMISSARIO (Dott. Maurizio Arico)
COLLABORATORI ED OPERATORI CAD geom. Antonino Allavilla geom. Francesco Croce geom. Stefano Mallica	
Revisori Settembre 2017	DISEGNO SCALA: 1:100
DATA	
TITOLO	N° TAVOLA
O.E.	P.2