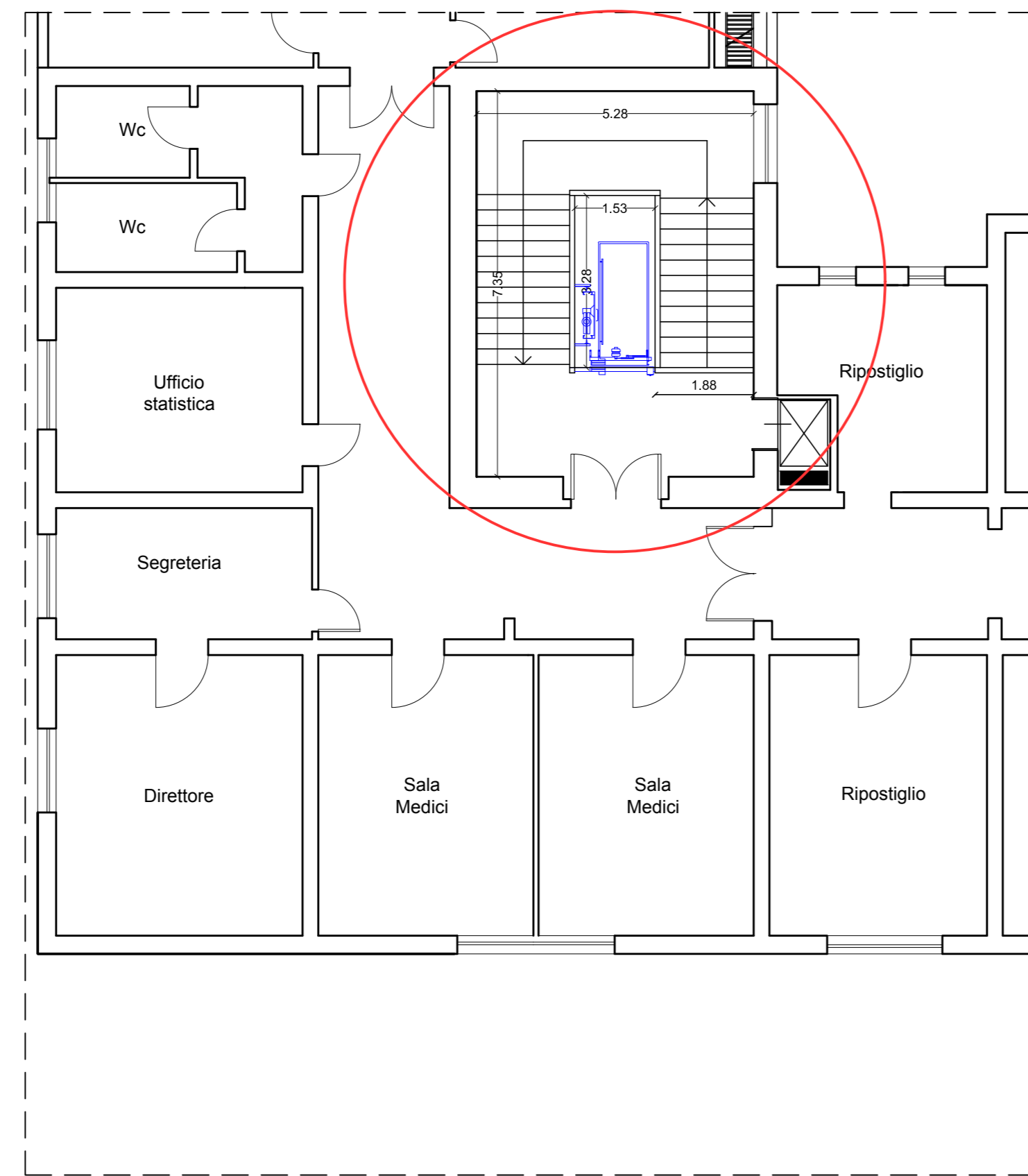
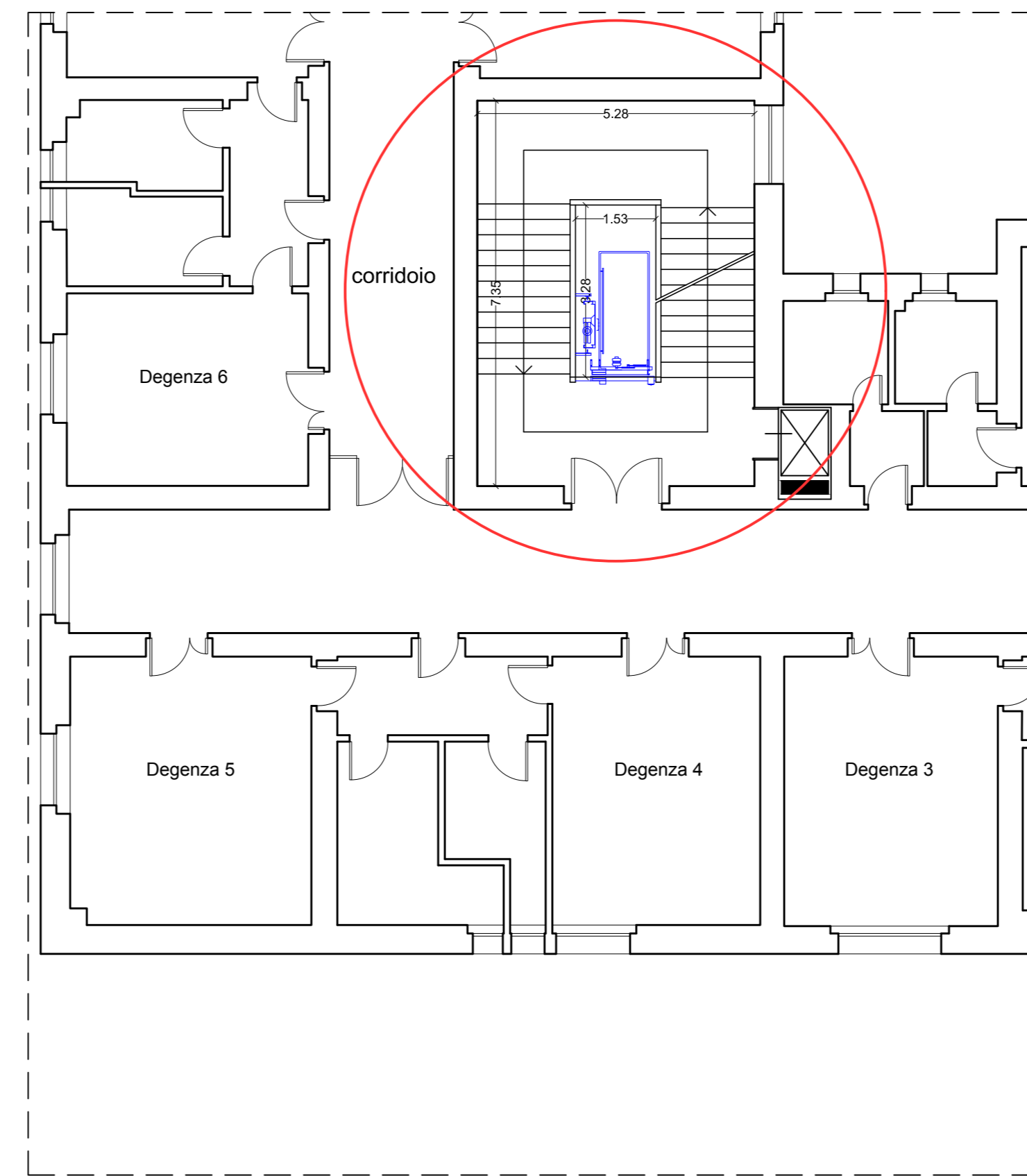


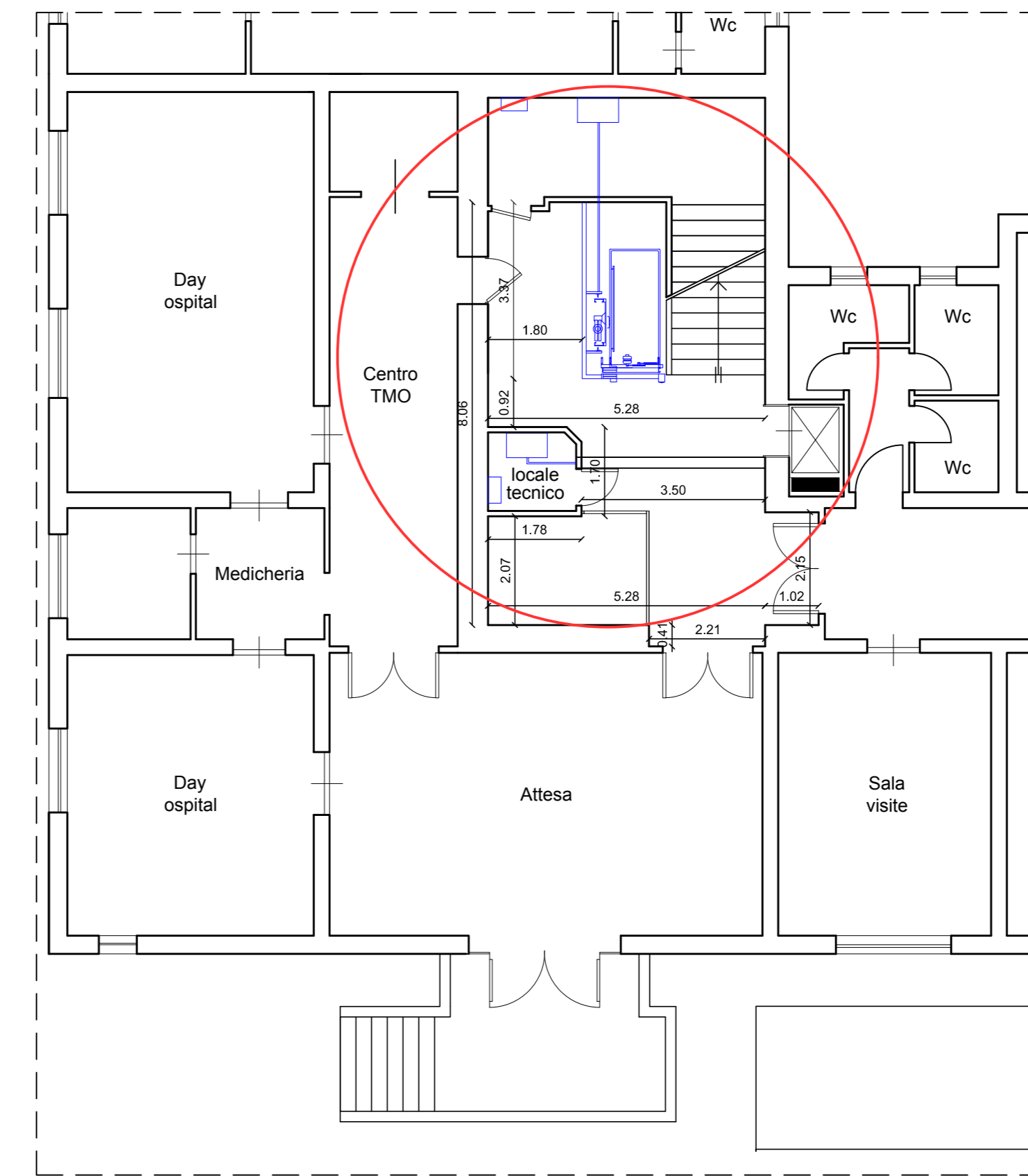
○ Zona d'intervento



CORPO SCALA
STRALCIO PIANTA PIANO SECONDO
Scala 1:100



CORPO SCALA
STRALCIO PIANTA PIANO PRIMO
Scala 1:100



CORPO SCALA
STRALCIO PIANTA PIANO TERRA
Scala 1:100

SERVIZIO SANITARIO NAZIONALE
REGIONE SICILIANA
AZIENDA OSPEDALIERA
OSPEDALI RIUNITI VILLA SOFIA - CERVELLO
SERVIZIO TECNICO

Lavori di ristrutturazione ed ampliamento dei locali della
U.O.C. di Ematologia siti al piano primo del corpo "B5" del
P.O. V. Cervello

ELABORATO PLANIMETRIA DI PROGETTO QUOTATA CORPO SCALA

PROGETTO ESECUTIVO

IL PROGETTISTA ARCHITETTONICO (Geom. Vincenzo Azzarello)	IL RUP (Geom. Giuseppe Monteleone)
IL PROGETTISTA STRUTTURALE (Arch. Liborio Sutura)	IL DIRETTORE DELL'U.O.C. SERVIZIO TECNICO (Ing. Vincenzo Di Rosa)
IL PROGETTISTA DEGLI IMPIANTI ELETTRICI E SPECIALI (Ing. Antonio Sindoni)	IL COMMISSARIO (Dott. Maurizio Arico)

COLLABORATORI ED OPERATORI CAD	
geom. Antonio Altavilla	
geom. Francesco Croce	
geom. Stefano Mollica	
Revisori Settembre 2017	DISEGNO SCALA: 1:100
DATA	
TITOLO	N° TAVOLA
O.E.	P.4