

SERVIZIO SANITARIO NAZIONALE
REGIONE SICILIANA
AZIENDA OSPEDALIERA
OSPEDALI RIUNITI VILLA SOFIA - CERVELLO
SERVIZIO TECNICO

Lavori di ristrutturazione ed ampliamento dei locali della U.O.C. di Ematologia siti al piano primo del corpo "B5" del P.O. V. Cervello

ELABORATO

SCHEMI UNIFILARI

PROGETTO ESECUTIVO

IL PROGETTISTA ARCHITETTONICO
(Geom. Vincenzo Azzarello)

IL RUP
(Geom. Giuseppe Monteleone)

IL PROGETTISTA STRUTTURALE
(Arch. Liborio Sutera)

**IL DIRETTORE
DELL'U.O.C. SERVIZIO TECNICO**
(Ing. Vincenzo Di Rosa)

**IL PROGETTISTA DEGLI IMPIANTI
ELETTRICI E SPECIALI**
(Ing. Antonio Sindoni)

IL COMMISSARIO
(Dott. Maurizio Aricò)

COLLABORATORI ED OPERATORI CAD

geom. Antonino Altavilla

geom. Francesco Croce

geom. Stefano Mollica

Revisioni

Settembre 2017

DISEGNO SCALA:

DATA

TITOLO

N° TAVOLA

I.E.S.

3

Progetto
 NUOVO "REPARTO DI EMATOLOGIA"
 OSPEDALI RIUNITI
 V.SOFIA-CERVELLO

Disegnato

N° Disegno

Tensione di esercizio

400/230

Distribuzione

TN

Norma posa cavi

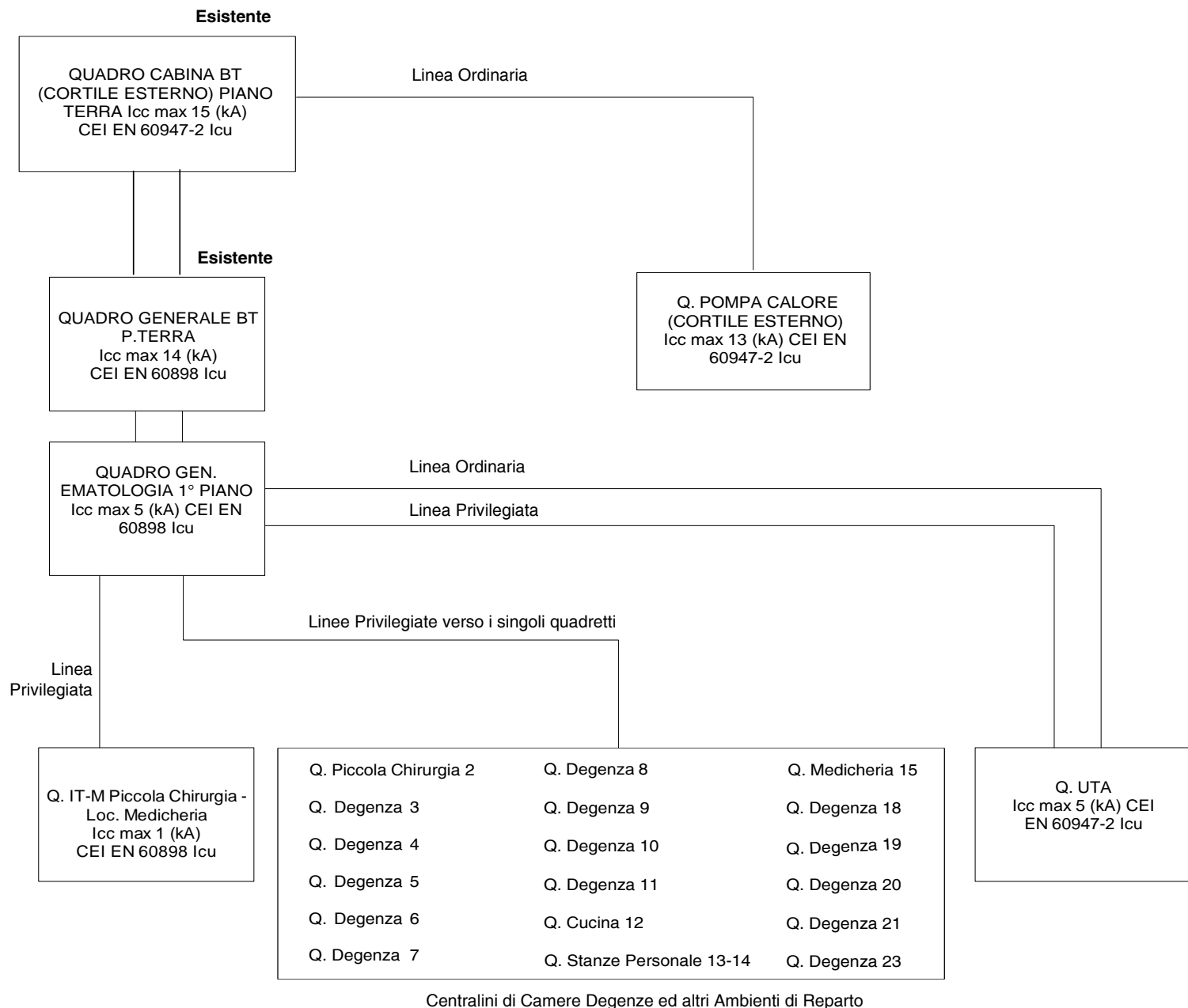
CEI UNEL35024

Stato progetto

Calcolato

Data: 24/05/2017

Pagina: 1



NUOVO "REPARTO DI EMATOLOGIA"
OSPEDALI RIUNITI V.SOFIA-
CERVELLO

Progetto

Disegnato

N° Disegno

Tensione di esercizio

400/230

Distribuzione

TN

Quadro

Q. POMPA CALORE

P.I. secondo norma

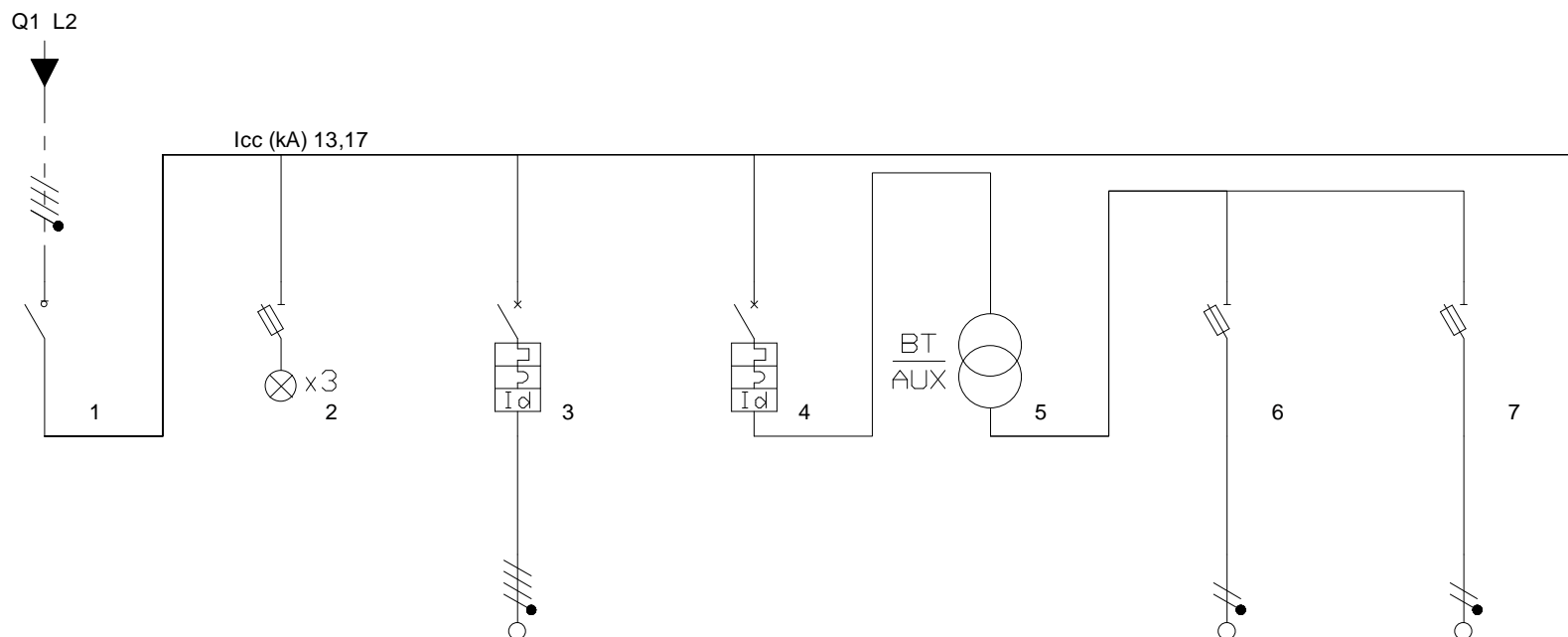
CEI EN 60947-2 Icu

Norma posa cavi

CEI UNEL35024

Stato progetto

Calcolato



Descrizione	GENERALE MANOVRA	SPIE PRESENZA RETE	POMPA di CALORE	Circuito Ausiliari 230/24V - UTA	Trasformatore 230/24V - 310 VA	Sistema di Controllo 1	Sistema di Controllo 2
Fasi della linea	L1L2L3N	L1L2L3N	L1L2L3N	L1N	L1N	L1N	L1N
Codice articolo 1	F74A125	3 x FN40R110	FT84C125	FH81NC10	642308	F311N	F311N
Codice articolo 2		F313N	G44XAC125	G23AC32	630VA	T/10	T/10
Corrente regolata di fase Ir (A)	1 x In = 125,00	1 x In = 0,00	1 x In = 125,00	1 x In = 10,00	1 x In = 0,00	1 x In = 10,00	1 x In = 10,00
I diff. (A) / Rit.diff. (s)			0,3(A)/0(s)	0,03(A)/0(s)			
Potenza totale	84,000 kW	0,000 kW	80,000 kW	0,000 kW	0,000 kW	0,000 kW	0,000 kW
Potenza effettiva	72,000 kW	0,000 kW	68,000 kW	0,000 kW	0,000 kW	0,000 kW	0,000 kW
Coeff Utilizz./Contemp. Ku/Kc	0,86/1	0/0	0,85/1	0/1	0/1	1/1	1/1
Corrente di impiego Ib (A)	122,05	0	109,18	0	0	0	0
Sezione di fase (mm²)			50			2,5	2,5
Sezione di neutro (mm²)			25			2,5	2,5
Sezione di PE (mm²)			25			2,5	2,5
Portata cavo di fase (A)	0	0	140	0	0	33	33
Lunghezza linea a valle (m)	0	0	30	0	0	30	30
c.d.t. effett. tratto/impianto (%)	0,02 / 0,20	0,00 / 0,20	0,73 / 0,93	0,00 / 0,20	0,00 / 0,20	0,00 / 0,20	0,00 / 0,20
Potere di interruzione (kA)	0	0	16	15	0	50	50
Tipo di cavo	Unipolare con guaina	Unipolare senza	Unipolare con guaina	Unipolare senza	Unipolare senza	Multipolare	Multipolare
Sigla cavo	FG7OM1		FG7OM1			FG7OM1	FG7OM1
Note							

NUOVO "REPARTO DI EMATOLOGIA"
OSPEDALI RIUNITI V.SOFIA-
CERVELLO

Progetto

Disegnato

N° Disegno

Tensione di esercizio

400/230

Distribuzione

TN

Quadro

Q. POMPA CALORE

P.I. secondo norma

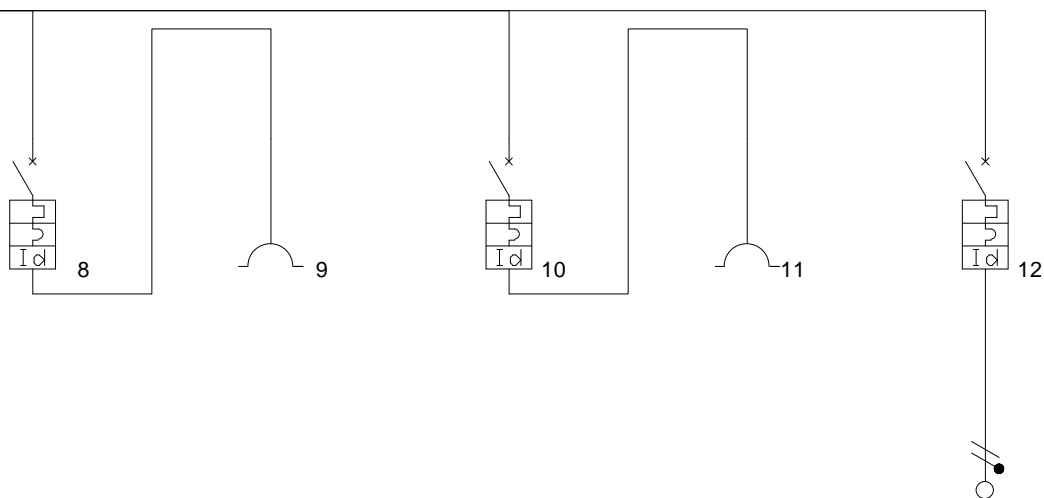
CEI EN 60947-2 Icu

Norma posa cavi

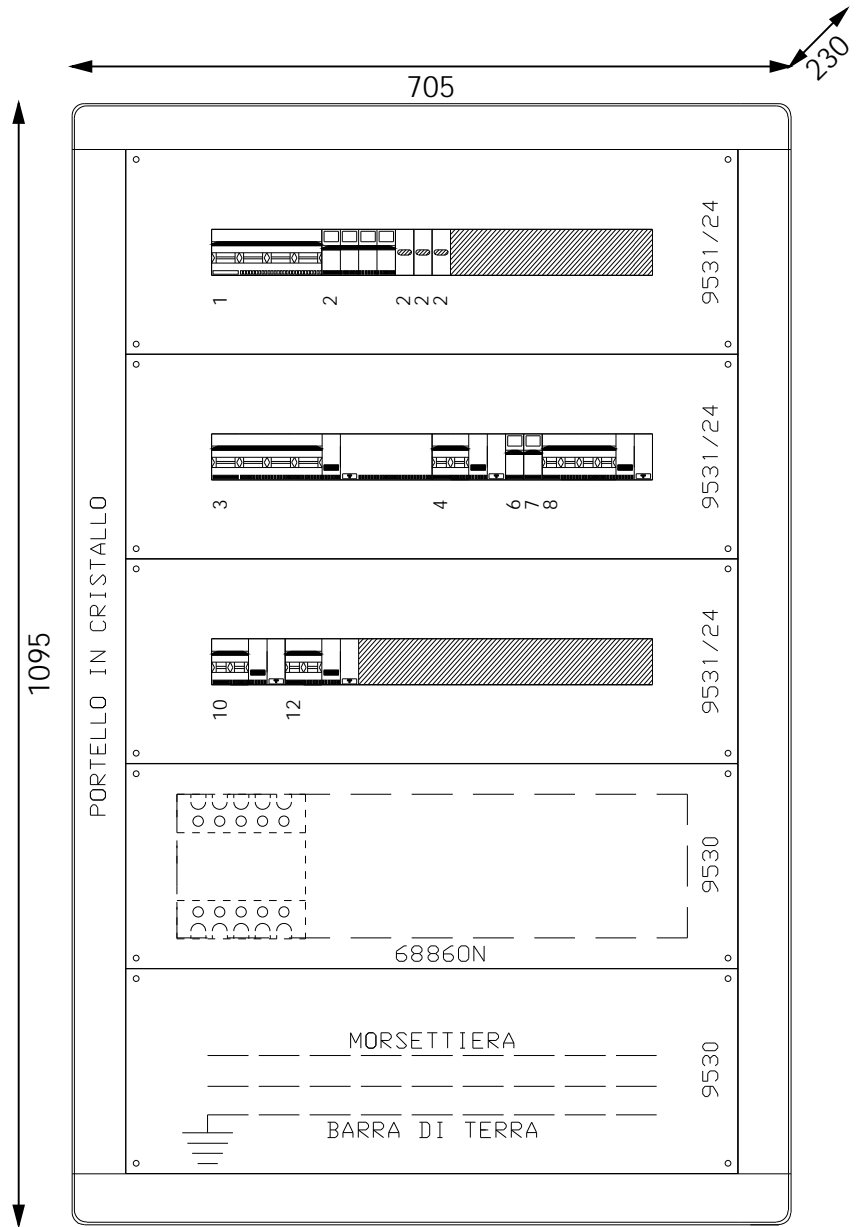
CEI UNEL35024

Stato progetto

Calcolato



Descrizione	PRESA	PRESA IND.	PRESA	PRESA IND.	DISPONIBILE		
Fasi della linea	L1L2L3N	L1L2L3N	L3N	L3N	L2N		
Codice articolo 1	FT84C16	CPF416/63	FH81NC16	CPF216/62	FH81NC10		
Codice articolo 2	G43AC32		G23AC32		G23AC32		
Corrente regolata di fase Ir (A)	1 x In = 16,00	1 x In = 16,00	1 x In = 16,00	1 x In = 16,00	1 x In = 10,00		
I diff. (A) / Rit.diff. (s)	0,03(A)/0(s)		0,03(A)/0(s)		0,03(A)/0(s)		
Potenza totale	2,000 kW	2,000 kW	2,000 kW	2,000 kW	0,000 kW		
Potenza effettiva	2,000 kW	2,000 kW	2,000 kW	2,000 kW	0,000 kW		
Coeff Utilizz./Contemp. Ku/Kc	1/1	1/1	1/1	1/1	1/1		
Corrente di impiego Ib (A)	3,21	3,21	9,66	9,66	0		
Sezione di fase (mm²)					0		
Sezione di neutro (mm²)					0		
Sezione di PE (mm²)					0		
Portata cavo di fase (A)	0	0	0	0	0		
Lunghezza linea a valle (m)	0	0	0	0	0		
c.d.t. effett. tratto/impianto (%)	0,01 / 0,21	0,00 / 0,21	0,04 / 0,25	0,00 / 0,25	0,00 / 0,20		
Potere di interruzione (kA)	16	100	15	100	15		
Tipo di cavo	Multipolare	Unipolare senza	Multipolare	Unipolare senza	Unipolare senza		
Sigla cavo	FG7OM1		FG7OM1				
Note							



Progetto	Tipologia	Disegno	Esecutore	"REPARTO DI EMATOLOGIA" OSPEDALI RIUNITI V.SOFIA-CERVELLO
Descrizione Q. POMPA CALORE	Note	Data 23/05/2017	Aggiornamento	

NUOVO "REPARTO DI EMATOLOGIA"
 OSPEDALI RIUNITI V.SOFIA-
 CERVELLO

Progetto

Disegnato

N° Disegno

Tensione di esercizio

400/230

Distribuzione

TN

Quadro

Q3 - QUADRO GEN. EMATOLOGIA

P.I. secondo norma

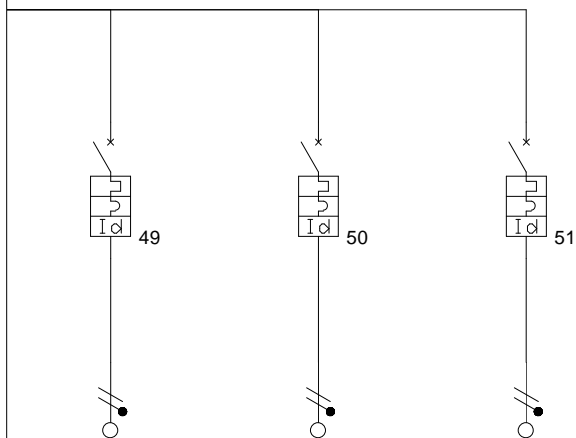
CEI EN 60898 Icu

Norma posa cavi

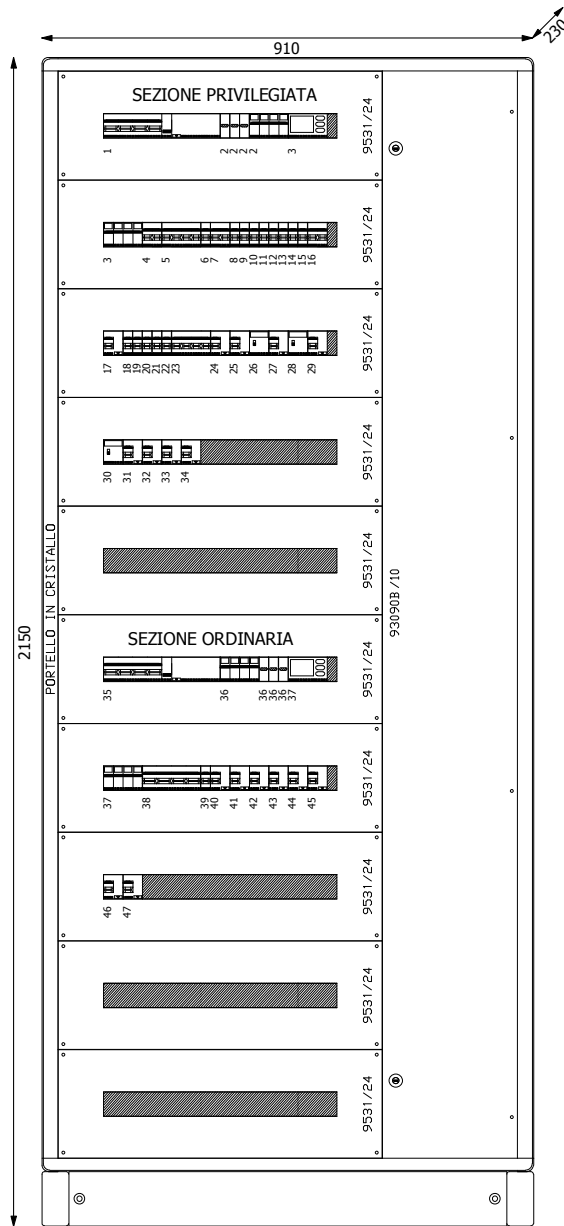
CEI UNEL35024

Stato progetto

Calcolato



Descrizione	Disponibile	Disponibile	Disponibile					
Fasi della linea	L3N	L3N	L3N					
Codice articolo 1	GN8813AC10	GN8813AC16	GN8813AC16					
Codice articolo 2								
Corrente regolata di fase Ir (A)	1 x In = 10,00	1 x In = 16,00	1 x In = 16,00					
I diff. (A) / Rit.diff. (s)	0,03(A)/0(s)	0,03(A)/0(s)	0,03(A)/0(s)					
Potenza totale	0,000 kW	0,000 kW	0,000 kW					
Potenza effettiva	0,000 kW	0,000 kW	0,000 kW					
Coeff Utilizz./Contemp. Ku/Kc	1/1	1/1	1/1					
Corrente di impiego Ib (A)	0	0	0					
Sezione di fase (mm²)	0	0	0					
Sezione di neutro (mm²)	0	0	0					
Sezione di PE (mm²)	0	0	0					
Portata cavo di fase (A)	0	0	0					
Lunghezza linea a valle (m)	0	0	0					
c.d.t. effett. tratto/impianto (%)	0,00 / 1,59	0,00 / 1,59	0,00 / 1,59					
Potere di interruzione (kA)	6	6	6					
Tipo di cavo	Unipolare senza	Unipolare senza	Unipolare senza					
Sigla cavo								
Note								



Progetto	Tipologia	Disegno	Esecutore	NUOVO "REPARTO DI EMATOLOGIA" OSP. RIUN. VILLA SOFIA-CERVELLO
Descrizione QUADRO GENERALE EMATOLOGIA	Note	Data 24/05/2017	Aggiornamento	

NUOVO "REPARTO DI EMATOLOGIA"
OSPEDALI RIUNITI V.SOFIA-
CERVELLO

Progetto

Disegnato

N° Disegno

Tensione di esercizio

400/230

Distribuzione

TN

Quadro

Q. Degenza 3

P.I. secondo norma

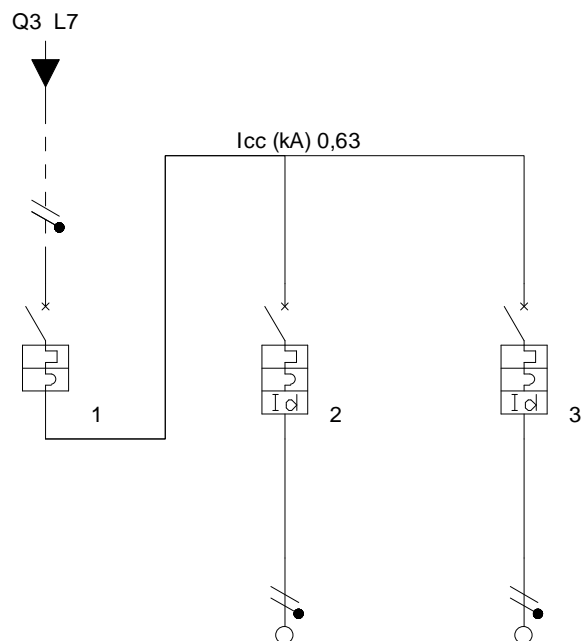
CEI EN 60898 Icu

Norma posa cavi

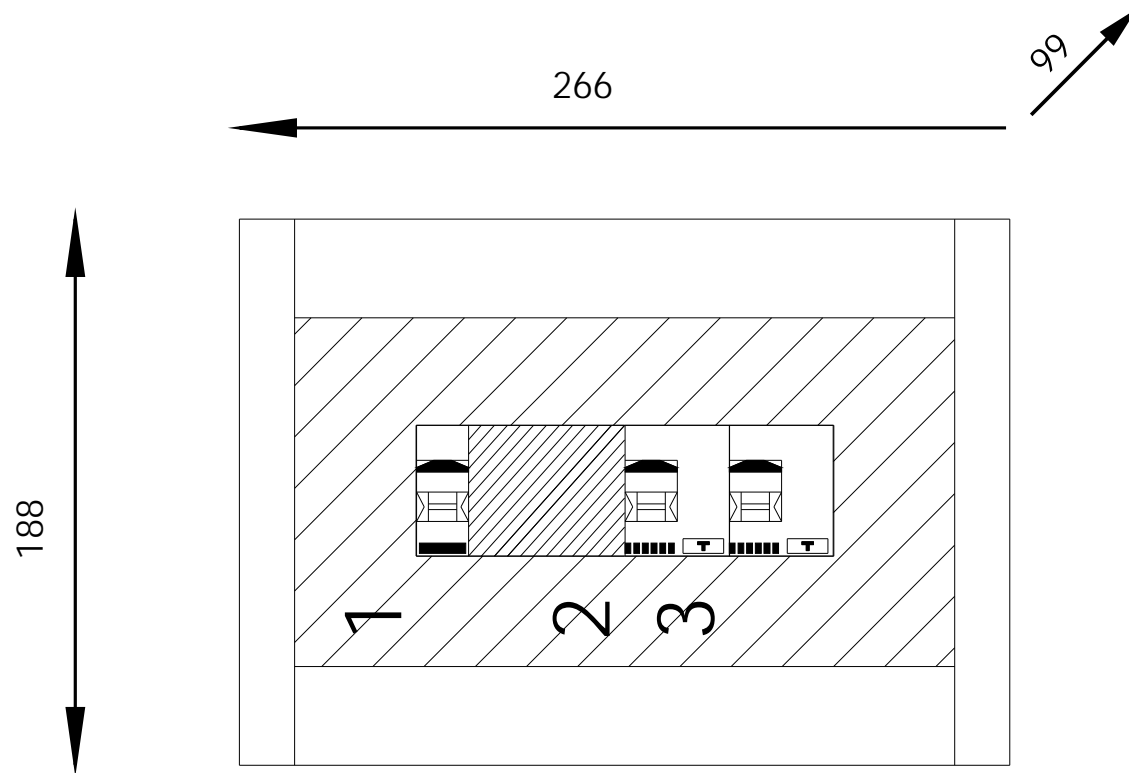
CEI UNEL35024

Stato progetto

Calcolato



Descrizione	Generale Camera	C. Prese	C. Luci				
Fasi della linea	L2N	L2N	L2N				
Codice articolo 1	FN881C16	GN8813A16	GN8813A10				
Codice articolo 2							
Corrente regolata di fase Ir (A)	1 x In = 16,00	1 x In = 16,00	1 x In = 10,00				
I diff. (A) / Rit.diff. (s)		0,03(A)/0(s)	0,03(A)/0(s)				
Potenza totale	0,500 kW	0,400 kW	0,100 kW				
Potenza effettiva	0,500 kW	0,400 kW	0,100 kW				
Coeff Utilizz./Contemp. Ku/Kc	1/1	1/1	1/1				
Corrente di impiego Ib (A)	2,41	1,93	0,48				
Sezione di fase (mm²)		2,5	2,5				
Sezione di neutro (mm²)		2,5	2,5				
Sezione di PE (mm²)		2,5	2,5				
Portata cavo di fase (A)	0	24	24				
Lunghezza linea a valle (m)	0	15	15				
c.d.t. effett. tratto/impianto (%)	0,01 / 1,43	0,22 / 1,65	0,05 / 1,49				
Potere di interruzione (kA)	6	6	6				
Tipo di cavo	Unipolare senza	Unipolare senza	Unipolare senza				
Sigla cavo		N07G9-K	N07G9-K				
Note							



Progetto	Tipologia	Disegno	Esecutore	NUOVO "REPARTO DI EMATOLOGIA" OSPEDALI RIUNITI V.SOFIA-CERVELLO
Descrizione Q. Degenza 3	Note	Data 23/05/2017	Aggiornamento	

NUOVO "REPARTO DI EMATOLOGIA"
OSPEDALI RIUNITI V.SOFIA-
CERVELLO

Progetto

Disegnato

N° Disegno

Tensione di esercizio

400/230

Distribuzione

TN

Quadro

Q. IT-M Piccola Chirurgia - Loc.
Medicheria

P.I. secondo norma

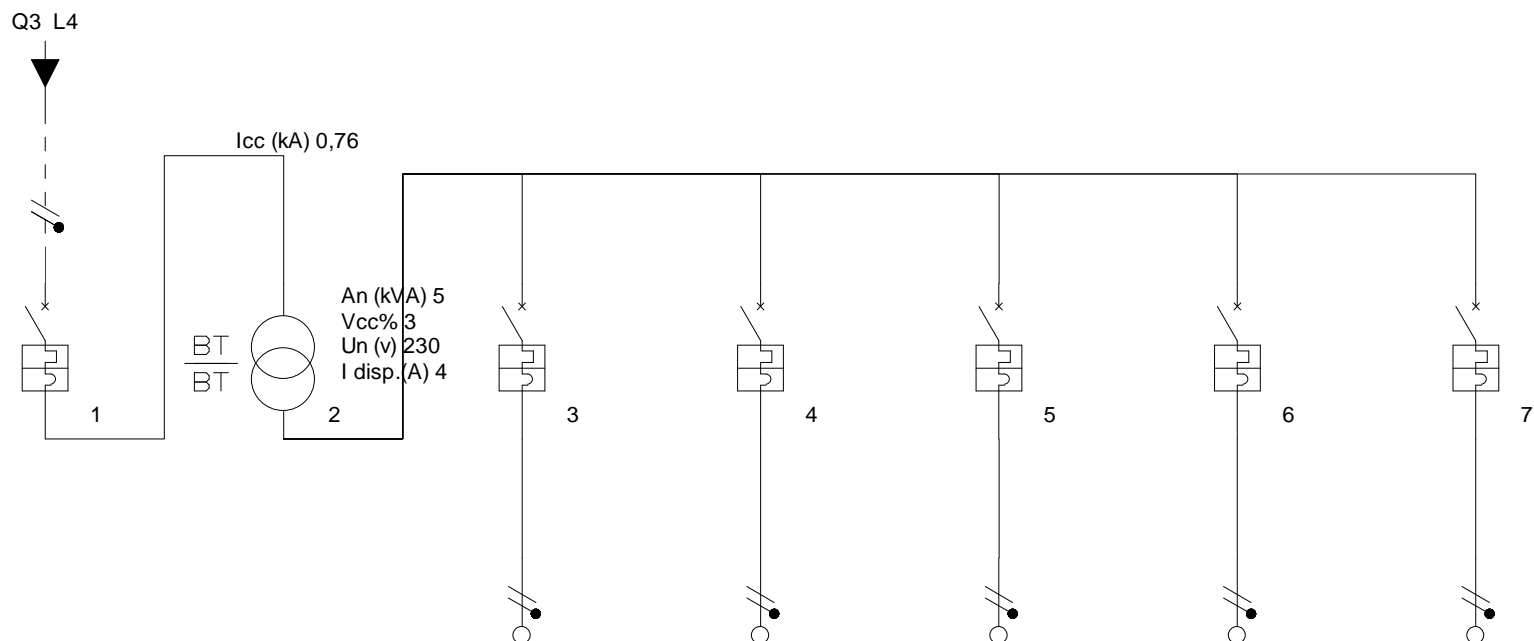
CEI EN 60898 Icu

Norma posa cavi

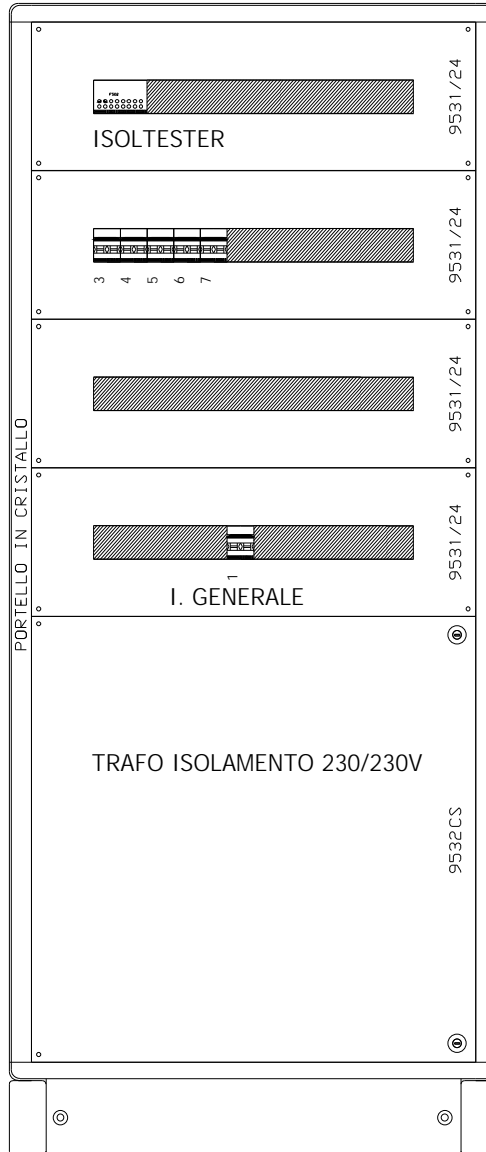
CEI UNEL35024

Stato progetto

Non calcolato



Descrizione	Generale IT-M - 5 kVA	Trasformatore Isolamento 230/230V -50Hz	Circuito Prese 1 Piccola Chirurgia	Circuito Prese 2 Piccola Chirurgia	Circuito Prese Interbloccate Piccola Chirurgia	Circuito Prese 1 Locale Medicheria	Circuito Prese 2 Locale Medicheria
Fasi della linea	L1N	L1N	L1N	L1N	L1N	L1N	L1N
Codice articolo 1	FN82D25		FN82D16	FN82D16	FN82D16	FN82D16	FN82D16
Codice articolo 2							
Corrente regolata di fase Ir (A)	1 x In = 25,00	1 x In = 0,00	1 x In = 16,00	1 x In = 16,00	1 x In = 16,00	1 x In = 16,00	1 x In = 16,00
I diff. (A) / Rit.diff. (s)							
Potenza totale	5,000 kW	5,000 kW	0,600 kW	0,600 kW	0,600 kW	0,600 kW	0,600 kW
Potenza effettiva	5,000 kW	5,000 kW	0,600 kW	0,600 kW	0,600 kW	0,600 kW	0,600 kW
Coeff Utilizz./Contemp. Ku/Kc	1/1	1/1	1/1	1/1	1/1	1/1	1/1
Corrente di impiego Ib (A)	21,74	21,74	2,9	2,9	2,9	2,9	2,9
Sezione di fase (mm²)			4	4	4	4	4
Sezione di neutro (mm²)			4	4	4	4	4
Sezione di PE (mm²)			4	4	4	4	4
Portata cavo di fase (A)	0	0	45	45	45	45	45
Lunghezza linea a valle (m)	0	0	10	10	10	25	25
c.d.t. effett. tratto/impianto (%)	0,04 / 2,78	0,00 / 2,78	0,23 / 3,01	0,23 / 3,01	0,23 / 3,01	0,00 / 2,78	0,00 / 2,78
Potere di interruzione (kA)	10	0	6	6	6	6	6
Tipo di cavo	Unipolare senza	Unipolare senza	Multipolare	Multipolare	Multipolare	Multipolare	Multipolare
Sigla cavo			FG7OM1	FG7OM1	FG7OM1	FG7OM1	FG7OM1
Note							



Progetto	Tipologia	Disegno	Esecutore	NUOVO "REPARTO DI EMATOLOGIA" OSPEDALI RIUNITI V.SOFIA-CERVELLO
Descrizione	Note	Data	Aggiornamento	
Q. IT-M Piccola Chirurgia		23/05/2017		

NUOVO "REPARTO DI EMATOLOGIA"
OSPEDALI RIUNITI V.SOFIA-
CERVELLO

Progetto

Disegnato

N° Disegno

Tensione di esercizio

400/230

Distribuzione

TN

Quadro

Q. UTA

P.I. secondo norma

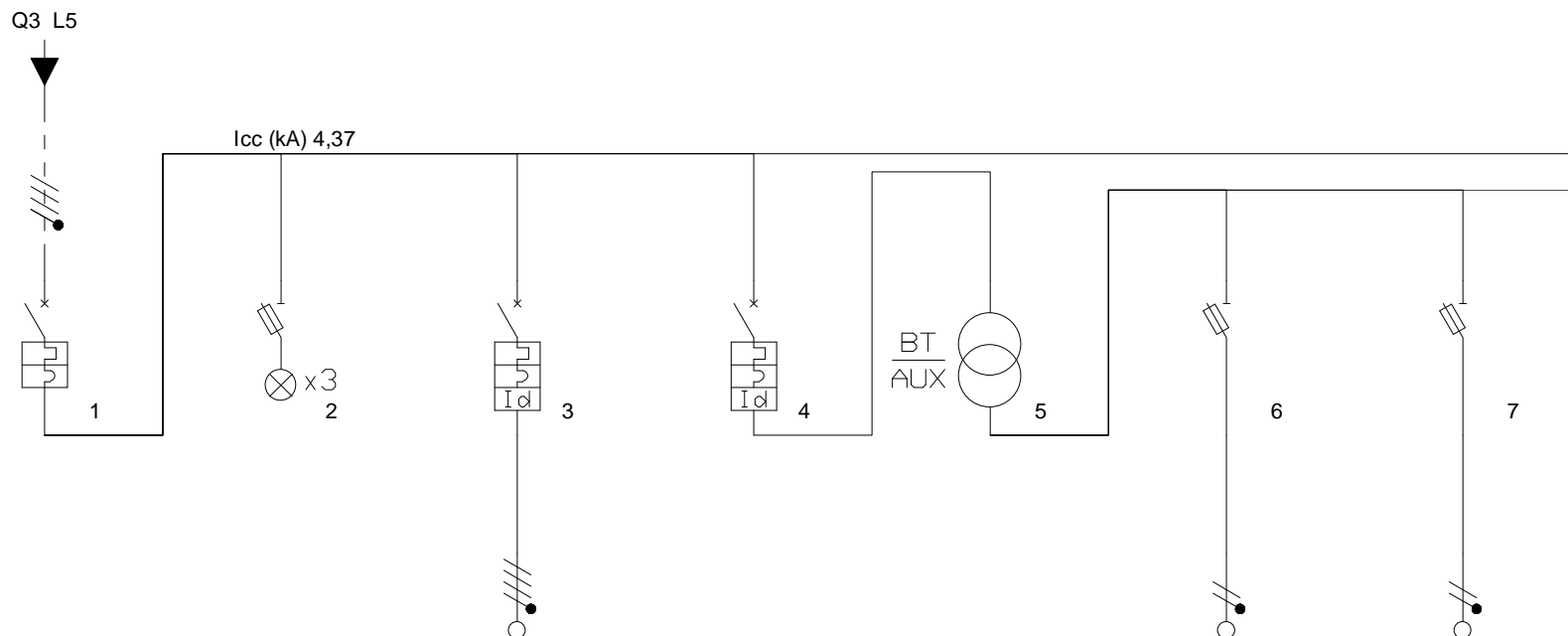
CEI EN 60947-2 Icu

Norma posa cavi

CEI UNEL35024

Stato progetto

Non calcolato



Descrizione	Generale Q. UTA Linea Privilegiata	Spie Presenza Rete	UTA - Reparto Ematologia	Circuito Ausiliari 230/24V - UTA	Trasformatore 230/24V - 310 VA	Sistema di Controllo	Batterie Post 1
Fasi della linea	L1L2L3N	L1L2L3N	L1L2L3N	L1N	L1N	L1N	L1N
Codice articolo 1	FN84D63	3 x FN40R110	FA84C32	GN8813AC10	642308	F311N	F311N
Codice articolo 2		F313N	G45AC32		630VA	T/10	T/10
Corrente regolata di fase Ir (A)	1 x In = 63,00	1 x In = 0,00	1 x In = 32,00	1 x In = 10,00	1 x In = 0,00	1 x In = 10,00	1 x In = 10,00
I diff. (A) / Rit.diff. (s)			0,5(A)/0(s)	0,03(A)/0(s)			
Potenza totale	10,000 kW	0,000 kW	10,000 kW	0,000 kW	0,000 kW	0,000 kW	0,000 kW
Potenza effettiva	10,000 kW	0,000 kW	10,000 kW	0,000 kW	0,000 kW	0,000 kW	0,000 kW
Coeff Utilizz./Contemp. Ku/Kc	1/1	0/0	1/1	0/1	0/1	1/1	1/1
Corrente di impiego Ib (A)	25,81	0	25,81	0	0	0	0
Sezione di fase (mm²)			10			2,5	2,5
Sezione di neutro (mm²)			10			2,5	2,5
Sezione di PE (mm²)			10			2,5	2,5
Portata cavo di fase (A)	0	0	66	0	0	33	33
Lunghezza linea a valle (m)	0	0	60	0	0	60	60
c.d.t. effett. tratto/impianto (%)	0,01 / 0,93	0,00 / 0,93	1,19 / 2,13	0,00 / 0,93	0,00 / 0,93	0,00 / 0,93	0,00 / 0,93
Potere di interruzione (kA)	10	0	6	10	0	50	50
Tipo di cavo	Unipolare senza	Unipolare senza	Unipolare con guaina	Unipolare senza	Unipolare senza	Multipolare	Multipolare
Sigla cavo			FG7OM1			FG7OM1	FG7OM1
Note							

NUOVO "REPARTO DI EMATOLOGIA"
 OSPEDALI RIUNITI V.SOFIA-
 CERVELLO

Progetto

Disegnato

N° Disegno

Tensione di esercizio

400/230

Distribuzione

TN

Quadro

Q. UTA

P.I. secondo norma

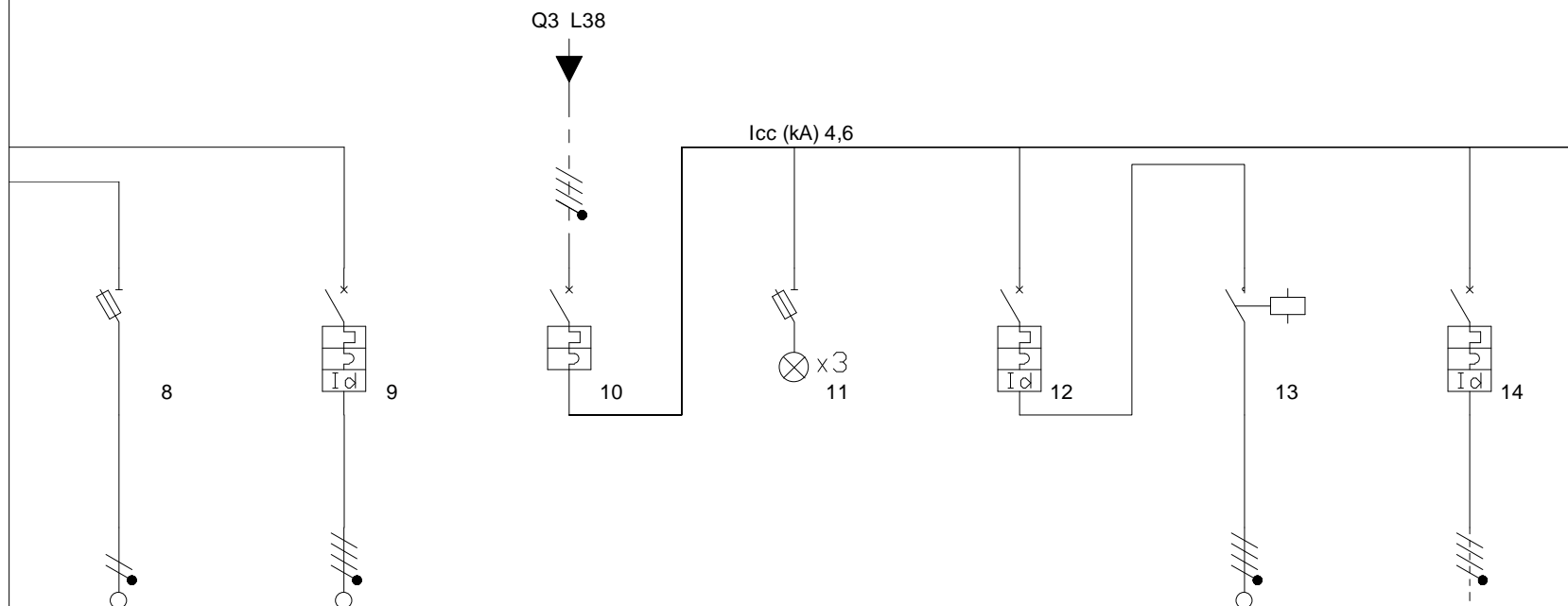
CEI EN 60947-2 Icu

Norma posa cavi

CEI UNEL35024

Stato progetto

Non calcolato



Descrizione	Batterie Post 2	Disponibile	Generale Q. CLIMA Linea Ordinaria	Spie Presenza Rete	Sistema Umidificatore	Contattore Umidificatore	Presca Industriale (Manutenzione)
Fasi della linea	L1N	L1L2L3N	L1L2L3N	L1L2L3N	L1L2L3N	L1L2L3N	L1L2L3N
Codice articolo 1	F311N	FA84C16	FT84C100	3 x FN40R110	FT84C100	C4P-100A	GA8843AC16
Codice articolo 2	T/10	G43AC32		F313N	G43XAC125		
Corrente regolata di fase Ir (A)	1 x In = 10,00	1 x In = 16,00	1 x In = 100,00	1 x In = 0,00	1 x In = 100,00	1 x In = 100,00	1 x In = 16,00
I diff. (A) / Rit.diff. (s)		0,03(A)/0(s)			0,03(A)/0(s)		0,03(A)/0(s)
Potenza totale	0,000 kW	0,000 kW	49,000 kW	0,000 kW	45,000 kW	45,000 kW	2,000 kW
Potenza effettiva	0,000 kW	0,000 kW	49,000 kW	0,000 kW	45,000 kW	45,000 kW	2,000 kW
Coeff Utilizz./Contemp. Ku/Kc	1/1	1/1	1/1	0/0	1/1	1/1	1/1
Corrente di impiego Ib (A)	0	0	85,12	0	72,25	72,25	3,21
Sezione di fase (mm²)	2,5	0				25	2,5
Sezione di neutro (mm²)	2,5	0				25	2,5
Sezione di PE (mm²)	2,5	0				16	2,5
Portata cavo di fase (A)	33	0	0	0	0	135	30
Lunghezza linea a valle (m)	60	0	0	0	0	60	60
c.d.t. effett. tratto/impianto (%)	0,00 / 0,93	0,00 / 0,93	0,02 / 1,71	0,00 / 1,71	0,01 / 1,73	1,71 / 3,43	0,74 / 2,45
Potere di interruzione (kA)	50	6	16	0	16	0	6
Tipo di cavo	Multipolare	Unipolare senza	Unipolare senza	Unipolare senza	Unipolare senza	Unipolare con guaina	Multipolare
Sigla cavo	FG7OM1					FG7OM1	FG7OM1
Note							

NUOVO "REPARTO DI EMATOLOGIA"
 OSPEDALI RIUNITI V.SOFIA-
 CERVELLO

Progetto

Disegnato

N° Disegno

Tensione di esercizio

400/230

Distribuzione

TN

Quadro

Q. UTA

P.I. secondo norma

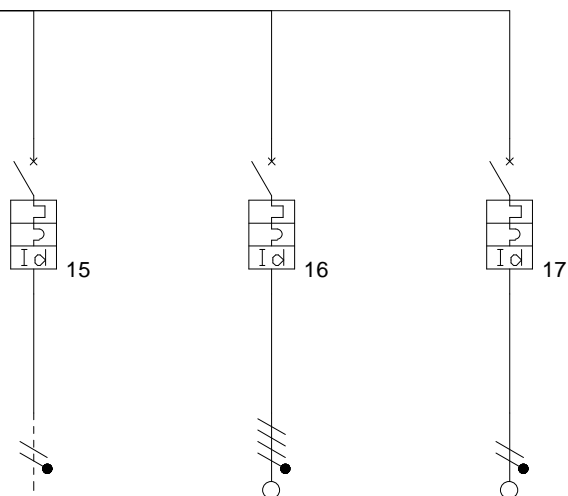
CEI EN 60947-2 Icu

Norma posa cavi

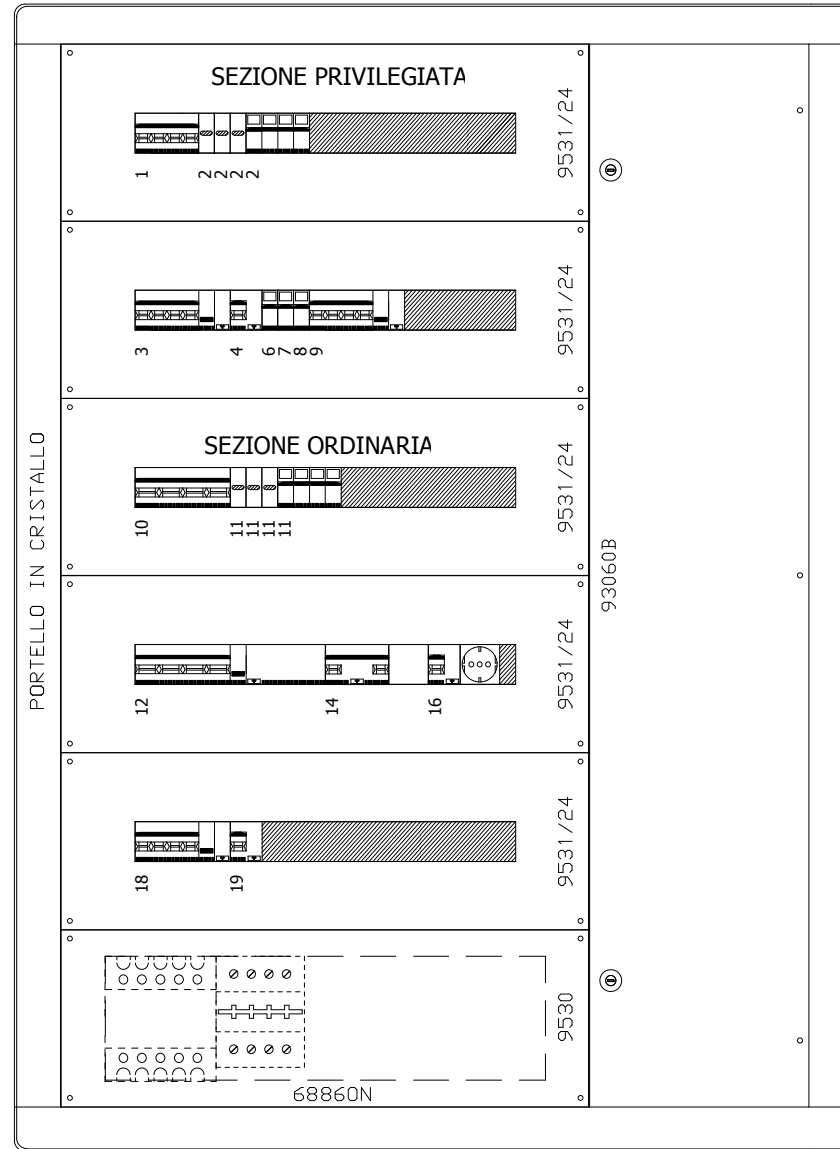
CEI UNEL35024

Stato progetto

Non calcolato



Descrizione	Presa Industriale (Manutenzione)	Disponibile	Disponibile				
Fasi della linea	L3N	L1L2L3N	L2N				
Codice articolo 1	GC8813AC16	FA84C16	GC8813AC16				
Codice articolo 2		G43AC32					
Corrente regolata di fase Ir (A)	1 x In = 16,00	1 x In = 16,00	1 x In = 16,00				
I diff. (A) / Rit.diff. (s)	0,03(A)/0(s)	0,03(A)/0(s)	0,03(A)/0(s)				
Potenza totale	2,000 kW	0,000 kW	0,000 kW				
Potenza effettiva	2,000 kW	0,000 kW	0,000 kW				
Coeff Utilizz./Contemp. Ku/Kc	1/1	1/1	1/1				
Corrente di impiego Ib (A)	9,66	0	0				
Sezione di fase (mm²)	4	0	0				
Sezione di neutro (mm²)	4	0	0				
Sezione di PE (mm²)	4	0	0				
Portata cavo di fase (A)	45	0	0				
Lunghezza linea a valle (m)	60	0	0				
c.d.t. effett. tratto/impianto (%)	2,81 / 4,52	0,00 / 1,71	0,00 / 1,71				
Potere di interruzione (kA)	6	6	6				
Tipo di cavo	Multipolare	Unipolare senza	Unipolare senza				
Sigla cavo	FG7OM1						
Note							



Progetto	Tipologia	Disegno	Esecutore	NUOVO "REPARTO DI EMATOLOGIA" OSP. RIUN. V.SOFIA-CERVELLO
Descrizione Q. UTA	Note	Data 24/05/2017	Aggiornamento	

Progetto:

Quadro: Q3 - QUADRO GEN. EMATOLOGIA -

Dati Impianto

Tensione [V] : 400/230
Sistema di distribuzione : TN-S
P.I. secondo norma : CEI EN 60898 - ICU

Q3 - QUADRO GEN. EMATOLOGIA - Linea: 1 - GENERALE LINEA PRIVILEGIATA

Nuovo Btdin 160 caratt. "C" + modulo diff. tipo "AC" - 4 Poli 12 Moduli

Articolo	FT84C100 + G44XAC125		Tipo di carico	ENERALE LINEA PRIVILEGIATA
Corrente regolata Ir [A]	1 * 100		Potenza nominale	29,60 kW
Intervento magnetico Im [A]	900,00		Coeff. Ku/Kc	0,98/1
Ritardo magnetico [S]	0,01		Potenza effettiva 5,11	29,10
Corrente diff. [A]	0,30		Corrente d'impiego Ib [A]	57,82
Ritardo diff. [s]	0,00		Cos(Φ)	0,85
Fasi della linea	L1L2L3N		Rendimento	1,00
Backup	NO		Armoniche	TH<=15%
Potere di Interruzione	12,50		Lunghezza [m]	
PI in backup			Sezione di fase	
Selettività			Sezione di N / PEN	
			Sezione di PE	
			Materiale e isolante	
icc 3F max inizio linea [kA]	Rete	Gruppo	Tipo cavo	
	5,11	0,00	N° di circuiti / N° di passerelle	0 /
icc F/N min fine linea [kA]	2,75	0,00	K gruppo	0,00
icc F/PE min fine linea [kA]	2,79	0,00	K temperatura	0,00
			K utente	0,00
			c.d.t. effettiva/totale %	

Q3 - QUADRO GEN. EMATOLOGIA - Linea: 2 - Scaricatore di Sovratensione

Articolo	014310 + F10HB4>6		Tipo di carico	Scaricatore di Sovratensione
Corrente regolata Ir [A]	1 * 0		Potenza nominale	0,00 kW
Intervento magnetico Im [A]	0,00		Coeff. Ku/Kc	1/1
Ritardo magnetico [S]			Potenza effettiva 0,00	0,00
Corrente diff. [A]			Corrente d'impiego Ib [A]	0,00
Ritardo diff. [s]			Cos(Φ)	0,90
Fasi della linea	L1L2L3N		Rendimento	0,90
Backup	NO		Armoniche	TH<=15%
Potere di Interruzione	100,00		Lunghezza [m]	
PI in backup			Sezione di fase	
Selettività			Sezione di N / PEN	
			Sezione di PE	
			Materiale e isolante	
icc 3F max inizio linea [kA]	Rete	Gruppo	Tipo cavo	
	0,00	0,00	N° di circuiti / N° di passerelle	0 /
icc F/N min fine linea [kA]	0,00	0,00	K gruppo	0,00
icc F/PE min fine linea [kA]	0,00	0,00	K temperatura	0,00
			K utente	0,00
			c.d.t. effettiva/totale %	

Q3 - QUADRO GEN. EMATOLOGIA - Linea: 3 - SPIE PRESENZA RETE

3 x FN40R110 + F313N			Tipo di carico		SPIE PRESENZA RETE	
Articolo			Potenza nominale	0,00	kW	
Corrente regolata I _r [A]		1 * 0	Coeff. Ku/Kc		0/0	
Intervento magnetico I _m [A]		0,00	Potenza effettiva 0,00		0,00	
Ritardo magnetico [S]			Corrente d'impiego I _b [A]		0,00	
Corrente diff. [A]			Cos(Φ)		0,00	
Ritardo diff. [s]			Rendimento		0,00	
Fasi della linea		L1L2L3N	Armoniche		TH<=15%	
Backup		NO	Lunghezza [m]			
Potere di Interruzione		0,00	Sezione di fase			
PI in backup			Sezione di N / PEN			
Selettività			Sezione di PE			
			Materiale e isolante			
	Rete	Gruppo	Tipo cavo			
Icc 3F max inizio linea [kA]	0,00	0,00	N° di circuiti / N° di passerelle		0 /	
Icc F/N min fine linea [kA]	0,00	0,00	K gruppo		0,00	
Icc F/PE min fine linea [kA]	0,00	0,00	K temperatura		0,00	
			K utente		0,00	
			c.d.t. effettiva/totale %			

Q3 - QUADRO GEN. EMATOLOGIA - Linea: 4 - Multimetro Sez. Ordinaria

F4N200 + 125A(16x12,5)			Tipo di carico		Multimetro Sez. Ordinaria	
Articolo			Potenza nominale	0,00	kW	
Corrente regolata I _r [A]		1 * 0	Coeff. Ku/Kc		0/0	
Intervento magnetico I _m [A]		0,00	Potenza effettiva 0,00		0,00	
Ritardo magnetico [S]			Corrente d'impiego I _b [A]		0,00	
Corrente diff. [A]			Cos(Φ)		0,00	
Ritardo diff. [s]			Rendimento		0,00	
Fasi della linea		L1L2L3N	Armoniche		TH<=15%	
Backup		NO	Lunghezza [m]			
Potere di Interruzione		0,00	Sezione di fase			
PI in backup			Sezione di N / PEN			
Selettività			Sezione di PE			
			Materiale e isolante			
	Rete	Gruppo	Tipo cavo			
Icc 3F max inizio linea [kA]	0,00	0,00	N° di circuiti / N° di passerelle		0 /	
Icc F/N min fine linea [kA]	0,00	0,00	K gruppo		0,00	
Icc F/PE min fine linea [kA]	0,00	0,00	K temperatura		0,00	
			K utente		0,00	
			c.d.t. effettiva/totale %			

Q3 - QUADRO GEN. EMATOLOGIA - Linea: 5 - Locale 2 (IT-M) Piccola Chirurgia

Nuovo Btdin 100 caratteristica "D" - 2 Poli 2 Moduli			Tipo di carico		Locale 2 (IT-M) Piccola Chirurgia	
Articolo		FH82D25	Potenza nominale 1 // 6	5,00	kW	
Corrente regolata I _r [A]		1 * 25	Coeff. Ku/Kc		1/0,9	
Intervento magnetico I _m [A]		375,00	Potenza effettiva 0,00		4,50	
Ritardo magnetico [S]		0,01	Corrente d'impiego I _b [A]		19,57	
Corrente diff. [A]			Cos(Φ)		1,00	
Ritardo diff. [s]			Rendimento		1,00	
Fasi della linea		L1N	Armoniche		TH<=15%	
Backup		NO	Lunghezza [m]		27,00	
Potere di Interruzione		12,50	Sezione di fase		1 // 6	
PI in backup			Sezione di N / PEN		1 // 6	
Selettività		2,4	Sezione di PE		1 // 6	
			Materiale e isolante		CU / EPR	
	Rete	Gruppo	Tipo cavo		Multipolare	
Icc 3F max inizio linea [kA]	0,00	0,00	N° di circuiti / N° di passerelle		1 / 1	
Icc F/N min fine linea [kA]	0,77	0,00	K gruppo		1,00	
Icc F/PE min fine linea [kA]	0,78	0,00	K temperatura		1,00	
			K utente		1,00	
			c.d.t. effettiva/totale %		1,87 / 2,74	

Q3 - QUADRO GEN. EMATOLOGIA - Linea: 6 - Q. MACCHINE UTA IN COPERTURA L. PRIVILEGIATA

Nuovo Btdin 60 caratteristica "D" - 4 Poli 4 Moduli

Nuovo Btdin 60 caratteristica "D" - 4 Poli 4 Moduli			COPERTURA L. PRIVILEGIATA	
Articolo		FN84D50	Tipo di carico	
Corrente regolata I _r [A]		1 * 50	Potenza nominale 1 // 16	10,00 kW
Intervento magnetico I _m [A]		750,00	Coeff. Ku/Kc	1/1
Ritardo magnetico [S]		0,01	Potenza effettiva 5,06	10,00
Corrente diff. [A]			Corrente d'impiego I _b [A]	25,81
Ritardo diff. [s]			Cos(Φ)	0,70
Fasi della linea		L1L2L3N	Rendimento	1,00
Backup		NO	Armoniche	TH<=15%
Potere di Interruzione		6,00	Lunghezza [m]	4,00
PI in backup			Sezione di fase	1 // 16
Selettività		0,9	Sezione di N / PEN	1 // 16
			Sezione di PE	1 // 16
			Materiale e isolante	CU / EPR
Icc 3F max inizio linea [kA]	Rete	Gruppo	Tipo cavo	Unipolare con guaina
	5,06	0,00	N° di circuiti / N° di passerelle	1 / 1
Icc F/N min fine linea [kA]	2,37	0,00	K gruppo	1,00
Icc F/PE min fine linea [kA]	2,42	0,00	K temperatura	1,00
			K utente	1,00
			c.d.t. effettiva/totale %	0,06 / 0,93

Q3 - QUADRO GEN. EMATOLOGIA - Linea: 7 - Q. Locale 2 Piccola Chirurgia

Nuovo Btdin 60 caratteristica "C" - 1 Polo + neutro 1 Modulo

Nuovo Btdin 60 caratteristica "C" - 1 Polo + neutro 1 Modulo			Q. Locale 2 Piccola Chirurgia	
Articolo		FN881C16	Tipo di carico	
Corrente regolata I _r [A]		1 * 16	Potenza nominale 1 // 4	0,80 kW
Intervento magnetico I _m [A]		144,00	Coeff. Ku/Kc	1/1
Ritardo magnetico [S]		0,01	Potenza effettiva 0,00	0,80
Corrente diff. [A]			Corrente d'impiego I _b [A]	3,86
Ritardo diff. [s]			Cos(Φ)	0,90
Fasi della linea		L2N	Rendimento	1,00
Backup		NO	Armoniche	TH<=15%
Potere di Interruzione		6,00	Lunghezza [m]	27,00
PI in backup			Sezione di fase	1 // 4
Selettività		3,6	Sezione di N / PEN	1 // 4
			Sezione di PE	1 // 4
			Materiale e isolante	CU / EPR
Icc 3F max inizio linea [kA]	Rete	Gruppo	Tipo cavo	Multipolare
	0,00	0,00	N° di circuiti / N° di passerelle	1 / 1
Icc F/N min fine linea [kA]	0,55	0,00	K gruppo	1,00
Icc F/PE min fine linea [kA]	0,56	0,00	K temperatura	1,00
			K utente	1,00
			c.d.t. effettiva/totale %	0,51 / 1,38

Q3 - QUADRO GEN. EMATOLOGIA - Linea: 8 - Q. Locale Degenza 3

Nuovo Btdin 100 caratteristica "C" - 1 Polo + neutro 2 Moduli

Nuovo Btdin 100 caratteristica "C" - 1 Polo + neutro 2 Moduli			Q. Locale Degenza 3	
Articolo		FH81NC16	Tipo di carico	
Corrente regolata I _r [A]		1 * 16	Potenza nominale 1 // 4	0,50 kW
Intervento magnetico I _m [A]		144,00	Coeff. Ku/Kc	1/1
Ritardo magnetico [S]		0,01	Potenza effettiva 0,00	0,50
Corrente diff. [A]			Corrente d'impiego I _b [A]	2,41
Ritardo diff. [s]			Cos(Φ)	0,90
Fasi della linea		L2N	Rendimento	1,00
Backup		NO	Armoniche	TH<=15%
Potere di Interruzione		10,00	Lunghezza [m]	32,00
PI in backup			Sezione di fase	1 // 4
Selettività		3,6	Sezione di N / PEN	1 // 4
			Sezione di PE	1 // 4
			Materiale e isolante	CU / EPR
Icc 3F max inizio linea [kA]	Rete	Gruppo	Tipo cavo	Multipolare
	0,00	0,00	N° di circuiti / N° di passerelle	1 / 1
Icc F/N min fine linea [kA]	0,48	0,00	K gruppo	1,00
Icc F/PE min fine linea [kA]	0,49	0,00	K temperatura	1,00
			K utente	1,00
			c.d.t. effettiva/totale %	0,38 / 1,25

Q3 - QUADRO GEN. EMATOLOGIA - Linea: 9 - Q. Locale Degenza 4

Nuovo Btdin 60 caratteristica "C" - 1 Polo + neutro 1 Modulo

Articolo			FN881C16	Tipo di carico	Q. Locale Degenza 4
Corrente regolata I _r [A]			1 * 16	Potenza nominale 1 // 4	0,50 kW
Intervento magnetico I _m [A]			144,00	Coeff. Ku/Kc	1/1
Ritardo magnetico [S]			0,01	Potenza effettiva 0,00	0,50
Corrente diff. [A]				Corrente d'impiego I _b [A]	2,41
Ritardo diff. [s]				Cos(Φ)	0,90
Fasi della linea			L2N	Rendimento	1,00
Backup			NO	Armoniche	TH<=15%
Potere di Interruzione			6,00	Lunghezza [m]	38,00
PI in backup				Sezione di fase	1 // 4
Selettività			3,6	Sezione di N / PEN	1 // 4
				Sezione di PE	1 // 4
				Materiale e isolante	CU / EPR
Icc 3F max inizio linea [kA]	Rete	Gruppo		Tipo cavo	Multipolare
	0,00	0,00		N° di circuiti / N° di passerelle	1 / 1
Icc F/N min fine linea [kA]	0,42	0,00		K gruppo	1,00
Icc F/PE min fine linea [kA]	0,43	0,00		K temperatura	1,00
				K utente	1,00
				c.d.t. effettiva/totale %	0,44 / 1,32

Q3 - QUADRO GEN. EMATOLOGIA - Linea: 10 - Q. Locale Degenza 5

Nuovo Btdin 60 caratteristica "C" - 1 Polo + neutro 1 Modulo

Articolo			FN881C16	Tipo di carico	Q. Locale Degenza 5
Corrente regolata I _r [A]			1 * 16	Potenza nominale 1 // 4	0,50 kW
Intervento magnetico I _m [A]			144,00	Coeff. Ku/Kc	1/1
Ritardo magnetico [S]			0,01	Potenza effettiva 0,00	0,50
Corrente diff. [A]				Corrente d'impiego I _b [A]	2,41
Ritardo diff. [s]				Cos(Φ)	0,90
Fasi della linea			L3N	Rendimento	1,00
Backup			NO	Armoniche	TH<=15%
Potere di Interruzione			6,00	Lunghezza [m]	42,00
PI in backup				Sezione di fase	1 // 4
Selettività			3,6	Sezione di N / PEN	1 // 4
				Sezione di PE	1 // 4
				Materiale e isolante	CU / EPR
Icc 3F max inizio linea [kA]	Rete	Gruppo		Tipo cavo	Multipolare
	0,00	0,00		N° di circuiti / N° di passerelle	1 / 1
Icc F/N min fine linea [kA]	0,39	0,00		K gruppo	1,00
Icc F/PE min fine linea [kA]	0,39	0,00		K temperatura	1,00
				K utente	1,00
				c.d.t. effettiva/totale %	0,49 / 1,36

Q3 - QUADRO GEN. EMATOLOGIA - Linea: 11 - Q. Locale Degenza 6

Nuovo Btdin 60 caratteristica "C" - 1 Polo + neutro 1 Modulo

Articolo			FN881C16	Tipo di carico	Q. Locale Degenza 6
Corrente regolata I _r [A]			1 * 16	Potenza nominale 1 // 4	0,50 kW
Intervento magnetico I _m [A]			144,00	Coeff. Ku/Kc	1/1
Ritardo magnetico [S]			0,01	Potenza effettiva 0,00	0,50
Corrente diff. [A]				Corrente d'impiego I _b [A]	2,42
Ritardo diff. [s]				Cos(Φ)	0,90
Fasi della linea			L3N	Rendimento	1,00
Backup			NO	Armoniche	TH<=15%
Potere di Interruzione			6,00	Lunghezza [m]	50,00
PI in backup				Sezione di fase	1 // 4
Selettività			3,6	Sezione di N / PEN	1 // 4
				Sezione di PE	1 // 4
				Materiale e isolante	CU / EPR
Icc 3F max inizio linea [kA]	Rete	Gruppo		Tipo cavo	Multipolare
	0,00	0,00		N° di circuiti / N° di passerelle	1 / 1
Icc F/N min fine linea [kA]	0,33	0,00		K gruppo	1,00
Icc F/PE min fine linea [kA]	0,34	0,00		K temperatura	1,00
				K utente	1,00
				c.d.t. effettiva/totale %	0,58 / 1,46

Q3 - QUADRO GEN. EMATOLOGIA - Linea: 12 - Q. Locale Degenza 7

Nuovo Btdin 60 caratteristica "C" - 1 Polo + neutro 1 Modulo

Articolo	FN881C16			Tipo di carico	Q. Locale Degenza 7
Corrente regolata I _r [A]	1 * 16			Potenza nominale 1 // 4	0,50 kW
Intervento magnetico I _m [A]	144,00			Coeff. Ku/Kc	1/1
Ritardo magnetico [S]	0,01			Potenza effettiva 0,00	0,50
Corrente diff. [A]				Corrente d'impiego I _b [A]	2,42
Ritardo diff. [s]				Cos(Φ)	0,90
Fasi della linea	L3N			Rendimento	1,00
Backup	NO			Armoniche	TH<=15%
Potere di Interruzione	6,00			Lunghezza [m]	60,00
PI in backup				Sezione di fase	1 // 4
Selettività	3,6			Sezione di N / PEN	1 // 4
		Rete	Gruppo	Sezione di PE	1 // 4
Icc 3F max inizio linea [kA]	0,00	0,00	0,00	Materiale e isolante	CU / EPR
Icc F/N min fine linea [kA]	0,28	0,00	0,00	Tipo cavo	Multipolare
Icc F/PE min fine linea [kA]	0,29	0,00	0,00	N° di circuiti / N° di passerelle	1 / 1
				K gruppo	1,00
				K temperatura	1,00
				K utente	1,00
				c.d.t. effettiva/totale %	0,7 / 1,57

Q3 - QUADRO GEN. EMATOLOGIA - Linea: 13 - Q. Locale Degenza 8

Nuovo Btdin 60 caratteristica "C" - 1 Polo + neutro 1 Modulo

Articolo	FN881C16			Tipo di carico	Q. Locale Degenza 8
Corrente regolata I _r [A]	1 * 16			Potenza nominale 1 // 4	0,50 kW
Intervento magnetico I _m [A]	144,00			Coeff. Ku/Kc	1/1
Ritardo magnetico [S]	0,01			Potenza effettiva 0,00	0,50
Corrente diff. [A]				Corrente d'impiego I _b [A]	2,42
Ritardo diff. [s]				Cos(Φ)	0,90
Fasi della linea	L2N			Rendimento	1,00
Backup	NO			Armoniche	TH<=15%
Potere di Interruzione	6,00			Lunghezza [m]	64,00
PI in backup				Sezione di fase	1 // 4
Selettività	3,6			Sezione di N / PEN	1 // 4
		Rete	Gruppo	Sezione di PE	1 // 4
Icc 3F max inizio linea [kA]	0,00	0,00	0,00	Materiale e isolante	CU / EPR
Icc F/N min fine linea [kA]	0,27	0,00	0,00	Tipo cavo	Multipolare
Icc F/PE min fine linea [kA]	0,27	0,00	0,00	N° di circuiti / N° di passerelle	1 / 1
				K gruppo	1,00
				K temperatura	1,00
				K utente	1,00
				c.d.t. effettiva/totale %	0,74 / 1,62

Q3 - QUADRO GEN. EMATOLOGIA - Linea: 14 - Q. Locale Degenza 9

Nuovo Btdin 60 caratteristica "C" - 1 Polo + neutro 1 Modulo

Articolo	FN881C16			Tipo di carico	Q. Locale Degenza 9
Corrente regolata I _r [A]	1 * 16			Potenza nominale 1 // 4	0,50 kW
Intervento magnetico I _m [A]	144,00			Coeff. Ku/Kc	1/1
Ritardo magnetico [S]	0,01			Potenza effettiva 0,00	0,50
Corrente diff. [A]				Corrente d'impiego I _b [A]	2,42
Ritardo diff. [s]				Cos(Φ)	0,90
Fasi della linea	L2N			Rendimento	1,00
Backup	NO			Armoniche	TH<=15%
Potere di Interruzione	6,00			Lunghezza [m]	72,00
PI in backup				Sezione di fase	1 // 4
Selettività	3,6			Sezione di N / PEN	1 // 4
		Rete	Gruppo	Sezione di PE	1 // 4
Icc 3F max inizio linea [kA]	0,00	0,00	0,00	Materiale e isolante	CU / EPR
Icc F/N min fine linea [kA]	0,24	0,00	0,00	Tipo cavo	Multipolare
Icc F/PE min fine linea [kA]	0,24	0,00	0,00	N° di circuiti / N° di passerelle	1 / 1
				K gruppo	1,00
				K temperatura	1,00
				K utente	1,00
				c.d.t. effettiva/totale %	0,84 / 1,71

Q3 - QUADRO GEN. EMATOLOGIA - Linea: 15 - Q. Locale Degenza 10

Nuovo Btdin 60 caratteristica "C" - 1 Polo + neutro 1 Modulo

Articolo			FN881C16	Tipo di carico	Q. Locale Degenza 10
Corrente regolata I _r [A]			1 * 16	Potenza nominale 1 // 4	0,50 kW
Intervento magnetico I _m [A]			144,00	Coeff. Ku/Kc	1/1
Ritardo magnetico [S]			0,01	Potenza effettiva 0,00	0,50
Corrente diff. [A]				Corrente d'impiego I _b [A]	2,42
Ritardo diff. [s]				Cos(Φ)	0,90
Fasi della linea			L2N	Rendimento	1,00
Backup			NO	Armoniche	TH<=15%
Potere di Interruzione			6,00	Lunghezza [m]	74,00
PI in backup				Sezione di fase	1 // 4
Selettività			3,6	Sezione di N / PEN	1 // 4
				Sezione di PE	1 // 4
				Materiale e isolante	CU / EPR
Icc 3F max inizio linea [kA]	Rete	Gruppo		Tipo cavo	Multipolare
	0,00	0,00		N° di circuiti / N° di passerelle	1 / 1
Icc F/N min fine linea [kA]	0,24	0,00		K gruppo	1,00
Icc F/PE min fine linea [kA]	0,24	0,00		K temperatura	1,00
				K utente	1,00
				c.d.t. effettiva/totale %	0,86 / 1,73

Q3 - QUADRO GEN. EMATOLOGIA - Linea: 16 - Q. Locale Degenza 11

Nuovo Btdin 60 caratteristica "C" - 1 Polo + neutro 1 Modulo

Articolo			FN881C16	Tipo di carico	Q. Locale Degenza 11
Corrente regolata I _r [A]			1 * 16	Potenza nominale 1 // 4	0,50 kW
Intervento magnetico I _m [A]			144,00	Coeff. Ku/Kc	1/1
Ritardo magnetico [S]			0,01	Potenza effettiva 0,00	0,50
Corrente diff. [A]				Corrente d'impiego I _b [A]	2,42
Ritardo diff. [s]				Cos(Φ)	0,90
Fasi della linea			L3N	Rendimento	1,00
Backup			NO	Armoniche	TH<=15%
Potere di Interruzione			6,00	Lunghezza [m]	80,00
PI in backup				Sezione di fase	1 // 4
Selettività			3,6	Sezione di N / PEN	1 // 4
				Sezione di PE	1 // 4
				Materiale e isolante	CU / EPR
Icc 3F max inizio linea [kA]	Rete	Gruppo		Tipo cavo	Multipolare
	0,00	0,00		N° di circuiti / N° di passerelle	1 / 1
Icc F/N min fine linea [kA]	0,22	0,00		K gruppo	1,00
Icc F/PE min fine linea [kA]	0,22	0,00		K temperatura	1,00
				K utente	1,00
				c.d.t. effettiva/totale %	0,93 / 1,8

Q3 - QUADRO GEN. EMATOLOGIA - Linea: 17 - Q. Locale 15 Medicheria

Nuovo Btdin 60 caratteristica "D" - 2 Poli 2 Moduli

Articolo			FN82D20	Tipo di carico	Q. Locale 15 Medicheria
Corrente regolata I _r [A]			1 * 20	Potenza nominale 1 // 4	0,00 kW
Intervento magnetico I _m [A]			300,00	Coeff. Ku/Kc	1/1
Ritardo magnetico [S]			0,01	Potenza effettiva 0,00	0,00
Corrente diff. [A]				Corrente d'impiego I _b [A]	0,00
Ritardo diff. [s]				Cos(Φ)	0,90
Fasi della linea			L3N	Rendimento	1,00
Backup			NO	Armoniche	TH<=15%
Potere di Interruzione			6,00	Lunghezza [m]	47,00
PI in backup				Sezione di fase	1 // 4
Selettività			3	Sezione di N / PEN	1 // 4
				Sezione di PE	1 // 4
				Materiale e isolante	CU / EPR
Icc 3F max inizio linea [kA]	Rete	Gruppo		Tipo cavo	Multipolare
	0,00	0,00		N° di circuiti / N° di passerelle	1 / 1
Icc F/N min fine linea [kA]	0,35	0,00		K gruppo	1,00
Icc F/PE min fine linea [kA]	0,36	0,00		K temperatura	1,00
				K utente	1,00
				c.d.t. effettiva/totale %	0 / 0,87

Q3 - QUADRO GEN. EMATOLOGIA - Linea: 18 - Centrale Sistema Rivelazione Fumi e Segnalazione

Nuovo Btdin 60 caratt. "C" - diff. tipo "AC" - 1 Polo + neutro 2 Moduli

Articolo			GN8814AC10	Tipo di carico	Rivelazione Fumi e Segnalazione
Corrente regolata I _r [A]			1 * 10	Potenza nominale 1 // 4	0,20 kW
Intervento magnetico I _m [A]			90,00	Coeff. Ku/Kc	1/1
Ritardo magnetico [S]			0,01	Potenza effettiva 0,00	0,20
Corrente diff. [A]			0,30	Corrente d'impiego I _b [A]	0,97
Ritardo diff. [s]			0,00	Cos(Φ)	0,90
Fasi della linea			L3N	Rendimento	1,00
Backup			NO	Armoniche	TH<=15%
Potere di Interruzione			6,00	Lunghezza [m]	50,00
PI in backup				Sezione di fase	1 // 4
Selettività			5	Sezione di N / PEN	1 // 4
				Sezione di PE	1 // 4
				Materiale e isolante	CU / EPR
Icc 3F max inizio linea [kA]	Rete	Gruppo		Tipo cavo	Multipolare
	0,00	0,00		N° di circuiti / N° di passerelle	1 / 1
Icc F/N min fine linea [kA]	0,33	0,00		K gruppo	1,00
Icc F/PE min fine linea [kA]	0,33	0,00		K temperatura	1,00
				K utente	1,00
				c.d.t. effettiva/totale %	0,24 / 1,11

Q3 - QUADRO GEN. EMATOLOGIA - Linea: 19 - Sistema Serrande Tagliafuoco

Nuovo Btdin 60 caratt. "C" - diff. tipo "AC" - 1 Polo + neutro 2 Moduli

Articolo			GN8814AC10	Tipo di carico	Sistema Serrande Tagliafuoco
Corrente regolata I _r [A]			1 * 10	Potenza nominale 1 // 4	0,60 kW
Intervento magnetico I _m [A]			90,00	Coeff. Ku/Kc	1/1
Ritardo magnetico [S]			0,01	Potenza effettiva 0,00	0,60
Corrente diff. [A]			0,30	Corrente d'impiego I _b [A]	2,90
Ritardo diff. [s]			0,00	Cos(Φ)	0,90
Fasi della linea			L1N	Rendimento	1,00
Backup			NO	Armoniche	TH<=15%
Potere di Interruzione			6,00	Lunghezza [m]	50,00
PI in backup				Sezione di fase	1 // 4
Selettività			5	Sezione di N / PEN	1 // 4
				Sezione di PE	1 // 4
				Materiale e isolante	CU / EPR
Icc 3F max inizio linea [kA]	Rete	Gruppo		Tipo cavo	Multipolare
	0,00	0,00		N° di circuiti / N° di passerelle	1 / 1
Icc F/N min fine linea [kA]	0,33	0,00		K gruppo	1,00
Icc F/PE min fine linea [kA]	0,33	0,00		K temperatura	1,00
				K utente	1,00
				c.d.t. effettiva/totale %	0,71 / 1,58

Q3 - QUADRO GEN. EMATOLOGIA - Linea: 20 - Q. Locale Degenza 18

Nuovo Btdin 60 caratteristica "C" - 1 Polo + neutro 1 Modulo

Articolo			FN881C16	Tipo di carico	Q. Locale Degenza 18
Corrente regolata I _r [A]			1 * 16	Potenza nominale 1 // 2,5	0,50 kW
Intervento magnetico I _m [A]			144,00	Coeff. Ku/Kc	1/1
Ritardo magnetico [S]			0,01	Potenza effettiva 0,00	0,50
Corrente diff. [A]				Corrente d'impiego I _b [A]	2,42
Ritardo diff. [s]				Cos(Φ)	0,90
Fasi della linea			L2N	Rendimento	1,00
Backup			NO	Armoniche	TH<=15%
Potere di Interruzione			6,00	Lunghezza [m]	20,00
PI in backup				Sezione di fase	1 // 2,5
Selettività			3,6	Sezione di N / PEN	1 // 2,5
				Sezione di PE	1 // 2,5
				Materiale e isolante	CU / EPR
Icc 3F max inizio linea [kA]	Rete	Gruppo		Tipo cavo	Multipolare
	0,00	0,00		N° di circuiti / N° di passerelle	1 / 1
Icc F/N min fine linea [kA]	0,48	0,00		K gruppo	1,00
Icc F/PE min fine linea [kA]	0,49	0,00		K temperatura	1,00
				K utente	1,00
				c.d.t. effettiva/totale %	0,38 / 1,25

Q3 - QUADRO GEN. EMATOLOGIA - Linea: 21 - Q. Locale Degenza 19

Nuovo Btdin 60 caratteristica "C" - 1 Polo + neutro 1 Modulo

Articolo	FN881C16			Tipo di carico	Q. Locale Degenza 19
Corrente regolata I _r [A]	1 * 16			Potenza nominale 1 // 2,5	0,50 kW
Intervento magnetico I _m [A]	144,00			Coeff. Ku/Kc	1/1
Ritardo magnetico [S]	0,01			Potenza effettiva 0,00	0,50
Corrente diff. [A]				Corrente d'impiego I _b [A]	2,42
Ritardo diff. [s]				Cos(Φ)	0,90
Fasi della linea	L2N			Rendimento	1,00
Backup	NO			Armoniche	TH<=15%
Potere di Interruzione	6,00			Lunghezza [m]	20,00
PI in backup				Sezione di fase	1 // 2,5
Selettività	3,6			Sezione di N / PEN	1 // 2,5
		Rete	Gruppo	Sezione di PE	1 // 2,5
Icc 3F max inizio linea [kA]	0,00	0,00	0,00	Materiale e isolante	CU / EPR
Icc F/N min fine linea [kA]	0,48	0,00	0,00	Tipo cavo	Multipolare
Icc F/PE min fine linea [kA]	0,49	0,00	0,00	N° di circuiti / N° di passerelle	1 / 1
				K gruppo	1,00
				K temperatura	1,00
				K utente	1,00
				c.d.t. effettiva/totale %	0,38 / 1,25

Q3 - QUADRO GEN. EMATOLOGIA - Linea: 22 - Q. Locale Degenza 20

Nuovo Btdin 60 caratteristica "C" - 1 Polo + neutro 1 Modulo

Articolo	FN881C16			Tipo di carico	Q. Locale Degenza 20
Corrente regolata I _r [A]	1 * 16			Potenza nominale 1 // 2,5	0,50 kW
Intervento magnetico I _m [A]	144,00			Coeff. Ku/Kc	1/1
Ritardo magnetico [S]	0,01			Potenza effettiva 0,00	0,50
Corrente diff. [A]				Corrente d'impiego I _b [A]	2,42
Ritardo diff. [s]				Cos(Φ)	0,90
Fasi della linea	L2N			Rendimento	1,00
Backup	NO			Armoniche	TH<=15%
Potere di Interruzione	6,00			Lunghezza [m]	12,00
PI in backup				Sezione di fase	1 // 2,5
Selettività	3,6			Sezione di N / PEN	1 // 2,5
		Rete	Gruppo	Sezione di PE	1 // 2,5
Icc 3F max inizio linea [kA]	0,00	0,00	0,00	Materiale e isolante	CU / EPR
Icc F/N min fine linea [kA]	0,71	0,00	0,00	Tipo cavo	Multipolare
Icc F/PE min fine linea [kA]	0,73	0,00	0,00	N° di circuiti / N° di passerelle	1 / 1
				K gruppo	1,00
				K temperatura	1,00
				K utente	1,00
				c.d.t. effettiva/totale %	0,23 / 1,1

Q3 - QUADRO GEN. EMATOLOGIA - Linea: 23 - Q. Locale Degenza 21

Nuovo Btdin 60 caratteristica "C" - 1 Polo + neutro 1 Modulo

Articolo	FN881C16			Tipo di carico	Q. Locale Degenza 21
Corrente regolata I _r [A]	1 * 16			Potenza nominale 1 // 4	0,50 kW
Intervento magnetico I _m [A]	144,00			Coeff. Ku/Kc	1/1
Ritardo magnetico [S]	0,01			Potenza effettiva 0,00	0,50
Corrente diff. [A]				Corrente d'impiego I _b [A]	2,42
Ritardo diff. [s]				Cos(Φ)	0,90
Fasi della linea	L3N			Rendimento	1,00
Backup	NO			Armoniche	TH<=15%
Potere di Interruzione	6,00			Lunghezza [m]	10,00
PI in backup				Sezione di fase	1 // 4
Selettività	3,6			Sezione di N / PEN	1 // 4
		Rete	Gruppo	Sezione di PE	1 // 4
Icc 3F max inizio linea [kA]	0,00	0,00	0,00	Materiale e isolante	CU / EPR
Icc F/N min fine linea [kA]	1,08	0,00	0,00	Tipo cavo	Multipolare
Icc F/PE min fine linea [kA]	1,12	0,00	0,00	N° di circuiti / N° di passerelle	1 / 1
				K gruppo	1,00
				K temperatura	1,00
				K utente	1,00
				c.d.t. effettiva/totale %	0,13 / 1

Q3 - QUADRO GEN. EMATOLOGIA - Linea: 24 - Q. Locale Degenza 23

Nuovo Btdin 60 caratteristica "C" - 1 Polo + neutro 1 Modulo

Nuovo Btdin 60 caratteristica "C" - 1 Polo + neutro 1 Modulo			Q. Locale Degenza 23	
Articolo	FN881C16		Tipo di carico	
Corrente regolata Ir [A]	1 * 16		Potenza nominale 1 // 4	0,50 kW
Intervento magnetico Im [A]	144,00		Coeff. Ku/Kc	1/1
Ritardo magnetico [S]	0,01		Potenza effettiva 0,00	0,50
Corrente diff. [A]			Corrente d'impiego Ib [A]	2,42
Ritardo diff. [s]			Cos(Φ)	0,90
Fasi della linea	L3N		Rendimento	1,00
Backup	NO		Armoniche	TH<=15%
Potere di Interruzione	6,00		Lunghezza [m]	26,00
PI in backup			Sezione di fase	1 // 4
Selettività	3,6		Sezione di N / PEN	1 // 4
	Rete	Gruppo	Sezione di PE	1 // 4
Icc 3F max inizio linea [kA]	0,00	0,00	Materiale e isolante	CU / EPR
Icc F/N min fine linea [kA]	0,57	0,00	Tipo cavo	Multipolare
Icc F/PE min fine linea [kA]	0,58	0,00	N° di circuiti / N° di passerelle	1 / 1
			K gruppo	1,00
			K temperatura	1,00
			K utente	1,00
			c.d.t. effettiva/totale %	0,31 / 1,18

Q3 - QUADRO GEN. EMATOLOGIA - Linea: 25 - Generale Illuminazione

Nuovo Btdin 100 caratteristica "C" - 4 Poli 4 Moduli

Nuovo Btdin 100 caratteristica "C" - 4 Poli 4 Moduli			Generale Illuminazione	
Articolo	FH84C32		Tipo di carico	
Corrente regolata Ir [A]	1 * 32		Potenza nominale	6,00 kW
Intervento magnetico Im [A]	288,00		Coeff. Ku/Kc	1/1
Ritardo magnetico [S]	0,01		Potenza effettiva 5,06	6,00
Corrente diff. [A]			Corrente d'impiego Ib [A]	9,66
Ritardo diff. [s]			Cos(Φ)	0,90
Fasi della linea	L1L2L3N		Rendimento	1,00
Backup	NO		Armoniche	TH<=15%
Potere di Interruzione	10,00		Lunghezza [m]	
PI in backup			Sezione di fase	
Selettività	1,8		Sezione di N / PEN	
	Rete	Gruppo	Sezione di PE	
Icc 3F max inizio linea [kA]	5,06	0,00	Materiale e isolante	
Icc F/N min fine linea [kA]	2,62	0,00	Tipo cavo	
Icc F/PE min fine linea [kA]	2,72	0,00	N° di circuiti / N° di passerelle	0 /
			K gruppo	0,00
			K temperatura	0,00
			K utente	0,00
			c.d.t. effettiva/totale %	

Q3 - QUADRO GEN. EMATOLOGIA - Linea: 26 - Illuminazione Sicurezza loc.1

Nuovo Btdin 60 caratt. "C" - diff. tipo "AC" - 1 Polo + neutro 2 Moduli

Nuovo Btdin 60 caratt. "C" - diff. tipo "AC" - 1 Polo + neutro 2 Moduli			Illuminazione Sicurezza loc.1	
Articolo	GN8813AC10		Tipo di carico	
Corrente regolata Ir [A]	1 * 10		Potenza nominale 1 // 2,5	1,00 kW
Intervento magnetico Im [A]	90,00		Coeff. Ku/Kc	1/1
Ritardo magnetico [S]	0,01		Potenza effettiva 0,00	1,00
Corrente diff. [A]	0,03		Corrente d'impiego Ib [A]	4,83
Ritardo diff. [s]	0,00		Cos(Φ)	0,90
Fasi della linea	L1N		Rendimento	1,00
Backup	NO		Armoniche	TH<=15%
Potere di Interruzione	6,00		Lunghezza [m]	80,00
PI in backup			Sezione di fase	1 // 2,5
Selettività	0,24		Sezione di N / PEN	1 // 2,5
	Rete	Gruppo	Sezione di PE	1 // 2,5
Icc 3F max inizio linea [kA]	0,00	0,00	Materiale e isolante	CU / EPR
Icc F/N min fine linea [kA]	0,14	0,00	Tipo cavo	Multipolare
Icc F/PE min fine linea [kA]	0,14	0,00	N° di circuiti / N° di passerelle	1 / 1
			K gruppo	1,00
			K temperatura	1,00
			K utente	1,00
			c.d.t. effettiva/totale %	2,99 / 3,87

Q3 - QUADRO GEN. EMATOLOGIA - Linea: 27 - Illuminazione Notturna loc.1

Nuovo Btdin 60 caratt. "C" - diff. tipo "AC" - 1 Polo + neutro 2 Moduli

GN8813AC16			Tipo di carico	Illuminazione Notturna loc.1
Articolo			Potenza nominale	2,00 kW
Corrente regolata Ir [A]		1 * 16	Coeff. Ku/Kc	1/1
Intervento magnetico Im [A]		144,00	Potenza effettiva 0,00	2,00
Ritardo magnetico [S]		0,01	Corrente d'impiego Ib [A]	9,66
Corrente diff. [A]		0,03	Cos(Φ)	0,90
Ritardo diff. [s]		0,00	Rendimento	1,00
Fasi della linea		L2N	Armoniche	TH<=15%
Backup		NO	Lunghezza [m]	
Potere di Interruzione		6,00	Sezione di fase	
PI in backup			Sezione di N / PEN	
Selettività		0,24	Sezione di PE	
	Rete	Gruppo	Materiale e isolante	
Icc 3F max inizio linea [kA]	0,00	0,00	Tipo cavo	
Icc F/N min fine linea [kA]	2,33	0,00	N° di circuiti / N° di passerelle	0 /
Icc F/PE min fine linea [kA]	2,55	0,00	K gruppo	0,00
			K temperatura	0,00
			K utente	0,00
			c.d.t. effettiva/totale %	

Q3 - QUADRO GEN. EMATOLOGIA - Linea: 28 - Attuatore Illuminazione Notturna loc.1

FM2A4N230M			Tipo di carico	Attuatore Illuminazione Notturna loc.1
Articolo			Potenza nominale 1 // 6	2,00 kW
Corrente regolata Ir [A]		1 * 16	Coeff. Ku/Kc	1/1
Intervento magnetico Im [A]		144,00	Potenza effettiva 0,00	2,00
Ritardo magnetico [S]		0,01	Corrente d'impiego Ib [A]	9,66
Corrente diff. [A]			Cos(Φ)	0,90
Ritardo diff. [s]			Rendimento	1,00
Fasi della linea		L2N	Armoniche	TH<=15%
Backup		NO	Lunghezza [m]	80,00
Potere di Interruzione		0,00	Sezione di fase	1 // 6
PI in backup		4,50	Sezione di N / PEN	1 // 6
Selettività			Sezione di PE	1 // 6
	Rete	Gruppo	Materiale e isolante	CU / EPR
Icc 3F max inizio linea [kA]	0,00	0,00	Tipo cavo	Multipolare
Icc F/N min fine linea [kA]	0,31	0,00	N° di circuiti / N° di passerelle	1 / 1
Icc F/PE min fine linea [kA]	0,32	0,00	K gruppo	1,00
			K temperatura	1,00
			K utente	1,00
			c.d.t. effettiva/totale %	2,49 / 3,41

Q3 - QUADRO GEN. EMATOLOGIA - Linea: 29 - Illuminazione Diurna loc.1

Nuovo Btdin 60 caratt. "C" - diff. tipo "AC" - 1 Polo + neutro 2 Moduli

GN8813AC16			Tipo di carico	Illuminazione Diurna loc.1
Articolo			Potenza nominale	2,00 kW
Corrente regolata Ir [A]		1 * 16	Coeff. Ku/Kc	1/1
Intervento magnetico Im [A]		144,00	Potenza effettiva 0,00	2,00
Ritardo magnetico [S]		0,01	Corrente d'impiego Ib [A]	9,66
Corrente diff. [A]		0,03	Cos(Φ)	0,90
Ritardo diff. [s]		0,00	Rendimento	1,00
Fasi della linea		L3N	Armoniche	TH<=15%
Backup		NO	Lunghezza [m]	
Potere di Interruzione		6,00	Sezione di fase	
PI in backup			Sezione di N / PEN	
Selettività		0,24	Sezione di PE	
	Rete	Gruppo	Materiale e isolante	
Icc 3F max inizio linea [kA]	0,00	0,00	Tipo cavo	
Icc F/N min fine linea [kA]	2,33	0,00	N° di circuiti / N° di passerelle	0 /
Icc F/PE min fine linea [kA]	2,55	0,00	K gruppo	0,00
			K temperatura	0,00
			K utente	0,00
			c.d.t. effettiva/totale %	

Q3 - QUADRO GEN. EMATOLOGIA - Linea: 30 - Attuatore Illuminazione Diurna loc.1

Articolo			FM2A4N230M	Tipo di carico	uatore Illuminazione Diurna loc.1
Corrente regolata I _r [A]			1 * 16	Potenza nominale 1 // 6	2,00 kW
Intervento magnetico I _m [A]			0,00	Coeff. Ku/Kc	1/1
Ritardo magnetico [S]				Potenza effettiva 0,00	2,00
Corrente diff. [A]				Corrente d'impiego I _b [A]	9,66
Ritardo diff. [s]				Cos(Φ)	0,90
Fasi della linea			L3N	Rendimento	1,00
Backup			NO	Armoniche	TH<=15%
Potere di Interruzione			0,00	Lunghezza [m]	80,00
PI in backup				Sezione di fase	1 // 6
Selettività				Sezione di N / PEN	1 // 6
				Sezione di PE	1 // 6
	Rete	Gruppo		Materiale e isolante	CU / EPR
Icc 3F max inizio linea [kA]	0,00	0,00		Tipo cavo	Multipolare
Icc F/N min fine linea [kA]	0,31	0,00		N° di circuiti / N° di passerelle	1 / 1
Icc F/PE min fine linea [kA]	0,32	0,00		K gruppo	1,00
				K temperatura	1,00
				K utente	1,00
				c.d.t. effettiva/totale %	2,49 / 3,41

Q3 - QUADRO GEN. EMATOLOGIA - Linea: 31 - Illuminazione Emergenza loc.1

Nuovo Btdin 60 caratt. "C" - diff. tipo "AC" - 1 Polo + neutro 2 Moduli

Articolo			GN8813AC10	Tipo di carico	Illuminazione Emergenza loc.1
Corrente regolata I _r [A]			1 * 10	Potenza nominale	1,00 kW
Intervento magnetico I _m [A]			90,00	Coeff. Ku/Kc	1/1
Ritardo magnetico [S]			0,01	Potenza effettiva 0,00	1,00
Corrente diff. [A]			0,03	Corrente d'impiego I _b [A]	4,83
Ritardo diff. [s]			0,00	Cos(Φ)	0,90
Fasi della linea			L1N	Rendimento	1,00
Backup			NO	Armoniche	TH<=15%
Potere di Interruzione			6,00	Lunghezza [m]	
PI in backup				Sezione di fase	
Selettività			0,24	Sezione di N / PEN	
				Sezione di PE	
	Rete	Gruppo		Materiale e isolante	
Icc 3F max inizio linea [kA]	0,00	0,00		Tipo cavo	
Icc F/N min fine linea [kA]	2,18	0,00		N° di circuiti / N° di passerelle	0 /
Icc F/PE min fine linea [kA]	2,46	0,00		K gruppo	0,00
				K temperatura	0,00
				K utente	0,00
				c.d.t. effettiva/totale %	

Q3 - QUADRO GEN. EMATOLOGIA - Linea: 32 - Attuatore Illuminazione Emergenza loc.1

Articolo			FM2A4N230M	Tipo di carico	e Illuminazione Emergenza loc.1
Corrente regolata I _r [A]			1 * 16	Potenza nominale 1 // 4	1,00 kW
Intervento magnetico I _m [A]			0,00	Coeff. Ku/Kc	1/1
Ritardo magnetico [S]				Potenza effettiva 0,00	1,00
Corrente diff. [A]				Corrente d'impiego I _b [A]	4,83
Ritardo diff. [s]				Cos(Φ)	0,90
Fasi della linea			L1N	Rendimento	1,00
Backup			NO	Armoniche	TH<=15%
Potere di Interruzione			0,00	Lunghezza [m]	80,00
PI in backup				Sezione di fase	1 // 4
Selettività				Sezione di N / PEN	1 // 4
				Sezione di PE	1 // 4
	Rete	Gruppo		Materiale e isolante	CU / EPR
Icc 3F max inizio linea [kA]	0,00	0,00		Tipo cavo	Multipolare
Icc F/N min fine linea [kA]	0,21	0,00		N° di circuiti / N° di passerelle	1 / 1
Icc F/PE min fine linea [kA]	0,22	0,00		K gruppo	1,00
				K temperatura	1,00
				K utente	1,00
				c.d.t. effettiva/totale %	1,86 / 2,77

Q3 - QUADRO GEN. EMATOLOGIA - Linea: 33 - Disponibile

Nuovo Btdin 60 caratt. "C" - diff. tipo "AC" - 1 Polo + neutro 2 Moduli

Articolo	GN8813AC10		Tipo di carico	Disponibile
Corrente regolata Ir [A]		1 * 10	Potenza nominale	0,00 kW
Intervento magnetico Im [A]		90,00	Coeff. Ku/Kc	1/1
Ritardo magnetico [S]		0,01	Potenza effettiva 0,00	0,00
Corrente diff. [A]		0,03	Corrente d'impiego Ib [A]	0,00
Ritardo diff. [s]		0,00	Cos(Φ)	0,90
Fasi della linea		L2N	Rendimento	1,00
Backup		NO	Armoniche	TH<=15%
Potere di Interruzione		6,00	Lunghezza [m]	
PI in backup			Sezione di fase	
Selettività		0,24	Sezione di N / PEN	
			Sezione di PE	
			Materiale e isolante	
Icc 3F max inizio linea [kA]	Rete	Gruppo	Tipo cavo	
	0,00	0,00	N° di circuiti / N° di passerelle	0 /
Icc F/N min fine linea [kA]	2,18	0,00	K gruppo	0,00
Icc F/PE min fine linea [kA]	2,46	0,00	K temperatura	0,00
			K utente	0,00
			c.d.t. effettiva/totale %	

Q3 - QUADRO GEN. EMATOLOGIA - Linea: 34 - Disponibile

Nuovo Btdin 60 caratt. "C" - diff. tipo "AC" - 1 Polo + neutro 2 Moduli

Articolo	GN8813AC10		Tipo di carico	Disponibile
Corrente regolata Ir [A]		1 * 10	Potenza nominale	0,00 kW
Intervento magnetico Im [A]		90,00	Coeff. Ku/Kc	1/1
Ritardo magnetico [S]		0,01	Potenza effettiva 0,00	0,00
Corrente diff. [A]		0,03	Corrente d'impiego Ib [A]	0,00
Ritardo diff. [s]		0,00	Cos(Φ)	0,90
Fasi della linea		L3N	Rendimento	1,00
Backup		NO	Armoniche	TH<=15%
Potere di Interruzione		6,00	Lunghezza [m]	
PI in backup			Sezione di fase	
Selettività		0,24	Sezione di N / PEN	
			Sezione di PE	
			Materiale e isolante	
Icc 3F max inizio linea [kA]	Rete	Gruppo	Tipo cavo	
	0,00	0,00	N° di circuiti / N° di passerelle	0 /
Icc F/N min fine linea [kA]	2,18	0,00	K gruppo	0,00
Icc F/PE min fine linea [kA]	2,46	0,00	K temperatura	0,00
			K utente	0,00
			c.d.t. effettiva/totale %	

Q3 - QUADRO GEN. EMATOLOGIA - Linea: 35 - Disponibile

Nuovo Btdin 60 caratt. "C" - diff. tipo "A" - 1 Polo + neutro 2 Moduli

Articolo	GN8813A16		Tipo di carico	Disponibile
Corrente regolata Ir [A]		1 * 16	Potenza nominale	0,00 kW
Intervento magnetico Im [A]		144,00	Coeff. Ku/Kc	1/1
Ritardo magnetico [S]		0,01	Potenza effettiva 0,00	0,00
Corrente diff. [A]		0,03	Corrente d'impiego Ib [A]	0,00
Ritardo diff. [s]		0,00	Cos(Φ)	0,90
Fasi della linea		L3N	Rendimento	1,00
Backup		NO	Armoniche	TH<=15%
Potere di Interruzione		6,00	Lunghezza [m]	
PI in backup			Sezione di fase	
Selettività		3,6	Sezione di N / PEN	
			Sezione di PE	
			Materiale e isolante	
Icc 3F max inizio linea [kA]	Rete	Gruppo	Tipo cavo	
	0,00	0,00	N° di circuiti / N° di passerelle	0 /
Icc F/N min fine linea [kA]	2,43	0,00	K gruppo	0,00
Icc F/PE min fine linea [kA]	2,61	0,00	K temperatura	0,00
			K utente	0,00
			c.d.t. effettiva/totale %	

Q3 - QUADRO GEN. EMATOLOGIA - Linea: 36 - Disponibile

Nuovo Btdin 60 caratt. "C" - diff. tipo "AC" - 1 Polo + neutro 2 Moduli

Articolo	GN8813AC16		Tipo di carico	Disponibile
Corrente regolata Ir [A]	1 * 16		Potenza nominale	0,00 kW
Intervento magnetico Im [A]	144,00		Coeff. Ku/Kc	1/1
Ritardo magnetico [S]	0,01		Potenza effettiva 0,00	0,00
Corrente diff. [A]	0,03		Corrente d'impiego Ib [A]	0,00
Ritardo diff. [s]	0,00		Cos(Φ)	0,90
Fasi della linea	L3N		Rendimento	1,00
Backup	NO		Armoniche	TH<=15%
Potere di Interruzione	6,00		Lunghezza [m]	
PI in backup			Sezione di fase	
Selettività	3,6		Sezione di N / PEN	
			Sezione di PE	
			Materiale e isolante	
Icc 3F max inizio linea [kA]	Rete	Gruppo	Tipo cavo	
	0,00	0,00	N° di circuiti / N° di passerelle	0 /
Icc F/N min fine linea [kA]	2,43	0,00	K gruppo	0,00
Icc F/PE min fine linea [kA]	2,61	0,00	K temperatura	0,00
			K utente	0,00
			c.d.t. effettiva/totale %	

Q3 - QUADRO GEN. EMATOLOGIA - Linea: 37 - GENERALE LINEA ORDINARIA

Nuovo Btdin 160 caratt. "C" + modulo diff. tipo "AC" - 4 Poli 12 Moduli

Articolo	FT84C125 + G44XAC125		Tipo di carico	GENERALE LINEA ORDINARIA
Corrente regolata Ir [A]	1 * 125		Potenza nominale	57,50 kW
Intervento magnetico Im [A]	1.125,00		Coeff. Ku/Kc	1/1
Ritardo magnetico [S]	0,01		Potenza effettiva 5,11	57,50
Corrente diff. [A]	0,30		Corrente d'impiego Ib [A]	99,62
Ritardo diff. [s]	0,00		Cos(Φ)	0,90
Fasi della linea	L1L2L3N		Rendimento	1,00
Backup	NO		Armoniche	TH<=15%
Potere di Interruzione	12,50		Lunghezza [m]	
PI in backup			Sezione di fase	
Selettività			Sezione di N / PEN	
			Sezione di PE	
			Materiale e isolante	
Icc 3F max inizio linea [kA]	Rete	Gruppo	Tipo cavo	
	5,11	0,00	N° di circuiti / N° di passerelle	0 /
Icc F/N min fine linea [kA]	2,75	0,00	K gruppo	0,00
Icc F/PE min fine linea [kA]	2,79	0,00	K temperatura	0,00
			K utente	0,00
			c.d.t. effettiva/totale %	

Q3 - QUADRO GEN. EMATOLOGIA - Linea: 38 - Scaricatore di Sovratensione

Articolo	014310 + F10HB4>6		Tipo di carico	Scaricatore di Sovratensione
Corrente regolata Ir [A]	1 * 0		Potenza nominale	0,00 kW
Intervento magnetico Im [A]	0,00		Coeff. Ku/Kc	1/1
Ritardo magnetico [S]			Potenza effettiva 0,00	0,00
Corrente diff. [A]			Corrente d'impiego Ib [A]	0,00
Ritardo diff. [s]			Cos(Φ)	0,90
Fasi della linea	L1L2L3N		Rendimento	0,90
Backup	NO		Armoniche	TH<=15%
Potere di Interruzione	100,00		Lunghezza [m]	
PI in backup			Sezione di fase	
Selettività			Sezione di N / PEN	
			Sezione di PE	
			Materiale e isolante	
Icc 3F max inizio linea [kA]	Rete	Gruppo	Tipo cavo	
	0,00	0,00	N° di circuiti / N° di passerelle	0 /
Icc F/N min fine linea [kA]	0,00	0,00	K gruppo	0,00
Icc F/PE min fine linea [kA]	0,00	0,00	K temperatura	0,00
			K utente	0,00
			c.d.t. effettiva/totale %	

Q3 - QUADRO GEN. EMATOLOGIA - Linea: 39 - Spie Presenza Rete

3 x FN40R110 + F313N			Tipo di carico	Spie Presenza Rete
Articolo			Potenza nominale	0,00 kW
Corrente regolata I _r [A]		1 * 0	Coeff. Ku/Kc	0/0
Intervento magnetico I _m [A]		0,00	Potenza effettiva 0,00	0,00
Ritardo magnetico [S]			Corrente d'impiego I _b [A]	0,00
Corrente diff. [A]			Cos(Φ)	0,00
Ritardo diff. [s]			Rendimento	0,00
Fasi della linea		L1L2L3N	Armoniche	TH<=15%
Backup		NO	Lunghezza [m]	
Potere di Interruzione		0,00	Sezione di fase	
PI in backup			Sezione di N / PEN	
Selettività			Sezione di PE	
	Rete	Gruppo	Materiale e isolante	
Icc 3F max inizio linea [kA]	0,00	0,00	Tipo cavo	
Icc F/N min fine linea [kA]	0,00	0,00	N° di circuiti / N° di passerelle	0 /
Icc F/PE min fine linea [kA]	0,00	0,00	K gruppo	0,00
			K temperatura	0,00
			K utente	0,00
			c.d.t. effettiva/totale %	

Q3 - QUADRO GEN. EMATOLOGIA - Linea: 40 - Multimetro Sez. Ordinaria

F4N200 + 125A(16x12,5)			Tipo di carico	Multimetro Sez. Ordinaria
Articolo			Potenza nominale	0,00 kW
Corrente regolata I _r [A]		1 * 0	Coeff. Ku/Kc	0/0
Intervento magnetico I _m [A]		0,00	Potenza effettiva 0,00	0,00
Ritardo magnetico [S]			Corrente d'impiego I _b [A]	0,00
Corrente diff. [A]			Cos(Φ)	0,00
Ritardo diff. [s]			Rendimento	0,00
Fasi della linea		L1L2L3N	Armoniche	TH<=15%
Backup		NO	Lunghezza [m]	
Potere di Interruzione		0,00	Sezione di fase	
PI in backup			Sezione di N / PEN	
Selettività			Sezione di PE	
	Rete	Gruppo	Materiale e isolante	
Icc 3F max inizio linea [kA]	0,00	0,00	Tipo cavo	
Icc F/N min fine linea [kA]	0,00	0,00	N° di circuiti / N° di passerelle	0 /
Icc F/PE min fine linea [kA]	0,00	0,00	K gruppo	0,00
			K temperatura	0,00
			K utente	0,00
			c.d.t. effettiva/totale %	

Q3 - QUADRO GEN. EMATOLOGIA - Linea: 41 - Q. UTA IN COPERTURA L.ORDINARIA

Nuovo Btdin 160 caratteristica "C" - 4 Poli 6 Moduli			Tipo di carico	Q. UTA IN COPERTURA L.ORDINARIA
Articolo		FT84C100	Potenza nominale 1 // 25	49,00 kW
Corrente regolata I _r [A]		1 * 100	Coeff. Ku/Kc	1/1
Intervento magnetico I _m [A]		900,00	Potenza effettiva 5,06	49,00
Ritardo magnetico [S]		0,01	Corrente d'impiego I _b [A]	85,12
Corrente diff. [A]			Cos(Φ)	0,90
Ritardo diff. [s]			Rendimento	1,00
Fasi della linea		L1L2L3N	Armoniche	TH<=15%
Backup		NO	Lunghezza [m]	4,00
Potere di Interruzione		12,50	Sezione di fase	1 // 25
PI in backup			Sezione di N / PEN	1 // 25
Selettività		0,75	Sezione di PE	1 // 16
	Rete	Gruppo	Materiale e isolante	CU / EPR
Icc 3F max inizio linea [kA]	5,06	0,00	Tipo cavo	Unipolare con guaina
Icc F/N min fine linea [kA]	2,50	0,00	N° di circuiti / N° di passerelle	1 / 1
Icc F/PE min fine linea [kA]	2,49	0,00	K gruppo	1,00
			K temperatura	1,00
			K utente	1,00
			c.d.t. effettiva/totale %	0,15 / 1,73

Q3 - QUADRO GEN. EMATOLOGIA - Linea: 42 - Q. Locale Cucina 12

Nuovo Btdin 60 caratteristica "C" - 1 Polo + neutro 1 Modulo

Articolo	FN881C16			Tipo di carico	Q. Locale Cucina 12
Corrente regolata I _r [A]	1 * 16			Potenza nominale 1 // 6	2,00 kW
Intervento magnetico I _m [A]	144,00			Coeff. Ku/Kc	1/1
Ritardo magnetico [S]	0,01			Potenza effettiva 0,00	2,00
Corrente diff. [A]				Corrente d'impiego I _b [A]	9,66
Ritardo diff. [s]				Cos(Φ)	0,90
Fasi della linea	L1N			Rendimento	1,00
Backup	NO			Armoniche	TH<=15%
Potere di Interruzione	6,00			Lunghezza [m]	80,00
PI in backup				Sezione di fase	1 // 6
Selettività	5,5			Sezione di N / PEN	1 // 6
		Rete	Gruppo	Sezione di PE	1 // 6
Icc 3F max inizio linea [kA]	0,00	0,00	0,00	Materiale e isolante	CU / EPR
Icc F/N min fine linea [kA]	0,32	0,00	0,00	Tipo cavo	Multipolare
Icc F/PE min fine linea [kA]	0,32	0,00	0,00	N° di circuiti / N° di passerelle	1 / 1
				K gruppo	1,00
				K temperatura	1,00
				K utente	1,00
				c.d.t. effettiva/totale %	2,49 / 4,07

Q3 - QUADRO GEN. EMATOLOGIA - Linea: 43 - Circuito Prese Locali 1, e annessi

Nuovo Btdin 60 caract. "C" - diff. tipo "A" - 1 Polo + neutro 2 Moduli

Articolo	GN8814A16			Tipo di carico	Circuito Prese Locali 1, e annessi
Corrente regolata I _r [A]	1 * 16			Potenza nominale 1 // 6	2,00 kW
Intervento magnetico I _m [A]	144,00			Coeff. Ku/Kc	1/1
Ritardo magnetico [S]	0,01			Potenza effettiva 0,00	2,00
Corrente diff. [A]	0,30			Corrente d'impiego I _b [A]	9,66
Ritardo diff. [s]	0,00			Cos(Φ)	0,90
Fasi della linea	L2N			Rendimento	1,00
Backup	NO			Armoniche	TH<=15%
Potere di Interruzione	6,00			Lunghezza [m]	80,00
PI in backup				Sezione di fase	1 // 6
Selettività	5,5			Sezione di N / PEN	1 // 6
		Rete	Gruppo	Sezione di PE	1 // 6
Icc 3F max inizio linea [kA]	0,00	0,00	0,00	Materiale e isolante	CU / EPR
Icc F/N min fine linea [kA]	0,32	0,00	0,00	Tipo cavo	Multipolare
Icc F/PE min fine linea [kA]	0,32	0,00	0,00	N° di circuiti / N° di passerelle	1 / 1
				K gruppo	1,00
				K temperatura	1,00
				K utente	1,00
				c.d.t. effettiva/totale %	2,49 / 4,07

Q3 - QUADRO GEN. EMATOLOGIA - Linea: 44 - Q. Locali Personale 13-14

Nuovo Btdin 60 caratteristica "C" - 1 Polo + neutro 1 Modulo

Articolo	FN881C16			Tipo di carico	Q. Locali Personale 13-14
Corrente regolata I _r [A]	1 * 16			Potenza nominale 1 // 4	1,00 kW
Intervento magnetico I _m [A]	144,00			Coeff. Ku/Kc	1/1
Ritardo magnetico [S]	0,01			Potenza effettiva 0,00	1,00
Corrente diff. [A]				Corrente d'impiego I _b [A]	4,83
Ritardo diff. [s]				Cos(Φ)	0,90
Fasi della linea	L1N			Rendimento	1,00
Backup	NO			Armoniche	TH<=15%
Potere di Interruzione	6,00			Lunghezza [m]	60,00
PI in backup				Sezione di fase	1 // 4
Selettività	5,5			Sezione di N / PEN	1 // 4
		Rete	Gruppo	Sezione di PE	1 // 4
Icc 3F max inizio linea [kA]	0,00	0,00	0,00	Materiale e isolante	CU / EPR
Icc F/N min fine linea [kA]	0,28	0,00	0,00	Tipo cavo	Multipolare
Icc F/PE min fine linea [kA]	0,29	0,00	0,00	N° di circuiti / N° di passerelle	1 / 1
				K gruppo	1,00
				K temperatura	1,00
				K utente	1,00
				c.d.t. effettiva/totale %	1,4 / 2,98

Q3 - QUADRO GEN. EMATOLOGIA - Linea: 45 - Rack - Sistema Reti : LAN - TEL - TV

Nuovo Btdin 60 caratt. "C" - diff. tipo "AC" - 1 Polo + neutro 2 Moduli

Articolo	GN8814AC16		Tipo di carico	k - Sistema Reti : LAN - TEL - TV
Corrente regolata I _r [A]	1 * 16		Potenza nominale 1 // 2,5	2,00 kW
Intervento magnetico I _m [A]	144,00		Coeff. Ku/Kc	1/1
Ritardo magnetico [S]	0,01		Potenza effettiva 0,00	2,00
Corrente diff. [A]	0,30		Corrente d'impiego I _b [A]	9,66
Ritardo diff. [s]	0,00		Cos(Φ)	0,90
Fasi della linea	L3N		Rendimento	1,00
Backup	NO		Armoniche	TH<=15%
Potere di Interruzione	6,00		Lunghezza [m]	8,00
PI in backup			Sezione di fase	1 // 2,5
Selettività	5,5		Sezione di N / PEN	1 // 2,5
			Sezione di PE	1 // 2,5
			Materiale e isolante	CU / EPR
Icc 3F max inizio linea [kA]	Rete	Gruppo	Tipo cavo	Multipolare
	0,00	0,00	N° di circuiti / N° di passerelle	1 / 1
Icc F/N min fine linea [kA]	0,93	0,00	K gruppo	1,00
Icc F/PE min fine linea [kA]	0,96	0,00	K temperatura	1,00
			K utente	1,00
			c.d.t. effettiva/totale %	0,63 / 2,22

Q3 - QUADRO GEN. EMATOLOGIA - Linea: 46 - Sistema di Citofonia

Nuovo Btdin 60 caratt. "C" - diff. tipo "AC" - 1 Polo + neutro 2 Moduli

Articolo	GN8813AC10		Tipo di carico	Sistema di Citofonia
Corrente regolata I _r [A]	1 * 10		Potenza nominale 1 // 2,5	0,50 kW
Intervento magnetico I _m [A]	90,00		Coeff. Ku/Kc	1/1
Ritardo magnetico [S]	0,01		Potenza effettiva 0,00	0,50
Corrente diff. [A]	0,03		Corrente d'impiego I _b [A]	2,42
Ritardo diff. [s]	0,00		Cos(Φ)	0,90
Fasi della linea	L2N		Rendimento	1,00
Backup	NO		Armoniche	TH<=15%
Potere di Interruzione	6,00		Lunghezza [m]	30,00
PI in backup			Sezione di fase	1 // 2,5
Selettività	totale		Sezione di N / PEN	1 // 2,5
			Sezione di PE	1 // 2,5
			Materiale e isolante	CU / EPR
Icc 3F max inizio linea [kA]	Rete	Gruppo	Tipo cavo	Multipolare
	0,00	0,00	N° di circuiti / N° di passerelle	1 / 1
Icc F/N min fine linea [kA]	0,34	0,00	K gruppo	1,00
Icc F/PE min fine linea [kA]	0,35	0,00	K temperatura	1,00
			K utente	1,00
			c.d.t. effettiva/totale %	0,57 / 2,15

Q3 - QUADRO GEN. EMATOLOGIA - Linea: 47 - Sistema chiamata Infermieri

Nuovo Btdin 60 caratt. "C" - diff. tipo "AC" - 1 Polo + neutro 2 Moduli

Articolo	GN8813AC10		Tipo di carico	Sistema chiamata Infermieri
Corrente regolata I _r [A]	1 * 10		Potenza nominale 1 // 2,5	0,50 kW
Intervento magnetico I _m [A]	90,00		Coeff. Ku/Kc	1/1
Ritardo magnetico [S]	0,01		Potenza effettiva 0,00	0,50
Corrente diff. [A]	0,03		Corrente d'impiego I _b [A]	2,42
Ritardo diff. [s]	0,00		Cos(Φ)	0,90
Fasi della linea	L3N		Rendimento	1,00
Backup	NO		Armoniche	TH<=15%
Potere di Interruzione	6,00		Lunghezza [m]	80,00
PI in backup			Sezione di fase	1 // 2,5
Selettività	totale		Sezione di N / PEN	1 // 2,5
			Sezione di PE	1 // 2,5
			Materiale e isolante	CU / EPR
Icc 3F max inizio linea [kA]	Rete	Gruppo	Tipo cavo	Multipolare
	0,00	0,00	N° di circuiti / N° di passerelle	1 / 1
Icc F/N min fine linea [kA]	0,14	0,00	K gruppo	1,00
Icc F/PE min fine linea [kA]	0,14	0,00	K temperatura	1,00
			K utente	1,00
			c.d.t. effettiva/totale %	1,49 / 3,08

Q3 - QUADRO GEN. EMATOLOGIA - Linea: 48 - Sistema Ausiliari Gas Medicali

Nuovo Btdin 60 caratt. "C" - diff. tipo "AC" - 1 Polo + neutro 2 Moduli

Articolo			GN8813AC10	Tipo di carico	Sistema Ausiliari Gas Medicali
Corrente regolata I _r [A]			1 * 10	Potenza nominale 1 // 2,5	0,50 kW
Intervento magnetico I _m [A]			90,00	Coeff. Ku/Kc	1/1
Ritardo magnetico [S]			0,01	Potenza effettiva 0,00	0,50
Corrente diff. [A]			0,03	Corrente d'impiego I _b [A]	2,42
Ritardo diff. [s]			0,00	Cos(Φ)	0,90
Fasi della linea			L3N	Rendimento	1,00
Backup			NO	Armoniche	TH<=15%
Potere di Interruzione			6,00	Lunghezza [m]	80,00
PI in backup				Sezione di fase	1 // 2,5
Selettività			totale	Sezione di N / PEN	1 // 2,5
				Sezione di PE	1 // 2,5
				Materiale e isolante	CU / EPR
Icc 3F max inizio linea [kA]	Rete	Gruppo		Tipo cavo	Multipolare
	0,00	0,00		N° di circuiti / N° di passerelle	1 / 1
Icc F/N min fine linea [kA]	0,14	0,00		K gruppo	1,00
Icc F/PE min fine linea [kA]	0,14	0,00		K temperatura	1,00
				K utente	1,00
				c.d.t. effettiva/totale %	1,49 / 3,08

Q3 - QUADRO GEN. EMATOLOGIA - Linea: 49 - Disponibile

Nuovo Btdin 60 caratt. "C" - diff. tipo "AC" - 1 Polo + neutro 2 Moduli

Articolo			GN8813AC10	Tipo di carico	Disponibile
Corrente regolata I _r [A]			1 * 10	Potenza nominale	0,00 kW
Intervento magnetico I _m [A]			90,00	Coeff. Ku/Kc	1/1
Ritardo magnetico [S]			0,01	Potenza effettiva 0,00	0,00
Corrente diff. [A]			0,03	Corrente d'impiego I _b [A]	0,00
Ritardo diff. [s]			0,00	Cos(Φ)	0,90
Fasi della linea			L3N	Rendimento	1,00
Backup			NO	Armoniche	TH<=15%
Potere di Interruzione			6,00	Lunghezza [m]	
PI in backup				Sezione di fase	
Selettività			totale	Sezione di N / PEN	
				Sezione di PE	
				Materiale e isolante	
Icc 3F max inizio linea [kA]	Rete	Gruppo		Tipo cavo	
	0,00	0,00		N° di circuiti / N° di passerelle	0 /
Icc F/N min fine linea [kA]	2,28	0,00		K gruppo	0,00
Icc F/PE min fine linea [kA]	2,52	0,00		K temperatura	0,00
				K utente	0,00
				c.d.t. effettiva/totale %	

Q3 - QUADRO GEN. EMATOLOGIA - Linea: 50 - Disponibile

Nuovo Btdin 60 caratt. "C" - diff. tipo "AC" - 1 Polo + neutro 2 Moduli

Articolo			GN8813AC16	Tipo di carico	Disponibile
Corrente regolata I _r [A]			1 * 16	Potenza nominale	0,00 kW
Intervento magnetico I _m [A]			144,00	Coeff. Ku/Kc	1/1
Ritardo magnetico [S]			0,01	Potenza effettiva 0,00	0,00
Corrente diff. [A]			0,03	Corrente d'impiego I _b [A]	0,00
Ritardo diff. [s]			0,00	Cos(Φ)	0,90
Fasi della linea			L3N	Rendimento	1,00
Backup			NO	Armoniche	TH<=15%
Potere di Interruzione			6,00	Lunghezza [m]	
PI in backup				Sezione di fase	
Selettività			5,5	Sezione di N / PEN	
				Sezione di PE	
				Materiale e isolante	
Icc 3F max inizio linea [kA]	Rete	Gruppo		Tipo cavo	
	0,00	0,00		N° di circuiti / N° di passerelle	0 /
Icc F/N min fine linea [kA]	2,43	0,00		K gruppo	0,00
Icc F/PE min fine linea [kA]	2,61	0,00		K temperatura	0,00
				K utente	0,00
				c.d.t. effettiva/totale %	

Q3 - QUADRO GEN. EMATOLOGIA - Linea: 51 - Disponibile

Nuovo Btdin 60 caratt. "C" - diff. tipo "AC" - 1 Polo + neutro 2 Moduli

Articolo	GN8813AC16		Tipo di carico	Disponibile
Corrente regolata I _r [A]		1 * 16	Potenza nominale	0,00 kW
Intervento magnetico I _m [A]		144,00	Coeff. K _u /K _c	1/1
Ritardo magnetico [S]		0,01	Potenza effettiva	0,00
Corrente diff. [A]		0,03	Corrente d'impiego I _b [A]	0,00
Ritardo diff. [s]		0,00	Cos(Φ)	0,90
Fasi della linea		L3N	Rendimento	1,00
Backup		NO	Armoniche	TH<=15%
Potere di Interruzione		6,00	Lunghezza [m]	
PI in backup			Sezione di fase	
Selettività		5,5	Sezione di N / PEN	
			Sezione di PE	
			Materiale e isolante	
Icc 3F max inizio linea [kA]	Rete	Gruppo	Tipo cavo	
	0,00	0,00	N° di circuiti / N° di passerelle	0 /
Icc F/N min fine linea [kA]	2,43	0,00	K gruppo	0,00
Icc F/PE min fine linea [kA]	2,61	0,00	K temperatura	0,00
			K utente	0,00
			c.d.t. effettiva/totale %	

Progetto:

Quadro: Q4 - Q. Degenza 3 -

Dati Impianto

Tensione [V] : 400/230
Sistema di distribuzione : TN-S
P.I. secondo norma : CEI EN 60898 - ICU

Q4 - Q. Degenza 3 - Linea: 1 - Generale Camera

Nuovo Btdin 60 caratteristica "C" - 1 Polo + neutro 1 Modulo

Articolo	FN881C16			Tipo di carico	Generale Camera
Corrente regolata Ir [A]	1 * 16			Potenza nominale	0,50 kW
Intervento magnetico Im [A]	144,00			Coeff. Ku/Kc	1/1
Ritardo magnetico [S]	0,01			Potenza effettiva 0,00	0,50
Corrente diff. [A]				Corrente d'impiego Ib [A]	2,41
Ritardo diff. [s]				Cos(Φ)	0,90
Fasi della linea	L2N			Rendimento	1,00
Backup	NO			Armoniche	TH<=15%
Potere di Interruzione	6,00			Lunghezza [m]	
PI in backup				Sezione di fase	
Selettività				Sezione di N / PEN	
		Rete	Gruppo	Sezione di PE	
Icc 3F max inizio linea [kA]		0,00	0,00	Materiale e isolante	
Icc F/N min fine linea [kA]		0,47	0,00	Tipo cavo	
Icc F/PE min fine linea [kA]		0,49	0,00	N° di circuiti / N° di passerelle	0 /
				K gruppo	0,00
				K temperatura	0,00
				K utente	0,00
				c.d.t. effettiva/totale %	

Q4 - Q. Degenza 3 - Linea: 2 - C. Prese

Nuovo Btdin 60 caratt. "C" - diff. tipo "A" - 1 Polo + neutro 2 Moduli

Articolo	GN8813A16			Tipo di carico	C. Prese
Corrente regolata Ir [A]	1 * 16			Potenza nominale 1 // 2,5	0,40 kW
Intervento magnetico Im [A]	144,00			Coeff. Ku/Kc	1/1
Ritardo magnetico [S]	0,01			Potenza effettiva 0,00	0,40
Corrente diff. [A]	0,03			Corrente d'impiego Ib [A]	1,93
Ritardo diff. [s]	0,00			Cos(Φ)	0,90
Fasi della linea	L2N			Rendimento	1,00
Backup	NO			Armoniche	TH<=15%
Potere di Interruzione	6,00			Lunghezza [m]	15,00
PI in backup				Sezione di fase	1 // 2,5
Selettività				Sezione di N / PEN	1 // 2,5
		Rete	Gruppo	Sezione di PE	1 // 2,5
Icc 3F max inizio linea [kA]		0,00	0,00	Materiale e isolante	CU / PVC
Icc F/N min fine linea [kA]		0,30	0,00	Tipo cavo	Unipolare senza guaina
Icc F/PE min fine linea [kA]		0,31	0,00	N° di circuiti / N° di passerelle	1 / 0
				K gruppo	1,00
				K temperatura	1,00
				K utente	1,00
				c.d.t. effettiva/totale %	0,22 / 1,47

Q4 - Q. Degenza 3 - Linea: 3 - C. Luci

Nuovo Btdin 60 caratt. "C" - diff. tipo "A" - 1 Polo + neutro 2 Moduli

Articolo	GN8813A10			Tipo di carico	C. Luci
Corrente regolata I _r [A]	1 * 10			Potenza nominale 1 // 2,5	0,10 kW
Intervento magnetico I _m [A]	90,00			Coeff. Ku/Kc	1/1
Ritardo magnetico [S]	0,01			Potenza effettiva 0,00	0,10
Corrente diff. [A]	0,03			Corrente d'impiego I _b [A]	0,48
Ritardo diff. [s]	0,00			Cos(Φ)	0,90
Fasi della linea	L2N			Rendimento	1,00
Backup	NO			Armoniche	TH<=15%
Potere di Interruzione	6,00			Lunghezza [m]	15,00
PI in backup				Sezione di fase	1 // 2,5
Selettività	0,12			Sezione di N / PEN	1 // 2,5
				Sezione di PE	1 // 2,5
				Materiale e isolante	CU / PVC
I _{cc} 3F max inizio linea [kA]	Rete	Gruppo		Tipo cavo	Unipolare senza guaina
	0,00	0,00		N° di circuiti / N° di passerelle	1 / 0
I _{cc} F/N min fine linea [kA]	0,30	0,00		K gruppo	1,00
I _{cc} F/PE min fine linea [kA]	0,30	0,00		K temperatura	1,00
				K utente	1,00
				c.d.t. effettiva/totale %	0,05 / 1,31

Progetto:

Quadro: Q5 - Q. Degenza 4 -

Dati Impianto

Tensione [V] : 400/230
Sistema di distribuzione : TN-S
P.I. secondo norma : CEI EN 60898 - ICU

Q5 - Q. Degenza 4 - Linea: 1 - Generale

Nuovo Btdin 60 caratteristica "C" - 1 Polo + neutro 1 Modulo

Articolo	FN881C16			Tipo di carico	Generale
Corrente regolata I _r [A]	1 * 16			Potenza nominale	0,50 kW
Intervento magnetico I _m [A]	144,00			Coeff. Ku/Kc	1/1
Ritardo magnetico [S]	0,01			Potenza effettiva 0,00	0,50
Corrente diff. [A]				Corrente d'impiego I _b [A]	2,41
Ritardo diff. [s]				Cos(Φ)	0,90
Fasi della linea	L2N			Rendimento	1,00
Backup	NO			Armoniche	TH<=15%
Potere di Interruzione	6,00			Lunghezza [m]	
PI in backup				Sezione di fase	
Selettività				Sezione di N / PEN	
		Rete	Gruppo	Sezione di PE	
Icc 3F max inizio linea [kA]	0,00	0,00		Materiale e isolante	
Icc F/N min fine linea [kA]	0,41	0,00		Tipo cavo	
Icc F/PE min fine linea [kA]	0,42	0,00		N° di circuiti / N° di passerelle	0 /
				K gruppo	0,00
				K temperatura	0,00
				K utente	0,00
				c.d.t. effettiva/totale %	

Q5 - Q. Degenza 4 - Linea: 2 - C. Prese

Nuovo Btdin 60 caratt. "C" - diff. tipo "A" - 1 Polo + neutro 2 Moduli

Articolo	GN8813A16			Tipo di carico	C. Prese
Corrente regolata I _r [A]	1 * 16			Potenza nominale 1 // 2,5	0,40 kW
Intervento magnetico I _m [A]	144,00			Coeff. Ku/Kc	1/1
Ritardo magnetico [S]	0,01			Potenza effettiva 0,00	0,40
Corrente diff. [A]	0,03			Corrente d'impiego I _b [A]	1,93
Ritardo diff. [s]	0,00			Cos(Φ)	0,90
Fasi della linea	L2N			Rendimento	1,00
Backup	NO			Armoniche	TH<=15%
Potere di Interruzione	6,00			Lunghezza [m]	15,00
PI in backup				Sezione di fase	1 // 2,5
Selettività				Sezione di N / PEN	1 // 2,5
		Rete	Gruppo	Sezione di PE	1 // 2,5
Icc 3F max inizio linea [kA]	0,00	0,00		Materiale e isolante	CU / PVC
Icc F/N min fine linea [kA]	0,27	0,00		Tipo cavo	Unipolare senza guaina
Icc F/PE min fine linea [kA]	0,28	0,00		N° di circuiti / N° di passerelle	1 / 0
				K gruppo	1,00
				K temperatura	1,00
				K utente	1,00
				c.d.t. effettiva/totale %	0,22 / 1,54

Q5 - Q. Degenza 4 - Linea: 3 - C. Luci

Nuovo Btdin 60 caratt. "C" - diff. tipo "A" - 1 Polo + neutro 2 Moduli

Articolo	GN8813A10		Tipo di carico	C. Luci
Corrente regolata I _r [A]	1 * 10		Potenza nominale 1 // 2,5	0,10 kW
Intervento magnetico I _m [A]	90,00		Coeff. Ku/Kc	1/1
Ritardo magnetico [S]	0,01		Potenza effettiva 0,00	0,10
Corrente diff. [A]	0,03		Corrente d'impiego I _b [A]	0,48
Ritardo diff. [s]	0,00		Cos(Φ)	0,90
Fasi della linea	L2N		Rendimento	1,00
Backup	NO		Armoniche	TH<=15%
Potere di Interruzione	6,00		Lunghezza [m]	15,00
PI in backup			Sezione di fase	1 // 2,5
Selettività	0,12		Sezione di N / PEN	1 // 2,5
			Sezione di PE	1 // 2,5
			Materiale e isolante	CU / PVC
Icc 3F max inizio linea [kA]	Rete 0,00	Gruppo 0,00	Tipo cavo	Unipolare senza guaina
Icc F/N min fine linea [kA]	0,27	0,00	N° di circuiti / N° di passerelle	1 / 0
Icc F/PE min fine linea [kA]	0,28	0,00	K gruppo	1,00
			K temperatura	1,00
			K utente	1,00
			c.d.t. effettiva/totale %	0,05 / 1,38

Progetto:

Quadro: Q6 - Q. Degenza 5 -

Dati Impianto

Tensione [V] : 400/230
Sistema di distribuzione : TN-S
P.I. secondo norma : CEI EN 60898 - ICU

Q6 - Q. Degenza 5 - Linea: 1 - Generale

Nuovo Btdin 60 caratteristica "C" - 1 Polo + neutro 1 Modulo

Articolo	FN881C16	Tipo di carico	Generale
Corrente regolata I _r [A]	1 * 16	Potenza nominale	0,50 kW
Intervento magnetico I _m [A]	144,00	Coeff. Ku/Kc	1/1
Ritardo magnetico [S]	0,01	Potenza effettiva 0,00	0,50
Corrente diff. [A]		Corrente d'impiego I _b [A]	2,41
Ritardo diff. [s]		Cos(Φ)	0,90
Fasi della linea	L3N	Rendimento	1,00
Backup	NO	Armoniche	TH<=15%
Potere di Interruzione	6,00	Lunghezza [m]	
PI in backup		Sezione di fase	
Selettività		Sezione di N / PEN	
		Sezione di PE	
		Materiale e isolante	
Icc 3F max inizio linea [kA]	Rete 0,00 Gruppo 0,00	Tipo cavo	
Icc F/N min fine linea [kA]	0,38 0,00	N° di circuiti / N° di passerelle	0 /
Icc F/PE min fine linea [kA]	0,39 0,00	K gruppo	0,00
		K temperatura	0,00
		K utente	0,00
		c.d.t. effettiva/totale %	

Q6 - Q. Degenza 5 - Linea: 2 - C. Prese

Nuovo Btdin 60 caratt. "C" - diff. tipo "A" - 1 Polo + neutro 2 Moduli

Articolo	GN8813A16	Tipo di carico	C. Prese
Corrente regolata I _r [A]	1 * 16	Potenza nominale 1 // 2,5	0,40 kW
Intervento magnetico I _m [A]	144,00	Coeff. Ku/Kc	1/1
Ritardo magnetico [S]	0,01	Potenza effettiva 0,00	0,40
Corrente diff. [A]	0,03	Corrente d'impiego I _b [A]	1,93
Ritardo diff. [s]	0,00	Cos(Φ)	0,90
Fasi della linea	L3N	Rendimento	1,00
Backup	NO	Armoniche	TH<=15%
Potere di Interruzione	6,00	Lunghezza [m]	15,00
PI in backup		Sezione di fase	1 // 2,5
Selettività		Sezione di N / PEN	1 // 2,5
		Sezione di PE	1 // 2,5
		Materiale e isolante	CU / PVC
Icc 3F max inizio linea [kA]	Rete 0,00 Gruppo 0,00	Tipo cavo	Unipolare senza guaina
Icc F/N min fine linea [kA]	0,26 0,00	N° di circuiti / N° di passerelle	1 / 0
Icc F/PE min fine linea [kA]	0,26 0,00	K gruppo	1,00
		K temperatura	1,00
		K utente	1,00
		c.d.t. effettiva/totale %	0,22 / 1,59

Q6 - Q. Degenza 5 - Linea: 3 - C. Luce

Nuovo Btdin 60 caratt. "C" - diff. tipo "A" - 1 Polo + neutro 2 Moduli

Articolo	GN8813A10			Tipo di carico	C. Luce
Corrente regolata I _r [A]	1 * 10			Potenza nominale 1 // 2,5	0,10 kW
Intervento magnetico I _m [A]	90,00			Coeff. Ku/Kc	1/1
Ritardo magnetico [S]	0,01			Potenza effettiva 0,00	0,10
Corrente diff. [A]	0,03			Corrente d'impiego I _b [A]	0,48
Ritardo diff. [s]	0,00			Cos(Φ)	0,90
Fasi della linea	L3N			Rendimento	1,00
Backup	NO			Armoniche	TH<=15%
Potere di Interruzione	6,00			Lunghezza [m]	15,00
PI in backup				Sezione di fase	1 // 2,5
Selettività	0,12			Sezione di N / PEN	1 // 2,5
				Sezione di PE	1 // 2,5
				Materiale e isolante	CU / PVC
I _{cc} 3F max inizio linea [kA]	Rete 0,00	Gruppo 0,00		Tipo cavo	Unipolare senza guaina
I _{cc} F/N min fine linea [kA]	0,26	0,00		N° di circuiti / N° di passerelle	1 / 0
I _{cc} F/PE min fine linea [kA]	0,26	0,00		K gruppo	1,00
				K temperatura	1,00
				K utente	1,00
				c.d.t. effettiva/totale %	0,05 / 1,43

Progetto:

Quadro: Q7 - Q. IT-M Piccola Chirurgia - Loc. Medicheria -

Dati Impianto

Tensione [V] : 400/230
Sistema di distribuzione : TN-S
P.I. secondo norma : CEI EN 60898 - ICU

Q7 - Q. IT-M Piccola Chirurgia - Loc. Medicheria - Linea: 1 - Generale IT-M - 5 kVA

Nuovo Btdin 100 caratteristica "D" - 2 Poli 2 Moduli

Articolo	FH82D25	Tipo di carico	Generale IT-M - 5 kVA
Corrente regolata Ir [A]	1 * 25	Potenza nominale	5,00 kW
Intervento magnetico Im [A]	375,00	Coeff. Ku/Kc	1/1
Ritardo magnetico [S]	0,01	Potenza effettiva 0,00	5,00
Corrente diff. [A]		Corrente d'impiego Ib [A]	21,74
Ritardo diff. [s]		Cos(Φ)	1,00
Fasi della linea	L1N	Rendimento	1,00
Backup	NO	Armoniche	TH<=15%
Potere di Interruzione	12,50	Lunghezza [m]	
PI in backup		Sezione di fase	
Selettività		Sezione di N / PEN	
		Sezione di PE	
		Materiale e isolante	
icc 3F max inizio linea [kA]	Rete 0,00 Gruppo 0,00	Tipo cavo	
icc F/N min fine linea [kA]	0,76 0,00	N° di circuiti / N° di passerelle	0 /
icc F/PE min fine linea [kA]	0,77 0,00	K gruppo	0,00
		K temperatura	0,00
		K utente	0,00
		c.d.t. effettiva/totale %	

Q7 - Q. IT-M Piccola Chirurgia - Loc. Medicheria - Linea: 2 - Trasformatore Isolamento 230/230V -50Hz

Articolo	1 * 0	Tipo di carico	itore Isolamento 230/230V -50Hz
Corrente regolata Ir [A]	0,00	Potenza nominale	5,00 kW
Intervento magnetico Im [A]	0,00	Coeff. Ku/Kc	1/1
Ritardo magnetico [S]		Potenza effettiva 0,00	5,00
Corrente diff. [A]		Corrente d'impiego Ib [A]	21,74
Ritardo diff. [s]		Cos(Φ)	1,00
Fasi della linea	L1N	Rendimento	1,00
Backup	NO	Armoniche	TH<=15%
Potere di Interruzione	0,00	Lunghezza [m]	
PI in backup		Sezione di fase	
Selettività		Sezione di N / PEN	
		Sezione di PE	
		Materiale e isolante	
icc 3F max inizio linea [kA]	Rete 0,00 Gruppo 0,00	Tipo cavo	
icc F/N min fine linea [kA]	0,25 0,00	N° di circuiti / N° di passerelle	0 /
icc F/PE min fine linea [kA]	0,26 0,00	K gruppo	0,00
		K temperatura	0,00
		K utente	0,00
		c.d.t. effettiva/totale %	

Q7 - Q. IT-M Piccola Chirurgia - Loc. Medicheria - Linea: 3 - Circuito Prese 1 Piccola Chirurgia

Nuovo Btdin 60 caratteristica "D" - 2 Poli 2 Moduli

Articolo	FN82D16			Tipo di carico	Circuito Prese 1 Piccola Chirurgia
Corrente regolata I _r [A]	1 * 16			Potenza nominale 1 // 4	0,60 kW
Intervento magnetico I _m [A]	240,00			Coeff. Ku/Kc	1/1
Ritardo magnetico [S]	0,01			Potenza effettiva 0,00	0,60
Corrente diff. [A]				Corrente d'impiego I _b [A]	2,90
Ritardo diff. [s]				Cos(Φ)	0,90
Fasi della linea	L1N			Rendimento	1,00
Backup	NO			Armoniche	TH<=15%
Potere di Interruzione	6,00			Lunghezza [m]	10,00
PI in backup	6,00			Sezione di fase	1 // 4
Selettività				Sezione di N / PEN	1 // 4
		Rete	Gruppo	Sezione di PE	1 // 4
Icc 3F max inizio linea [kA]	0,00	0,00		Materiale e isolante	CU / EPR
Icc F/N min fine linea [kA]	0,35	0,00		Tipo cavo	Multipolare
Icc F/PE min fine linea [kA]	0,36	0,00		N° di circuiti / N° di passerelle	1 / 1
				K gruppo	1,00
				K temperatura	1,00
				K utente	1,00
				c.d.t. effettiva/totale %	0,15 / 2,93

Q7 - Q. IT-M Piccola Chirurgia - Loc. Medicheria - Linea: 4 - Circuito Prese 2 Piccola Chirurgia

Nuovo Btdin 60 caratteristica "D" - 2 Poli 2 Moduli

Articolo	FN82D16			Tipo di carico	Circuito Prese 2 Piccola Chirurgia
Corrente regolata I _r [A]	1 * 16			Potenza nominale 1 // 4	0,60 kW
Intervento magnetico I _m [A]	240,00			Coeff. Ku/Kc	1/1
Ritardo magnetico [S]	0,01			Potenza effettiva 0,00	0,60
Corrente diff. [A]				Corrente d'impiego I _b [A]	2,90
Ritardo diff. [s]				Cos(Φ)	0,90
Fasi della linea	L1N			Rendimento	1,00
Backup	NO			Armoniche	TH<=15%
Potere di Interruzione	6,00			Lunghezza [m]	10,00
PI in backup	6,00			Sezione di fase	1 // 4
Selettività				Sezione di N / PEN	1 // 4
		Rete	Gruppo	Sezione di PE	1 // 4
Icc 3F max inizio linea [kA]	0,00	0,00		Materiale e isolante	CU / EPR
Icc F/N min fine linea [kA]	0,35	0,00		Tipo cavo	Multipolare
Icc F/PE min fine linea [kA]	0,36	0,00		N° di circuiti / N° di passerelle	1 / 1
				K gruppo	1,00
				K temperatura	1,00
				K utente	1,00
				c.d.t. effettiva/totale %	0,15 / 2,93

Q7 - Q. IT-M Piccola Chirurgia - Loc. Medicheria - Linea: 5 - Circuito Prese Interbloccate Piccola Chirurgia

Nuovo Btdin 60 caratteristica "D" - 2 Poli 2 Moduli

Articolo	FN82D16			Tipo di carico	Circuito Prese Interbloccate Piccola Chirurgia
Corrente regolata I _r [A]	1 * 16			Potenza nominale 1 // 4	0,60 kW
Intervento magnetico I _m [A]	240,00			Coeff. Ku/Kc	1/1
Ritardo magnetico [S]	0,01			Potenza effettiva 0,00	0,60
Corrente diff. [A]				Corrente d'impiego I _b [A]	2,90
Ritardo diff. [s]				Cos(Φ)	0,90
Fasi della linea	L1N			Rendimento	1,00
Backup	NO			Armoniche	TH<=15%
Potere di Interruzione	6,00			Lunghezza [m]	10,00
PI in backup	6,00			Sezione di fase	1 // 4
Selettività				Sezione di N / PEN	1 // 4
		Rete	Gruppo	Sezione di PE	1 // 4
Icc 3F max inizio linea [kA]	0,00	0,00		Materiale e isolante	CU / EPR
Icc F/N min fine linea [kA]	0,35	0,00		Tipo cavo	Multipolare
Icc F/PE min fine linea [kA]	0,36	0,00		N° di circuiti / N° di passerelle	1 / 1
				K gruppo	1,00
				K temperatura	1,00
				K utente	1,00
				c.d.t. effettiva/totale %	0,15 / 2,93

Q7 - Q. IT-M Piccola Chirurgia - Loc. Medicheria - Linea: 6 - Circuito Prese 1 Locale Medicheria

Nuovo Btdin 60 caratteristica "D" - 2 Poli 2 Moduli

Articolo	FN82D16			Tipo di carico	rcuito Prese 1 Locale Medicheria
Corrente regolata I _r [A]	1 * 16			Potenza nominale 1 // 4	0,00 kW
Intervento magnetico I _m [A]	240,00			Coeff. Ku/Kc	1/1
Ritardo magnetico [S]	0,01			Potenza effettiva 0,00	0,00
Corrente diff. [A]				Corrente d'impiego I _b [A]	0,00
Ritardo diff. [s]				Cos(Φ)	0,90
Fasi della linea	L1N			Rendimento	1,00
Backup	NO			Armoniche	TH<=15%
Potere di Interruzione	6,00			Lunghezza [m]	15,00
PI in backup	6,00			Sezione di fase	1 // 4
Selettività				Sezione di N / PEN	1 // 4
				Sezione di PE	1 // 4
				Materiale e isolante	CU / EPR
Icc 3F max inizio linea [kA]	0,00	Gruppo	0,00	Tipo cavo	Multipolare
Icc F/N min fine linea [kA]	0,33		0,00	N° di circuiti / N° di passerelle	1 / 1
Icc F/PE min fine linea [kA]	0,34		0,00	K gruppo	1,00
				K temperatura	1,00
				K utente	1,00
				c.d.t. effettiva/totale %	0 / 2,78

Q7 - Q. IT-M Piccola Chirurgia - Loc. Medicheria - Linea: 7 - Circuito Prese 2 Locale Medicheria

Nuovo Btdin 60 caratteristica "D" - 2 Poli 2 Moduli

Articolo	FN82D16			Tipo di carico	rcuito Prese 2 Locale Medicheria
Corrente regolata I _r [A]	1 * 16			Potenza nominale 1 // 4	0,00 kW
Intervento magnetico I _m [A]	240,00			Coeff. Ku/Kc	1/1
Ritardo magnetico [S]	0,01			Potenza effettiva 0,00	0,00
Corrente diff. [A]				Corrente d'impiego I _b [A]	0,00
Ritardo diff. [s]				Cos(Φ)	0,90
Fasi della linea	L1N			Rendimento	1,00
Backup	NO			Armoniche	TH<=15%
Potere di Interruzione	6,00			Lunghezza [m]	15,00
PI in backup	6,00			Sezione di fase	1 // 4
Selettività				Sezione di N / PEN	1 // 4
				Sezione di PE	1 // 4
				Materiale e isolante	CU / EPR
Icc 3F max inizio linea [kA]	0,00	Gruppo	0,00	Tipo cavo	Multipolare
Icc F/N min fine linea [kA]	0,33		0,00	N° di circuiti / N° di passerelle	1 / 1
Icc F/PE min fine linea [kA]	0,34		0,00	K gruppo	1,00
				K temperatura	1,00
				K utente	1,00
				c.d.t. effettiva/totale %	0 / 2,78

Progetto:

Quadro: Q8 - Q. UTA -

Dati Impianto

Tensione [V] : 400/230
Sistema di distribuzione : TN-S
P.I. secondo norma : CEI EN 60947-2 - ICU

Q8 - Q. UTA - Linea: 1 - Generale Q. UTA Linea Privilegiata

Nuovo Btdin 60 caratteristica "D" - 4 Poli 4 Moduli

Articolo	FN84D63	Tipo di carico	Generale Q. UTA Linea Privilegiata
Corrente regolata Ir [A]	1 * 63	Potenza nominale	10,00 kW
Intervento magnetico Im [A]	945,00	Coeff. Ku/Kc	1/1
Ritardo magnetico [S]	0,01	Potenza effettiva 4,44	10,00
Corrente diff. [A]		Corrente d'impiego Ib [A]	25,81
Ritardo diff. [s]		Cos(Φ)	0,70
Fasi della linea	L1L2L3N	Rendimento	1,00
Backup	NO	Armoniche	TH<=15%
Potere di Interruzione	10,00	Lunghezza [m]	
PI in backup		Sezione di fase	
Selettività		Sezione di N / PEN	
		Sezione di PE	
		Materiale e isolante	
icc 3F max inizio linea [kA]	Rete 4,44 Gruppo 0,00	Tipo cavo	
icc F/N min fine linea [kA]	2,33 0,00	N° di circuiti / N° di passerelle	0 /
icc F/PE min fine linea [kA]	2,40 0,00	K gruppo	0,00
		K temperatura	0,00
		K utente	0,00
		c.d.t. effettiva/totale %	

Q8 - Q. UTA - Linea: 2 - Spie Presenza Rete

Articolo	3 x FN40R110 + F313N	Tipo di carico	Spie Presenza Rete
Corrente regolata Ir [A]	1 * 0	Potenza nominale	0,00 kW
Intervento magnetico Im [A]	0,00	Coeff. Ku/Kc	0/0
Ritardo magnetico [S]		Potenza effettiva 0,00	0,00
Corrente diff. [A]		Corrente d'impiego Ib [A]	0,00
Ritardo diff. [s]		Cos(Φ)	0,00
Fasi della linea	L1L2L3N	Rendimento	0,00
Backup	NO	Armoniche	TH<=15%
Potere di Interruzione	0,00	Lunghezza [m]	
PI in backup		Sezione di fase	
Selettività		Sezione di N / PEN	
		Sezione di PE	
		Materiale e isolante	
icc 3F max inizio linea [kA]	Rete 0,00 Gruppo 0,00	Tipo cavo	
icc F/N min fine linea [kA]	0,00 0,00	N° di circuiti / N° di passerelle	0 /
icc F/PE min fine linea [kA]	0,00 0,00	K gruppo	0,00
		K temperatura	0,00
		K utente	0,00
		c.d.t. effettiva/totale %	

Q8 - Q. UTA - Linea: 3 - UTA - Reparto Ematologia

Nuovo Btdin 45 caratt. "C" + modulo diff. tipo "AC" - 4 Poli 6 Moduli

FA84C32 + G45AC32			Tipo di carico	UTA - Reparto Ematologia
Articolo			Potenza nominale 1 // 10	10,00 kW
Corrente regolata Ir [A]		1 * 32	Coeff. Ku/Kc	1/1
Intervento magnetico Im [A]		288,00	Potenza effettiva 4,37	10,00
Ritardo magnetico [S]		0,01	Corrente d'impiego Ib [A]	25,81
Corrente diff. [A]		0,50	Cos(Φ)	0,70
Ritardo diff. [s]		0,00	Rendimento	0,80
Fasi della linea		L1L2L3N	Armoniche	TH<=15%
Backup		NO	Lunghezza [m]	60,00
Potere di Interruzione		6,00	Sezione di fase	1 // 10
PI in backup			Sezione di N / PEN	1 // 10
Selettività		0,756	Sezione di PE	1 // 10
	Rete	Gruppo	Materiale e isolante	CU / EPR
Icc 3F max inizio linea [kA]	4,37	0,00	Tipo cavo	Unipolare con guaina
Icc F/N min fine linea [kA]	0,60	0,00	N° di circuiti / N° di passerelle	1 / 0
Icc F/PE min fine linea [kA]	0,61	0,00	K gruppo	1,00
			K temperatura	1,00
			K utente	1,00
			c.d.t. effettiva/totale %	1,19 / 2,13

Q8 - Q. UTA - Linea: 4 - Circuito Ausiliari 230/24V - UTA

Nuovo Btdin 60 caratt. "C" - diff. tipo "AC" - 1 Polo + neutro 2 Moduli

GN8813AC10			Tipo di carico	Circuito Ausiliari 230/24V - UTA
Articolo			Potenza nominale	0,00 kW
Corrente regolata Ir [A]		1 * 10	Coeff. Ku/Kc	0/1
Intervento magnetico Im [A]		90,00	Potenza effettiva 0,00	0,00
Ritardo magnetico [S]		0,01	Corrente d'impiego Ib [A]	0,00
Corrente diff. [A]		0,03	Cos(Φ)	0,90
Ritardo diff. [s]		0,00	Rendimento	1,00
Fasi della linea		L1N	Armoniche	TH<=15%
Backup		NO	Lunghezza [m]	
Potere di Interruzione		10,00	Sezione di fase	
PI in backup			Sezione di N / PEN	
Selettività		0,756	Sezione di PE	
	Rete	Gruppo	Materiale e isolante	
Icc 3F max inizio linea [kA]	0,00	0,00	Tipo cavo	
Icc F/N min fine linea [kA]	1,98	0,00	N° di circuiti / N° di passerelle	0 /
Icc F/PE min fine linea [kA]	2,20	0,00	K gruppo	0,00
			K temperatura	0,00
			K utente	0,00
			c.d.t. effettiva/totale %	

Q8 - Q. UTA - Linea: 5 - Trasformatore 230/24V - 310 VA

642308 + 630VA			Tipo di carico	Trasformatore 230/24V - 310 VA
Articolo			Potenza nominale	0,00 kW
Corrente regolata Ir [A]		1 * 0	Coeff. Ku/Kc	0/1
Intervento magnetico Im [A]		0,00	Potenza effettiva 0,00	0,00
Ritardo magnetico [S]			Corrente d'impiego Ib [A]	0,00
Corrente diff. [A]			Cos(Φ)	0,90
Ritardo diff. [s]			Rendimento	1,00
Fasi della linea		L1N	Armoniche	TH<=15%
Backup		NO	Lunghezza [m]	
Potere di Interruzione		0,00	Sezione di fase	
PI in backup			Sezione di N / PEN	
Selettività			Sezione di PE	
	Rete	Gruppo	Materiale e isolante	
Icc 3F max inizio linea [kA]	0,00	0,00	Tipo cavo	
Icc F/N min fine linea [kA]	0,00	0,00	N° di circuiti / N° di passerelle	0 /
Icc F/PE min fine linea [kA]	0,00	0,00	K gruppo	0,00
			K temperatura	0,00
			K utente	0,00
			c.d.t. effettiva/totale %	

Q8 - Q. UTA - Linea: 6 - Sistema di Controllo

F311N + T/10			Tipo di carico	Sistema di Controllo
Articolo			Potenza nominale 1 // 2,5	0,00 kW
Corrente regolata I _r [A]		1 * 10	Coeff. Ku/Kc	1/1
Intervento magnetico I _m [A]		150,00	Potenza effettiva 0,00	0,00
Ritardo magnetico [S]		0,01	Corrente d'impiego I _b [A]	0,00
Corrente diff. [A]			Cos(Φ)	0,90
Ritardo diff. [s]			Rendimento	1,00
Fasi della linea		L1N	Armoniche	TH<=15%
Backup		NO	Lunghezza [m]	60,00
Potere di Interruzione		50,00	Sezione di fase	1 // 2,5
PI in backup			Sezione di N / PEN	1 // 2,5
Selettività			Sezione di PE	1 // 2,5
	Rete	Gruppo	Materiale e isolante	CU / EPR
Icc 3F max inizio linea [kA]	0,00	0,00	Tipo cavo	Multipolare
Icc F/N min fine linea [kA]	0,00	0,00	N° di circuiti / N° di passerelle	1 / 1
Icc F/PE min fine linea [kA]	0,00	0,00	K gruppo	0,00
			K temperatura	0,00
			K utente	1,00
			c.d.t. effettiva/totale %	0 / 0,94

Q8 - Q. UTA - Linea: 7 - Batterie Post 1

F311N + T/10			Tipo di carico	Batterie Post 1
Articolo			Potenza nominale 1 // 2,5	0,00 kW
Corrente regolata I _r [A]		1 * 10	Coeff. Ku/Kc	1/1
Intervento magnetico I _m [A]		150,00	Potenza effettiva 0,00	0,00
Ritardo magnetico [S]		0,01	Corrente d'impiego I _b [A]	0,00
Corrente diff. [A]			Cos(Φ)	0,90
Ritardo diff. [s]			Rendimento	1,00
Fasi della linea		L1N	Armoniche	TH<=15%
Backup		NO	Lunghezza [m]	60,00
Potere di Interruzione		50,00	Sezione di fase	1 // 2,5
PI in backup			Sezione di N / PEN	1 // 2,5
Selettività			Sezione di PE	1 // 2,5
	Rete	Gruppo	Materiale e isolante	CU / EPR
Icc 3F max inizio linea [kA]	0,00	0,00	Tipo cavo	Multipolare
Icc F/N min fine linea [kA]	0,00	0,00	N° di circuiti / N° di passerelle	1 / 1
Icc F/PE min fine linea [kA]	0,00	0,00	K gruppo	0,00
			K temperatura	0,00
			K utente	1,00
			c.d.t. effettiva/totale %	0 / 0,94

Q8 - Q. UTA - Linea: 8 - Batterie Post 2

F311N + T/10			Tipo di carico	Batterie Post 2
Articolo			Potenza nominale 1 // 2,5	0,00 kW
Corrente regolata I _r [A]		1 * 10	Coeff. Ku/Kc	1/1
Intervento magnetico I _m [A]		150,00	Potenza effettiva 0,00	0,00
Ritardo magnetico [S]		0,01	Corrente d'impiego I _b [A]	0,00
Corrente diff. [A]			Cos(Φ)	0,90
Ritardo diff. [s]			Rendimento	1,00
Fasi della linea		L1N	Armoniche	TH<=15%
Backup		NO	Lunghezza [m]	60,00
Potere di Interruzione		50,00	Sezione di fase	1 // 2,5
PI in backup			Sezione di N / PEN	1 // 2,5
Selettività			Sezione di PE	1 // 2,5
	Rete	Gruppo	Materiale e isolante	CU / EPR
Icc 3F max inizio linea [kA]	0,00	0,00	Tipo cavo	Multipolare
Icc F/N min fine linea [kA]	0,00	0,00	N° di circuiti / N° di passerelle	1 / 1
Icc F/PE min fine linea [kA]	0,00	0,00	K gruppo	0,00
			K temperatura	0,00
			K utente	1,00
			c.d.t. effettiva/totale %	0 / 0,94

Q8 - Q. UTA - Linea: 9 - Disponibile

Nuovo Btdin 45 caratt. "C" + modulo diff. tipo "AC" - 4 Poli 6 Moduli

Articolo	FA84C16 + G43AC32		Tipo di carico	Disponibile
Corrente regolata Ir [A]		1 * 16	Potenza nominale	0,00 kW
Intervento magnetico Im [A]		144,00	Coeff. Ku/Kc	1/1
Ritardo magnetico [S]		0,01	Potenza effettiva 4,37	0,00
Corrente diff. [A]		0,03	Corrente d'impiego Ib [A]	0,00
Ritardo diff. [s]		0,00	Cos(Φ)	0,90
Fasi della linea		L1L2L3N	Rendimento	1,00
Backup		NO	Armoniche	TH<=15%
Potere di Interruzione		6,00	Lunghezza [m]	
PI in backup			Sezione di fase	
Selettività		0,756	Sezione di N / PEN	
			Sezione di PE	
			Materiale e isolante	
Icc 3F max inizio linea [kA]	Rete	Gruppo	Tipo cavo	
	4,37	0,00	N° di circuiti / N° di passerelle	0 /
Icc F/N min fine linea [kA]	2,10	0,00	K gruppo	0,00
Icc F/PE min fine linea [kA]	2,27	0,00	K temperatura	0,00
			K utente	0,00
			c.d.t. effettiva/totale %	

Q8 - Q. UTA - Linea: 10 - Generale Q. CLIMA Linea Ordinaria

Nuovo Btdin 160 caratteristica "C" - 4 Poli 6 Moduli

Articolo	FT84C100		Tipo di carico	nerale Q. CLIMA Linea Ordinaria
Corrente regolata Ir [A]		1 * 100	Potenza nominale	49,00 kW
Intervento magnetico Im [A]		900,00	Coeff. Ku/Kc	1/1
Ritardo magnetico [S]		0,01	Potenza effettiva 4,65	49,00
Corrente diff. [A]			Corrente d'impiego Ib [A]	85,12
Ritardo diff. [s]			Cos(Φ)	0,90
Fasi della linea		L1L2L3N	Rendimento	1,00
Backup		NO	Armoniche	TH<=15%
Potere di Interruzione		16,00	Lunghezza [m]	
PI in backup			Sezione di fase	
Selettività			Sezione di N / PEN	
			Sezione di PE	
			Materiale e isolante	
Icc 3F max inizio linea [kA]	Rete	Gruppo	Tipo cavo	
	4,65	0,00	N° di circuiti / N° di passerelle	0 /
Icc F/N min fine linea [kA]	2,47	0,00	K gruppo	0,00
Icc F/PE min fine linea [kA]	2,47	0,00	K temperatura	0,00
			K utente	0,00
			c.d.t. effettiva/totale %	

Q8 - Q. UTA - Linea: 11 - Spie Presenza Rete

Articolo	3 x FN40R110 + F313N		Tipo di carico	Spie Presenza Rete
Corrente regolata Ir [A]		1 * 0	Potenza nominale	0,00 kW
Intervento magnetico Im [A]		0,00	Coeff. Ku/Kc	0/0
Ritardo magnetico [S]			Potenza effettiva 0,00	0,00
Corrente diff. [A]			Corrente d'impiego Ib [A]	0,00
Ritardo diff. [s]			Cos(Φ)	0,00
Fasi della linea		L1L2L3N	Rendimento	0,00
Backup		NO	Armoniche	TH<=15%
Potere di Interruzione		0,00	Lunghezza [m]	
PI in backup			Sezione di fase	
Selettività			Sezione di N / PEN	
			Sezione di PE	
			Materiale e isolante	
Icc 3F max inizio linea [kA]	Rete	Gruppo	Tipo cavo	
	0,00	0,00	N° di circuiti / N° di passerelle	0 /
Icc F/N min fine linea [kA]	0,00	0,00	K gruppo	0,00
Icc F/PE min fine linea [kA]	0,00	0,00	K temperatura	0,00
			K utente	0,00
			c.d.t. effettiva/totale %	

Q8 - Q. UTA - Linea: 12 - Sistema Umidificatore

Nuovo Btdin 160 caratt. "C" + modulo diff. tipo "AC" - 4 Poli 12 Moduli

FT84C100 + G43XAC125			Tipo di carico	Sistema Umidificatore
Articolo			Potenza nominale	45,00 kW
Corrente regolata I _r [A]	1 * 100		Coeff. Ku/Kc	1/1
Intervento magnetico I _m [A]	900,00		Potenza effettiva 4,60	45,00
Ritardo magnetico [S]	0,01		Corrente d'impiego I _b [A]	72,25
Corrente diff. [A]	0,03		Cos(Φ)	0,90
Ritardo diff. [s]	0,00		Rendimento	1,00
Fasi della linea	L1L2L3N		Armoniche	TH<=15%
Backup	NO		Lunghezza [m]	
Potere di Interruzione	16,00		Sezione di fase	
PI in backup			Sezione di N / PEN	
Selettività			Sezione di PE	
	Rete	Gruppo	Materiale e isolante	
Icc 3F max inizio linea [kA]	4,60	0,00	Tipo cavo	
Icc F/N min fine linea [kA]	2,45	0,00	N° di circuiti / N° di passerelle	0 /
Icc F/PE min fine linea [kA]	2,46	0,00	K gruppo	0,00
			K temperatura	0,00
			K utente	0,00
			c.d.t. effettiva/totale %	

Q8 - Q. UTA - Linea: 13 - Contattore Umidificatore

C4P-100A			Tipo di carico	Contattore Umidificatore
Articolo			Potenza nominale 1 // 25	45,00 kW
Corrente regolata I _r [A]	1 * 100		Coeff. Ku/Kc	1/1
Intervento magnetico I _m [A]	0,00		Potenza effettiva 4,56	45,00
Ritardo magnetico [S]			Corrente d'impiego I _b [A]	72,25
Corrente diff. [A]			Cos(Φ)	0,90
Ritardo diff. [s]			Rendimento	1,00
Fasi della linea	L1L2L3N		Armoniche	TH<=15%
Backup	NO		Lunghezza [m]	60,00
Potere di Interruzione	0,00		Sezione di fase	1 // 25
PI in backup			Sezione di N / PEN	1 // 25
Selettività			Sezione di PE	1 // 16
	Rete	Gruppo	Materiale e isolante	CU / EPR
Icc 3F max inizio linea [kA]	4,56	0,00	Tipo cavo	Unipolare con guaina
Icc F/N min fine linea [kA]	1,11	0,00	N° di circuiti / N° di passerelle	1 / 1
Icc F/PE min fine linea [kA]	0,97	0,00	K gruppo	1,00
			K temperatura	1,00
			K utente	1,00
			c.d.t. effettiva/totale %	1,71 / 3,47

Q8 - Q. UTA - Linea: 14 - Presa Industriale (Manutenzione)

Nuovo Btdin 45 caratt. "C" - diff. tipo "AC" - 4 Poli 4 Moduli

GA8843AC16			Tipo di carico	Presenza Industriale (Manutenzione)
Articolo			Potenza nominale 1 // 2,5	2,00 kW
Corrente regolata I _r [A]	1 * 16		Coeff. Ku/Kc	1/1
Intervento magnetico I _m [A]	144,00		Potenza effettiva 4,60	2,00
Ritardo magnetico [S]	0,01		Corrente d'impiego I _b [A]	3,21
Corrente diff. [A]	0,03		Cos(Φ)	0,90
Ritardo diff. [s]	0,00		Rendimento	1,00
Fasi della linea	L1L2L3N		Armoniche	TH<=15%
Backup	NO		Lunghezza [m]	60,00
Potere di Interruzione	6,00		Sezione di fase	1 // 2,5
PI in backup			Sezione di N / PEN	1 // 2,5
Selettività	3,6		Sezione di PE	1 // 2,5
	Rete	Gruppo	Materiale e isolante	CU / EPR
Icc 3F max inizio linea [kA]	4,60	0,00	Tipo cavo	Multipolare
Icc F/N min fine linea [kA]	0,18	0,00	N° di circuiti / N° di passerelle	1 / 1
Icc F/PE min fine linea [kA]	0,18	0,00	K gruppo	1,00
			K temperatura	1,00
			K utente	1,00
			c.d.t. effettiva/totale %	0,74 / 2,49

Q8 - Q. UTA - Linea: 15 - Presa Industriale (Manutenzione)

Btdin RS caratt. "C" - diff. tipo "AC" - 1 Polo + Neutro 2 Moduli

Articolo	GC8813AC16
Corrente regolata I _r [A]	1 * 16
Intervento magnetico I _m [A]	144,00
Ritardo magnetico [S]	0,01
Corrente diff. [A]	0,03
Ritardo diff. [s]	0,00
Fasi della linea	L3N

Backup	NO
Potere di Interruzione	6,00
PI in backup	
Selettività	

	Rete	Gruppo
Icc 3F max inizio linea [kA]	0,00	0,00
Icc F/N min fine linea [kA]	0,28	0,00
Icc F/PE min fine linea [kA]	0,28	0,00

Tipo di carico	Preso Industriale (Manutenzione)
Potenza nominale 1 // 4	2,00 kW
Coeff. Ku/Kc	1/1
Potenza effettiva 0,00	2,00
Corrente d'impiego I _b [A]	9,66
Cos(Φ)	0,90
Rendimento	1,00
Armoniche	TH<=15%

Lunghezza [m]	60,00
Sezione di fase	1 // 4
Sezione di N / PEN	1 // 4
Sezione di PE	1 // 4
Materiale e isolante	CU / EPR
Tipo cavo	Multipolare
N° di circuiti / N° di passerelle	1 / 1
K gruppo	1,00
K temperatura	1,00
K utente	1,00
c.d.t. effettiva/totale %	2,81 / 4,56

Q8 - Q. UTA - Linea: 16 - Disponibile

Nuovo Btdin 45 caratt. "C" + modulo diff. tipo "AC" - 4 Poli 6 Moduli

Articolo	FA84C16 + G43AC32
Corrente regolata I _r [A]	1 * 16
Intervento magnetico I _m [A]	144,00
Ritardo magnetico [S]	0,01
Corrente diff. [A]	0,03
Ritardo diff. [s]	0,00
Fasi della linea	L1L2L3N

Backup	NO
Potere di Interruzione	6,00
PI in backup	
Selettività	3,6

	Rete	Gruppo
Icc 3F max inizio linea [kA]	4,60	0,00
Icc F/N min fine linea [kA]	2,22	0,00
Icc F/PE min fine linea [kA]	2,34	0,00

Tipo di carico	Disponibile
Potenza nominale	0,00 kW
Coeff. Ku/Kc	1/1
Potenza effettiva 4,60	0,00
Corrente d'impiego I _b [A]	0,00
Cos(Φ)	0,90
Rendimento	1,00
Armoniche	TH<=15%

Lunghezza [m]	
Sezione di fase	
Sezione di N / PEN	
Sezione di PE	
Materiale e isolante	
Tipo cavo	
N° di circuiti / N° di passerelle	0 /
K gruppo	0,00
K temperatura	0,00
K utente	0,00
c.d.t. effettiva/totale %	

Q8 - Q. UTA - Linea: 17 - Disponibile

Btdin RS caratt. "C" - diff. tipo "AC" - 1 Polo + Neutro 2 Moduli

Articolo	GC8813AC16
Corrente regolata I _r [A]	1 * 16
Intervento magnetico I _m [A]	144,00
Ritardo magnetico [S]	0,01
Corrente diff. [A]	0,03
Ritardo diff. [s]	0,00
Fasi della linea	L2N

Backup	NO
Potere di Interruzione	6,00
PI in backup	
Selettività	

	Rete	Gruppo
Icc 3F max inizio linea [kA]	0,00	0,00
Icc F/N min fine linea [kA]	2,22	0,00
Icc F/PE min fine linea [kA]	2,34	0,00

Tipo di carico	Disponibile
Potenza nominale	0,00 kW
Coeff. Ku/Kc	1/1
Potenza effettiva 0,00	0,00
Corrente d'impiego I _b [A]	0,00
Cos(Φ)	0,90
Rendimento	1,00
Armoniche	TH<=15%

Lunghezza [m]	
Sezione di fase	
Sezione di N / PEN	
Sezione di PE	
Materiale e isolante	
Tipo cavo	
N° di circuiti / N° di passerelle	0 /
K gruppo	0,00
K temperatura	0,00
K utente	0,00
c.d.t. effettiva/totale %	