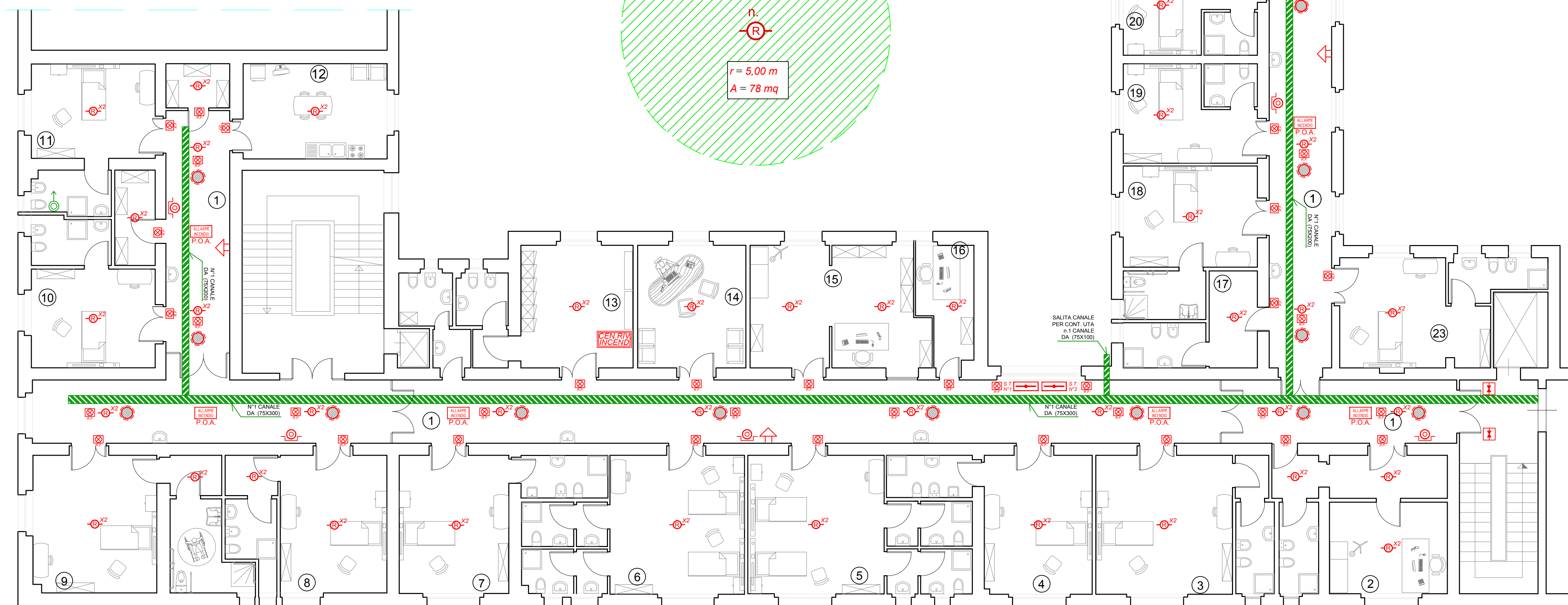
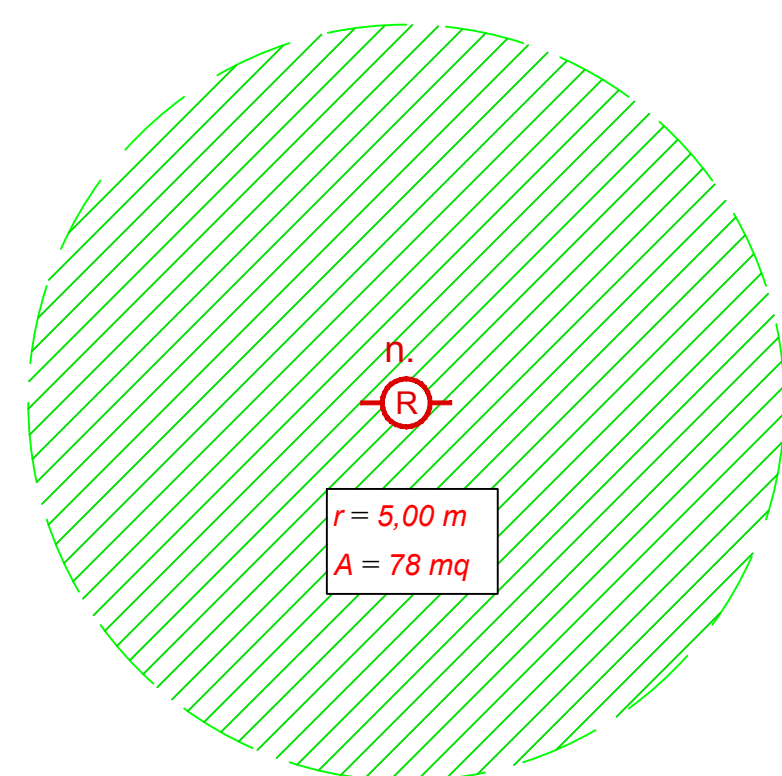


LEGENDA SIMBOLI	
	n.1 Rivelatore ottico di fumo
	n.1 Rivelatore ottico di fumo + n.1 Rivelatore fumo interno controsoffitto
	Dispositivo ripetitore rivelatore di fumo
	Pulsante di emergenza a rottura di vetro
	Diffusore sonoro a controsoffitto
	Pannello ottico-acustico con scritta "ALLARME INCENDIO"
	Blocco elettromagnetico per porte REI
	Sirena allarme incendio
	Sistema di "RIVELAZIONE INCENDI" distribuzione principale rete loop di piano
	Rack - dist. principale rete diffusione sonora + hardware di gestione piano
	Serrande tagliafuoco su canali aria (mandata+ripresa)
	Area protetta dai rivelatori di fumo.
	Numero individuazione locale

LEGENDA
- POSIZIONAMENTO RIVELATORI PUNTIFORMI DI FUMO -

UNI 9795	ALTEZZA REALE E TIPO INSTALLAZIONE	RAGGIO DI COPERTURA DI PROGETTO
ALTEZZA DEI LOCALI (h ≤ 6 m)	h = 3,5 m INTRADOSSO CONTROSOFFITTO	
RAGGIO DI COPERTURA (r ≤ 6,5 m)		r = 5,00 m

RIVELATORI PUNTIFORMI DI FUMO SU SOFFITTI PIANI (INCLINAZIONE ≤ 20°)
SENZA ELEMENTI SPORGENTI A SOFFITTO



SERVIZIO SANITARIO NAZIONALE
REGIONE SICILIANA
AZIENDA OSPEDALIERA
OSPEDALI RIUNITI VILLA SOFIA - CERVELLO
SERVIZIO TECNICO

Lavori di ristrutturazione ed ampliamento dei locali della U.O.C. di Ematologia siti al piano primo del corpo "B5" del P.O. V. Cervello

ELABORATO

PLANIMETRIA DISTRIBUZIONE IMPIANTI SPECIALI
SISTEMA DI RILEVAZIONE FUMI

PROGETTO ESECUTIVO

IL PROGETTISTA ARCHITETTONICO
(Geom. Vincenzo Azzarello)

IL RUP
(Geom. Giuseppe Monteleone)

IL PROGETTISTA STRUTTURALE
(Arch. Liborio Sutura)

IL DIRETTORE
DELL'U.O.C. SERVIZIO TECNICO
(Ing. Vincenzo Di Rosa)

IL PROGETTISTA DEGLI IMPIANTI
ELETTRICI E SPECIALI
(Ing. Antonio Sindoni)

IL COMMISSARIO
(Dott. Maurizio Arico)

COLLABORATORI ED OPERATORI CAD
geom. Antonino Altavilla
geom. Francesco Croce
geom. Stefano Mollica

Revisori
Settembre 2017
DATA

DISEGNO SCALA:

TITOLO
I.E.S.

N° TAVOLA
7