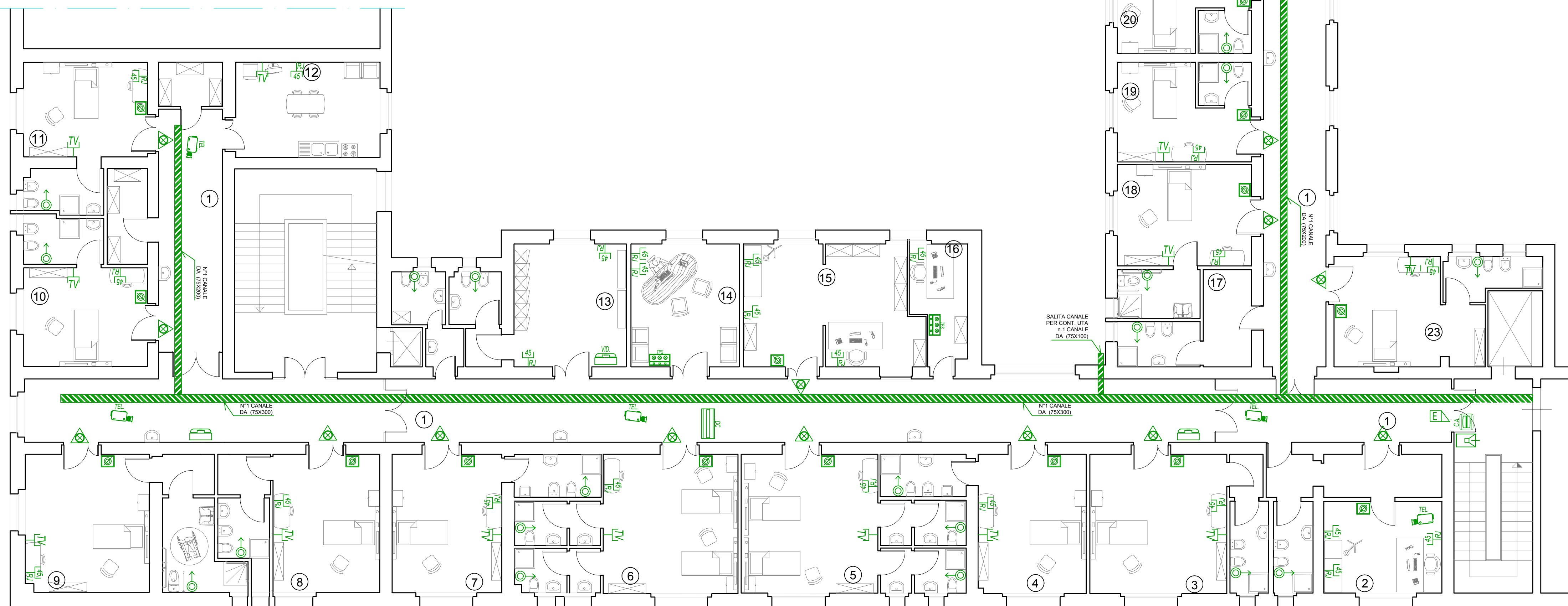
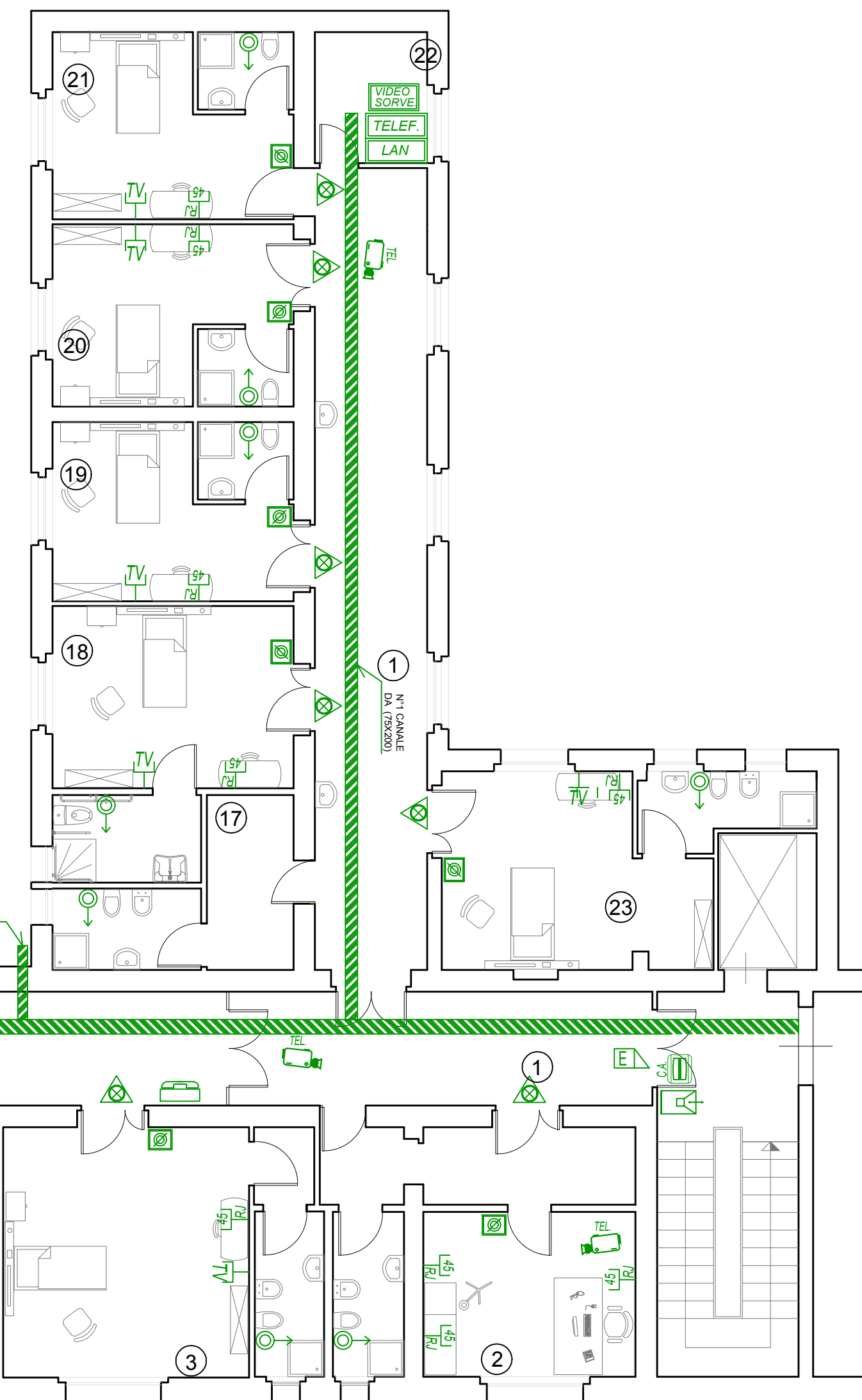


### LEGENDA SIMBOLI

	Terminale di Camera con pulsante di chiamata/annullamento infermieri		Rack - distribuzione principale rete telefonica
	Luci di segnalazione fuoriporta servizi di chiamata infermieri		Telecamera impianto video sorveglianza
	Pulsante a tirante chiamate emergenza		Rack - Videosorveglianza
	Presenza impianto TV		Rack Dati - distribuzione principale rete ethernet
	Presenza rete Ethernet (dati - telefonia)		
	Canale metallico I. Speciali a controsoffitto in acciaio zincato con coperchio		
	Terminale di Presidio Principale - impianto di chiamata infermieri		
	Postazione citofonica esterna		
	Video Postazione citofonica interna		
	Postazione citofonica interna		
	Letto badge di identificazione con controllo accessi		
	Numero individuazione locale		



**SERVIZIO SANITARIO NAZIONALE**  
REGIONE SICILIANA  
**AZIENDA OSPEDALIERA**  
**OSPEDALI RIUNITI VILLA SOFIA - CERVELLO**  
SERVIZIO TECNICO

Lavori di ristrutturazione ed ampliamento dei locali della U.O.C. di Ematologia siti al piano primo del corpo "B5" del P.O. V. Cervello

ELABORATO PLANIMETRIA DISTRIBUZIONE IMPIANTO ELETTRICO SPECIALE

**PROGETTO ESECUTIVO**

<p><b>IL PROGETTISTA ARCHITETTONICO</b>  <small>(Geom. Vincenzo Azzarello)</small></p>	<p><b>IL RUP</b>  <small>(Geom. Giuseppe Monteleone)</small></p>
<p><b>IL PROGETTISTA STRUTTURALE</b>  <small>(Arch. Liborio Sutura)</small></p>	<p><b>IL DIRETTORE DELL'U.O.C. SERVIZIO TECNICO</b>  <small>(Ing. Vincenzo Di Rosa)</small></p>
<p><b>IL PROGETTISTA DEGLI IMPIANTI ELETTRICI E SPECIALI</b>  <small>(Ing. Antonio Sindoni)</small></p>	<p><b>IL COMMISSARIO</b>  <small>(Dott. Maurizio Arico)</small></p>
<p><b>COLLABORATORI ED OPERATORI CAD</b>  <small>geom. Antonino Altavilla                      geom. Francesco Croce                      geom. Stefano Mollica</small></p>	
<p>Revisori                      Settembre 2017                      DATA</p>	<p><b>DISEGNO SCALA:</b></p>
<p><b>TITOLO</b></p>	<p><b>N° TAVOLA</b></p>
<p><b>I.E.S.</b></p>	<p><b>8</b></p>