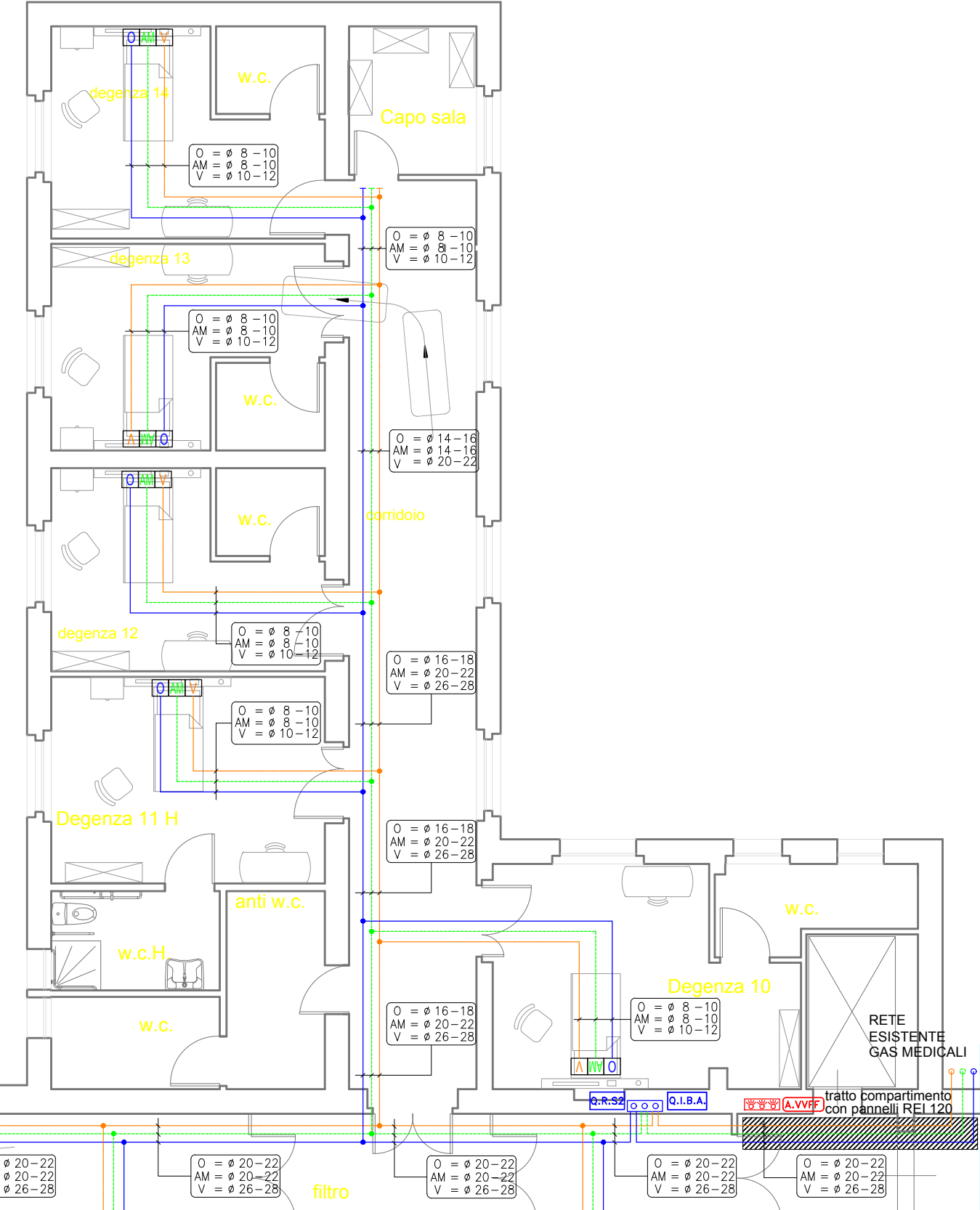
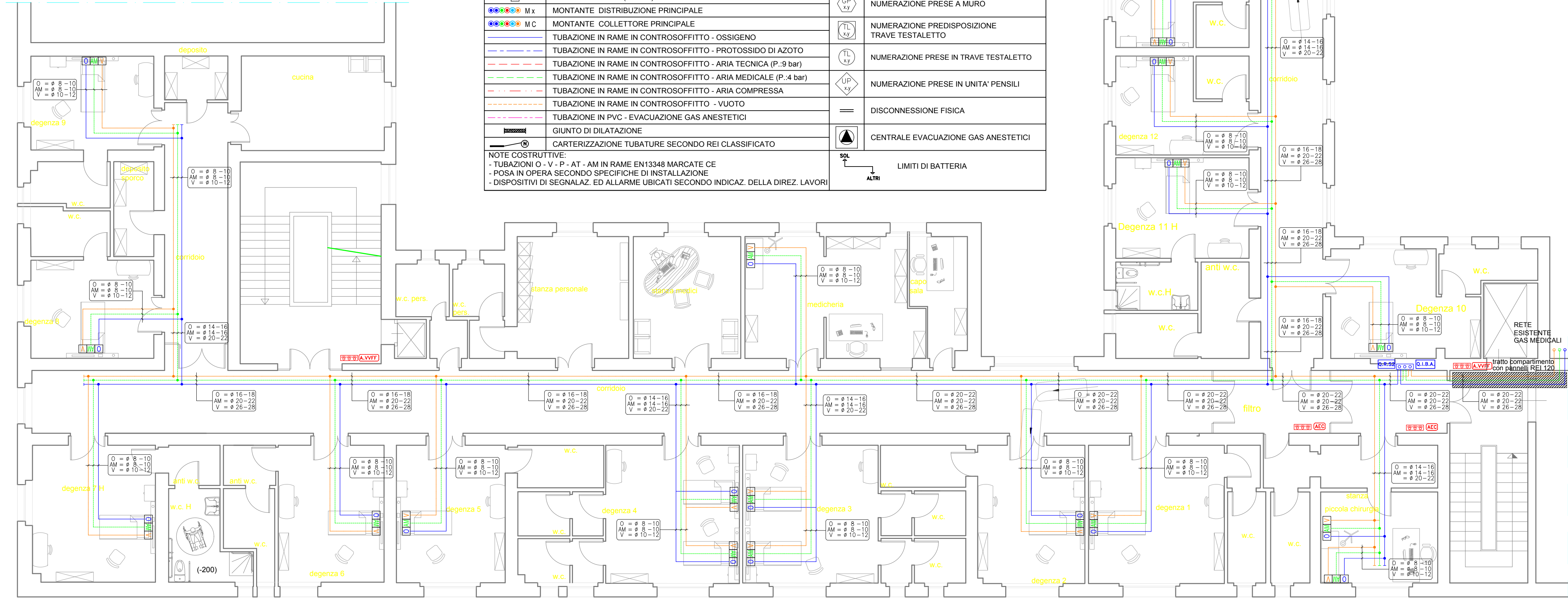


| SIMBOLOGIA |          |   |
|------------|----------|---|
|            | Q.I.B.A. | QUADRO DI INTERCETTAZIONE BLOCCO AREA                         |
|            | Q.R.S2   | QUADRO DI RIDUZIONE II STADIO                                 |
|            | Q.I.P.   | QUADRO DI INTERCETTAZIONE PENSILI                             |
|            | AEO      | ALLARMI DI EMERGENZA CLINICA                                  |
|            | AEO      | ALLARMI DI EMERGENZA OPERATIVA                                |
|            | A.V.V.F. | ALLARMI STATO DI FUNZIONAMENTO GAS MEDICALI VV.FF.            |
|            | O        | UNITA' TERMINALE (PRESA) GAS MEDICALI - OSSIGENO              |
|            | P        | UNITA' TERMINALE (PRESA) GAS MEDICALI - PROTOSSIDO DI AZOTO   |
|            | AM       | UNITA' TERMINALE (PRESA) GAS MEDICALI - ARIA MEDICALE         |
|            | AT       | UNITA' TERMINALE (PRESA) GAS MEDICALI - ARIA TECNICA          |
|            | V        | UNITA' TERMINALE (PRESA) GAS MEDICALI - ANIDRIDE CARBONICA    |
|            | V        | UNITA' TERMINALE (PRESA) GAS MEDICALI - VUOTO                 |
|            | E        | UNITA' TERMINALE (PRESA) GAS MEDICALI - EVACUAZIONE GAS       |
|            | Mx       | MONTANTE DISTRIBUZIONE PRINCIPALE                             |
|            | MC       | MONTANTE COLLETTORE PRINCIPALE                                |
|            |          | TUBAZIONE IN RAME IN CONTROSOFFITTO - OSSIGENO                |
|            |          | TUBAZIONE IN RAME IN CONTROSOFFITTO - PROTOSSIDO DI AZOTO     |
|            |          | TUBAZIONE IN RAME IN CONTROSOFFITTO - ARIA TECNICA (P.9 bar)  |
|            |          | TUBAZIONE IN RAME IN CONTROSOFFITTO - ARIA MEDICALE (P.4 bar) |
|            |          | TUBAZIONE IN RAME IN CONTROSOFFITTO - ARIA COMPRESSA          |
|            |          | TUBAZIONE IN RAME IN CONTROSOFFITTO - VUOTO                   |
|            |          | TUBAZIONE IN PVC - EVACUAZIONE GAS ANESTETICI                 |
|            |          | GIUNTO DI DILATAZIONE   |
|            |          | CARTERIZZAZIONE TUBATURE SECONDO REI CLASSIFICATO             |
|            |          | PRESA DI ALIMENTAZIONE DI EMERGENZA TIPO AFNOR NF S 90-116    |
|            |          | RIDUTTORE DI PRESSIONE  |
|            |          | VALVOLA A SFERA   |
|            |          | PRESSOSTATO   |
|            |          | VACUOMETRO  |
|            |          | MANOMETRO   |
|            |          | NUMERAZIONE PRESE A MURO                                      |
|            |          | NUMERAZIONE PREDISPOSIZIONE TRAVE TESTALETTO                  |
|            |          | NUMERAZIONE PRESE IN TRAVE TESTALETTO                         |
|            |          | NUMERAZIONE PRESE IN UNITA' PENSILI                           |
|            |          | DISCONNESSIONE FISICA   |
|            |          | CENTRALE EVACUAZIONE GAS ANESTETICI                           |
|            |          | LIMITI DI BATTERIA  |

NOTE COSTRUTTIVE:  
 - TUBAZIONI O - V - P - AT - AM IN RAME EN13348 MARCATE CE  
 - POSA IN OPERA SECONDO SPECIFICHE DI INSTALLAZIONE  
 - DISPOSITIVI DI SEGNALEZZA ED ALLARME UBICATI SECONDO INDICAZ. DELLA DIREZ. LAVORI



SERVIZIO SANITARIO NAZIONALE  
 REGIONE SICILIANA  
**AZIENDA OSPEDALIERA**  
**OSPEDALI RIUNITI VILLA SOFIA - CERVELLO**  
 SERVIZIO TECNICO

Lavori di ristrutturazione ed ampliamento dei locali della  
 U.O.C. di Ematologia siti al piano primo del corpo "B5" del  
 P.O. V. Cervello

ELABORATO PLANIMETRIA DISTRIBUZIONE GAS MEDICALI

PROGETTO ESECUTIVO

|  |   |
|--|---|
| IL PROGETTISTA ARCHITETTONICO<br>(Geom. Vincenzo Azzarello)  | IL RUP<br>(Geom. Giuseppe Monteleone)                                   |
| IL PROGETTISTA STRUTTURALE<br>(Arch. Liborio Sulera)   | IL DIRETTORE<br>DELL'U.O.C. SERVIZIO TECNICO<br>(Ing. Vincenzo Di Rosa) |
| IL PROGETTISTA DEGLI IMPIANTI<br>ELETTRICI E SPECIALI<br>(Ing. Antonio Sindoni)                              | IL COMMISSARIO<br>(Dott. Maurizio Aricò)                                |
| COLLABORATORI ED OPERATORI CAD<br>geom. Antonino Altavilla<br>geom. Francesco Croce<br>geom. Stefano Mollica |   |
| Revisori<br>Settembre 2017   | DISEGNO SCALA:  |
| DATA   |   |
| TITOLO   | N° TAVOLA   |
| G.M.   | 2   |