



SERVIZIO SANITARIO NAZIONALE

REGIONE SICILIANA

AZIENDA OSPEDALIERA

OSPEDALI RIUNITI VILLA SOFIA - CERVELLO

SERVIZIO TECNICO

PROGETTO ESECUTIVO

Posa in opera di travi testaletto e fornitura e installazione di impianto di chiamata presso i locali O.B.I. del Pronto Soccorso Pediatrico del P.O. Cervello

DESCRIZIONE ELABORATO

Schema topologico distribuzione primaria alimentazione travi testaletto

TAVOLA

I.E. TSL 01

SCALA

1:100

REVISIONE

IL R.U.P.

(Geom. Giuseppe Monteleone)

IL DIRETTORE DELL'U.O.C. SERVIZIO TECNICO

(Ing. Vincenzo Di Rosa)

IL DIRETTORE DEI LAVORI

(Ing. Emanuele Zamblera)

IL COMMISSARIO

(Dott. Maurizio Aricò)

IL PROGETTISTA DEGLI IMPIANTI

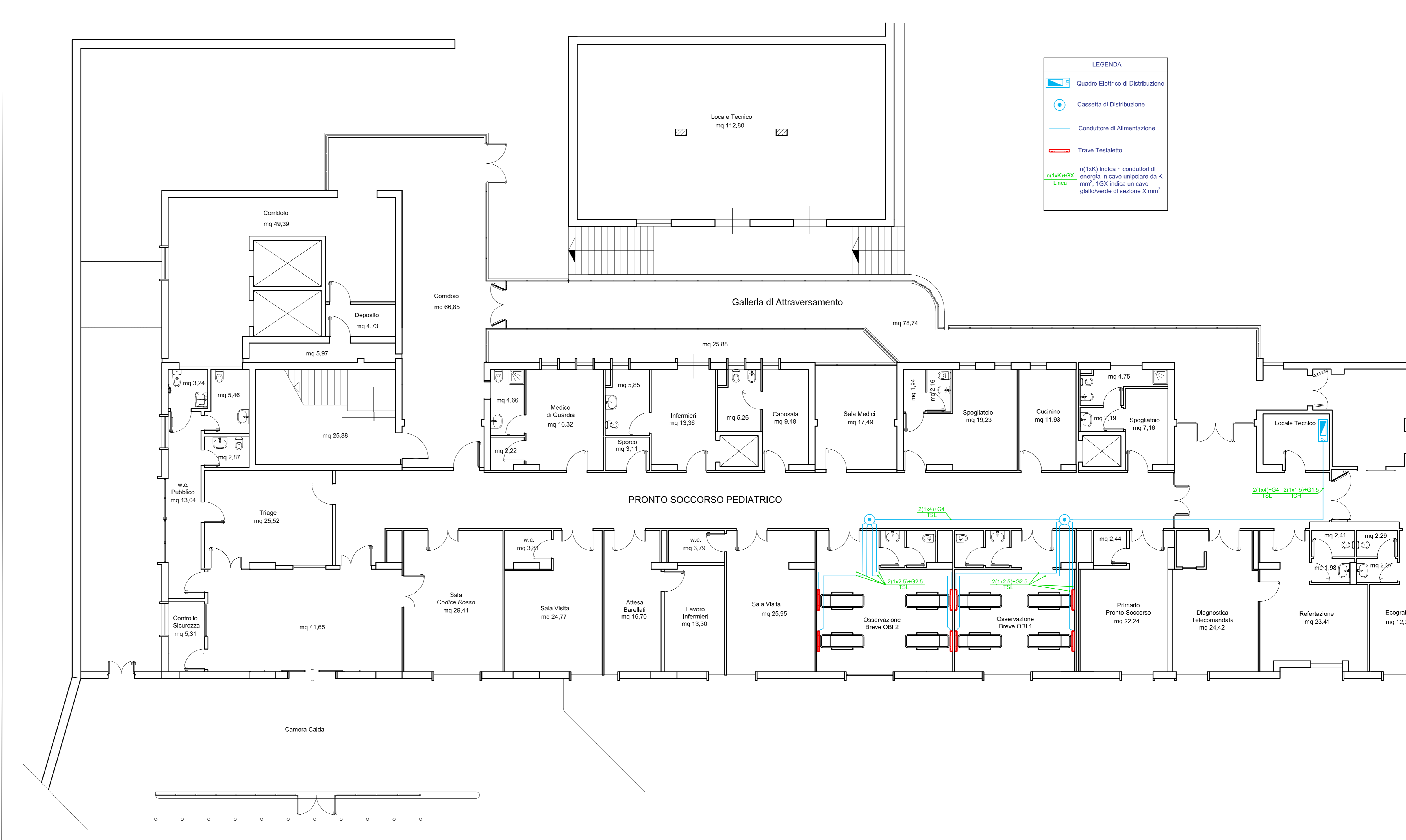
(Ing. Emanuele Zamblera)

I COLLABORATORI

(Coad. Amm. Geom. Antonino Altavilla)

(Coad. Amm. Geom. Francesco Croce)

(Coad. Amm. Geom. Stefano Mollica)



LEGENDA

- Quadro Elettrico di Distribuzione
- Cassetta di Distribuzione
- Conduttore di Alimentazione
- Trave Testaletto

n(1xK) indica n conduttori di energia in cavo unipolare da K mm².
1GX indica un cavo giallo/verde di sezione X mm²