

**SERVIZIO SANITARIO NAZIONALE**  
REGIONE SICILIANA  
**AZIENDA OSPEDALIERA**  
**OSPEDALI RIUNITI VILLA SOFIA - CERVELLO**  
SERVIZIO TECNICO

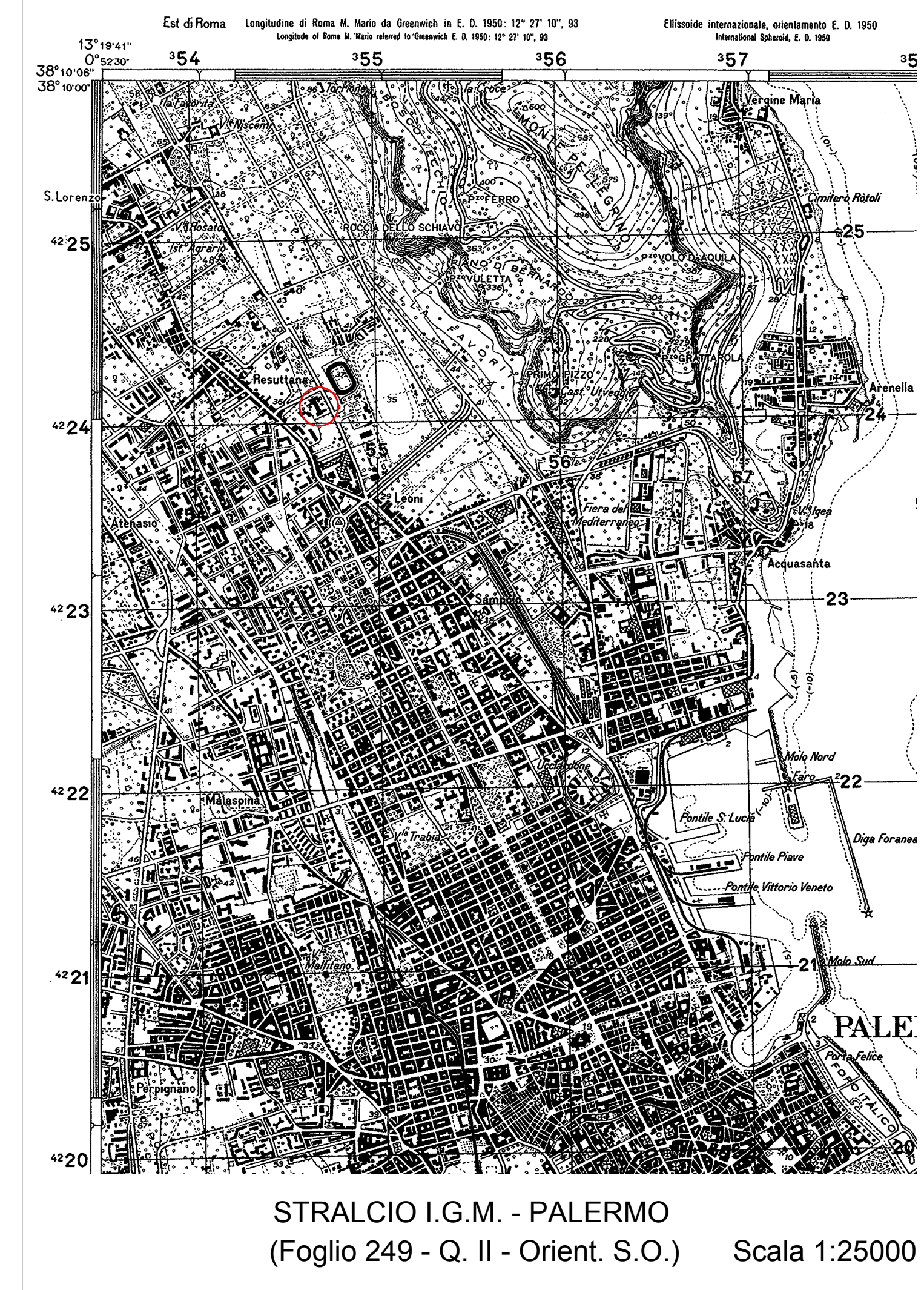
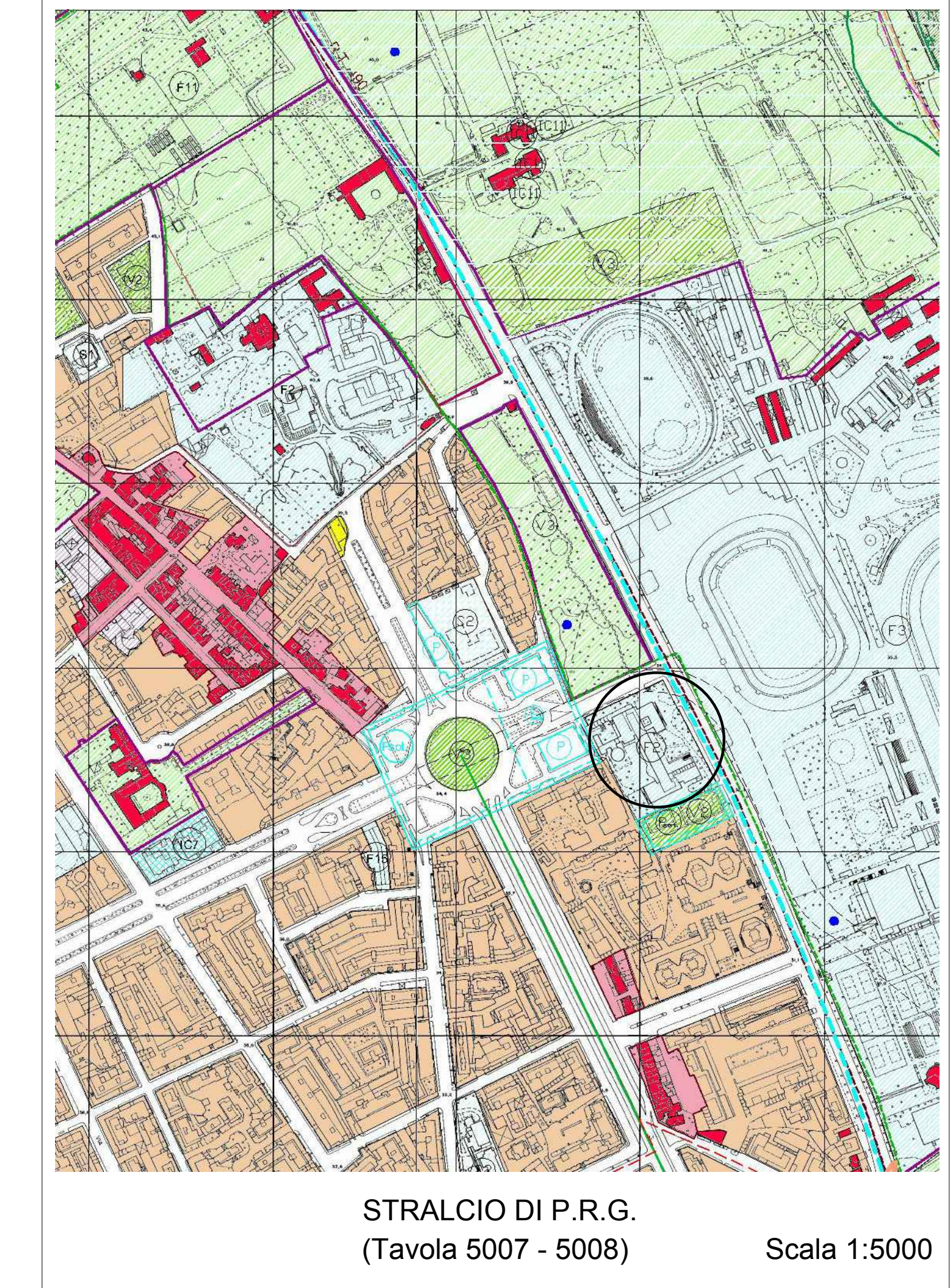
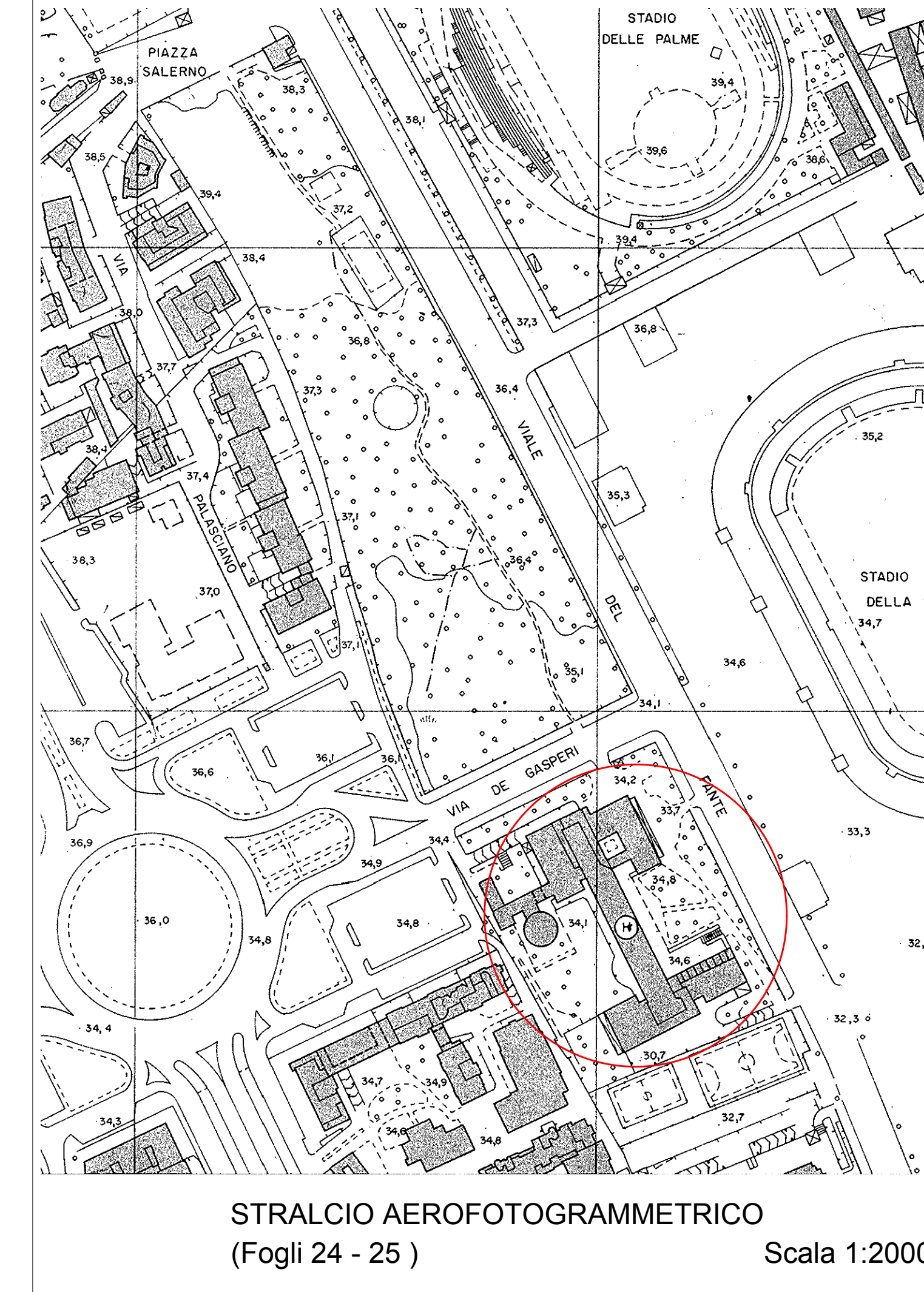
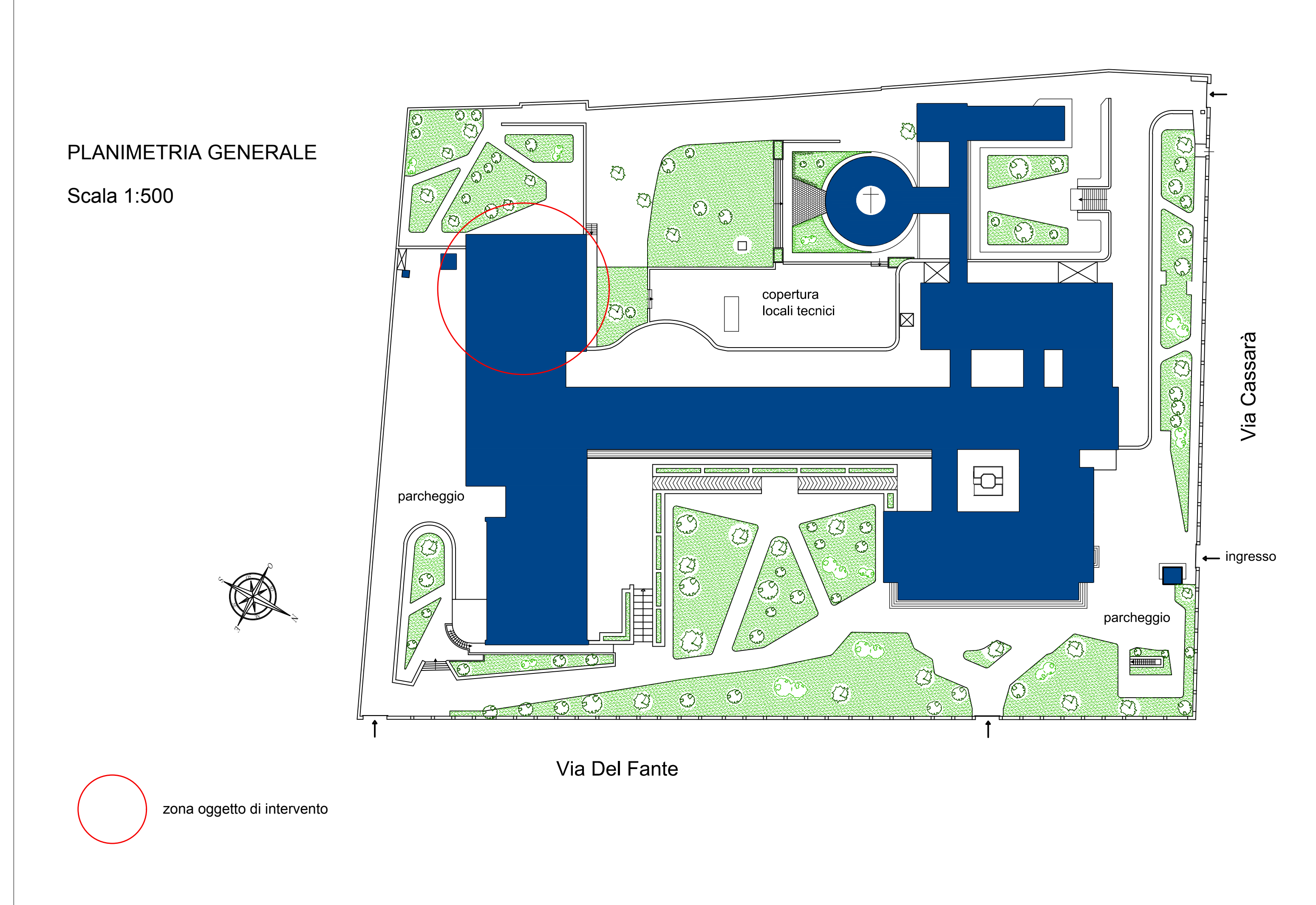
**PROGETTO :**  
Lavori di sistemazione di locali al 1° Piano da destinare ad ambulatori per l'U.O. Oftalmologia presso il padiglione centrale del P.O. C.T.O. - Palermo

ELABORATO	STRALCI
-----------	---------

- RELAZIONE TECNICA
- ELABORATI GRAFICI
- ELABORATI ECONOMICI
- CAPITOLATO SPECIALE D'APPALTO
- PSC
- PIANO DI MANUTENZIONE

<p><b>IL RESPONSABILE DELL'U.O.C. SERVIZIO TECNICO</b> (ing. Vincenzo Di Rosa)</p> <p><b>IL PROGETTISTA</b> (geom. Giuseppe Monteleone)</p> <p><b>IL PROGETTISTA DEGLI IMPIANTI ELETTRICI E SPECIALI</b> (ing. Sergio Rappa)</p> <p><b>IL RUP</b> (geom. Giuseppe Monteleone)</p> <p><b>COLLABORATORI ED OPERATORI CAD</b> geom. Antonino Altavilla geom. Francesco Croce geom. Stefano Mollica</p>	<p><b>IL DIRIGENTE MEDICO RESPONSABILE DELL'U.O. DI OTTALMOLOGIA</b> (dott. Antonino Pioppo)</p> <p><b>IL DIRETTORE SANITARIO DEL P.O. C.T.O.</b> (dott. Ignazio Cascino)</p> <p><b>IL DIRETTORE SANITARIO</b> (dott. Pietro Greco)</p> <p><b>IL DIRETTORE AMMINISTRATIVO</b></p> <p><b>IL DIRETTORE GENERALE</b> (ing. Gervasio Venuti)</p>
---	--

Revisioni	DISEGNO SCALA:
TITOLO	N° TAVOLA
S.A.	1





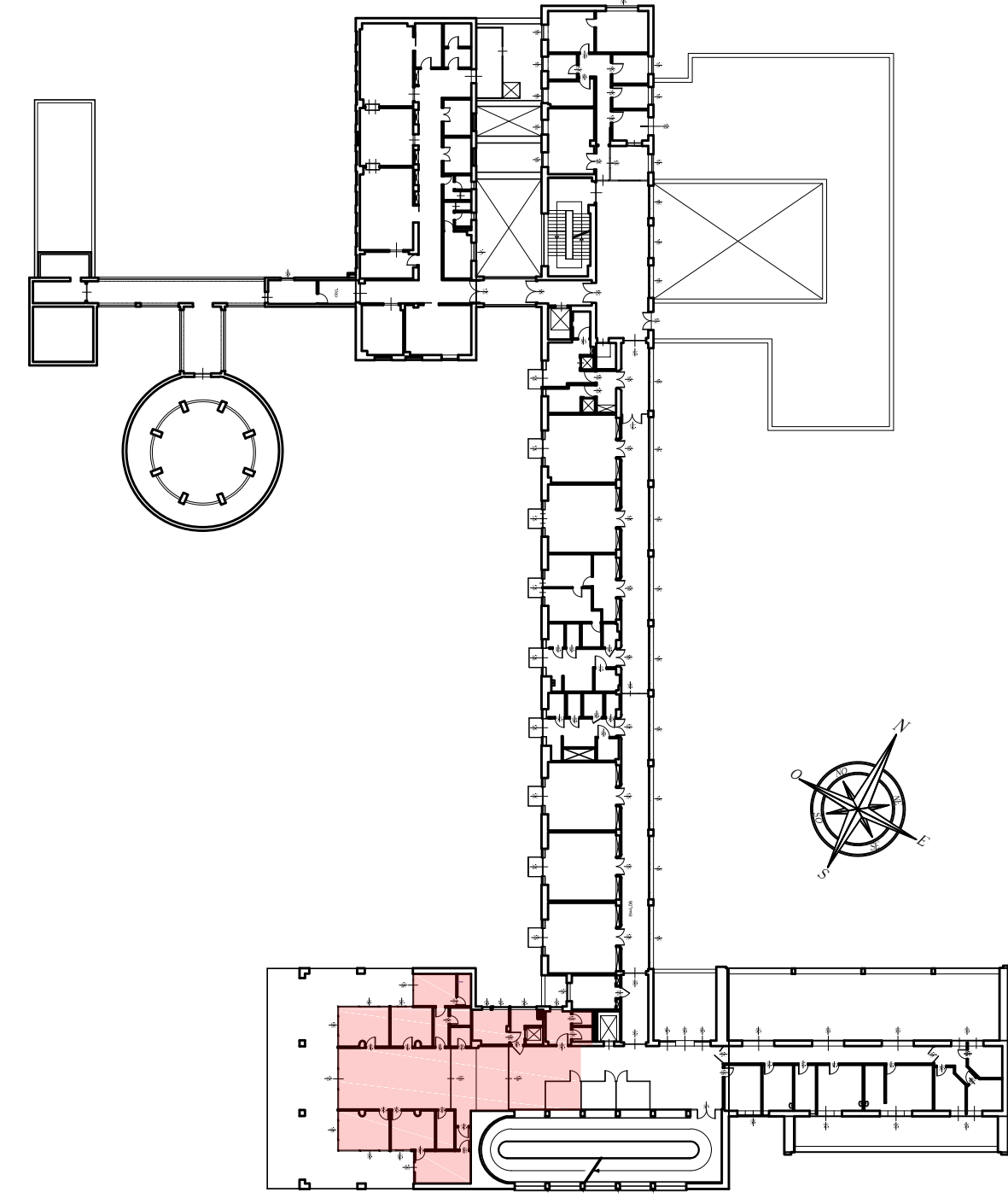
SERVIZIO SANITARIO NAZIONALE  
 REGIONE SICILIANA  
**AZIENDA OSPEDALIERA**  
**OSPEDALI RIUNITI VILLA SOFIA - CERVELLO**  
 SERVIZIO TECNICO

**PROGETTO :**  
 Lavori di sistemazione di locali al 1° Piano da destinare ad ambulatori per l'U.O. Oftalmologia presso il padiglione centrale del P.O. C.T.O. - Palermo

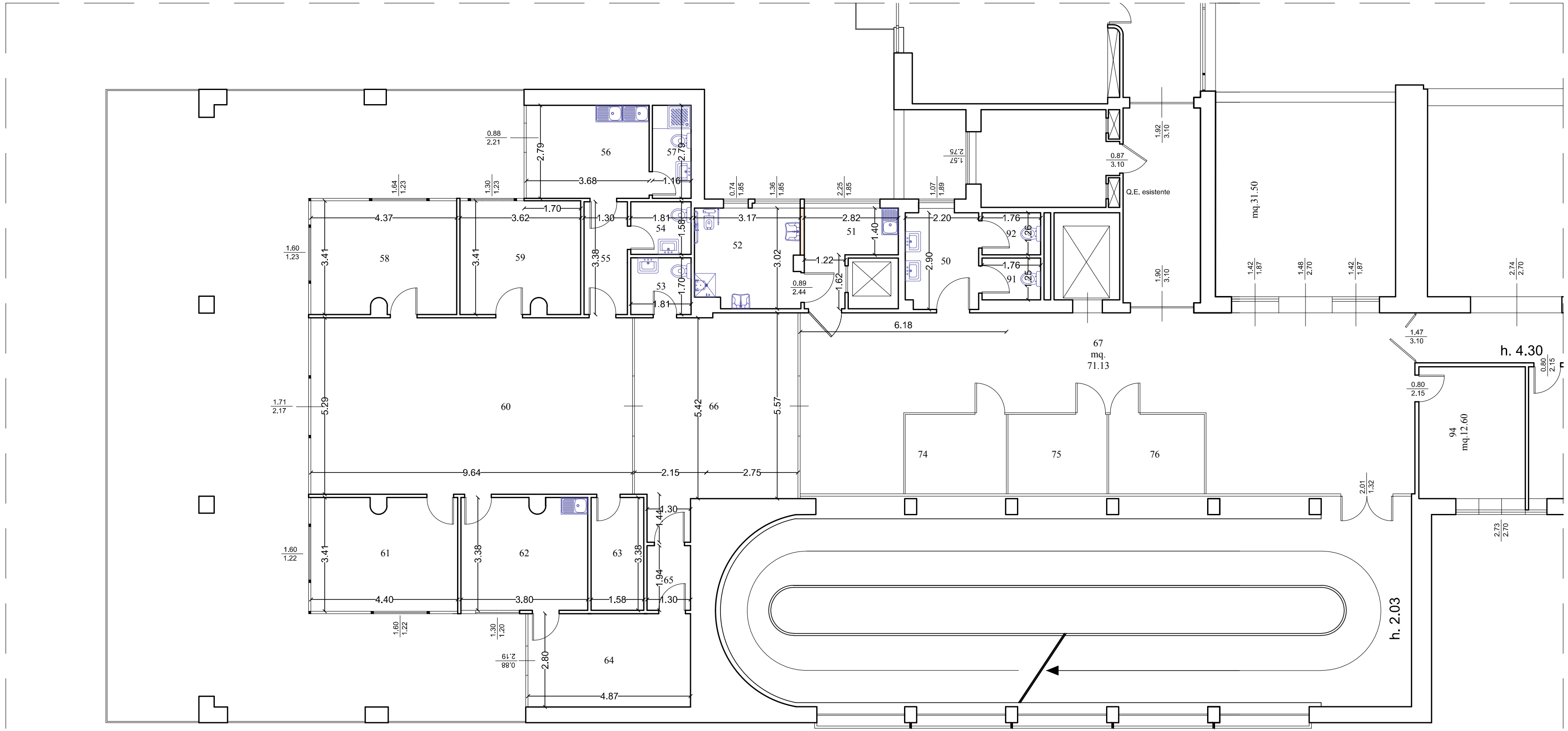
ELABORATO      PLANIMETRIA STATO DI FATTO

- RELAZIONE TECNICA
- ELABORATI GRAFICI
- ELABORATI ECONOMICI
- CAPITOLATO SPECIALE D'APPALTO
- PSC
- PIANO DI MANUTENZIONE

IL RESPONSABILE DELL'U.O.C. SERVIZIO TECNICO (ing. Vincenzo Di Rosa)	IL DIRIGENTE MEDICO RESPONSABILE DELL'U.O. DI OFTALMOLOGIA (dott. Antonino Pioppo)
IL PROGETTISTA (geom. Giuseppe Monteleone)	IL DIRETTORE SANITARIO DEL P.O. C.T.O. (dott. Ignazio Cascino)
IL PROGETTISTA DEGLI IMPIANTI ELETTRICI E SPECIALI (ing. Sergio Rappa)	IL DIRETTORE SANITARIO (dott. Pietro Greco)
IL RUP (geom. Giuseppe Monteleone)	IL DIRETTORE AMMINISTRATIVO
COLLABORATORI ED OPERATORI CAD geom. Antonino Altavilla geom. Francesco Croce geom. Stefano Mollica	IL DIRETTORE GENERALE (Ing. Gervasio Venuti)
Revisioni Maggio 2017	DISEGNO SCALA:
TITOLO	N° TAVOLA
<b>S.A.</b>	<b>2</b>



PIANTA PIANO PRIMO  
 Area d'intervento



PIANTA STATO DI FATTO  
 Scala 1:100

SERVIZIO SANITARIO NAZIONALE  
 REGIONE SICILIANA  
**AZIENDA OSPEDALIERA**  
**OSPEDALI RIUNITI VILLA SOFIA - CERVELLO**  
 SERVIZIO TECNICO

**PROGETTO :**  
 Lavori di sistemazione di locali al 1° Piano da destinare ad ambulatori per l'U.O. Oftalmologia presso il padiglione centrale del P.O. C.T.O. - Palermo

ELABORATO PLANIMETRIA DEMOLIZIONI E RICOSTRUZIONI

- RELAZIONE TECNICA
- ELABORATI GRAFICI
- ELABORATI ECONOMICI
- CAPITOLATO SPECIALE D'APPALTO
- PSC
- PIANO DI MANUTENZIONE

IL RESPONSABILE  
 DELL'U.O.C. SERVIZIO TECNICO  
 (ing. Vincenzo Di Rosa)

IL DIRIGENTE MEDICO RESPONSABILE  
 DELL'U.O. DI OFTALMOLOGIA  
 (dott. Antonino Pioppo)

IL PROGETTISTA  
 (geom. Giuseppe Monteleone)

IL DIRETTORE SANITARIO DEL P.O. C.T.O.  
 (dott. Ignazio Cascino)

IL PROGETTISTA DEGLI IMPIANTI  
 ELETTRICI E SPECIALI  
 (ing. Sergio Rappa)

IL DIRETTORE SANITARIO  
 (dott. Pietro Greco)

IL RUP  
 (geom. Giuseppe Monteleone)

COLLABORATORI ED OPERATORI CAD  
 geom. Antonio Altavilla  
 geom. Francesco Croce  
 geom. Stefano Mollica

IL DIRETTORE AMMINISTRATIVO

Revisi  
 Maggio 2017

DISEGNO SCALA:

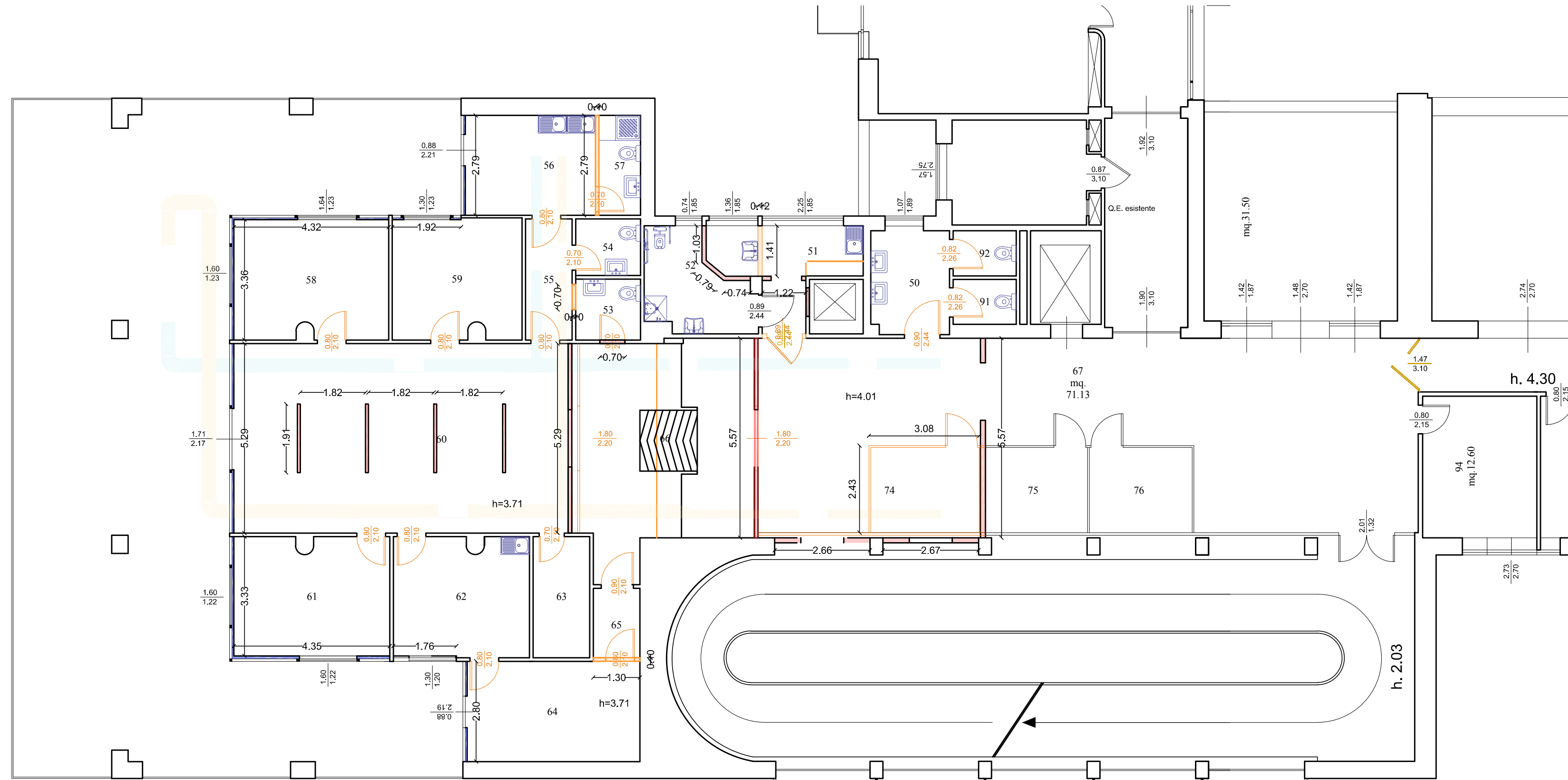
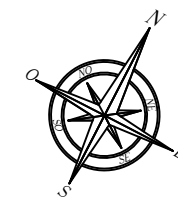
TITOLO

N° TAVOLA

S.A.

3

IL DIRETTORE GENERALE  
 (Ing. Gervasio Venuti)



- Demolizioni
- Ricostruzioni

PIANTA DEMOLIZIONI E RICOSTRUZIONI  
 Scala 1:100

SERVIZIO SANITARIO NAZIONALE  
REGIONE SICILIANA  
**AZIENDA OSPEDALIERA**  
**OSPEDALI RIUNITI VILLA SOFIA - CERVELLO**  
SERVIZIO TECNICO

**PROGETTO :**  
Lavori di sistemazione di locali al 1° Piano da destinare ad ambulatori per l'U.O. Oftalmologia presso il padiglione centrale del P.O. C.T.O. - Palermo

ELABORATO PLANIMETRIA DI PROGETTO

- RELAZIONE TECNICA
- ELABORATI GRAFICI
- ELABORATI ECONOMICI
- CAPITOLATO SPECIALE D'APPALTO
- PSC
- PIANO DI MANUTENZIONE

IL RESPONSABILE  
DELL'U.O.C. SERVIZIO TECNICO  
(ing. Vincenzo Di Rosa)

IL DIRIGENTE MEDICO RESPONSABILE  
DELL'U.O. DI OFTALMOLOGIA  
(dott. Antonino Pioppo)

IL PROGETTISTA  
(geom. Giuseppe Monteleone)

IL DIRETTORE SANITARIO DEL P.O. C.T.O.  
(dott. Ignazio Cascino)

IL PROGETTISTA DEGLI IMPIANTI  
ELETTRICI E SPECIALI  
(ing. Sergio Rappa)

IL DIRETTORE SANITARIO  
(dott. Pietro Greco)

IL RUP  
(geom. Giuseppe Monteleone)

COLLABORATORI ED OPERATORI CAD  
geom. Antonino Altavilla  
geom. Francesco Croce  
geom. Stefano Mollica

IL DIRETTORE AMMINISTRATIVO

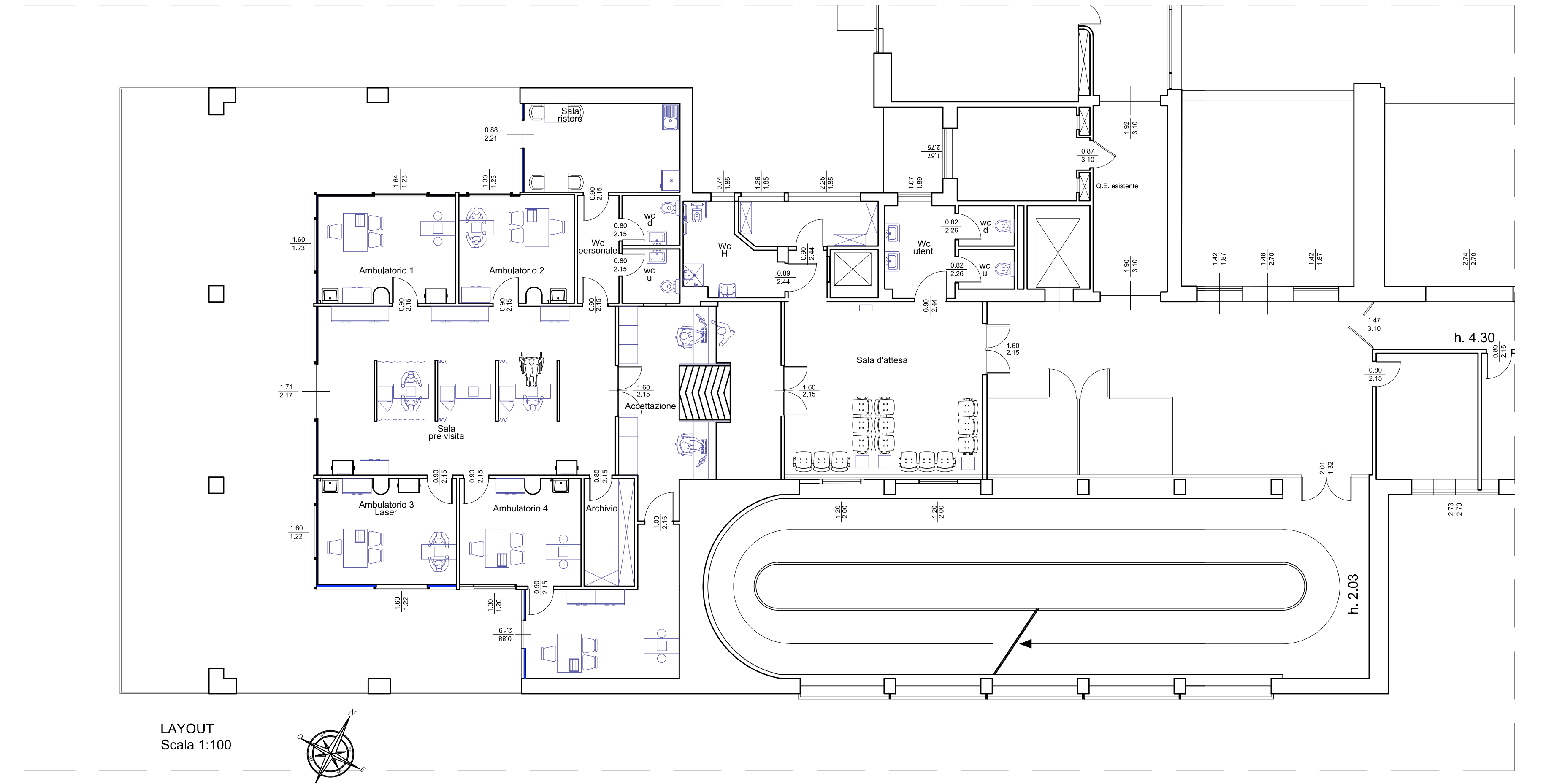
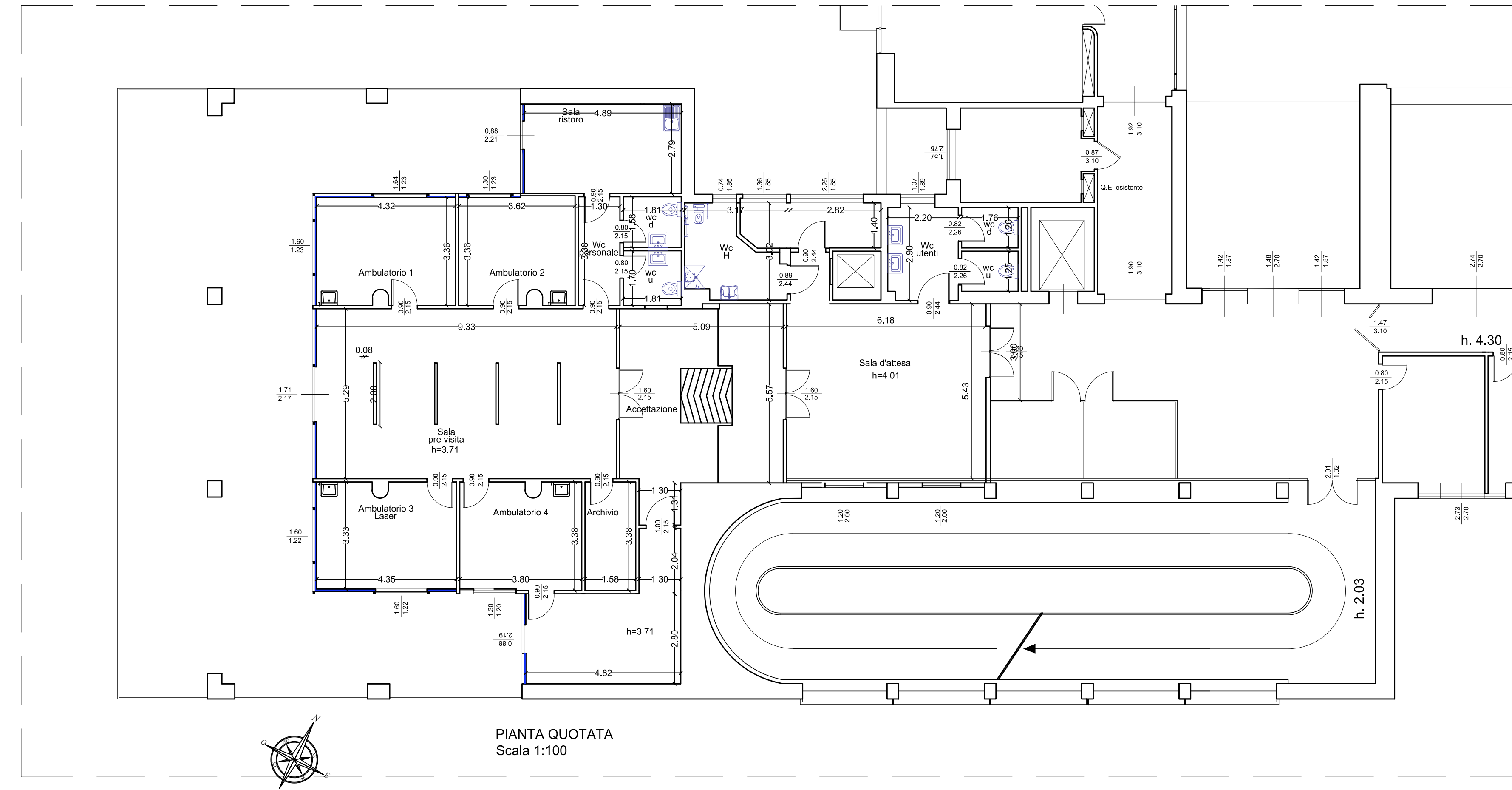
Revisori  
luglio 2017

DISEGNO SCALA:

TITOLO  
**S.P.**

N° TAVOLA  
**1**

IL DIRETTORE GENERALE  
(Ing. Gervasio Venuti)





SERVIZIO SANITARIO NAZIONALE  
REGIONE SICILIANA  
**AZIENDA OSPEDALIERA**  
**OSPEDALI RIUNITI VILLA SOFIA - CERVELLO**  
SERVIZIO TECNICO

**PROGETTO :**  
Lavori di sistemazione di locali al 1° Piano da destinare ad ambulatori per l'U.O. Oftalmologia presso il padiglione centrale del P.O. C.T.O. - Palermo

ELABORATO PLANIMETRIA IMPIANTO DI ILLUMINAZIONE E F.M.

- RELAZIONE TECNICA
- ELABORATI GRAFICI
- COMPUTO METRICO
- ELENCO PREZZI
- ANALISI PREZZI
- CAPITOLATO SPECIALE D'APPALTO
- PSC

IL RESPONSABILE DELL'U.O.C. SERVIZIO TECNICO  
(Ing. Vincenzo Di Rosa)

IL DIRIGENTE MEDICO RESPONSABILE DELL'U.O. DI OFTALMOLOGIA  
(dott. Antonino Ploppo)

IL PROGETTISTA (geom. Giuseppe Monteleone)  
IL PROGETTISTA DEGLI IMPIANTI ELETTRICI E SPECIALI (Ing. Sergio Rappa)

IL DIRETTORE SANITARIO DEL P.O. C.T.O.  
(dott. Ignazio Cascino)

IL RUP (geom. Giuseppe Monteleone)

IL DIRETTORE SANITARIO (dott. Giovanni Bavetta)

COLLABORATORI ED OPERATORI CAD  
geom. Antonino Altavilla  
geom. Francesco Croce  
geom. Stefano Mollica

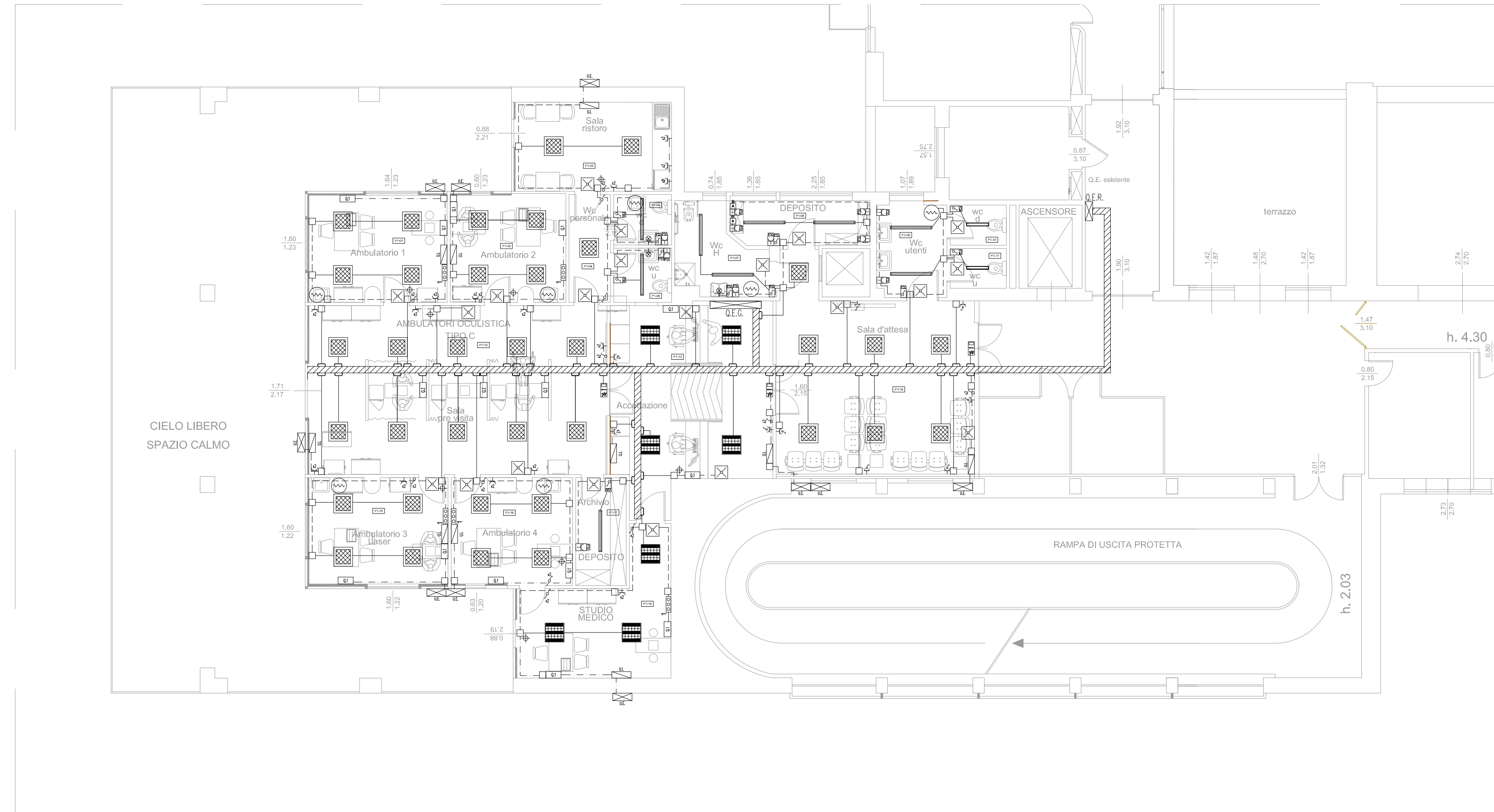
IL DIRETTORE AMMINISTRATIVO (Ing. Fabrizio Di Bella)

Revisioni  
DISEGNO SCALA: 1:100

TITOLO N° TAVOLA

I.E.02

IL DIRETTORE GENERALE (Ing. Gervasio Venuti)



LEGENDA SIMBOLI			
	Quadro Elettrico		Torretta a pavimento 14 moduli contenente: n°1 interruttore MGT-D IP+N 10A 0.03/A 3kA (sez. privilegiata), n°2 prese UNEL 16A (sez. privilegiata), n°1 interruttore MGT-D IP+N 10A 0.03/A 3kA (sez. ordinaria), n°3 presa bypass 10/16A (sez. ordinaria)
	Plafoniera lamellare attica dark light IP20 da incasso led 37W		Unità interna di condizionamento
	Plafoniera prismatizzata con lastra opale IP43 da incasso led 36W		Unità esterna di condizionamento
	Plafoniera stagna IP65 a plafone led 18W		Punto di alimentazione centrale rack dati (predisposizione)
	Plafoniera stagna IP65 a plafone led 10W		Punto di alimentazione centrale rivelazione incendi
	Plafoniera stagna IP65 a parete led 10W		Scaldacqua alimentato da interruttore bipolare 10A in autonomia 1h
	Plafoniera di emergenza a parete S.E. IP40 Led 6W		Noda equipotenziale di terra
	Plafoniera di sicurezza IP40 S.A. a parete con pittogramma indicante la via di esodo led 6W, autonomia 1h		Noda equipotenziale locali di gruppo 1
	Interruttore di comando luce in scatola da incasso		Cassetta di derivazione da incasso a vista
	Deviatore di comando luce in scatola da incasso		Pressatubo per raccordo con candele o cassetta
	Interruttore di comando luce in scatola da incasso IP55		Punto di discesa all'utilizzatore
	Presse bypass 10/16A e presa UNEL 16A in scatola da incasso		Tubazione FK15 sottotraccia
	Presse bypass 10/16A comandata da interruttore bipolare 10A in scatola da incasso		Tubazione RK15 staffata a vista
	Presse bypass 10/16A in scatola da incasso IP55		Tubazione guainaflex
	Centralina posizione di lavoro a parete 14 moduli contenente: n°1 interruttore MGT-D IP+N 10A 0.03/A 3kA (sez. privilegiata), n°2 prese UNEL 16A (sez. privilegiata), n°1 interruttore MGT-D IP+N 10A 0.03/A 3kA (sez. ordinaria), n°3 presa bypass 10/16A (sez. ordinaria), n°1 presa telefonica RJ11 e n°1 presa rete informatica RJ45		Canale metallico in acciaio zincato dim. 200x100mm

LEGENDA LOCALI	
P1-01 Ambulatorio 1	P1-10 Servizio Utenti Donne
P1-02 Ambulatorio 2	P1-11 Servizio Utenti Uomini
P1-03 Sala Ristoro	P1-12 Sala Pre Visita
P1-04 Disimpegno	P1-13 Accettazione
P1-05 Servizio Donne	P1-14 Sala d'Attesa
P1-06 Servizio Uomini	P1-15 Ambulatorio Laser 3
P1-07 Servizio Disabili	P1-16 Ambulatorio 4
P1-08 Deposito	P1-17 Archivio
P1-09 Servizio Utenti	P1-18 Studio Medico







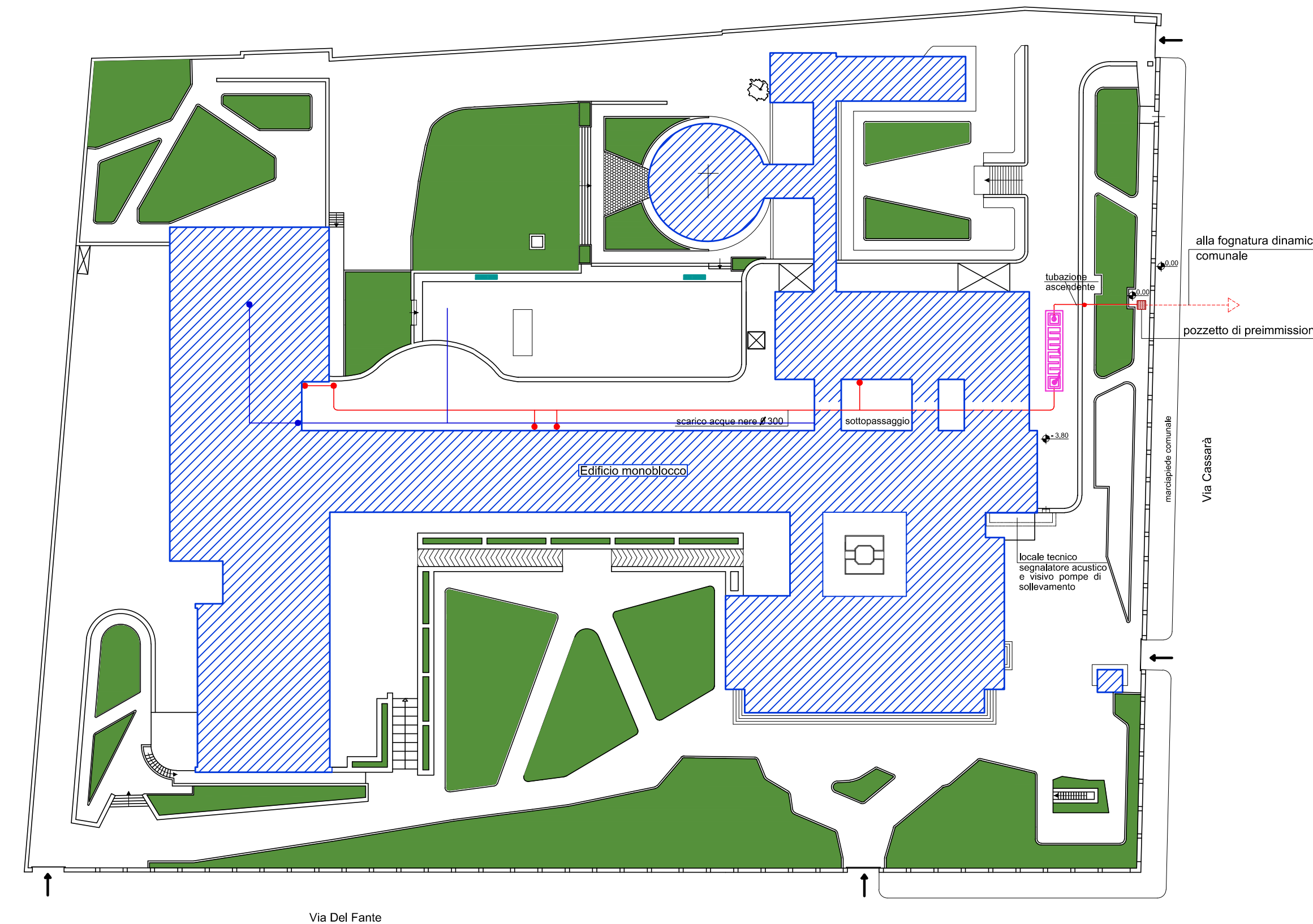
SERVIZIO SANITARIO NAZIONALE  
 REGIONE SICILIANA  
**AZIENDA OSPEDALIERA**  
**OSPEDALI RIUNITI VILLA SOFIA - CERVELLO**  
 SERVIZIO TECNICO

**PROGETTO :**  
 Lavori di sistemazione di locali al 1° Piano da destinare ad ambulatori per l'U.O. Oftalmologia presso il padiglione centrale del P.O. C.T.O. - Palermo

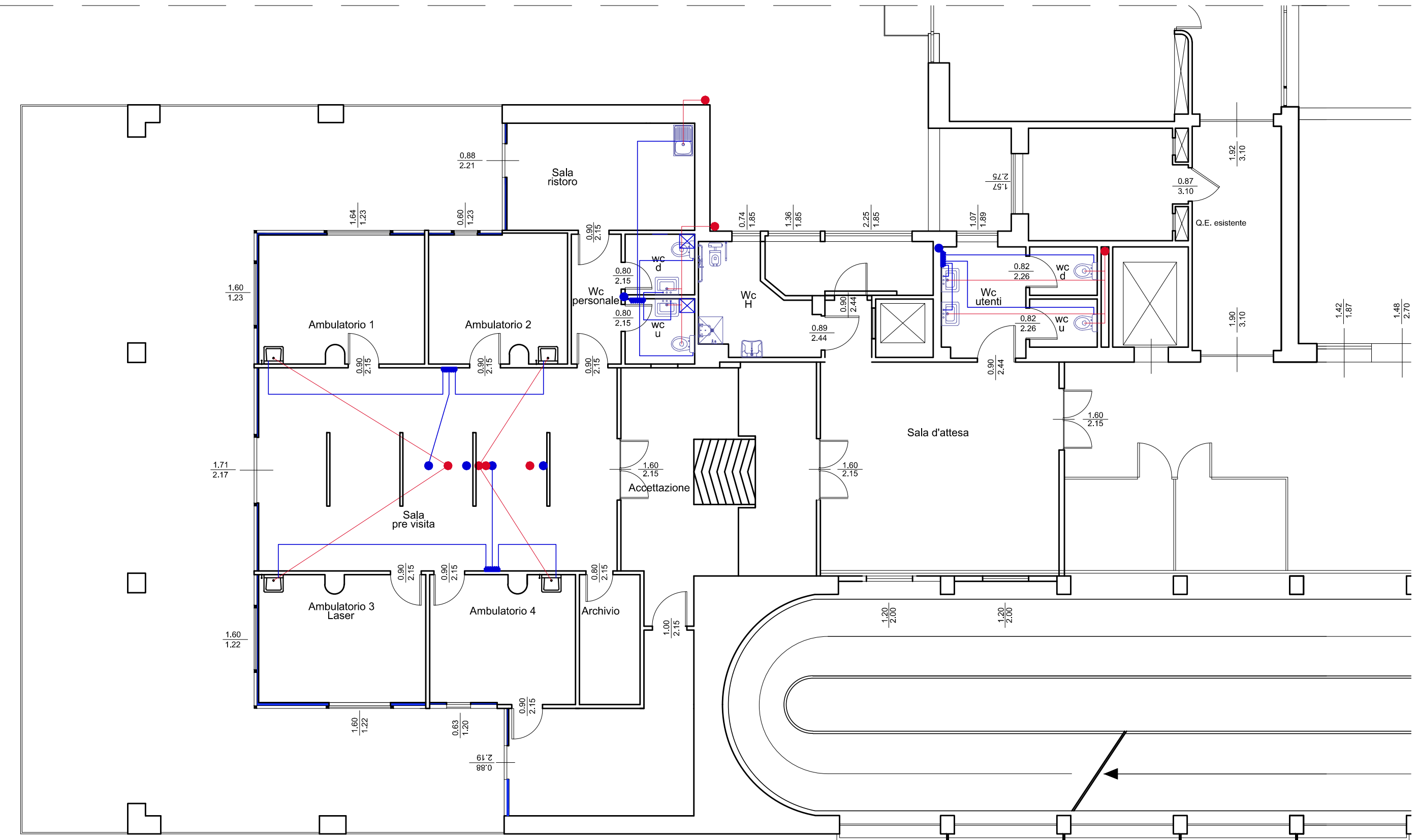
ELABORATO IMPIANTI IDRICO E DI SCARICO

- RELAZIONE TECNICA
- ELABORATI GRAFICI
- ELABORATI ECONOMICI
- CAPITOLATO SPECIALE D'APPALTO
- PSC
- PIANO DI MANUTENZIONE

IL RESPONSABILE DELL'U.O.C. SERVIZIO TECNICO (ing. Vincenzo Di Rosa)	IL DIRIGENTE MEDICO RESPONSABILE DELL'U.O. DI OFTALMOLOGIA (dott. Antonino Pioppo)
IL PROGETTISTA (geom. Giuseppe Monteleone)	IL DIRETTORE SANITARIO DEL P.O. C.T.O. (dott. Ignazio Cascino)
IL PROGETTISTA DEGLI IMPIANTI ELETTRICI E SPECIALI (ing. Sergio Rappa)	IL DIRETTORE SANITARIO (dott. Pietro Greco)
IL RUP (geom. Giuseppe Monteleone)	IL DIRETTORE AMMINISTRATIVO
COLLABORATORI ED OPERATORI CAD geom. Antonino Altavilla geom. Francesco Croce geom. Stefano Mollica	IL DIRETTORE GENERALE (Ing. Gervasio Venuti)
Revisori maggio 2017	DISEGNO SCALA: N° TAVOLA
TITOLO <b>I.ID.</b>	N° TAVOLA <b>1</b>



PLANIMETRIA GENERALE  
 IMPIANTI IDRICO E DI SCARICO  
 Scala 1:500



PIANTA PROGETTO  
 IMPIANTI IDRICO E DI SCARICO  
 Scala 1:100

- LEGENDA IMPIANTI IDRICO E DI SCARICO**
- tubazione verticale di adduzione esistente
  - collettore
  - tracciato impianto idrico
  - tracciato impianto di scarico
  - tubazione di scarico in cavedio
  - ⊠ aerazione forzata



