

PROGETTO : lavori di manutenzione straordinaria del laboratorio P.M.A. posto al 2° ed al 4° piano del padiglione "A" del P.O. Cervello.

ELABORATO

P.IE - PROGETTO - IMPIANTI ELETTRICI E SPECIALI

**Planta secondo e quarto livello:
- Impianti di illuminazione e f.m.
- Impianti speciali**

- RELAZIONE TECNICA
- ELABORATI GRAFICI
- COMPUTO METRICO
- ELENCO PREZZI
- ANALISI PREZZI
- CAPITOLATO SPECIALE D'APPALTO
- DOCUMENTAZIONE FOTOGRAFICA

IL PROGETTISTA
(Geom. Giuseppe Monteleone)

IL TECNICO DI SUPPORTO AL R.U.P. E IMPIANTI
(Ing. Antonino Di Bella)

COLLABORATORI ED OPERATORI CAD

coad. amm.vo geom. Stefano Mallica
coad. amm.vo geom. Antonino Altavilla

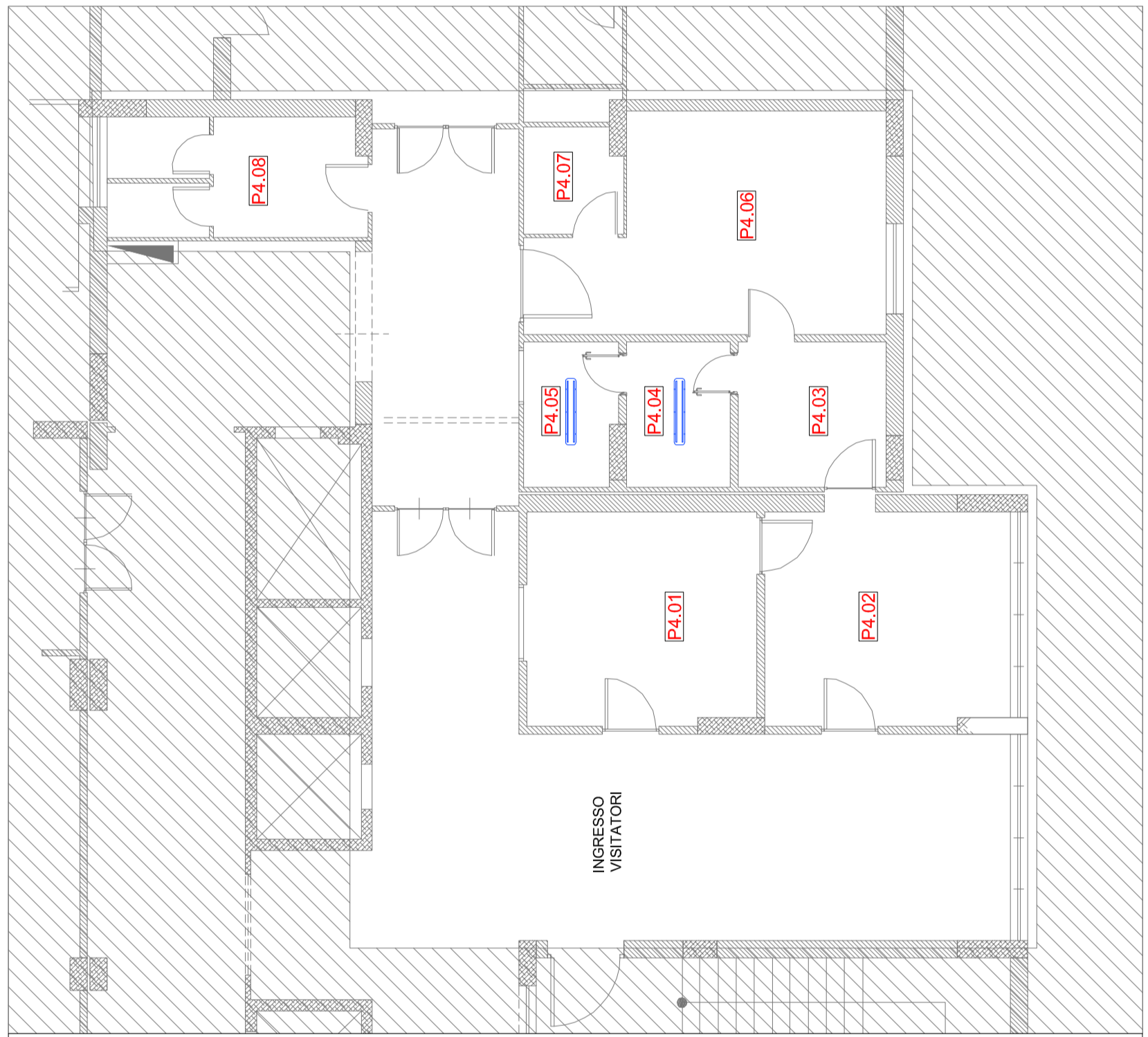
IL R.U.P.
(Geom. Giuseppe Monteleone)

IL DIRETTORE GENERALE
(Ing. Gerardo Vanoli)

Revisione: _____
TITOLO: _____

DISEGNO SCALA: **1/100**
N° TAVOLA: _____
P.IE.03

LEGENDA IMPIANTI ELETTRICI	
	Plafoniera 4x54W per ambienti estetici con kit per luce di emergenza
	Plafoniera 36W a LED ottica con diffusori microprismatici
	Plafoniera 36W a LED ottica a diffusori microprismatici con kit per luce emergenza
	Apparecchio downlight 20W a LED
	Apparecchio downlight 20W a LED + kit per luce emergenza
	Plafoniera esistente
	Plafoniera di sicurezza
	Plafoniera sicurezza con indicazione via di fuga
	Plafoniera 2x36W stagna IP65
	Quadretto prese con n. 6 prese multistato 2P+T10/16 di cui n. 3 di colore rosso per energia di continuità
	Quadretto prese con n. 3 prese multistato 2P+T10/16 colore nero per energia privilegiata
	Uscita 2+T alimentazione diretta utilizzatore fisso
	Preso CEE/17 2+T 16A con interblocco e fusibile
	Canale impianto elettrico
	Cavi impianto elettrico ø25/ø32 mm
COMANDI PORTE AUTOMATICHE	
	Apertura porta a chiave
	Pulsante apertura porta con cellula
LEGENDA IMPIANTI SPECIALI	
	Ripetitore luminoso
	Rivelatore di fumo in ambiente
	Rivelatore di fumo in controsoffitto
	Pulsante sotto-vetro
	Allarme antincendio
	Preso TV (solo preso)
	Preso Dati (predisp.)
	Preso telefonica (predisp.)
	Citofono apparecchio interno
	Citofono (pulsantiera esterna)

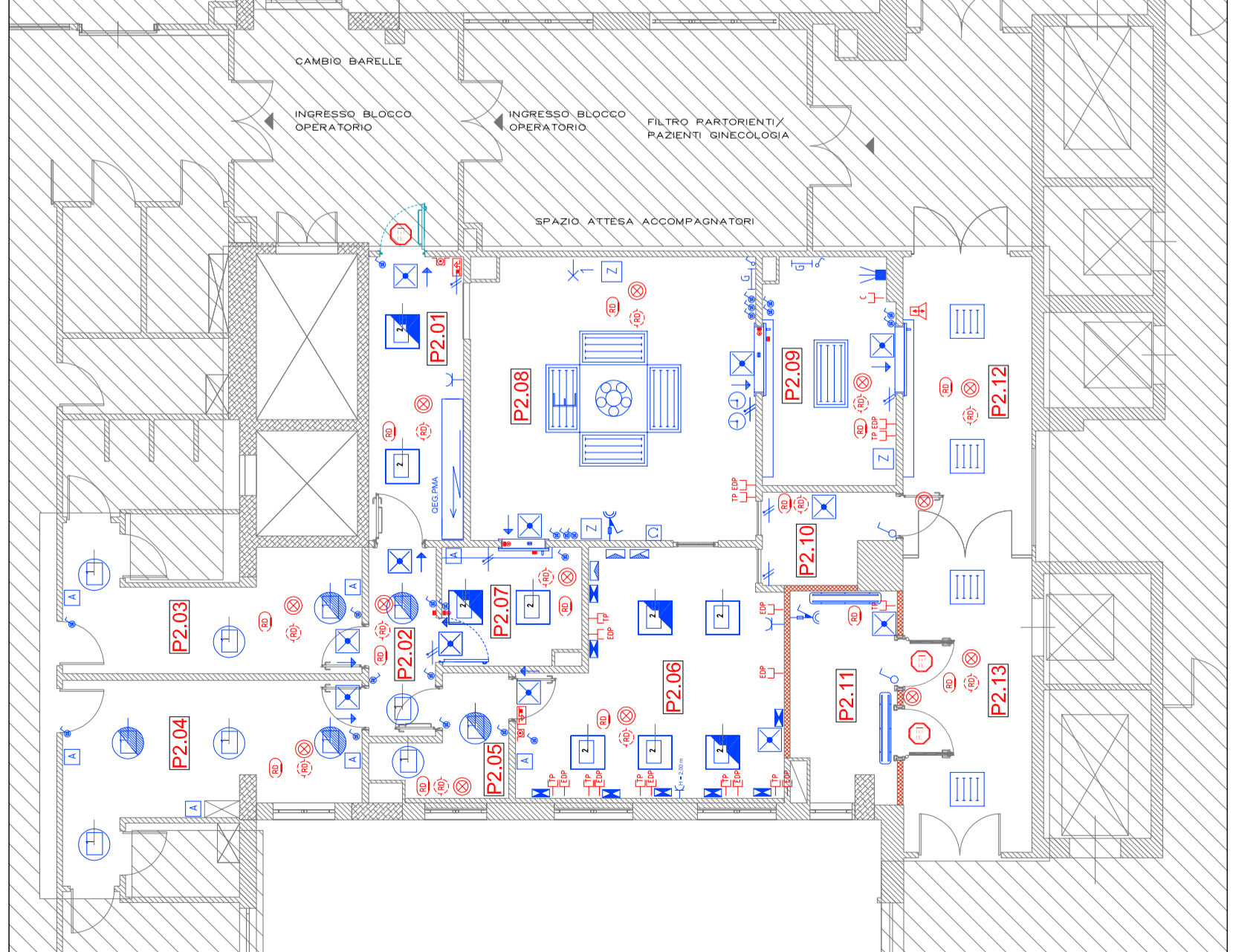


NUMERAZIONE AMBIENTI STATO FUTURO

- P4.01** - 17,80 m²
Accettazione Amministrazione P.M.A.
- P4.02** - 19,10 m²
Sala Attesa P.M.A.
- P4.03** - 7,90 m²
Collegamento
- P4.04** - 5,50 m²
Prilievo Seme P.M.A.
- P4.05** - 4,80 m²
Vc P.M.A.
- P4.06** - 24,90 m²
Studio Medico e Visita
- P4.07** - 3,85 m²
Vc Medico
- P4.08** - 11,30 m²
Vc Pubblico

IMPIANTO ELETTRICO PIANO QUARTO

AREA DI NON INTERVENTO



NUMERAZIONE AMBIENTI STATO FUTURO

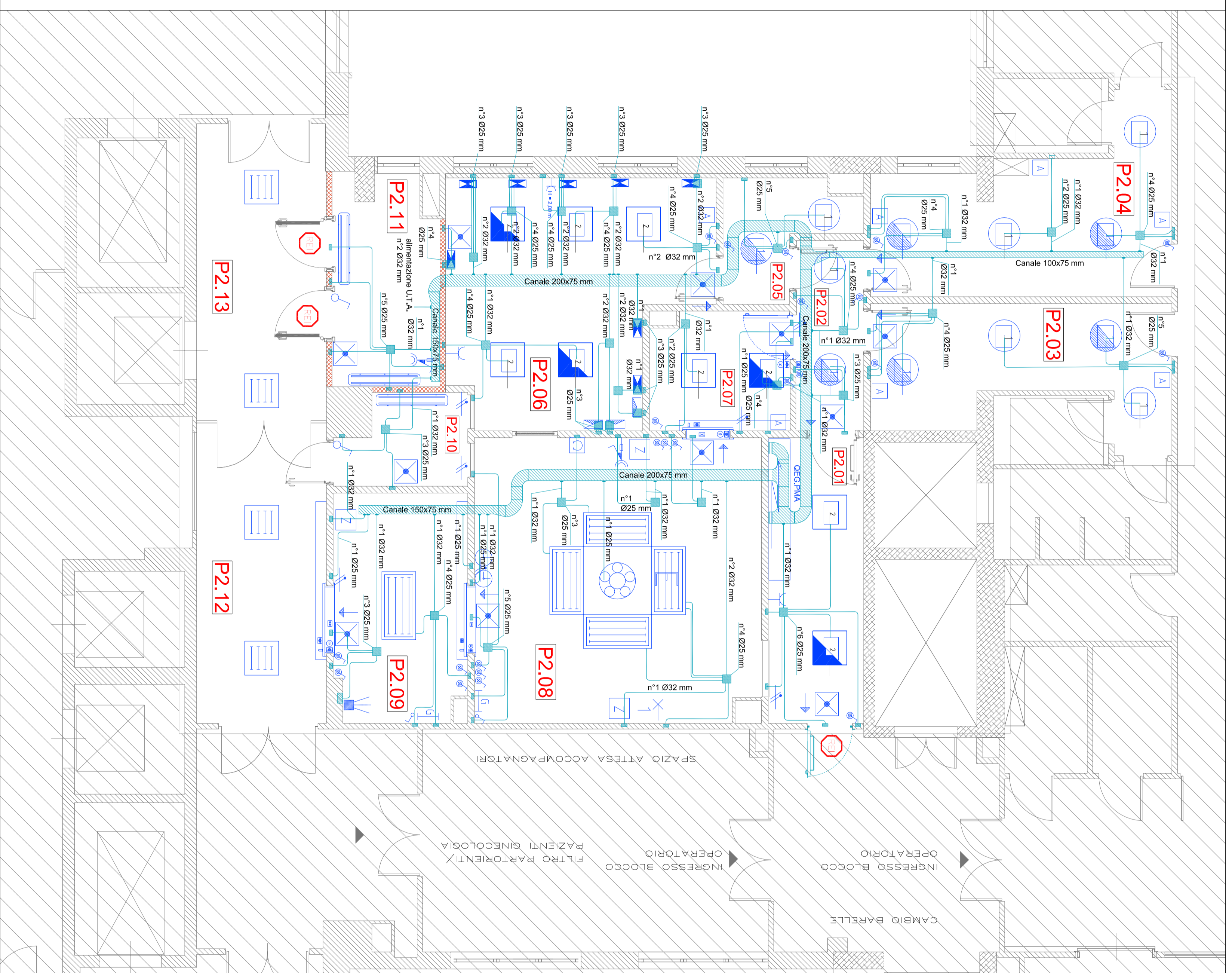
- P2.01** - 8,50 m²
Ingresso C.O.
- P2.02** - 4,05 m²
Filtro Ingresso personale
- P2.03** - 10,70 m²
Spogliatoio uomini
- P2.04** - 13,35 m²
Spogliatoio donne
- P2.05** - 3,70 m²
Filtro Laboratorio
- P2.06** - 18,10 m²
Laboratorio
- P2.07** - 5,28 m²
Preparazione chirurgo
- P2.08** - 25,60 m²
Sala Chirurgica P.M.A.
- P2.09** - 9,60 m²
Preparazione risveglio pazienti
- P2.10** - 3,40 m²
Deposito sporco
- P2.11** - 6,75 m²
Sala UTA
- P2.12** - 12,16 m²
Filtro operanti / clienti Oculistica
- P2.13** - 12,00 m²
Disimpegno

IMPIANTO ELETTRICO PIANO SECONDO

AREA DI NON INTERVENTO

NUMERAZIONE AMBIENTI STATO FUTURO

- P2.01** - 8,50 m²
Ingresso C.O.
- P2.02** - 4,05 m²
Filtro ingresso personale
- P2.03** - 10,70 m²
Spogliatoio uomini
- P2.04** - 13,35 m²
Spogliatoio donne
- P2.05** - 3,70 m²
Filtro Laboratorio
- P2.06** - 18,10 m²
Laboratorio
- P2.07** - 5,28 m²
Preparazione chirurgo
- P2.08** - 25,60 m²
Sala Chirurgica P.M.A.
- P2.09** - 9,60 m²
Preparazione
risveglio pazienti
- P2.10** - 3,40 m²
Deposito sporco
- P2.11** - 6,75 m²
Sala UTA
- P2.12** - 12,18 m²
Filtro operandi / utenti Oculistica
- P2.13** - 12,00 m²
Disimpegno



IMPIANTO ELETTRICO PIANO SECONDO

AREA DI NON INTERVENTO

LEGENDA IMPIANTI ELETTRICI		
	Lampada germicida	
	Lampada scottica	
	Quadrante prese Solo Chirurgo e Preparazione Pazienti	
	N° 2 Prese 2+1 16A	
	Controllo di isolamento	
	Quadro elettrico	
	Quadro condensatori	
	Nodo equipotenziale	
	Custodia stigma	
	Quadrante prese con n. 3 prese 2P+10/16 di cui n. 3 di colore rosso per emerg. di continuità	
	Quadrante prese con n. 3 prese multiuso 2P+10/16 colore nero per emerg. privilegiato	
	Lancia 2+1 alimentazione diretto utilizzatore fisso	
	Prese CEI/17 2+1 16A con interblocco e fusibile	
	Canale impianto elettrico	
	Cavi impianto elettrico speciali #16 #25/#32 mm	
	COMANDI PORTE AUTOMATICHE	
	Fotocellula	
	LEGENDA IMPIANTI SPECIALI	
	Prese TV (solo prese)	
	Prese Dati (gridapp)	
	Prese telefonica (gridapp)	
	Chiarone opzionale interno	
	Chiarone (gusciantero esterno)	

SERVIZIO SANITARIO NAZIONALE
REGIONE SICILIANA
AZIENDA OSPEDALIERA
OSPEDALI RIUNITI VILLA SOFIA - CERVELLO
SERVIZIO TECNICO

PROGETTO : lavori di manutenzione straordinaria del laboratorio P.M.A. posto al 2° ed al 4° piano del padiglione "A" del P.O. Cervello.

ELABORATO

P.I.E. - PROGETTO - IMPIANTI ELETTRICI E SPECIALI

PIANTA secondo livello

Impianto Elettrico:
- Distribuzione canali e tubi
- Distribuzione platiniere e terminali

- RELAZIONE TECNICA
- ELABORATI GRAFICI
- COMPUTO METRICO
- ELENCO PREZZI
- ANALISI PREZZI
- CAPITOLATO SPECIALE DAPPALTO
- DOCUMENTAZIONE FOTOGRAFICA

IL PROGETTISTA
(Geom. Giuseppe Mondione)

IL TECNICO DI SUPPORTO AL R.U.P. E IMPIANTI
(Ing. Antonio Di Ballo)

COLLABORATORI ED OPERATORI CAD

coord.ia amministrativa: geom. Stefano Madia
coord.ia amministrativa: geom. Antonio Altavilla

IL R.U.P.
(Geom. Giuseppe Mondione)

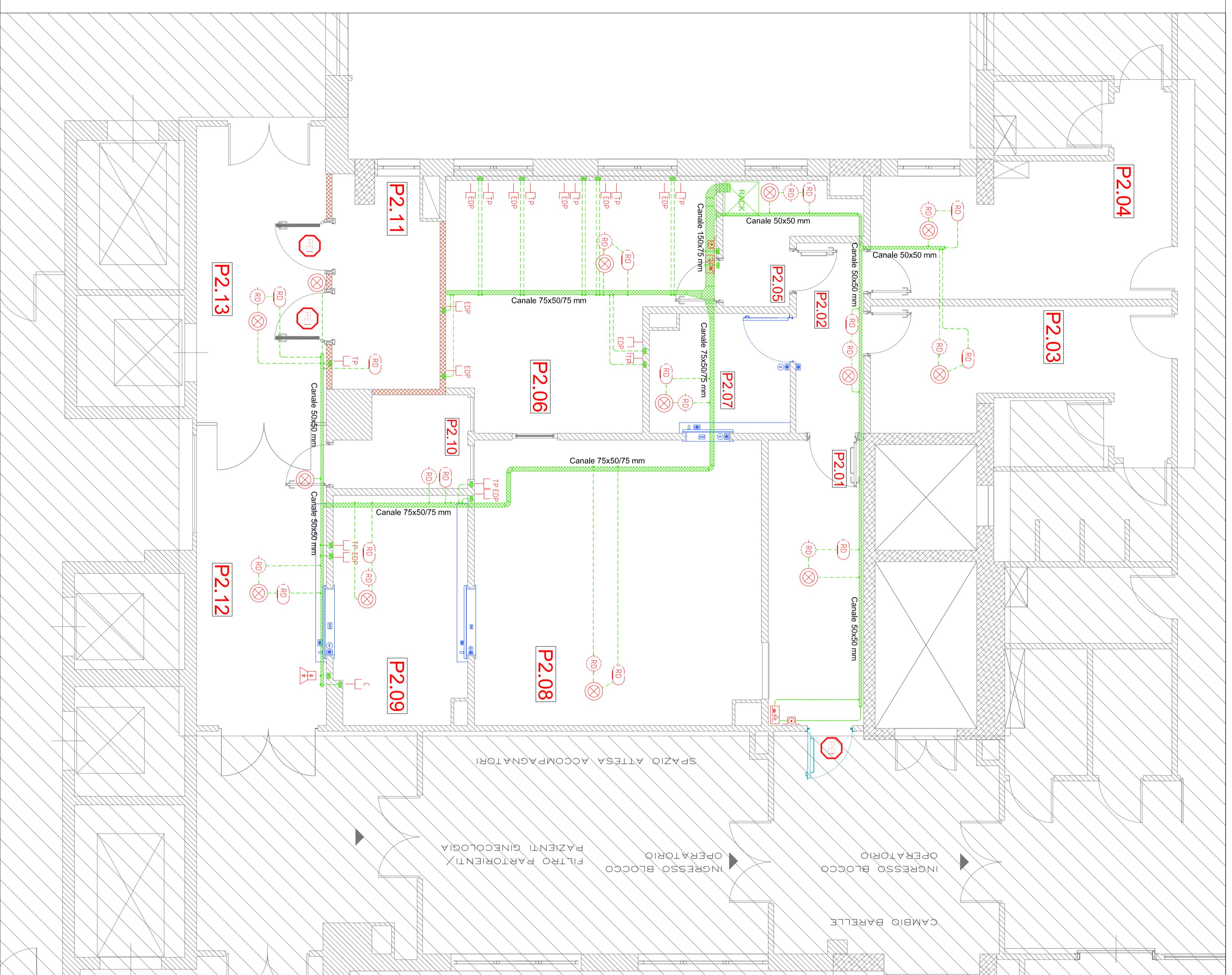
Revisione: DIEGO SCALF, 1/50

TITOLO: P.I.M.04

IL DIRETTORE GENERALE
(Ing. Giovanni Verrini)

NUMERAZIONE AMBIENTI STATO FUTURO

- P2.01** - 8,50 m²
Ingresso C.O.
- P2.02** - 4,05 m²
Filtro ingresso personale
- P2.03** - 10,70 m²
Spogliatoio uomini
- P2.04** - 13,35 m²
Spogliatoio donne
- P2.05** - 3,70 m²
Filtro Laboratorio
- P2.06** - 18,10 m²
Laboratorio
- P2.07** - 5,28 m²
Preparazione chirurgo
- P2.08** - 25,60 m²
Sala Chirurgica P.M.A.
- P2.09** - 9,60 m²
Preparazione
risveglio pazienti
- P2.10** - 3,40 m²
Deposito sporco
- P2.11** - 6,75 m²
Sala UTA
- P2.12** - 12,18 m²
Filtro operandi / utenti Oculistica
- P2.13** - 12,00 m²
Disimpegno



IMPIANTO ELETTRICO PIANO SECONDO

AREA DI NON INTERVENTO

LEGENDA IMPIANTI ELETTRICI

	Pidlentone 4x54W per ambienti estetici con kit per luce di emergenza		Lampada germicida
	Pidlentone 35W a LED estetico con diffusori microprismatici		Lampoda scottica
	Pidlentone 35W a LED estetico a diffusori microprismatici con kit per luce emergenza		Quadro prese Sala Chirurgia e Preparazione Pazienti
	Apparecchio downlight 20W a LED		N° 2 Prese 2+1 16A
	Quadro emergenza per luce emergenza		Controllo di isolamento
	Quadro esistente		Quadro elettrico
	Pidlentone di sicurezza		Quadro condensatori
	Pidlentone sicurezza con indicazione via di fuga		Nodo equipotenziale
	Pidlentone 2x35W stigma 1655		Custodia stigma
	Quadro prese con n. 6 prese multisele 2P+1T/1/6 di cui n. 3 di colore rosso per emerg. di continuità		Quadro prese con n. 3 prese multisele 2P+1T/1/6 colore rosso
	Quadro prese con n. 3 prese multisele 2P+1T/1/6 colore nero per emerg. privilegiato		Diferenzioscopio
	Lancia 2+1 alimentazione diretto utilizzatore fisso		Interruttore
	Presa CEE/17 2+1 16A con interblocco e fusibile		Presa bipasso 2P+1 10/16
	Canale impianto elettrico		Pulsante accensione luci a rete
	Cavi impianto elettrico speciali #25/#32 mm		Canale impianto elettrico speciale #16 mm
COMANDI PORTE AUTOMATICHE			
	Apertura porta a chiave		Fotocellula
	Pulsante apertura porta con cellula		
LEGENDA IMPIANTI SPECIALI			
	Ripetitore luminoso		Presa TV (solo presa)
	Rivelatore di fumo in ambiente		Presa Dati (gridato)
	Rivelatore di fumo in controsoffitto		Presa telefonica (gridato)
	Pulsante sotto-vetro		Clorifero apparecchio interno
	Allarme antincendio		Clorifero (ausiliario esterno)

SERVIZIO SANITARIO NAZIONALE REGIONE SICILIANA AZIENDA OSPEDALIERA OSPEDALI RIUNITI VILLA SOFIA - CERVELLO SERVIZIO TECNICO

PROGETTO : lavori di manutenzione straordinaria del laboratorio P.M.A. posto al 2° ed al 4° piano del padiglione "A" del P.O. Cervello.

ELABORATO

P.I.E. - PROGETTO - IMPIANTI ELETTRICI E SPECIALI
Pianta secondo livello:
- Distribuzione canali e tubi
- Distribuzione terminali

- RELAZIONE TECNICA
- ELABORATI GRAFICI
- COMPUTO METRICO
- ELENCO PREZZI
- ANALISI PREZZI
- CAPITOLATO SPECIALE D'APPALTO
- DOCUMENTAZIONE FOTOGRAFICA

IL PROGETTISTA
(Geom. Giuseppe Mondione)

COLLABORATORI ED OPERATORI CAD
coordinatore geom. Stefano Melillo
coordinatore geom. Antonio Altavilla

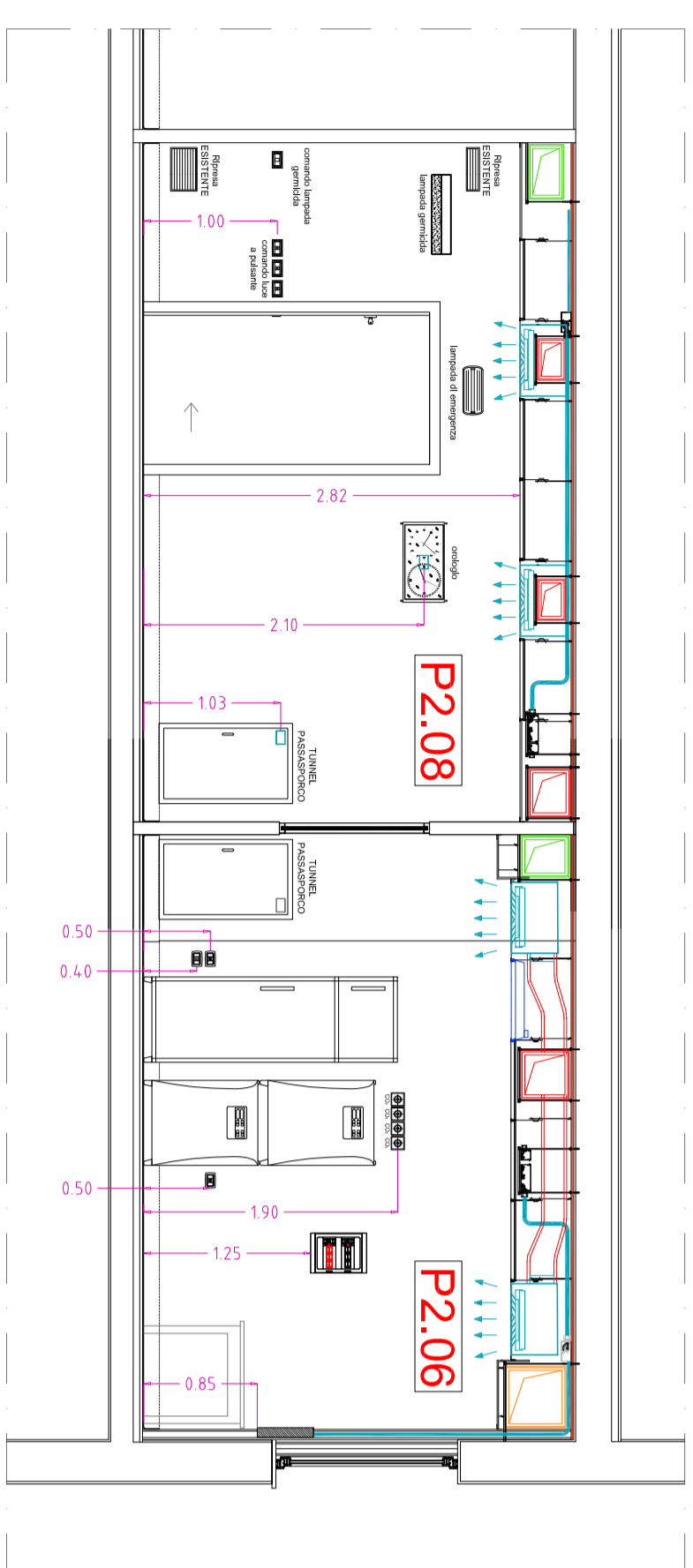
IL R.U.P.
(Geom. Giuseppe Mondione)

IL TECNICO DI SUPPORTO AL R.U.P. E IMPIANTI
(Ing. Antonio Di Ballo)

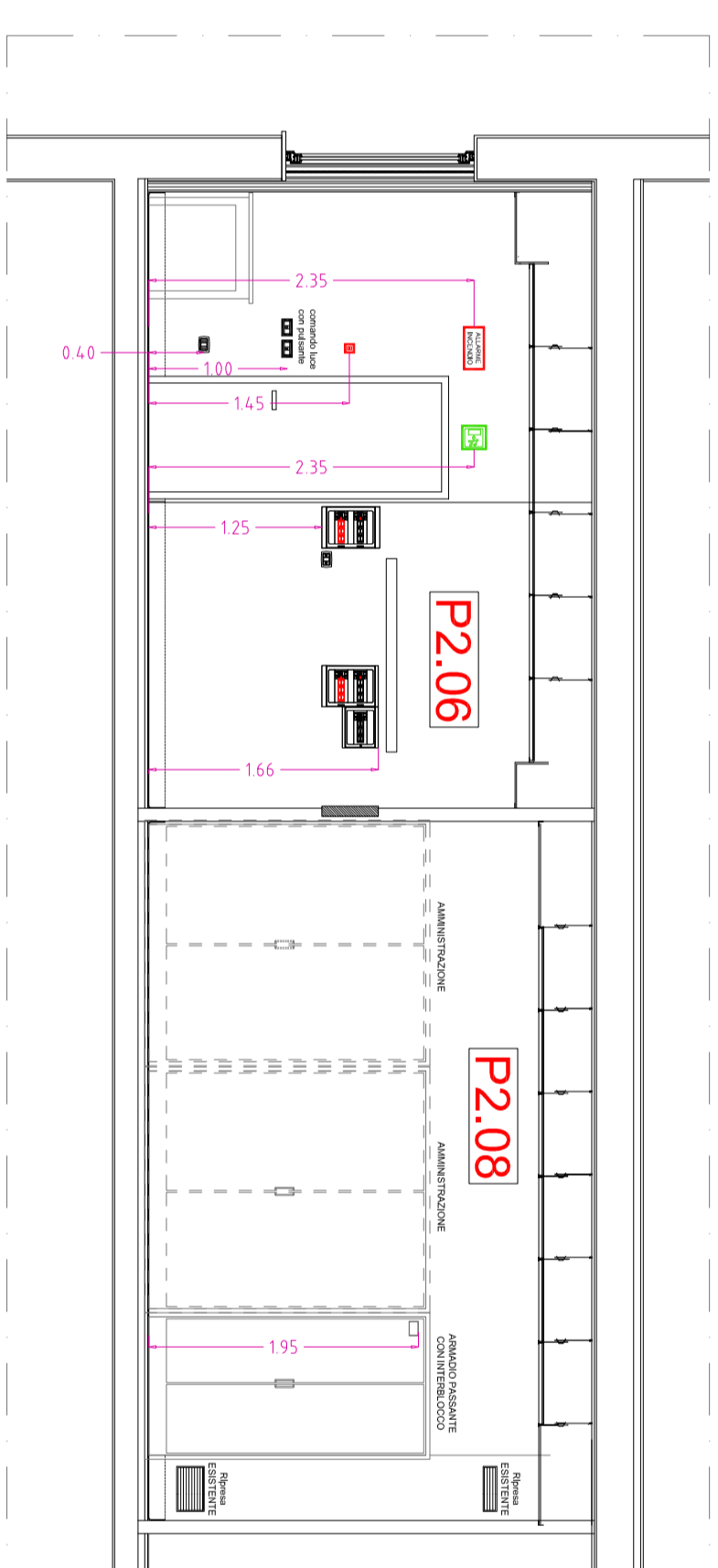
REVISIONE:
DISEGNO SCALA: **1/50**

IL DIRETTORE GENERALE
(Ing. Giovanni Verrini)

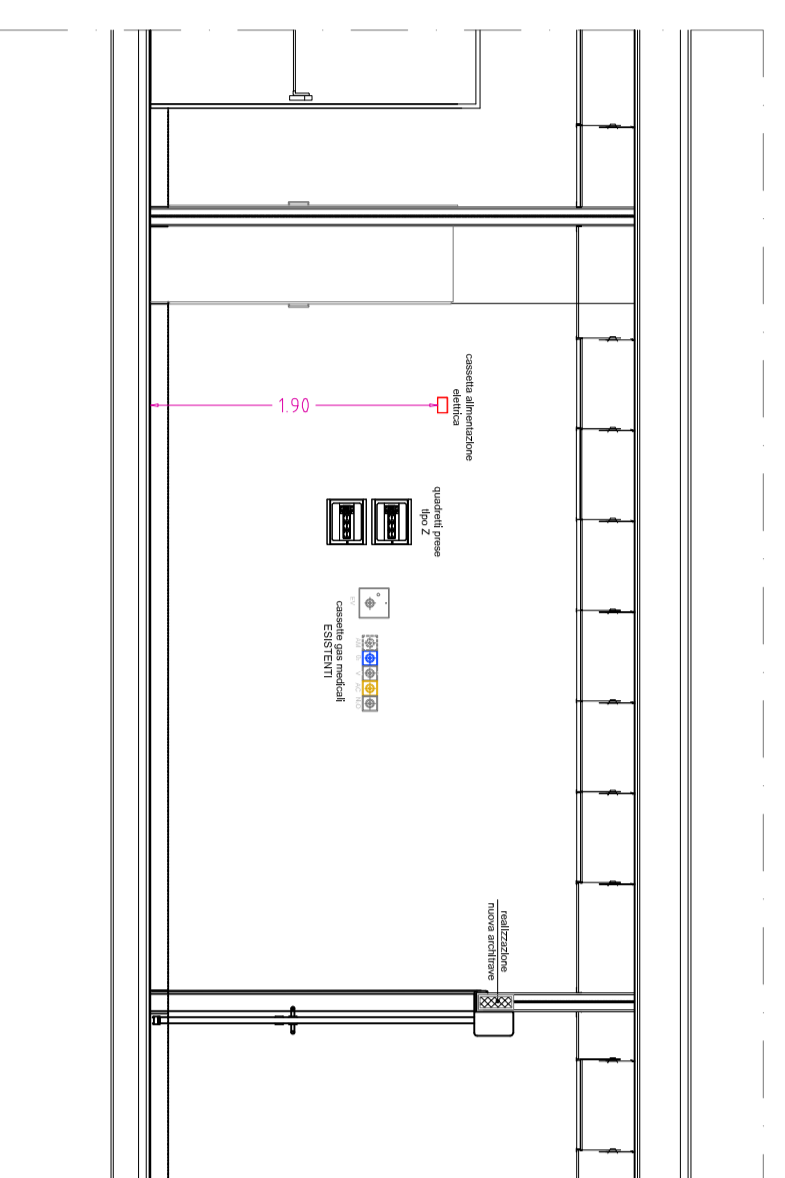
TITOLO
P.I.M.05



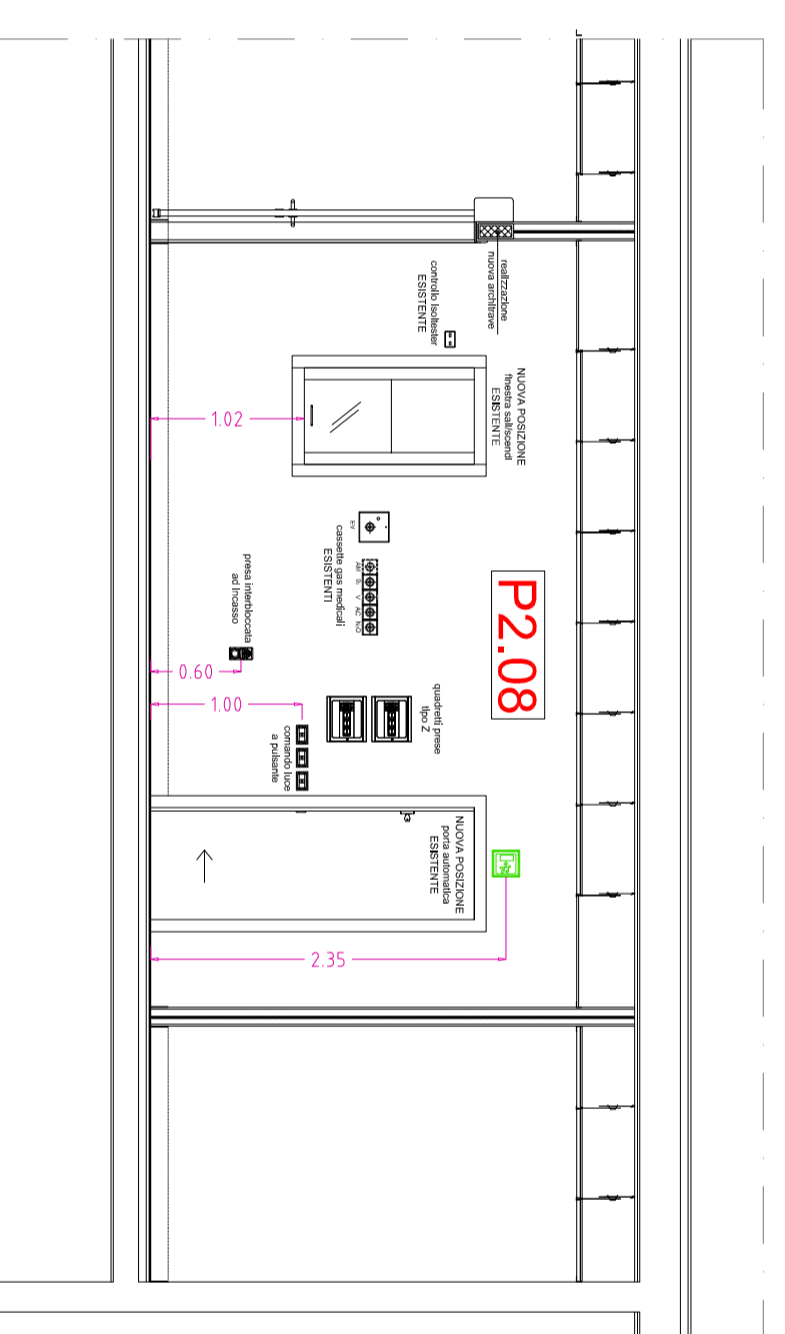
SEZIONE A - A'



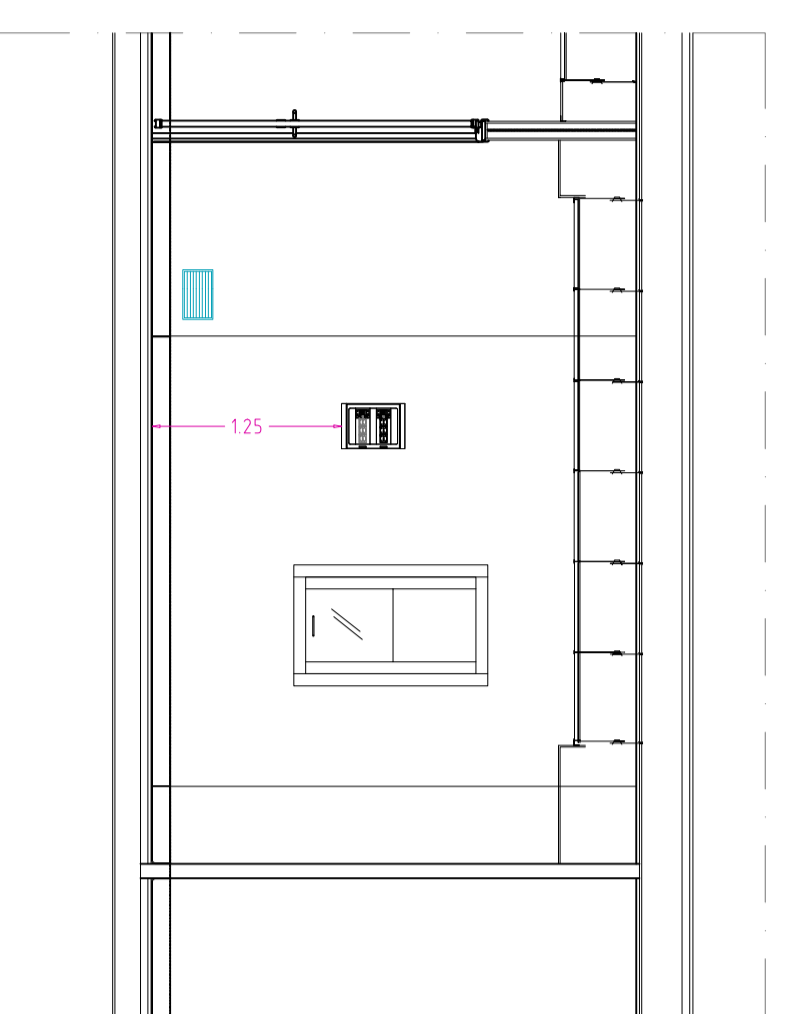
SEZIONE B - B'



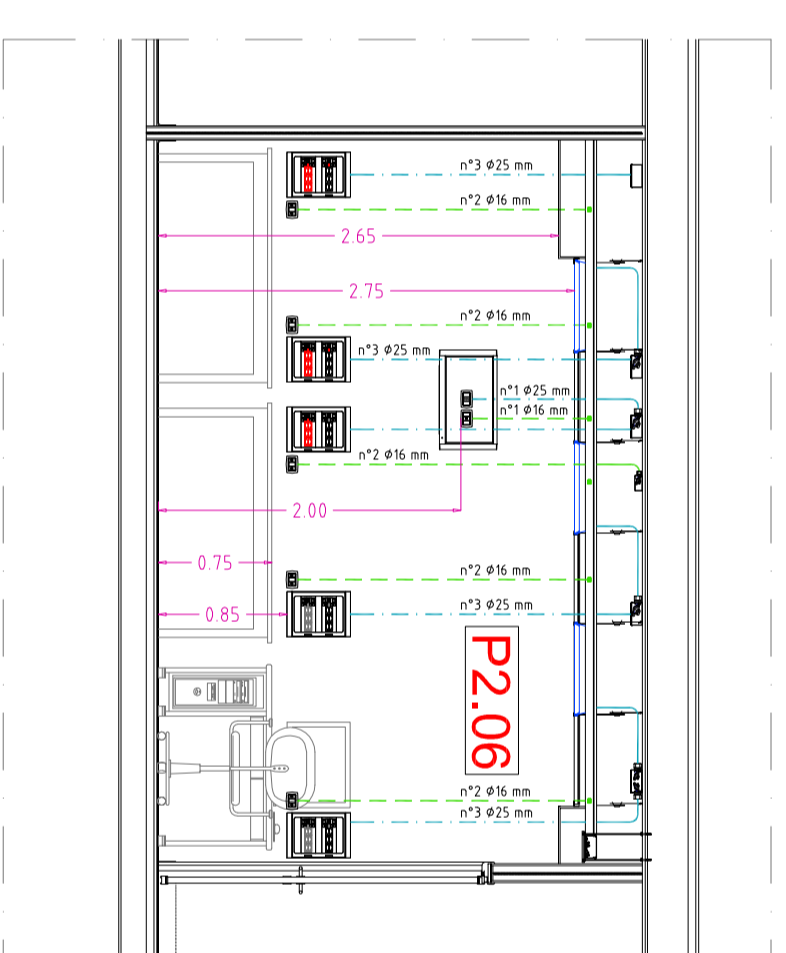
SEZIONE C - C'



SEZIONE D - D'

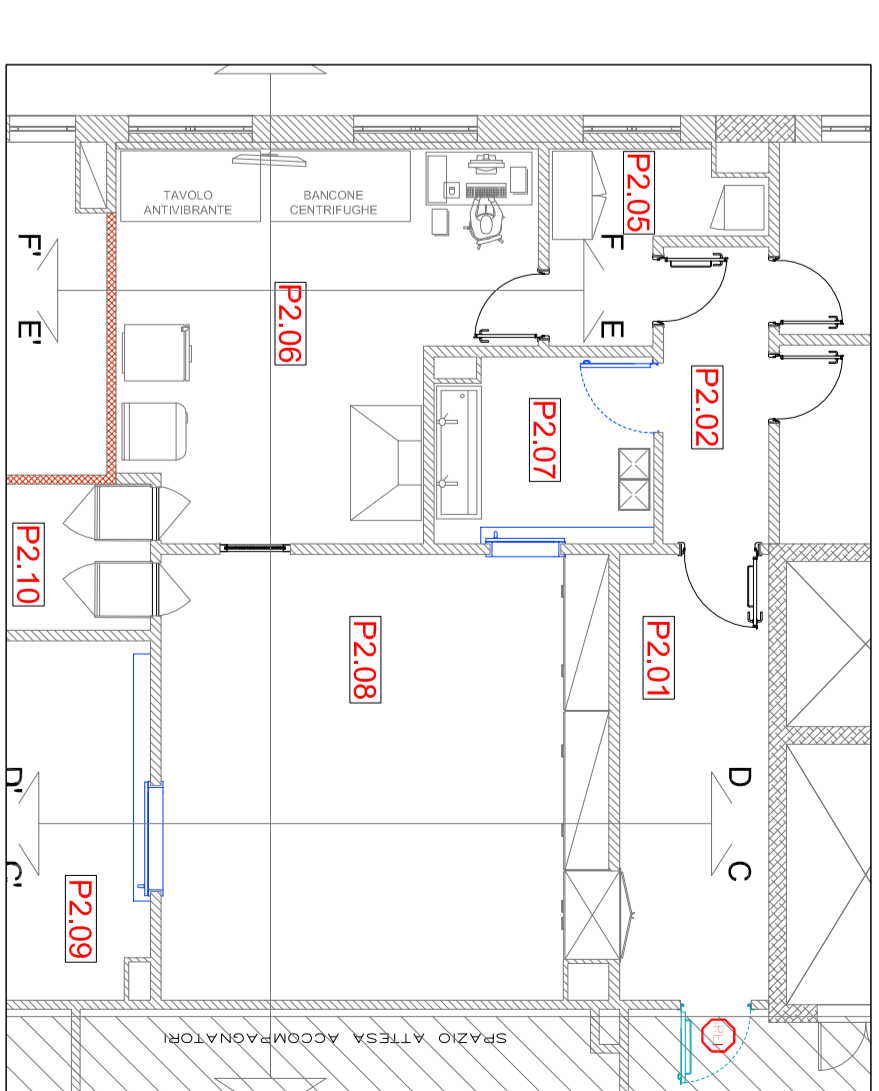


SEZIONE E - E'



SEZIONE F - F'

SCALA 1:50



SERVIZIO SANITARIO NAZIONALE
REGIONE SICILIANA
AZIENDA OSPEDALIERA
OSPEDALI RIUNITI VILLA SOFIA - CERVELLO
SERVIZIO TECNICO

PROGETTO : lavori di manutenzione straordinaria del laboratorio P.M.A. posto al 2° ed al 4° piano del padiglione "A" del P.O. Cervello.

ELABORATO P.I.E. - PROGETTO - IMPIANTI ELETTRICI E SPECIALI

Sezioni secondo livello

- RELAZIONE TECNICA
- ELABORATI GRAFICI
- COMPUTO METRICO
- ELENCO PREZZI
- ANALISI PREZZI
- CAPITOLATO SPECIALE D'APPALTO
- DOCUMENTAZIONE FOTOGRAFICA

IL PROGETTISTA
(Geom. Giuseppe Monteleone)

IL TECNICO DI SUPPORTO AL R.U.P. E IMPIANTI
(Ing. Antonino Di Bella)

COLLABORATORI ED OPERATORI CAD

cad/ra amministrativa: geom. Stefano Melina
cad/ra amministrativa: geom. Antonino Altavilla

IL R.U.P.
(Geom. Giuseppe Monteleone)

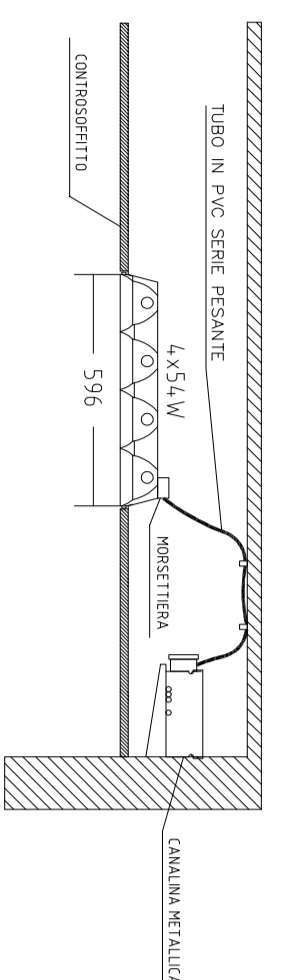
Revisione: DISEGNO SCALA: 1/50

TITOLO: N° TAVOLA

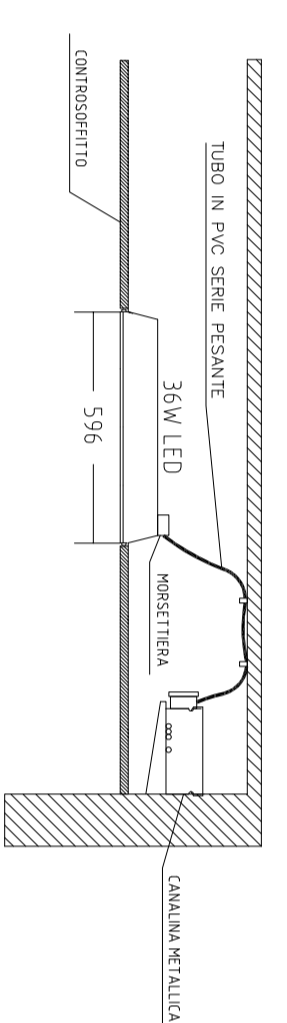
P.I.E.06

IL DIRETTORE GENERALE
(Ing. Gerardo Varruli)

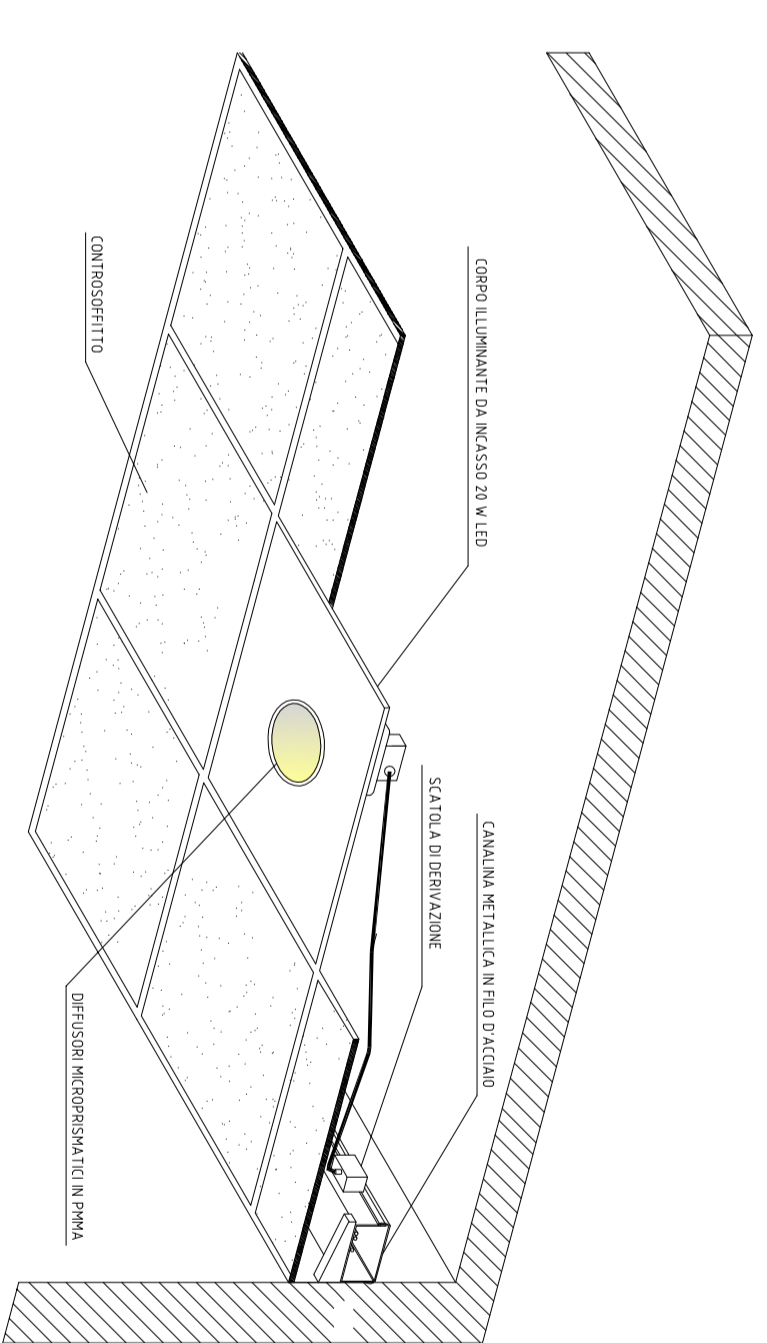
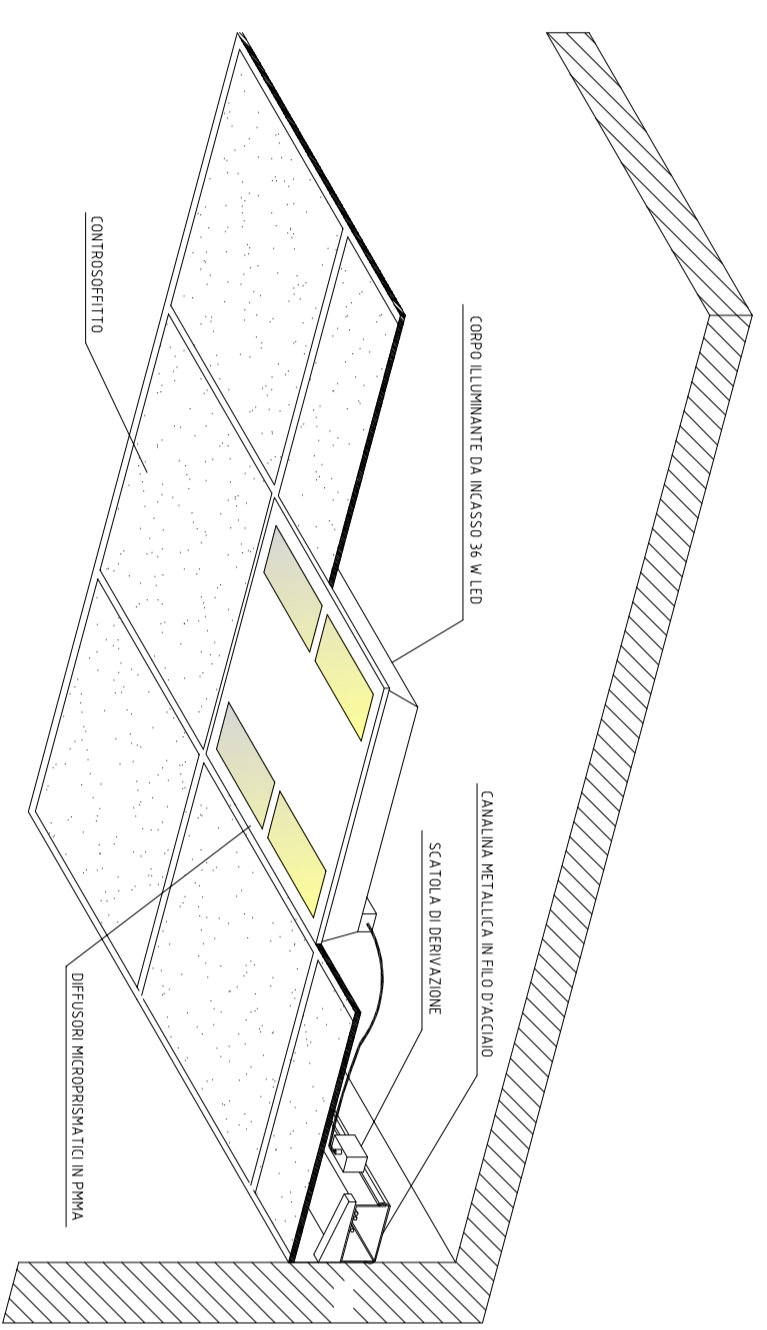
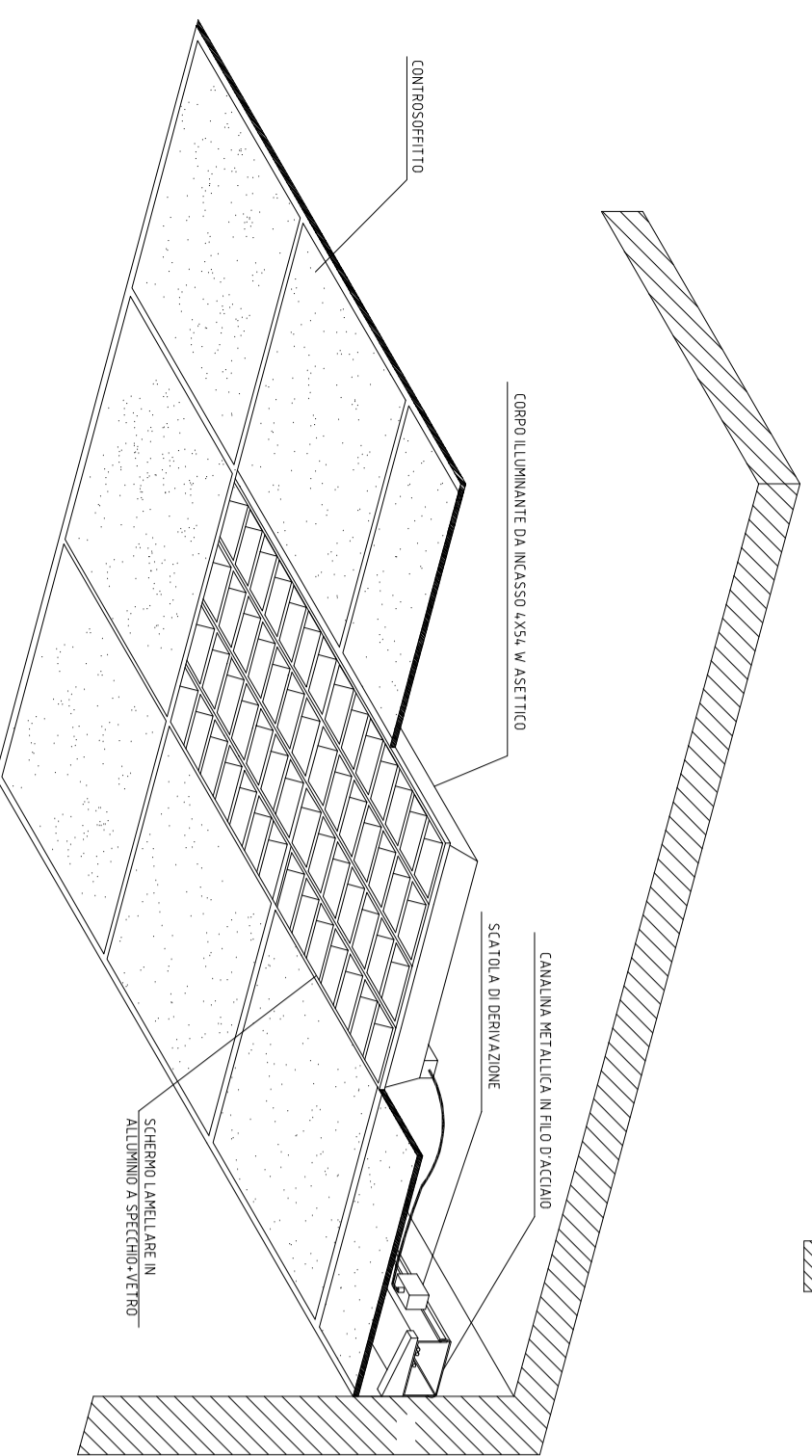
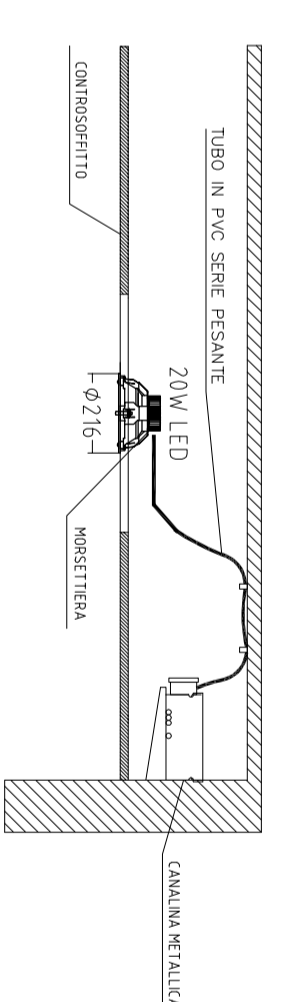
PARTICOLARE CORPO ILLUMINANTE DA INCASSO 4x54 ASETTICO TIPO DISANO ERMETIC O SIMILARE



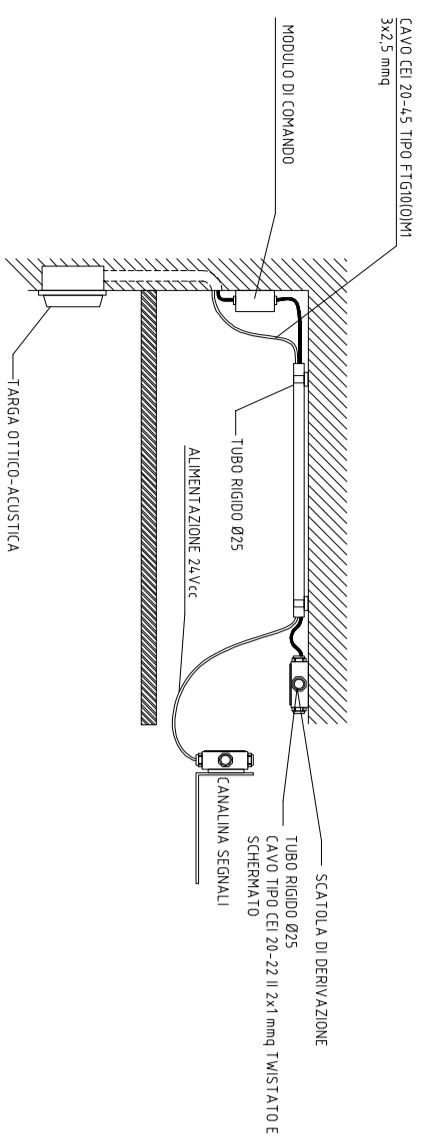
PARTICOLARE CORPO ILLUMINANTE DA INCASSO 36 W LED



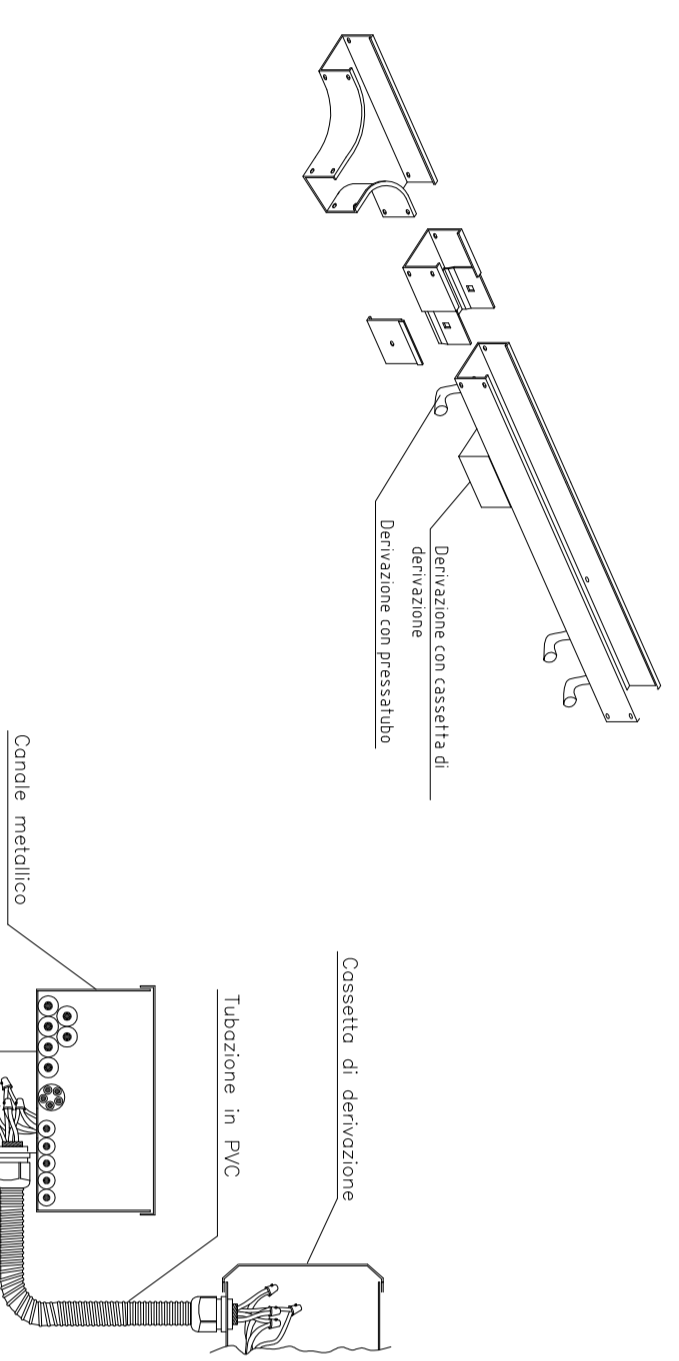
PARTICOLARE CORPO ILLUMINANTE DA INCASSO 20 W LED



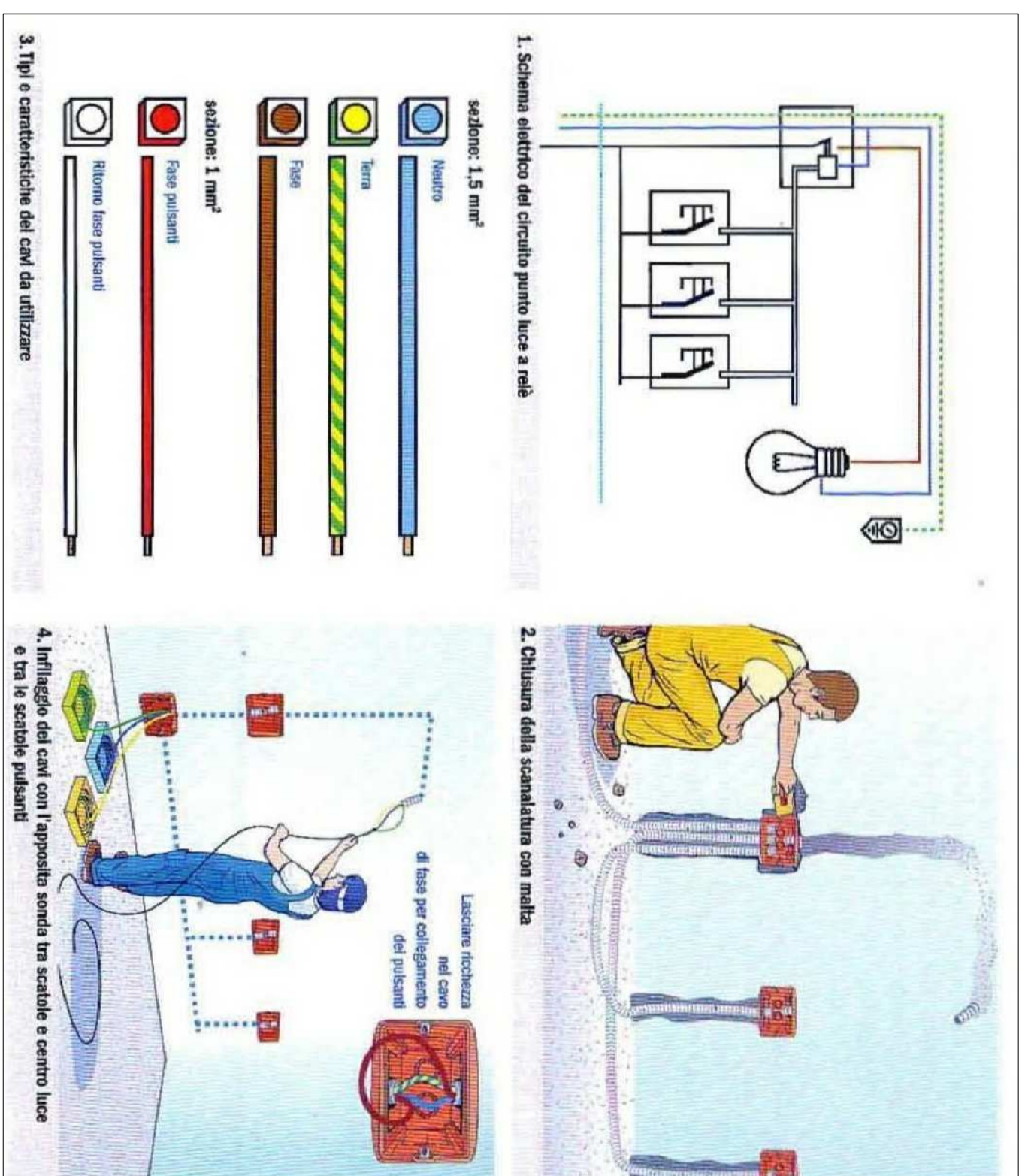
PARTICOLARE COLLEGAMENTO COMPONENTI IMPIANTO RIVELAZIONE FUMI



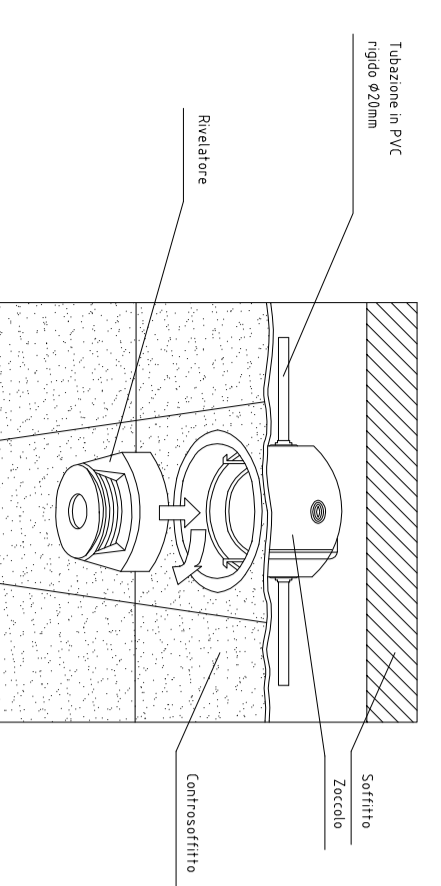
PARTICOLARE DERIVAZIONE DA CANALE METALLICO



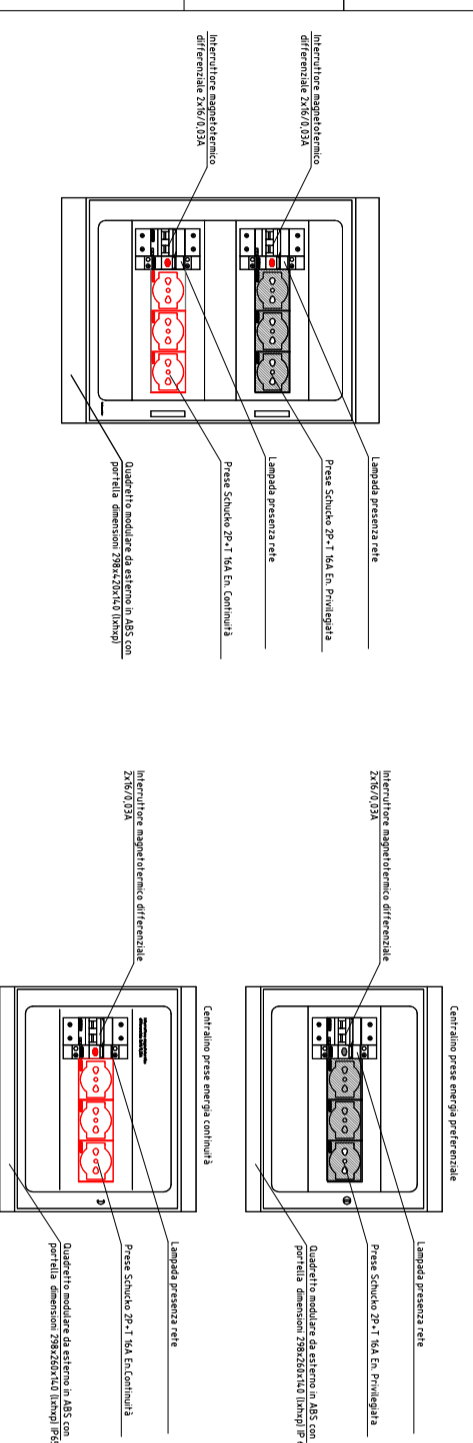
PARTICOLARE DI INSTALLAZIONE DEL COMANDO PUNTO LUCE A RELE'



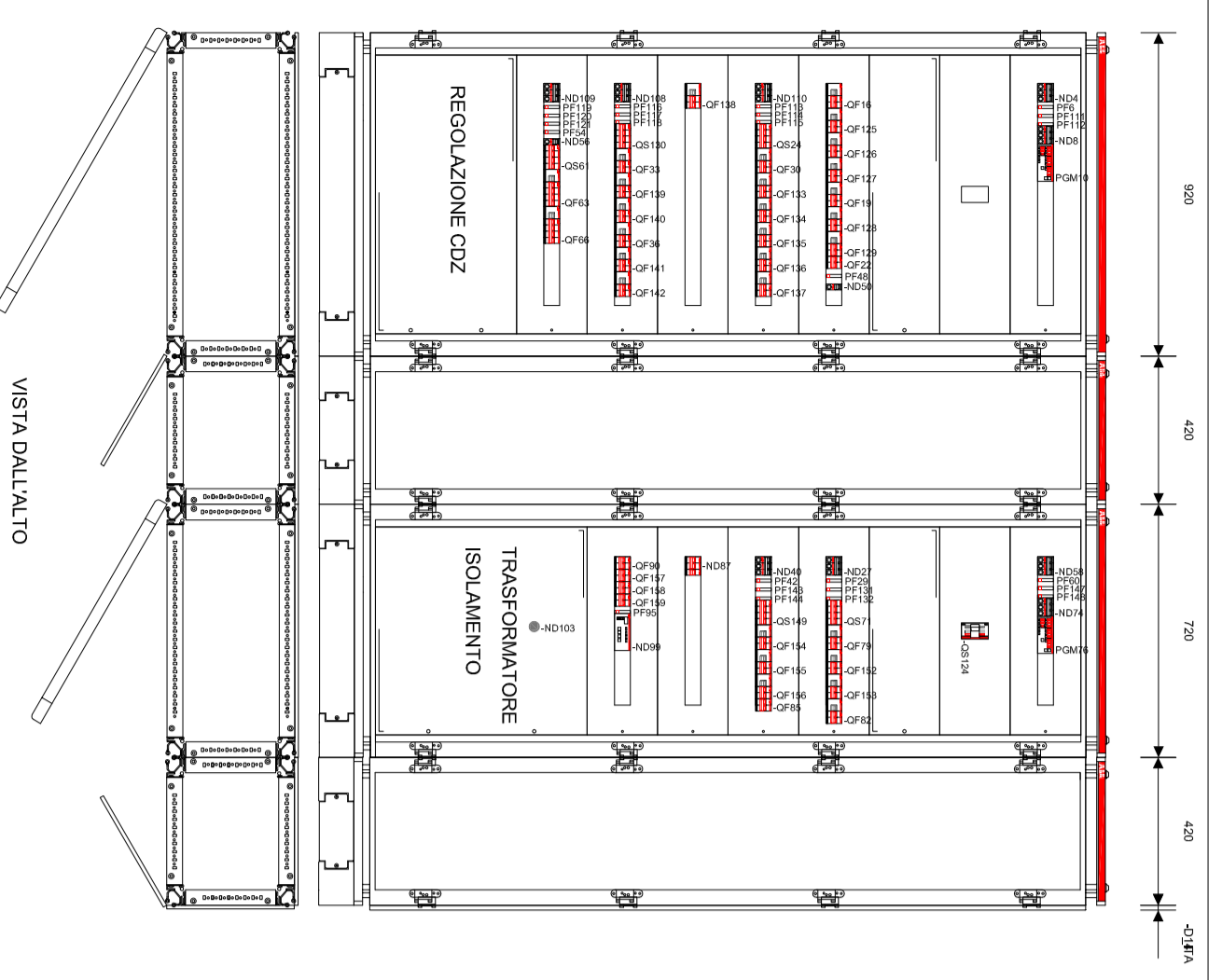
PARTICOLARE MONTAGGIO RIVELATORE DI FUMO A CONTROSOFFITTO



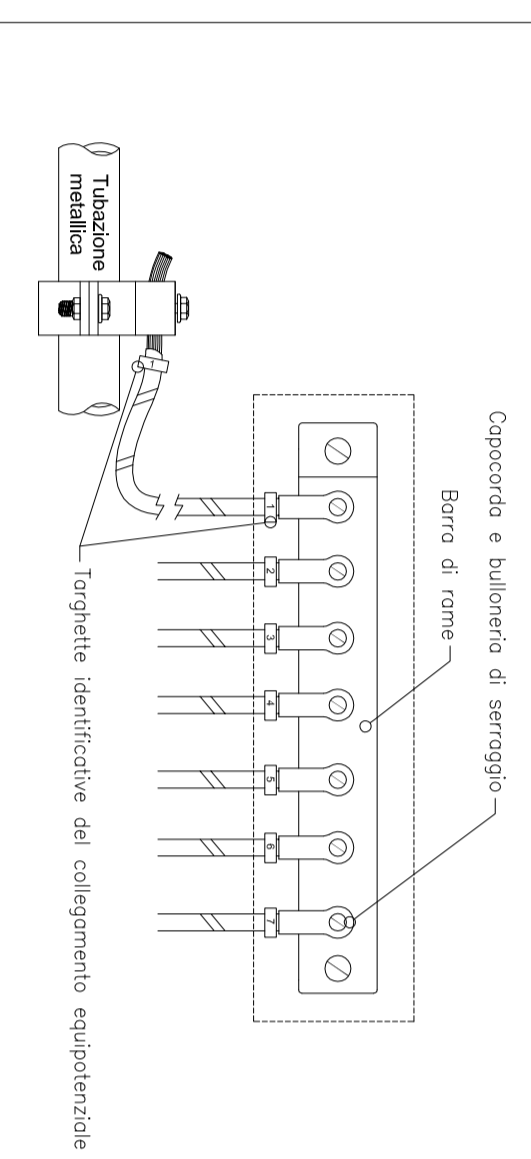
PARTICOLARI QUADRETTI ELETTRICI



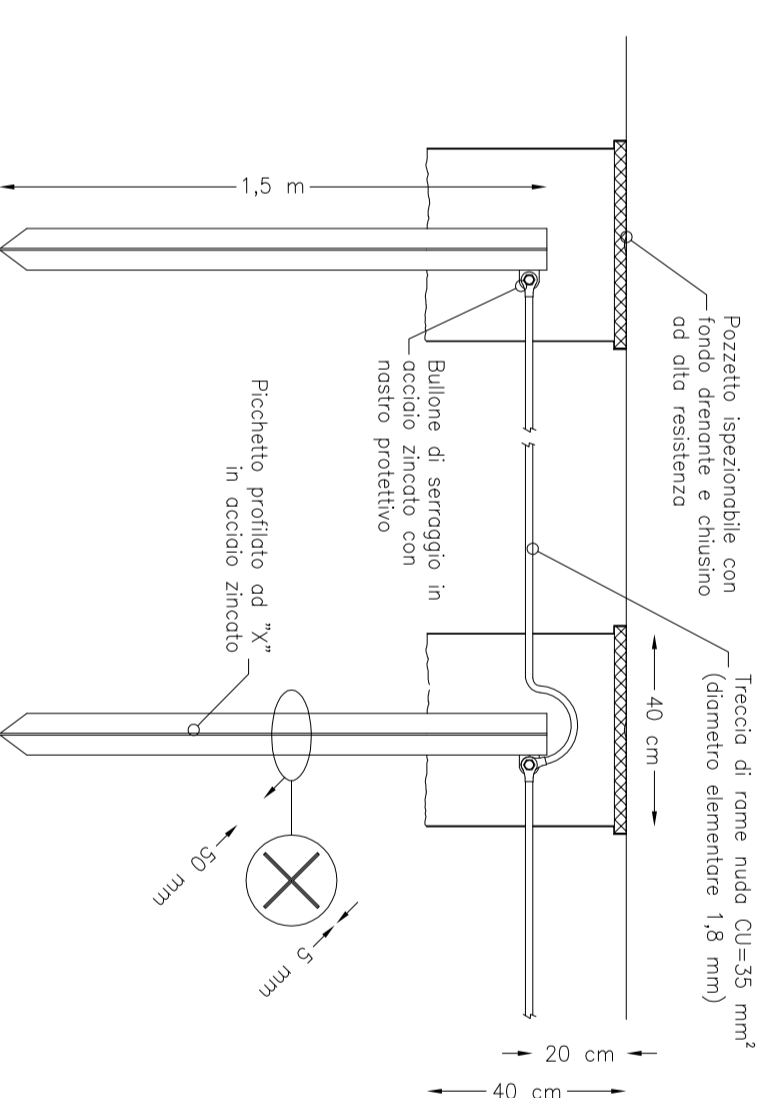
PARTICOLARE QUADRO ELETTRICO GENERALE



PARTICOLARE DEL COLLETTORE EQUIPOTENZIALE



PARTICOLARE DI INSTALLAZIONE DEL DISPENSORE DI TERRA



SERVIZIO SANITARIO NAZIONALE
REGIONE SICILIANA
AZIENDA OSPEDALIERA
OSPEDALI RIUNITI VILLA SOFIA - CERVELLO
SERVIZIO TECNICO

PROGETTO : lavori di manutenzione straordinaria del laboratorio P.M.A. posto al 2° ed al 4° piano del padiglione "A" del P. O. Cervello.

ELABORATO P.IE - PROGETTO - IMPIANTI ELETTRICI E SPECIALI

Particolari Costruttivi

- RELAZIONE TECNICA
- ELABORATI GRAFICI
- COMPARTO METRICO
- ELENCO PREZZI
- ANALISI PREZZI
- CAPITOLATO SPECIALE D'APPALTO
- DOCUMENTAZIONE FOTOGRAFICA

IL PROGETTISTA
(Geom. Giuseppe Monteleone)

IL TECNICO DI SUPPORTO AL R.U.P. E IMPIANTI
(Ing. Antonio Di Belli)

COLLABORATORI ED OPERATORI CAD

collab. architetto geom. Stefano Madia
collab. architetto geom. Antonio Aliberti

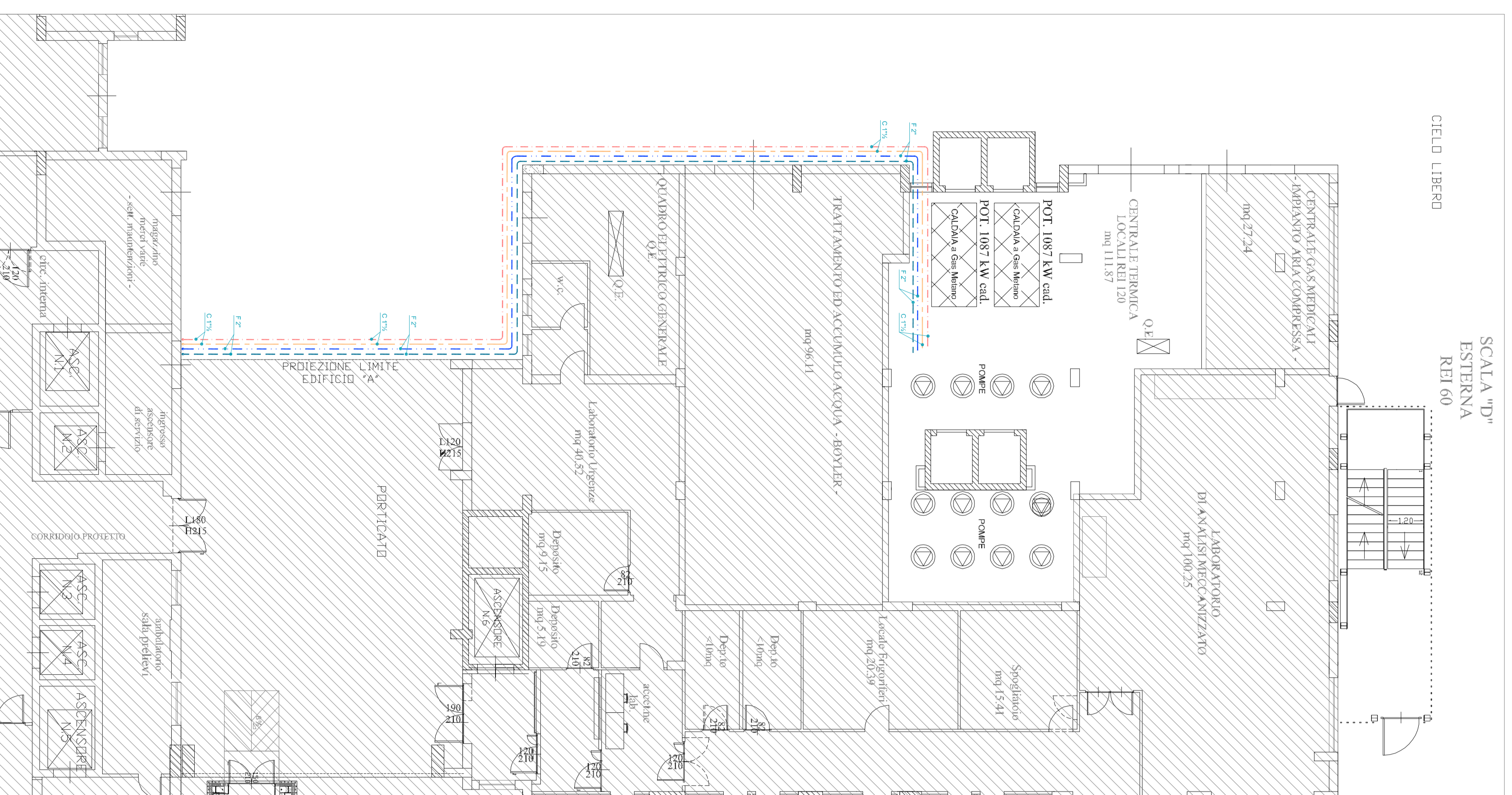
IL R.U.P.
(Geom. Giuseppe Monteleone)

Redazione:
TIPOLOGIA

IL DIRETTORE GENERALE
(Ing. Gerardo Vanni)

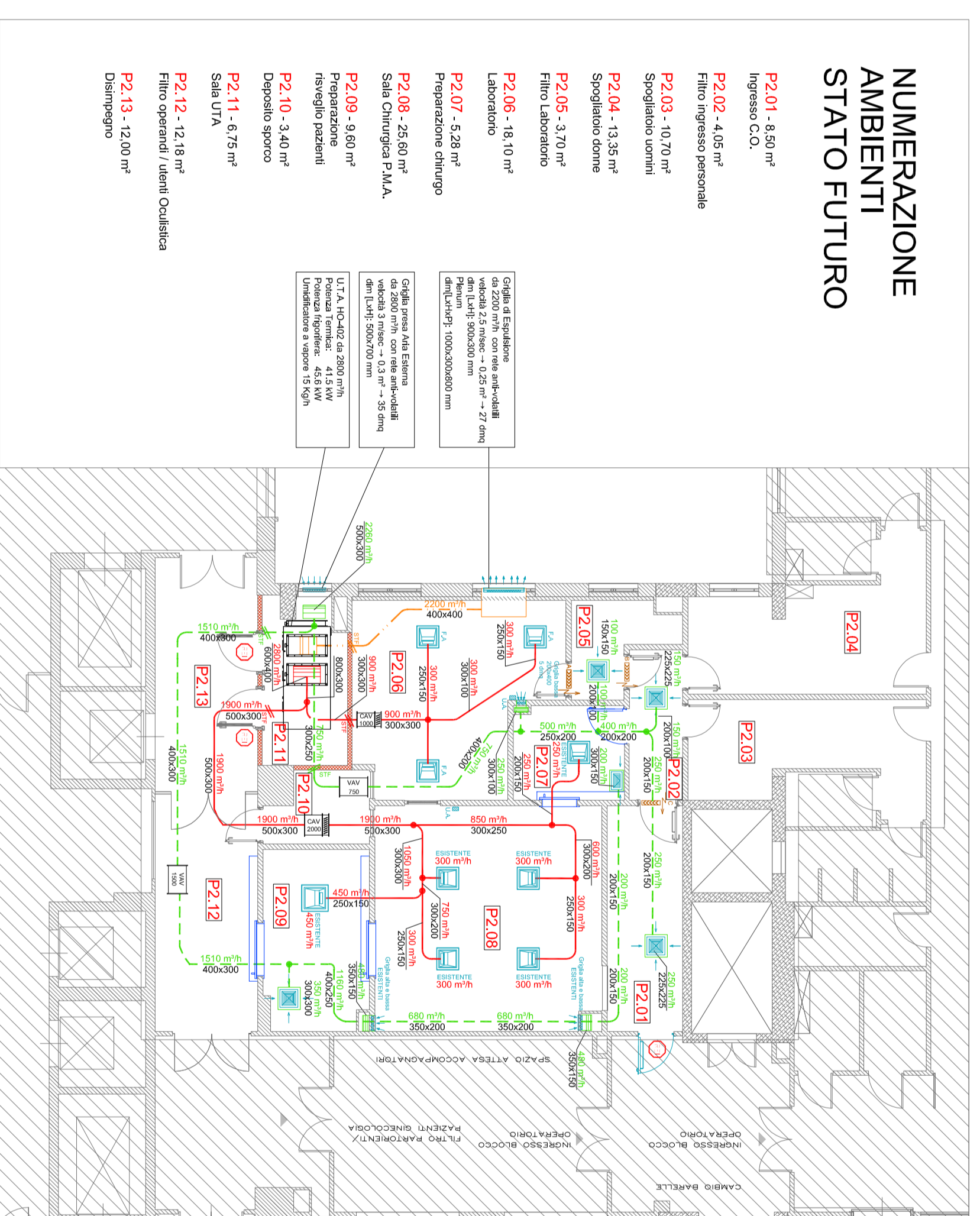
DISEGNO SCALE: varie
N° TAVOLE

P.IE.08



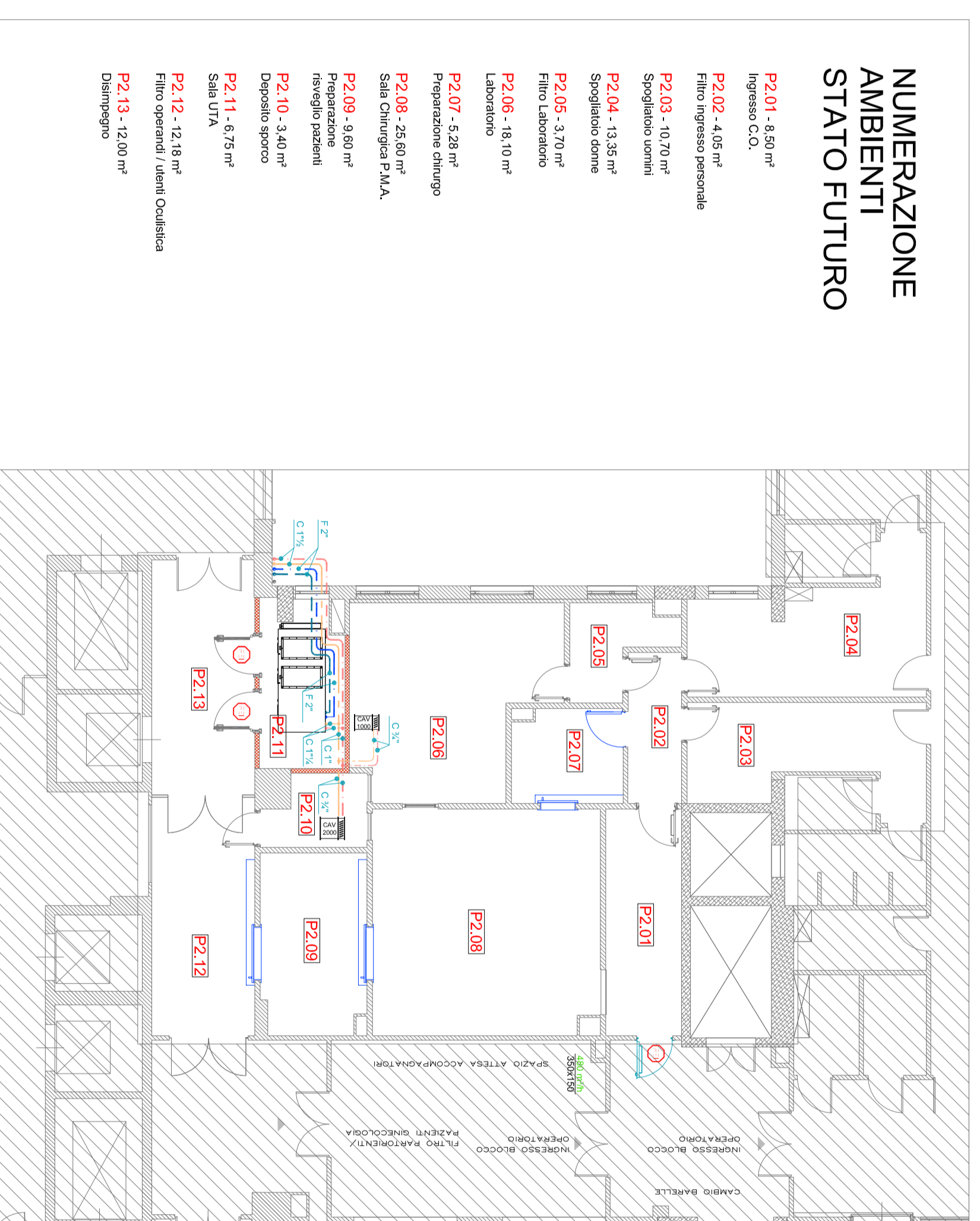
IMPIANTO DI CONDIZIONAMENTO TUBAZIONI PIANO CANTINATO

AREA DI NON INTERVENTO



IMPIANTO DI CONDIZIONAMENTO CANALI PIANO SECONDO

AREA DI NON INTERVENTO



IMPIANTO DI CONDIZIONAMENTO TUBAZIONI PIANO SECONDO

AREA DI NON INTERVENTO

LEGENDA CONDIZIONAMENTO

- canale di Mandata
- canale di Ripresa
- canale di Espulsione
- tubazione mandata caldo post-riscaldamento
- tubazione ritorno caldo post-riscaldamento
- tubazione mandata freddo
- tubazione ritorno freddo
- serranda taglia fuoco
- Diffusore portafiltro assoluto in alluminio con plenum in acciaio Inox AISI 304; F.A. diffusore (507x507x390 - Ø250) dimensioni filtro (457x457x68)
- griglia di ripresa con controlletto e serranda di regolazione
- diffusore quadrangolare e a 3 vie con plenum di collegamento e serranda di regolazione
- regolatore meccanico a portata costante in acciaio con rivestimento isolante e batteria di post-riscaldamento con regolazione
- regolatore elettronico a portata variabile in acciaio con rivestimento isolante
- Griglia di Transito
A: 500 mm/h
B: 400 mm/h
C: 250 mm/h
dim LxH: 400x200 mm
- Unità ambiente per visualizzazione e regolazione temperatura

SERVIZIO SANITARIO NAZIONALE REGIONE SICILIANA AZIENDA OSPEDALIERA OSPEDALI RIUNITI VILLA SOFIA - CERVELLO SERVIZIO TECNICO

PROGETTO : lavori di manutenzione straordinaria del laboratorio P.M.A. posto al 2° ed al 4° piano del padiglione "A" del P.O. Cervello.

ELABORATO

P.I.M. - PROGETTO IMPIANTI MECCANICI
Pianta cantinato e secondo livello:
 - Distribuzione Canali Mandata/Ripresa/Esposizione
 - Distribuzione Tubazioni caldo/freddo

- RELAZIONE TECNICA
- ELABORANTI GRAFICI
- COMPUTO METRICO
- ELENCO PREZZI
- ANALISI PREZZI
- CAPITOLATO SPECIALE D'APPALTO
- DOCUMENTAZIONE FOTOGRAFICA

IL PROGETTISTA
(Geom. Giuseppe Monteleone)

COLLABORATORI ED OPERATORI CAD
 coord. in ammin. geom. Antonio Melicci
 coord. in ammin. geom. Stefano Melicci

IL R.U.P.
(Geom. Giuseppe Monteleone)

IL DIRETTORE GENERALE
(Ing. Genova Verrilli)

DISEGNO SCALA 1/100
N° TAVOLA

P.I.M.03

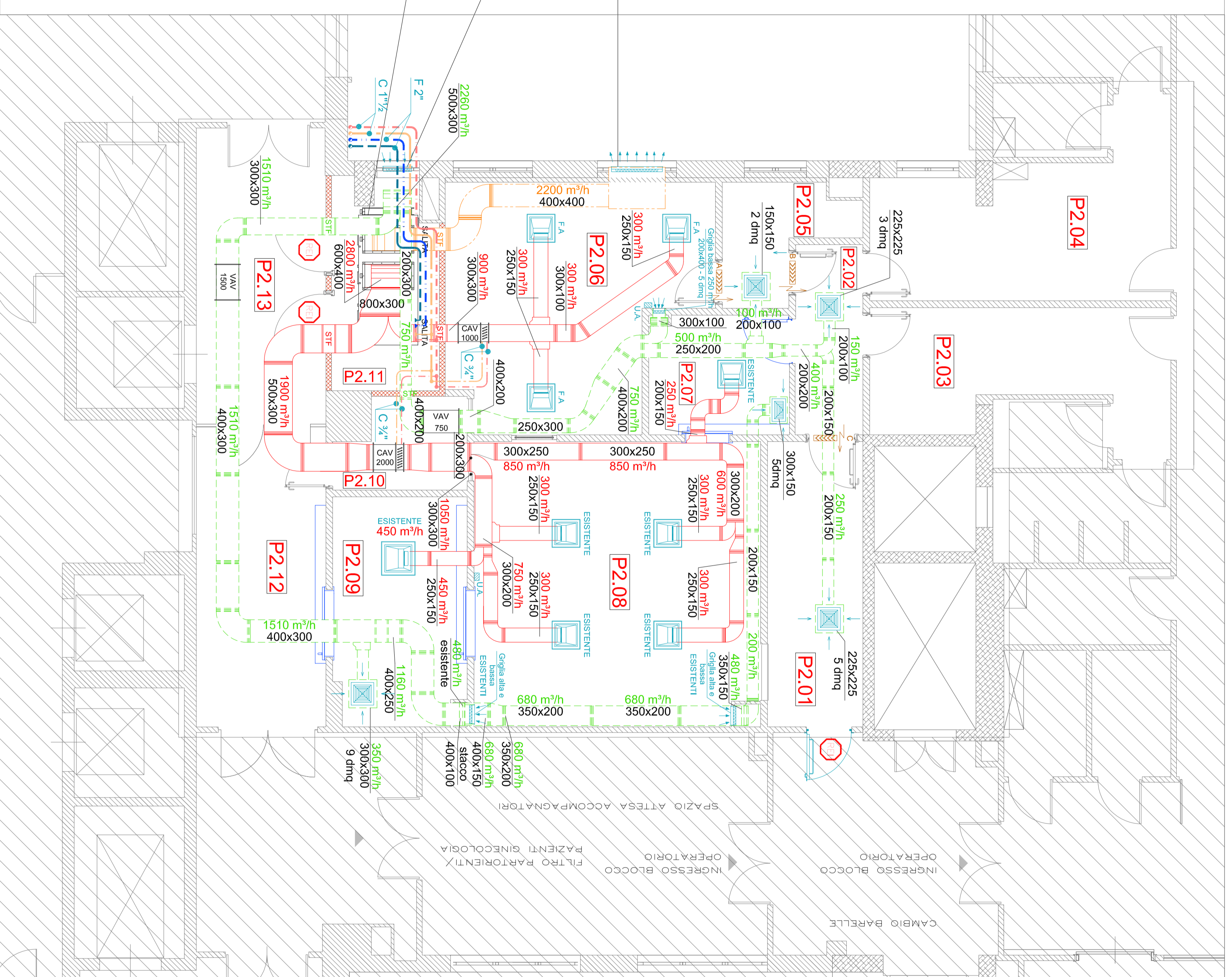
NUMERAZIONE AMBIENTI STATO FUTURO

- P2.01** - 8,50 m²
Ingresso C.O.
- P2.02** - 4,05 m²
Filtro Ingresso personale
- P2.03** - 10,70 m²
Spogliatoio uomini
- P2.04** - 13,35 m²
Spogliatoio donne
- P2.05** - 3,70 m²
Filtro Laboratorio
- P2.06** - 18,10 m²
Laboratorio
- P2.07** - 5,28 m²
Preparazione chirurgo
- P2.08** - 25,60 m²
Sala Chirurgica P.M.A.
- P2.09** - 9,60 m²
Preparazione risveglio pazienti
- P2.10** - 3,40 m²
Deposito sporco
- P2.11** - 6,75 m²
Sala UTA
- P2.12** - 12,18 m²
Filtro operandi / utenti Oculistica
- P2.13** - 12,00 m²
Disimpegno

Griglia di Espulsione da 2200 m³/h con rete anti-volatili velocità 2,5 m/sec → 0,25 m² → 27 dmq
dim [LxH]: 900x300 mm
Plenum dim[LxHxP]: 1000x300x800 mm

Griglia presa Aria Esterna da 2800 m³/h con rete anti-volatili velocità 3 m/sec → 0,3 m² → 35 dmq
dim [LxH]: 500x700 mm

U.T.A. HQ-402 da 2800 m³/h
Potenza Termica: 41,13 kW
Potenza frigorifera: 45,18 kW
Umidificatore a vapore 15 Kg/h



IMPIANTO DI CONDIZIONAMENTO CANALI PIANO SECONDO

AREA DI NON INTERVENTO

LEGENDA CONDIZIONAMENTO

- canale di Mandata
- canale di Ripresa
- canale di Espulsione
- tubazione mandata caldo post-riscaldamento
- tubazione ritorno caldo post-riscaldamento
- tubazione mandata freddo
- tubazione ritorno freddo
- seranda taglia fuoco
- F.A.
- STF
- VAV
- diffusore quadrangolare e a 3 vie con plenum di collegamento e seranda di regolazione
- regolatore meccanico a portata costante in acciaio con rivestimento isolante e batteria di post-riscaldamento con regolazione
- regolatore elettronico a portata variabile in acciaio con rivestimento isolante
- Griglia di Transito
- A: 300 m³/h
dm [LxH]: 500x200 mm
- B: 400 m³/h
dm [LxH]: 400x200 mm
- C: 250 m³/h
dm [LxH]: 400x200 mm
- Unità ambiente per visualizzazione e regolazione temperatura

SERVIZIO SANITARIO NAZIONALE
AZIENDA OSPEDALIERA
REGIONE SICILIANA
OSPEDALI RIUNITI VILLA SOFIA - CERVELLO
SERVIZIO TECNICO

PROGETTO : lavori di manutenzione straordinaria del laboratorio P.M.A. posto al 2° ed al 4° piano del padiglione "A" del P.O. Cervello.

ELABORATO
P.I.M. - PROGETTO IMPIANTI MECCANICI
Pianta secondo livello:
- Impianto di Climatizzazione:
- Distribuzione Canali Mandata/Ripresa/Esulsione
- Distribuzione Tubazioni caldo/freddo

- RELAZIONE TECNICA
- ELABORANTI GRAFICI
- COMPUTO METRICO
- ELENCO PREZZI
- ANALISI PREZZI
- CAPITOLATO SPECIALE D'APPALTO
- DOCUMENTAZIONE FOTOGRAFICA

IL PROGETTISTA
(Geom. Giuseppe Monteleone)

IL TECNICO DI SUPPORTO AL R.U.P. E IMPIANTI
(Ing. Antonio Di Balli)

COLLABORATORI ED OPERATORI CAD
coordinatore amministrativo: geom. Stefano Melillo
coordinatore tecnico: geom. Antonio Melillo

IL R.U.P.
(Geom. Giuseppe Monteleone)

Renditore:
N° TAVOLA
P.I.M.04

IL DIRETTORE GENERALE
(Ing. Genova Verrilli)

SERVIZIO SANITARIO NAZIONALE
REGIONE SICILIANA
AZIENDA OSPEDALIERA
OSPEDALI RIUNITI VILLA SOFIA - CERVELLO
SERVIZIO TECNICO

PROGETTO : lavori di manutenzione straordinaria del laboratorio P.M.A. posto al 2° ed al 4° piano del padiglione "A" del P.O. Cervello.

ELABORATO

P.IM - PROGETTO IMPIANTI MECCANICI

Schemi Impianto di Climatizzazione:

- Collegamento Centrale Termo-frigorifera
- Distribuzione Tubazioni Sala chirurgica e Laboratorio
- Regolazione Ambiente Sala chirurgica e Laboratorio

- RELAZIONE TECNICA
- ELABORATI GRAFICI
- COMPUTO METRICO
- ELENCO PREZZI
- ANALISI PREZZI
- CAPITOLATO SPECIALE D'APPALTO
- DOCUMENTAZIONE FOTOGRAFICA

IL TECNICO DI SUPPORTO AL R.U.P. E IMPIANTI
(Ing. Antonino Di Bella)

IL R.U.P.
(Geom. Giuseppe Monteleone)

IL DIRETTORE GENERALE
(Ing. Gervasio Venuti)

IL PROGETTISTA
(Geom. Giuseppe Monteleone)

COLLABORATORI ED OPERATORI CAD

coad.re amm.vo geom. Stefano Mollica
coad.re amm.vo geom. Antonino Allavilla

Revisione: _____

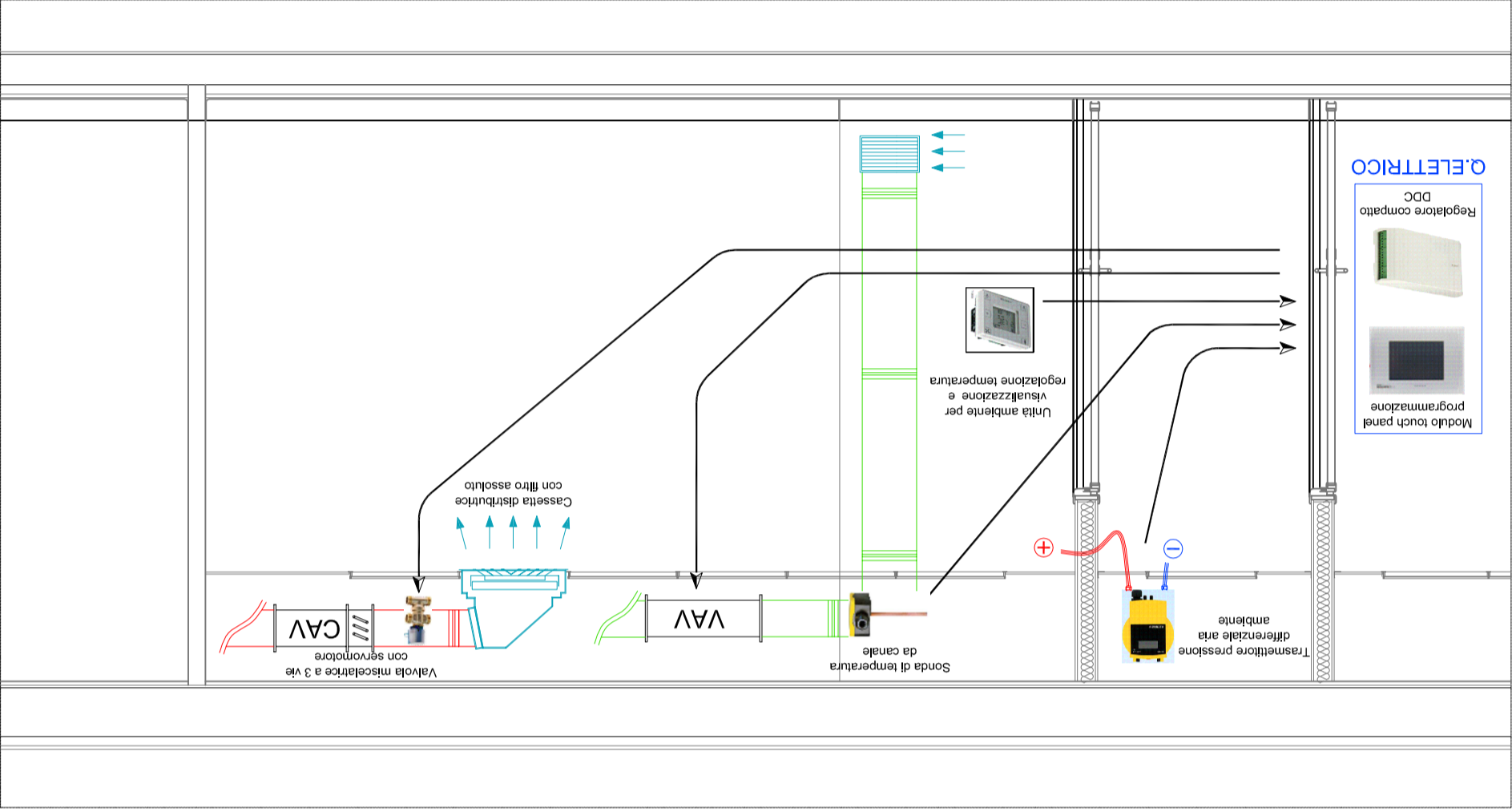
TITOLO _____

DISEGNO SCALA: -

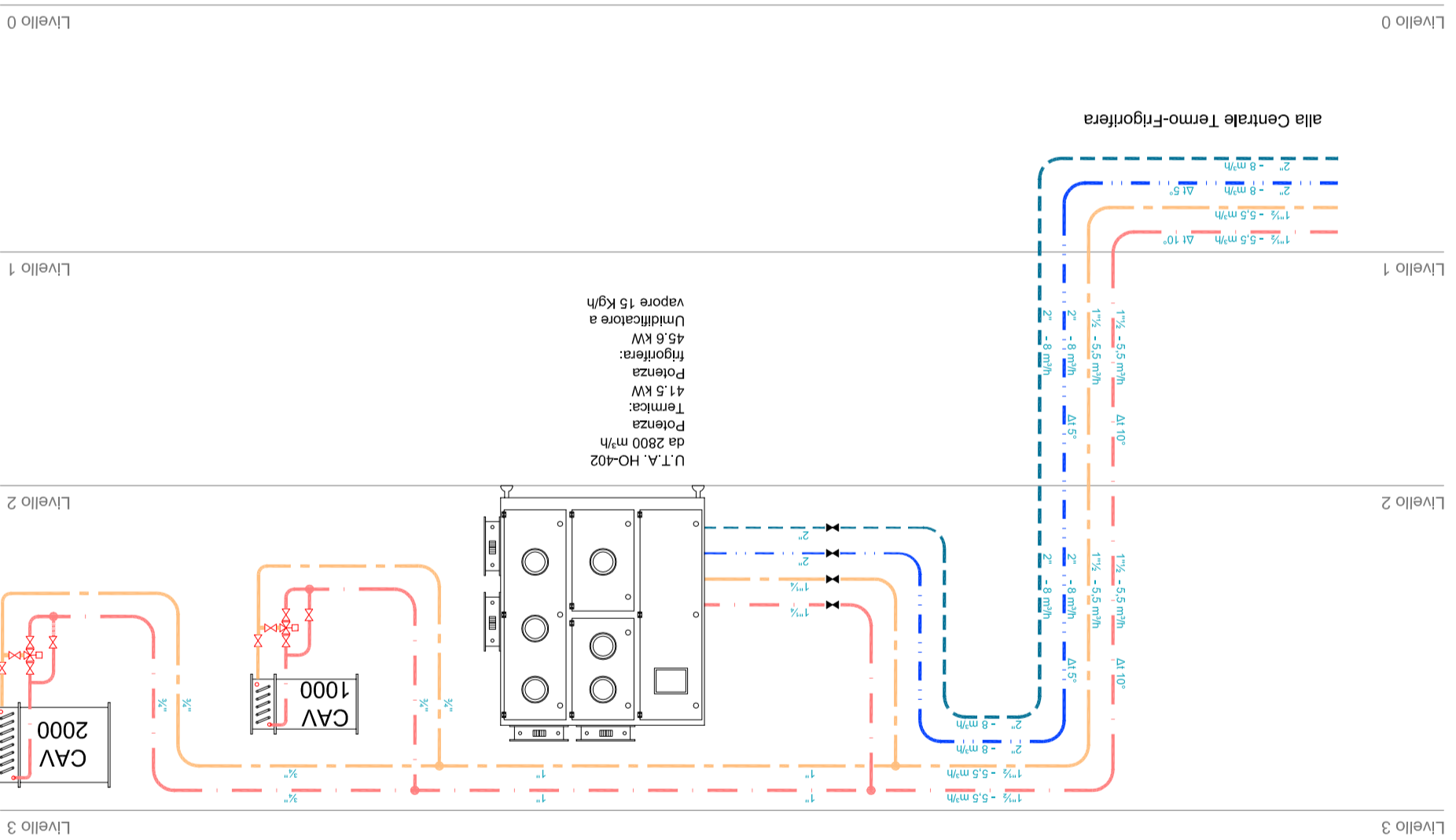
N° TAVOLA _____

P.IM.05

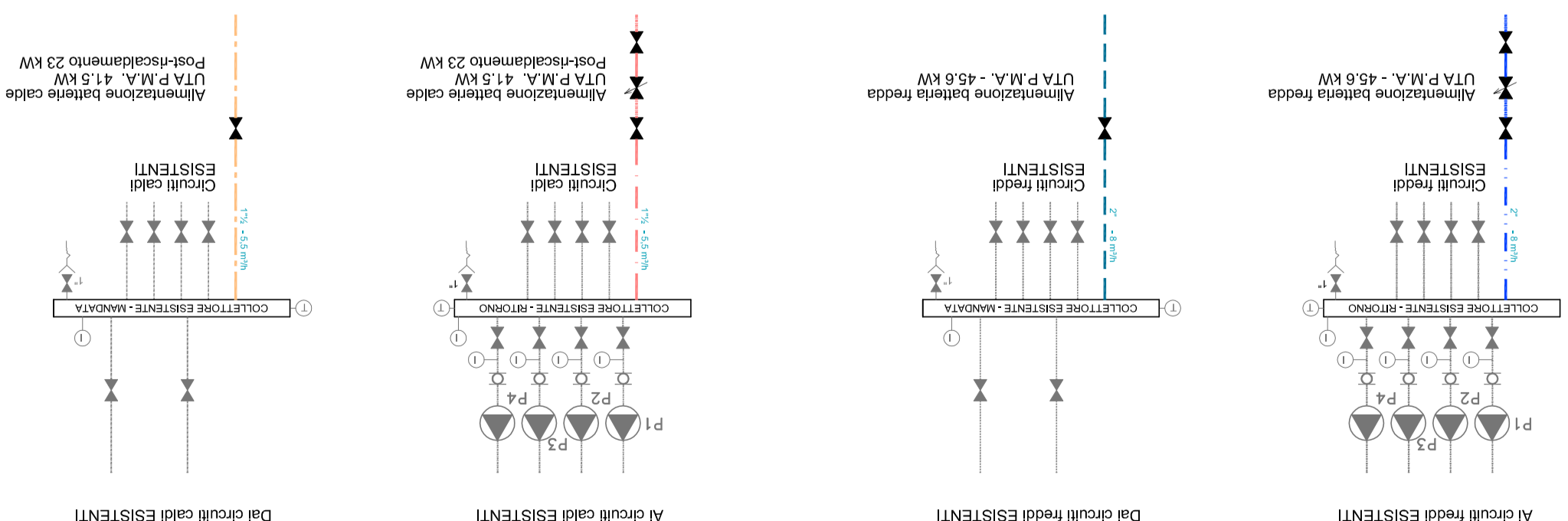
SCHEMA REGOLAZIONE AMBIENTE PER SALA CHIRURGICA E LABORATORIO P.M.A.



SCHEMA DISTRIBUZIONE TUBAZIONI PER SALA CHIRURGICA E LABORATORIO P.M.A.

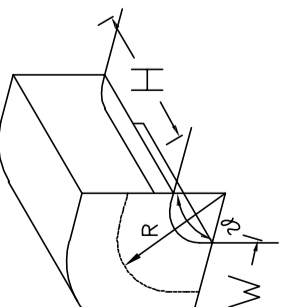


SCHEMA COLLEGAMENTO ALLA CENTRALE TERMO-FRIGORIFERA

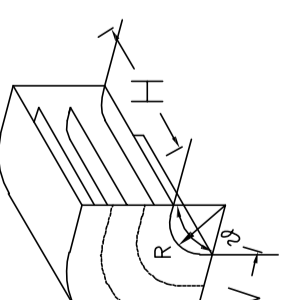


PARTICOLARE - FABBRICAZIONE E POSA CANALI

CURVA NORMALE
W ≤ 400 mm



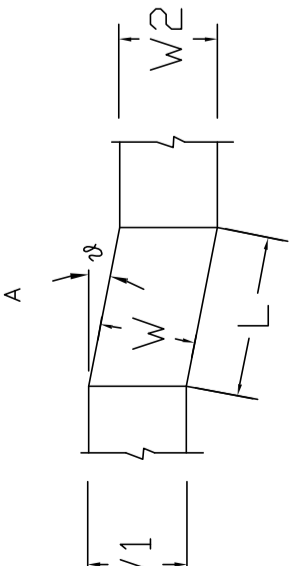
CURVA CON PROFILI DIREZIONALI
W > 400 mm



STANDARD R = 3 / 2 W
A RAGGIO STRETTO R = W

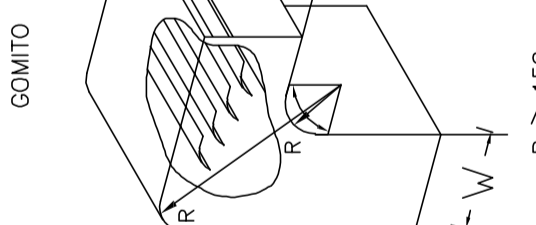
STANDARD R = W
A RAGGIO STRETTO R = W/2

SALTI DI QUOTA



W1 = W2 = W
φ ≤ 15

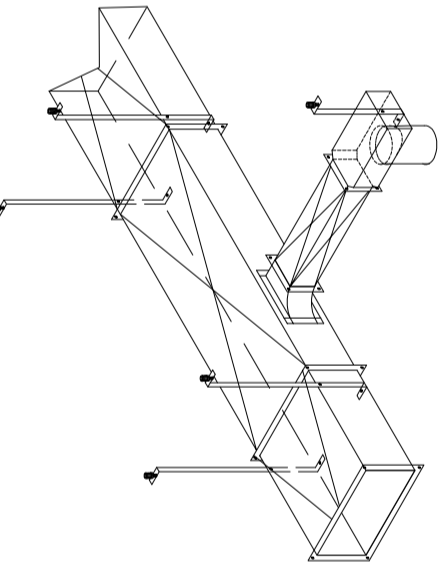
W1 = W2 = W
φ ≤ 30



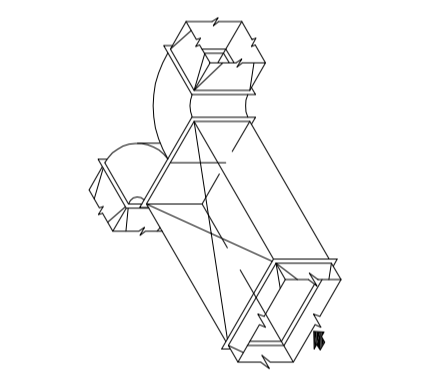
GOMITO

R ≥ 150 mm

PARTICOLARE - DIRAMAZIONI CONDOTTO ARIA



DIRAMAZIONE STATICA CON CAPITATORE

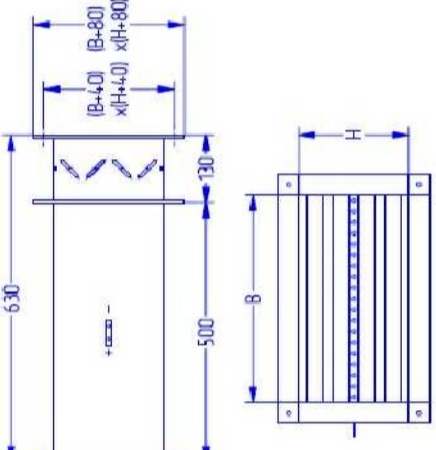


DIRAMAZIONE DINAMICA CON DEFLETTORI

PARTICOLARE - REGOLATORE PORTATA ELETTRICO (VAV)



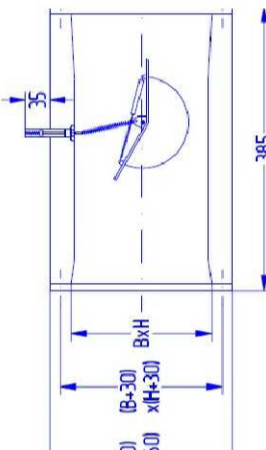
B x H (mm)	q _v (m³/h)	q _v (%)	q _{max} (%)
200 x 110	790	15-100	15-100
300 x 110	1190	15-100	15-100
400 x 110	1580	15-100	15-100
500 x 110	1980	15-100	15-100
600 x 110	2380	15-100	15-100
800 x 110	3170	15-100	15-100
200 x 210	1510	15-100	15-100
300 x 210	2270	15-100	15-100
400 x 210	3020	15-100	15-100
500 x 210	3780	15-100	15-100
600 x 210	4540	15-100	15-100
800 x 210	6050	15-100	15-100
1000 x 210	7560	15-100	15-100
300 x 310	3350	15-100	15-100
400 x 310	4460	15-100	15-100
500 x 310	5580	15-100	15-100
600 x 310	6700	15-100	15-100
800 x 310	8930	15-100	15-100
1000 x 310	11160	15-100	15-100
1200 x 310	13390	15-100	15-100



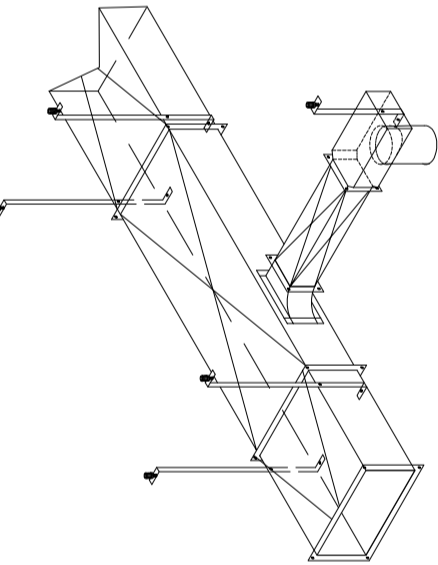
PARTICOLARE - REGOLATORE PORTATA MECCANICO (CAV)



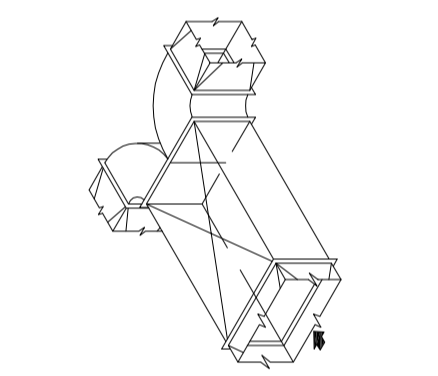
B x H (mm)	q _v (m³/h)	ΔP = 100 Pa	L _{max} (dB)
250	48	47	43
300	57	54	48
350	66	61	53
400	75	68	58
450	84	75	63
500	93	82	68
550	102	89	73
600	111	96	78
650	120	103	83
700	129	110	88
750	138	117	93
800	147	124	98
850	156	131	103
900	165	138	108
950	174	145	113
1000	183	152	118
1050	192	159	123
1100	201	166	128
1150	210	173	133
1200	219	180	138
1250	228	187	143
1300	237	194	148
1350	246	201	153
1400	255	208	158
1450	264	215	163
1500	273	222	168
1550	282	229	173
1600	291	236	178
1650	300	243	183
1700	309	250	188
1750	318	257	193
1800	327	264	198
1850	336	271	203
1900	345	278	208
1950	354	285	213
2000	363	292	218
2050	372	299	223
2100	381	306	228
2150	390	313	233
2200	399	320	238
2250	408	327	243
2300	417	334	248
2350	426	341	253
2400	435	348	258
2450	444	355	263
2500	453	362	268
2550	462	369	273
2600	471	376	278
2650	480	383	283
2700	489	390	288
2750	498	397	293
2800	507	404	298
2850	516	411	303
2900	525	418	308
2950	534	425	313
3000	543	432	318
3050	552	439	323
3100	561	446	328
3150	570	453	333
3200	579	460	338
3250	588	467	343
3300	597	474	348
3350	606	481	353
3400	615	488	358
3450	624	495	363
3500	633	502	368
3550	642	509	373
3600	651	516	378
3650	660	523	383
3700	669	530	388
3750	678	537	393
3800	687	544	398
3850	696	551	403
3900	705	558	408
3950	714	565	413
4000	723	572	418
4050	732	579	423
4100	741	586	428
4150	750	593	433
4200	759	600	438
4250	768	607	443
4300	777	614	448
4350	786	621	453
4400	795	628	458
4450	804	635	463
4500	813	642	468
4550	822	649	473
4600	831	656	478
4650	840	663	483
4700	849	670	488
4750	858	677	493
4800	867	684	498
4850	876	691	503
4900	885	698	508
4950	894	705	513
5000	903	712	518



PARTICOLARE - DIRAMAZIONI CONDOTTO ARIA



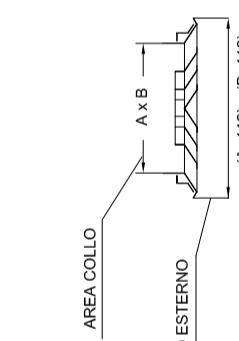
DIRAMAZIONE STATICA CON CAPITATORE



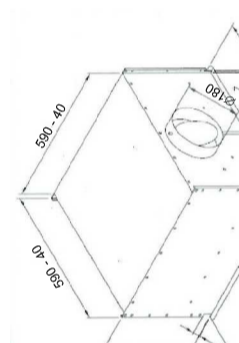
DIRAMAZIONE DINAMICA CON DEFLETTORI

PARTICOLARE - DIFFUSORI ARIA

DIFFUSORE QUADRANGOLARE

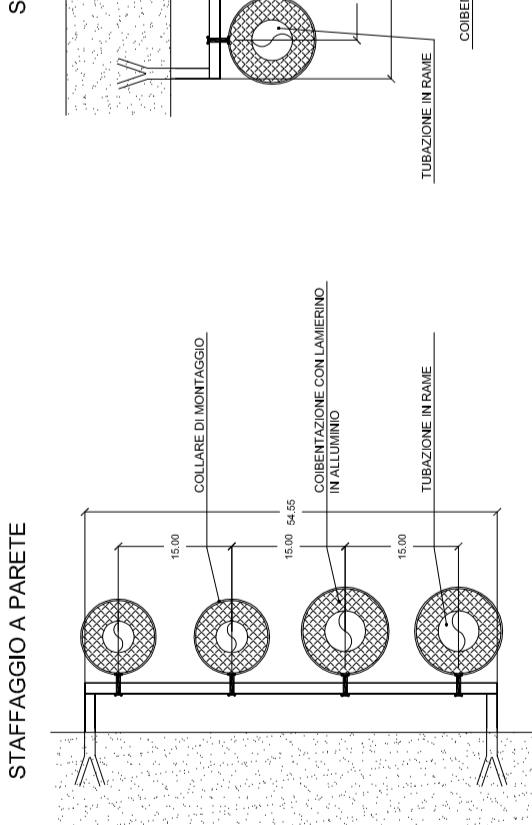


DIFFUSORE CON FILTRO ASSOLUTO



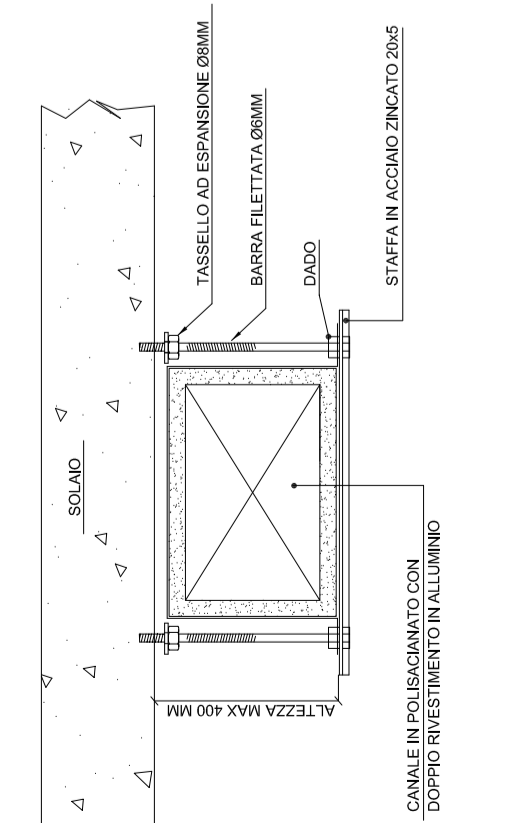
F.A.C. (LAMP) S45x50x80

PARTICOLARE - STAFFAGGIO TUBAZIONI
SCALA 1:10



INTERASSE STAFFE ± 1,2 M

PARTICOLARE SUPPORTO CANALE



SERVIZIO SANITARIO NAZIONALE
REGIONE SICILIANA

AZIENDA OSPEDALIERA

OSPEDALI RIUNITI VILLA SOFIA - CERVELLO

SERVIZIO TECNICO

PROGETTO : lavori di manutenzione straordinaria del laboratorio P.M.A. posto al 2° ed al 4° piano del padiglione "A" del P.O. Cervello.

ELABORATO

P.IM - PROGETTO IMPIANTI MECCANICI

**Particolari costruttivi:
Impianto di Climatizzazione:**

- RELAZIONE TECNICA
- ELABORATI GRAFICI
- COMPUTO METRICO
- ELENCO PREZZI
- ANALISI PREZZI
- CAPITOLATO SPECIALE D'APPALTO
- DOCUMENTAZIONE FOTOGRAFICA

IL PROGETTISTA
(Geom. Giuseppe Monteleone)

IL TECNICO DI SUPPORTO AL R.U.P. E IMPIANTI
(Ing. Antonio Di Bella)

COLLABORATORI ED OPERATORI CAD

coad.re amm.vo geom. Stefano Mollica
coad.re amm.vo geom. Antonino Allavilla

IL R.U.P.
(Geom. Giuseppe Monteleone)

Revisione:

DESIGNO SCALA: **1/10**

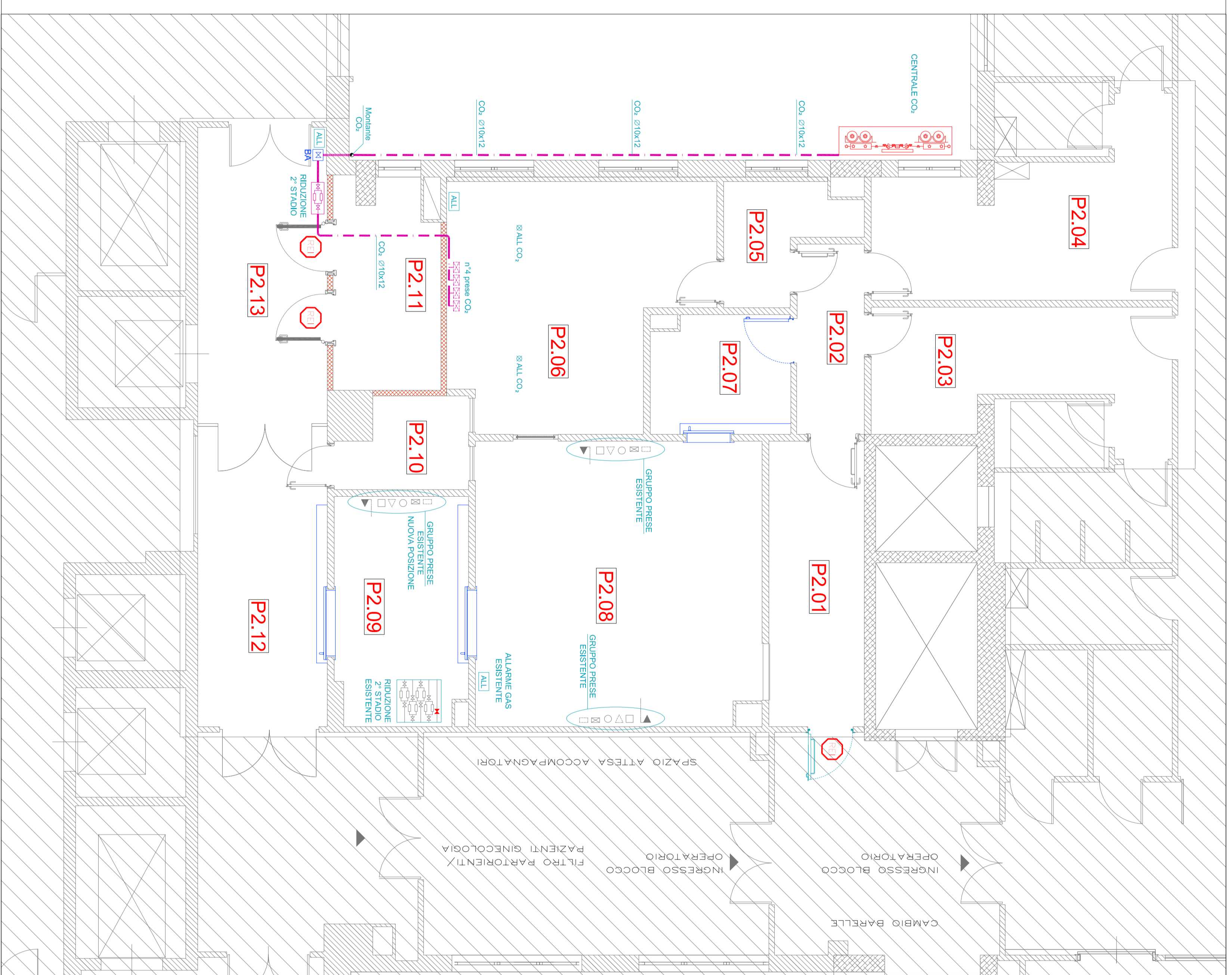
N° TAVOLA

IL DIRETTORE GENERALE
(Ing. Gervasio Venuti)

P.IM.06

NUMERAZIONE AMBIENTI STATO FUTURO

- P2.01** - 8,50 m²
Ingresso C.O.
- P2.02** - 4,05 m²
Filtro Ingresso personale
- P2.03** - 10,70 m²
Spogliatoio uomini
- P2.04** - 13,35 m²
Spogliatoio donne
- P2.05** - 3,70 m²
Filtro Laboratorio
- P2.06** - 18,10 m²
Laboratorio
- P2.07** - 5,28 m²
Preparazione chirurgo
- P2.08** - 25,60 m²
Sala Chirurgica P.M.A.
- P2.09** - 9,60 m²
Preparazione
risveglio pazienti
- P2.10** - 3,40 m²
Deposito sporto
- P2.11** - 6,75 m²
Sala UTA
- P2.12** - 12,18 m²
Filtro operandi / utenti Oculistica
- P2.13** - 12,00 m²
Disimpegno



IMPIANTO GAS CO₂ e TERMINALI MEDICALI ESISTENTI PIANO SECONDO

AREA DI NON INTERVENTO

LEGENDA GAS MEDICALI

- tubazione anidride carbonica (CO₂)
- ☒ presa a parete per aria compressa
- presa a parete per aria medicale
- presa a parete per ossigeno terapeutico
- ▽ presa a parete per protossido di azoto
- presa a parete per vuoto
- ▲ presa a parete evacuazione
- unità termiate attiva SOEGA - VENTURI
- ☒ presa a parete per anidride carbonica (CO₂)
- ☒ gruppo riduzione 2° stadio di tipo doppio
- ☒ gruppo interno blocco area (emergenza)
- BA allarme di piano per gas medicali
- ALL CO₂ sensore per CO₂

SERVIZIO SANITARIO NAZIONALE
AZIENDA OSPEDALIERA
REGIONE SICILIANA
OSPEDALI RIUNITI VILLA SOFIA - CERVELLO
SERVIZIO TECNICO

PROGETTO : lavori di manutenzione straordinaria del
laboratorio P.M.A. posto al 2° ed al 4° piano del padiglione "A"
del P. O. Cervello.

ELABORATO

P.I.M. - PROGETTO IMPIANTI MECCANICI
Pianta secondo livello:
- Impianto Gas CO₂: Distribuzione

- RELAZIONE TECNICA
- ELABORATI GRAFICI
- COMPUTO METRICO
- ELENCO PREZZI
- ANALISI PREZZI
- CAPITOLATO SPECIALE D'APPALTO
- DOCUMENTAZIONE FOTOGRAFICA

IL PROGETTISTA
(Geom. Giuseppe Monteleone)

IL TECNICO DI SUPPORTO AL R.U.P. E IMPIANTI
(Ing. Antonio Di Bella)

COLLABORATORI ED OPERATORI CAD

coordinatore tecnico: spem, Stefano Madala
coordinatore amministrativo: spem, Antonino Alvanella

IL R.U.P.
(Geom. Giuseppe Monteleone)

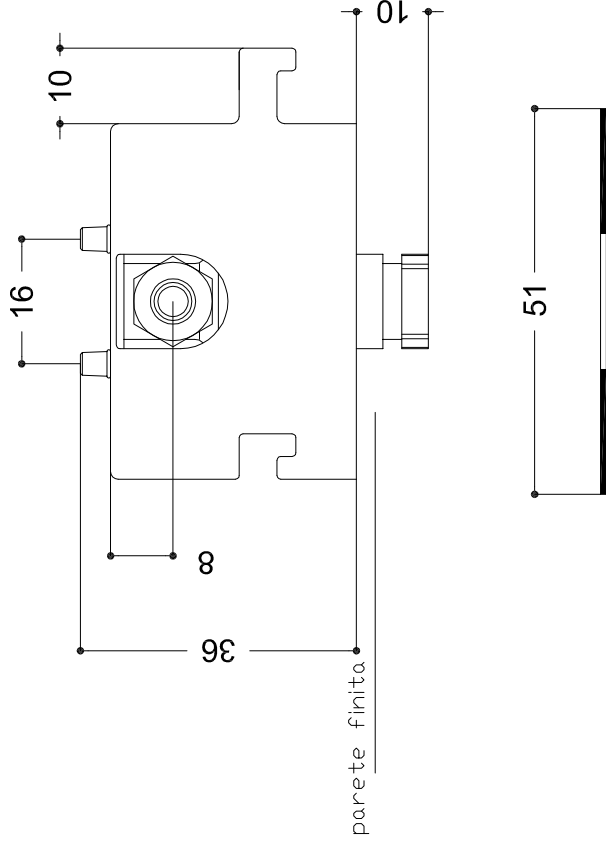
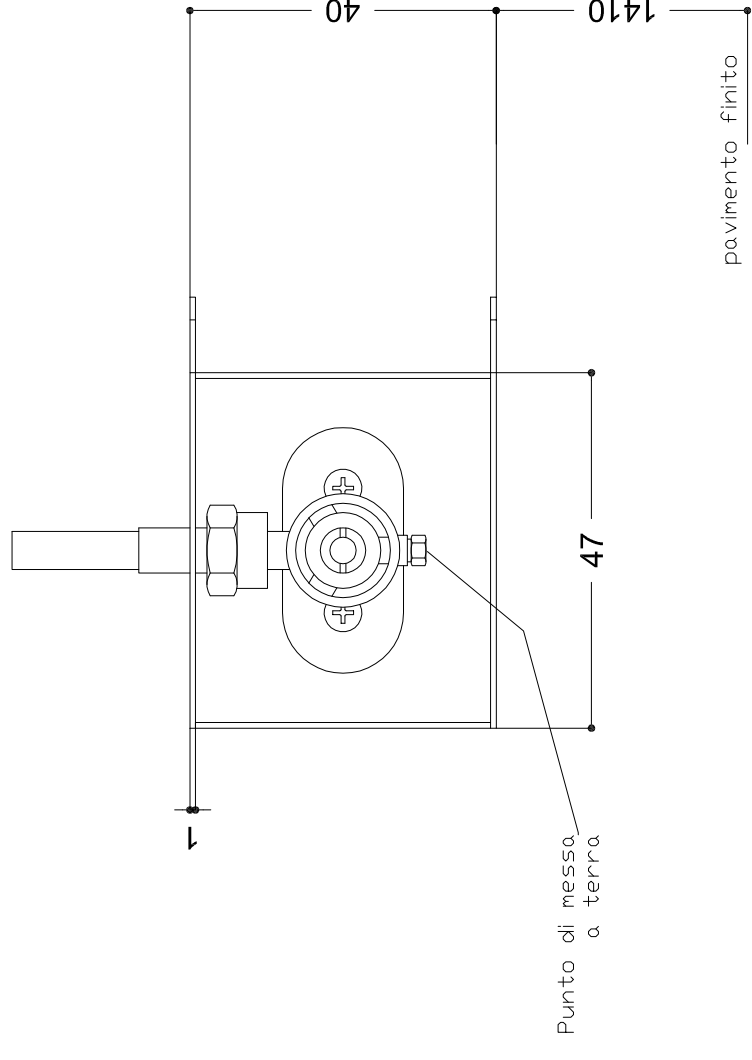
Revisione: _____
DISEGNO SCALE: 1/50
N° TAVOLA

IL DIRETTORE GENERALE
(Ing. Giovanni Vanni)

TITOLO

P.I.M.07

POSIZIONAMENTO PRESA A PARETE DA INCASSO

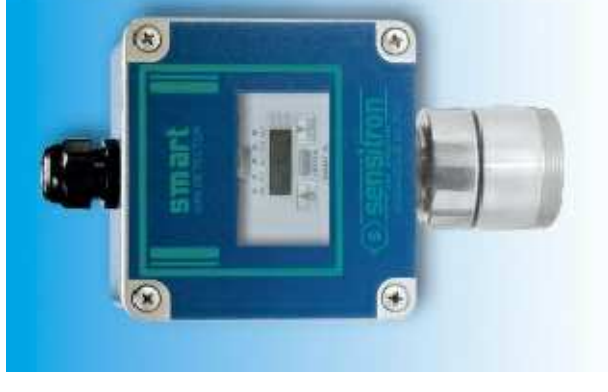


UNITA' DI RIVELAZIONE ED ALLARME

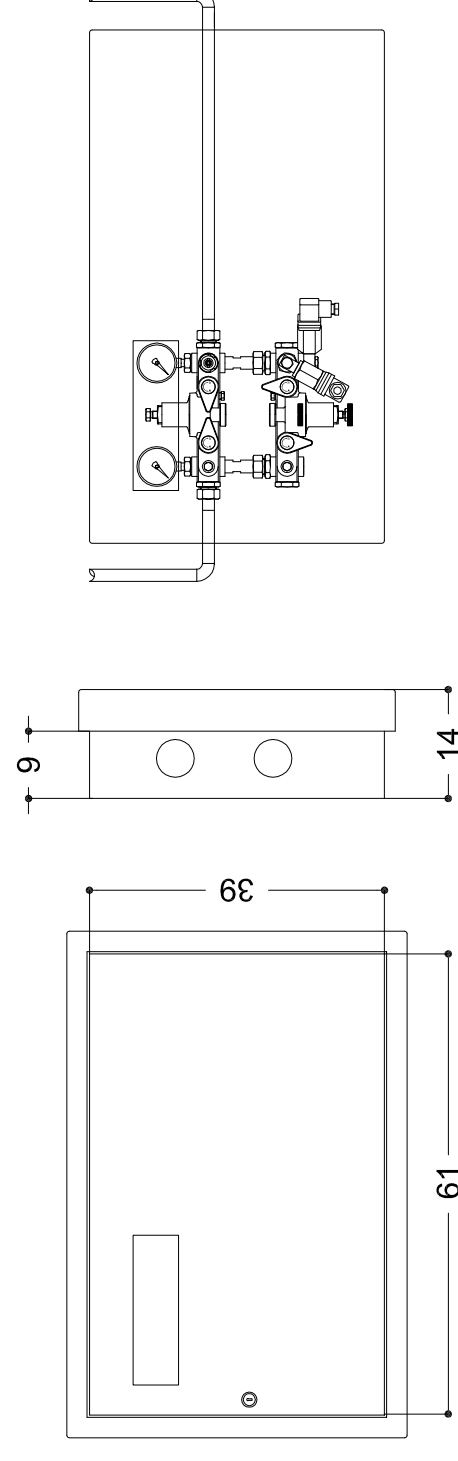


Unita' di monitoraggio e allarme da
5 ingressi analogici

Sensore gas CO₂



GRUPPO RIDUZIONE II° STADIO DOPPIO



SERVIZIO SANITARIO NAZIONALE
REGIONE SICILIANA
AZIENDA OSPEDALIERA

OSPEDALI RIUNITI VILLA SOFIA - CERVELLO
SERVIZIO TECNICO

PROGETTO : lavori di manutenzione straordinaria del
laboratorio P.M.A. posto al 2° ed al 4° piano del padiglione "A"
del P.O. Cervello.

ELABORATO

P.IM - PROGETTO IMPIANTI MECCANICI

**Particolari costruttivi
- Impianto Gas CO₂**

- RELAZIONE TECNICA
- ELABORATI GRAFICI
- COMPUTO METRICO
- ELENCO PREZZI
- ANALISI PREZZI
- CAPITOLATO SPECIALE D'APPALTO
- DOCUMENTAZIONE FOTOGRAFICA

IL PROGETTISTA
(Geom. Giuseppe Monteleone)

IL TECNICO DI SUPPORTO AL R.U.P. E IMPIANTI
(Ing. Antonino Di Bella)

COLLABORATORI ED OPERATORI CAD

coad.re amm.vo geom. Stefano Mollica

coad.re amm.vo geom. Antonino Altavilla

IL R.U.P.
(Geom. Giuseppe Monteleone)

Revisione:

DISEGNO SCALA: **1/10**

TITOLO

N° TAVOLA

P.IM.08

IL DIRETTORE GENERALE
(Ing. Gervasio Venuti)