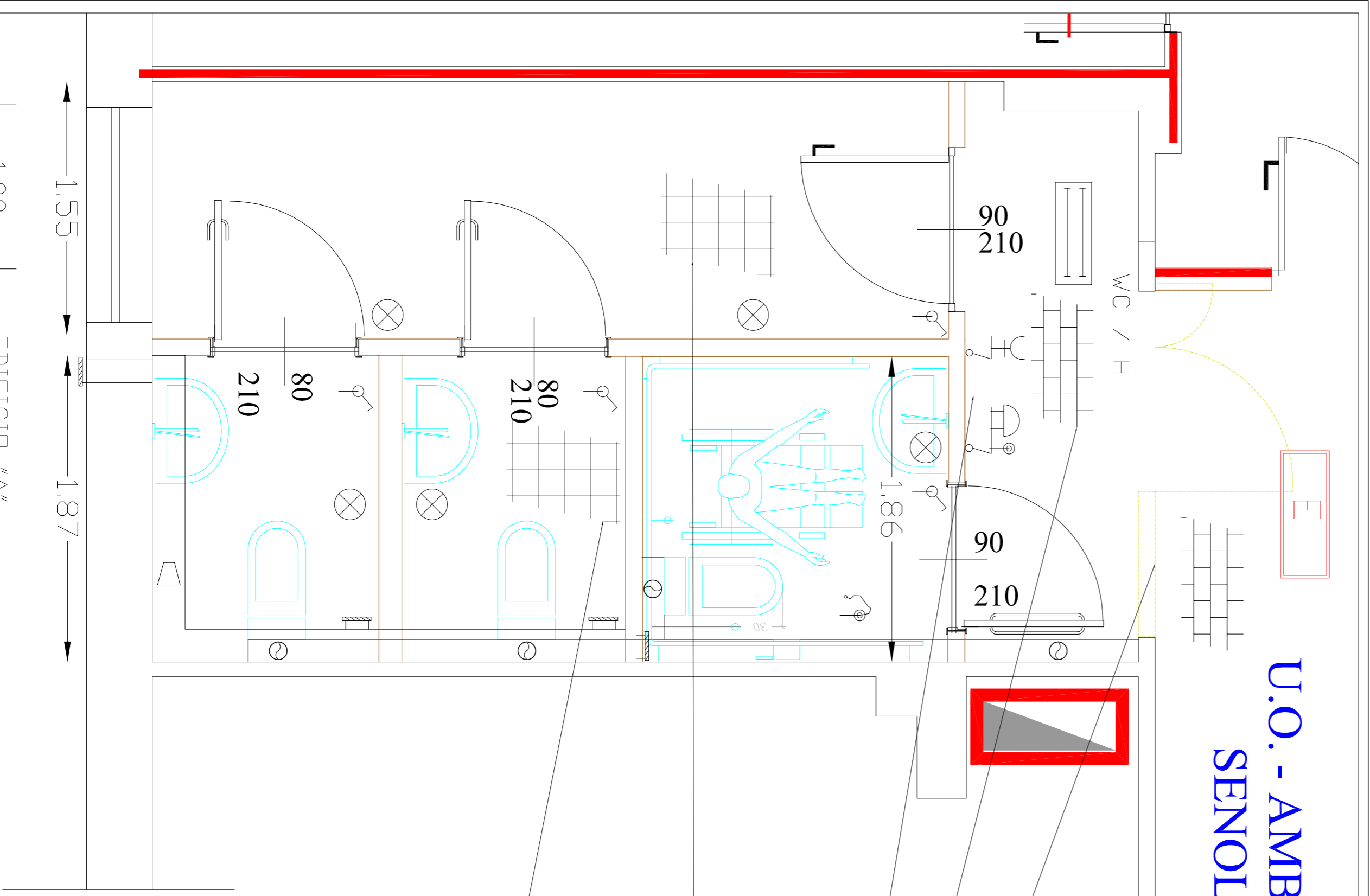


U.O. - AMBULATORI SENOLOGIA



rif. 21.01.17 DISMISSIONE INFISSI
rif. 21.01.05.02 DISMISSIONE MURATURE

Pavimento Come Corridoio
Pulizia/Lucidatura rif. 5.18.1
Pareti / Soffitti - Rif. 11.03.06
Finitura idropittura lavabile per usi sanitari

Pavimento per Servizi Igienici rif. 5.07
Zoccolotto a becco di civetta rif. 05.16.01
Pareti con rifinitura ad idropittura per ambienti sanitari
rif. 11.03.06 - Colori a scelta della D.L.

Pavimento per Servizi Igienici rif. 5.07
Zoccolotto a becco di civetta rif. 05.16.01
Pareti piastrellate fino a h 2,30 c.c.a. rif. 05.09
Colori a scelta della D.L.

Comune di Palermo

Azienda Ospedaliera
"Ospedali Riuniti Villa Sofia - V. Cervello"
Sede Legale Viale Strasburgo n.233 - 90146 Palermo
Unità Ospedaliera Presidio - V. Cervello"
Via Trabucco n.180 - 90146 Palermo
Comando Prov. V.P.F. di Palermo - Prot. n.24634

Adeguamento alle Norme di Prevenzione Incendi
PROGETTO ESECUTIVO
Lavori di Compartimentazione REI/EI
altre Opere Minori
Padiglioni
"A"; "B"; "C"; "D"; "E"; "G"; "H"; "F"; Loc. Tec.
Presidio Ospedaliero "V. Cervello"
Sede Operativa, Via Trabucco, n. 180 - 90146 Palermo

Compartimentazioni REI ed Altre opere di prevenzione incendi

PARTICOLARI COSTRUTTIVI
Edif. "A" - P.6°
Spostamento Servizi Igienici
Locali ad uso WC

Tav.
CA-P6

Revisione
02

Progettista
Ing. Nicola Cipolla

Disegn.

Scala
VARIE

Comittente

Controllo emissione

Data

File name

Note



CIDOLLA E ASSOCIATI
Ingegneri, architetti, ingegneri edili e di protezione
Tav. CA-P6
Tel. Fax: 091 - 220556 - cell. 347 727147