

SERVIZIO SANITARIO NAZIONALE
REGIONE SICILIANA
AZIENDA OSPEDALIERA
OSPEDALI RIUNITI VILLA SOFIA - CERVELLO
SERVIZIO TECNICO

PROGETTO : Progetto per la costruzione della BIOBANCA
nei locali di piano seminterrato del campus
" Franco e Petra Cullino " Divisione di
Ematologia II del P.O. Cervello

ELABORATO : PIANIMETRA LOCALE LABORATORIO - SEZIONE

- RELAZIONE TECNICA
- RELAZIONE TECNICA AMMINI
- ELABORATI GRAFICI
- COMPUTO METRICO
- ANALISI PREZZI
- CAPITOLATO SPECIALE D'APPALTO
- DOCUMENTAZIONE FOTOGRAFICA
- F.P.C.

IL PROGETTISTA
(ogni campo a se)

IL RESPONSABILE TECNICO
DELLA PROGETTAZIONE
(Ing. Antonio Mitrani)

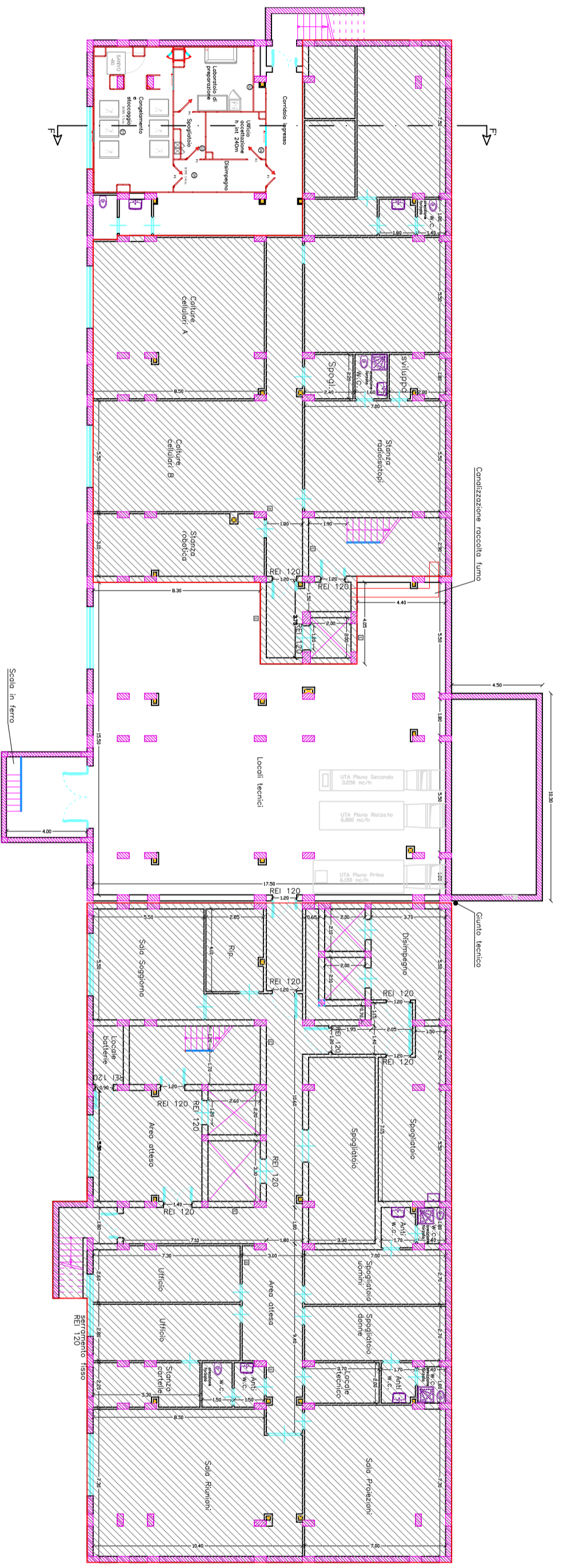
COLLABORATORI ED OPERATORI CAD
(ogni campo a se)

IL R.U.P.
(ogni campo a se)

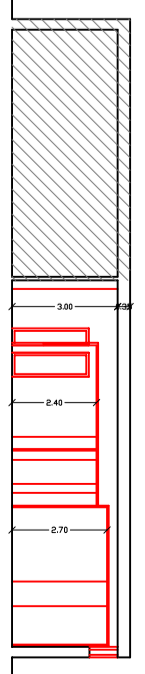
REDAZIONE
CORSO SCALE
N° 16
16

IL DIRETTORE GENERALE
(Ing. Giovanni Vanni)

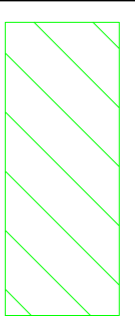
AREA NON INTERESSATA DALL'INTERNO DELLA BIOBANCA



PIANTA PIANO SEMINTERRATO Scala 1/100



SEZIONE FF' Scala 1/100



ZONA OGGETTO DI INTERVENTO

SERVIZIO SANITARIO NAZIONALE
REGIONE SICILIANA
AZIENDA OSPEDALIERA
OSPEDALI RIUNITI VILLA SOFIA - CERVELLO
SERVIZIO TECNICO

PROGETTO : Progetto per la costruzione della BIOBANCA
nei locali di piano seminterrato del campus
"Franco e Piersi Cutino" Divisione di
Ematologia II del P.O. Cervello

ELABORATO LAYOUT STATO DI FATTO

- RELAZIONE TECNICA
- RELAZIONE TECNICA IMPIANTI
- ELABORATI GRAFICI
- COMPUTO METRICO
- ELENCO PREZZI
- ANALISI PREZZI
- CAPITOLATO SPECIALE D'APPALTO
- DOCUMENTAZIONE FOTOGRAFICA
- P.S.C.

IL PROGETTISTA
(geom. Giuseppe Monteleone)

IL DIRIGENTE TECNICO
DELL'U.O.C. SERVIZIO TECNICO
(Ing. Antonio Marsala)

COLLABORATORI ED OPERATORI CAD
geom. Antonio Alavilla
geom. Stefano Madia

IL R.U.P.
(geom. Giuseppe Monteleone)

Revisioni

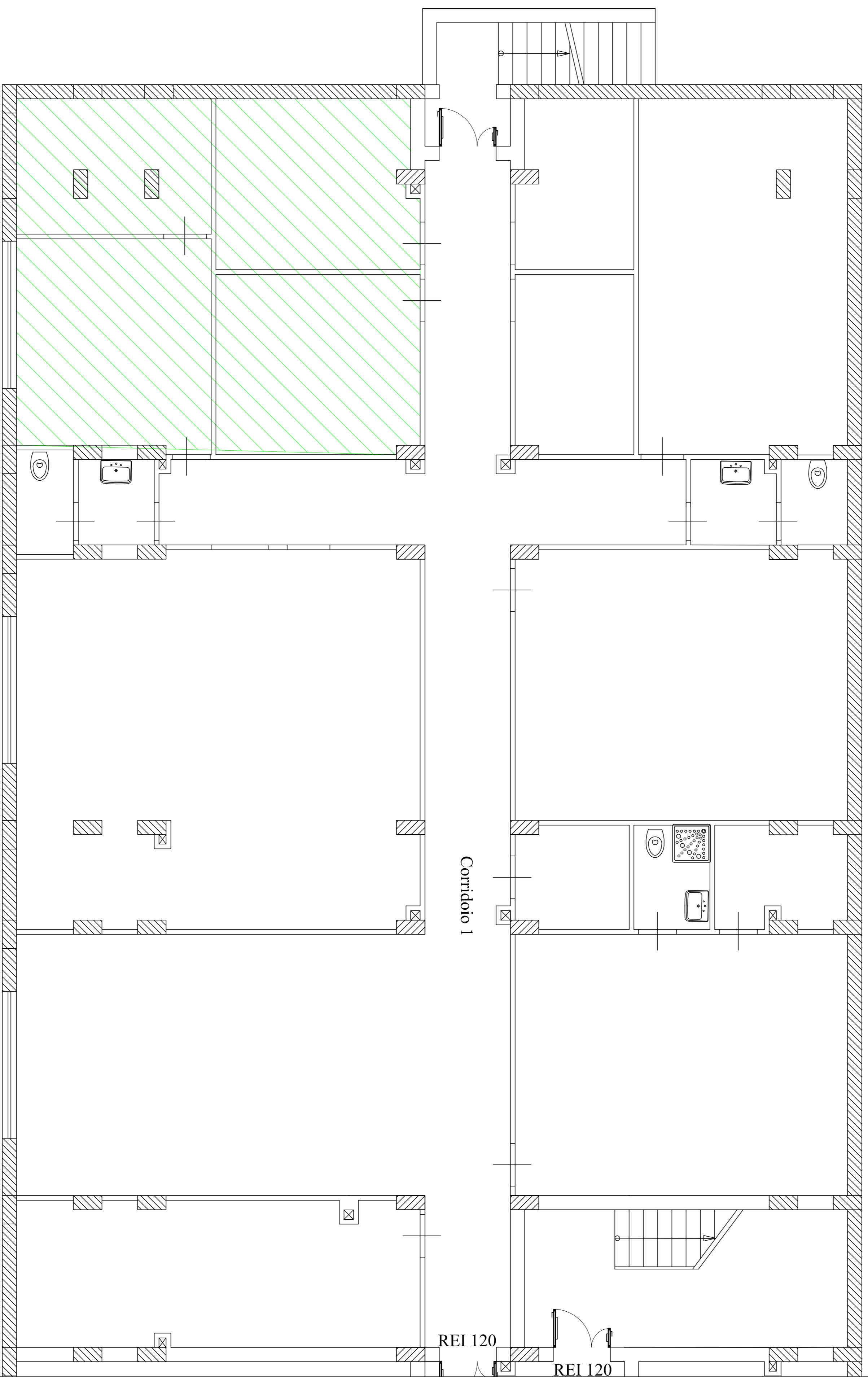
DISEGNO SCALA: 1:50

IL DIRETTORE GENERALE
(Ing. Carvasio Venia)

TITOLO

N° TAVOLA

02



PIANO SEMINTERRATO

SERVIZIO SANITARIO NAZIONALE
REGIONE SICILIANA
AZIENDA OSPEDALIERA
OSPEDALI RIUNITI VILLA SOFIA - CERVELLO
SERVIZIO TECNICO

PROGETTO : Progetto per la costruzione della BIOBANCA
nei locali di piano seminterrato del campus
" Franco e Piera Cutino " Divisione di
Ematologia II del P.O. Cervello

ELABORATO

LAYOUT DI PROGETTO - PARETI PREFABBRICATE

- | | |
|---|---|
| <input type="checkbox"/> RELAZIONE TECNICA | <input type="checkbox"/> CAPITOLATO SPECIALE DAPPALTO |
| <input type="checkbox"/> RELAZIONE TECNICA IMPIANTI | <input type="checkbox"/> DOCUMENTAZIONE FOTOGRAFICA |
| <input checked="" type="checkbox"/> ELABORATI GRAFICI | <input type="checkbox"/> PSC |
| <input type="checkbox"/> COMPUTO METRICO | |
| <input type="checkbox"/> ELENCO PREZZI | |
| <input type="checkbox"/> ANALISI PREZZI | |

IL PROGETTISTA
(geom. Giuseppe Monteleone)

IL DIRIGENTE TECNICO
DELL'U.O.C. SERVIZIO TECNICO
(Ing. Antonio Marsala)

COLLABORATORI ED OPERATORI CAD

IL R.U.P.
(geom. Giuseppe Monteleone)

geom. Antonio Alavilla

geom. Giuseppe Monteleone

geom. Stefano Mallica

Revisioni

DISEGNO SCALA: **1:50**

TITOLO

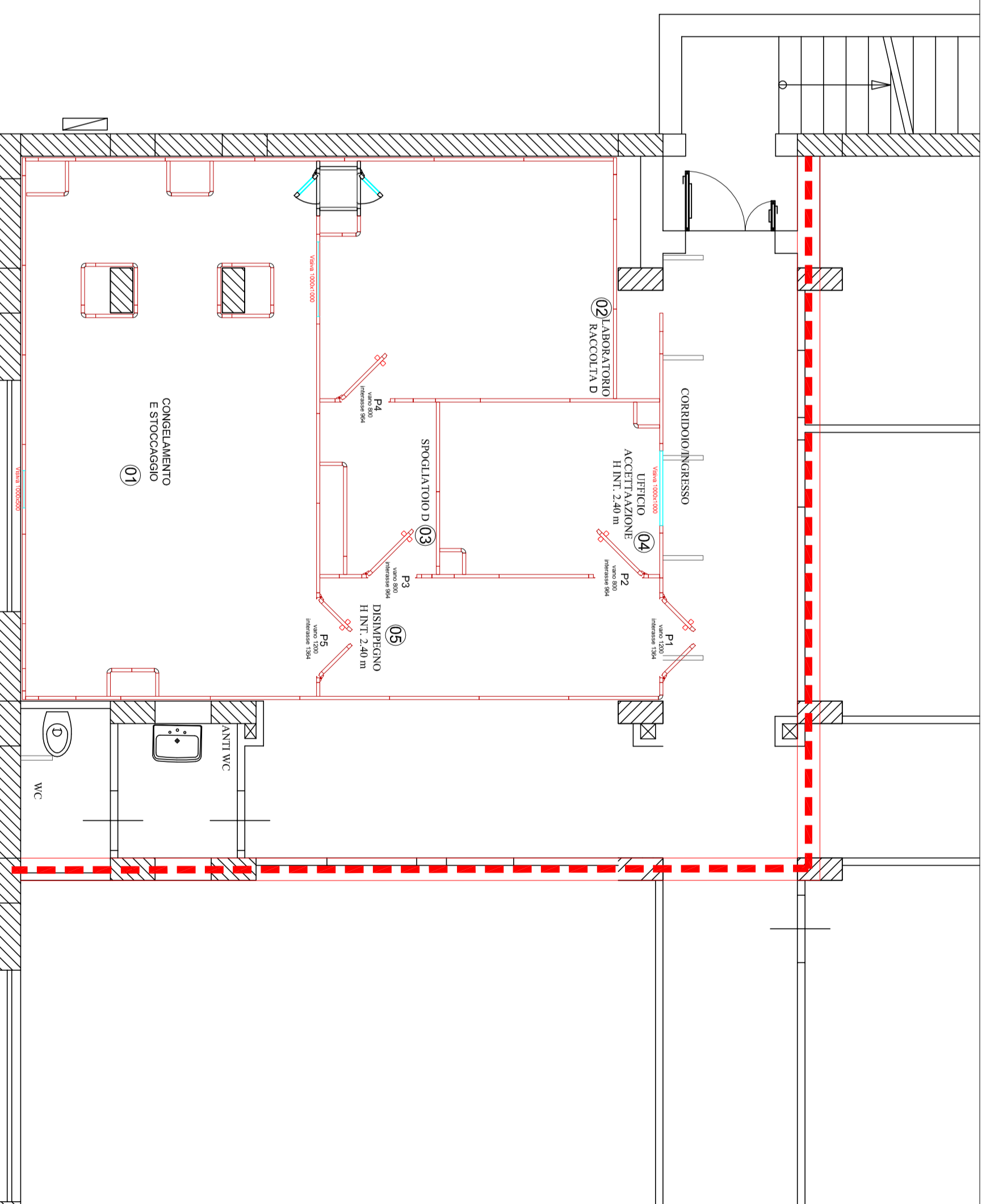
N° TAVOLA

03

IL DIRETTORE GENERALE
(Ing. Cerasio Venuti)



STRUTTURA DI COMPARTIMENTAZIONE
PROVVISORIA REI 120



PIANO SEMINTERRATO

SERVIZIO SANITARIO NAZIONALE
REGIONE SICILIANA
AZIENDA OSPEDALIERA
OSPEDALI RIUNITI VILLA SOFIA - CERVELLO
SERVIZIO TECNICO

PROGETTO : Progetto per la costruzione della BIOBANCA
nei locali di piano seminterrato del campus
" Franco e Piera Cutino " Divisione di
Ematologia II del P.O. Cervello

ELABORATO

LAYOUT DI PROGETTO - CONTROSOFFITTI

- | | |
|---|--|
| <input type="checkbox"/> RELAZIONE TECNICA | <input type="checkbox"/> CAPITOLATO SPECIALE D'APPALTO |
| <input type="checkbox"/> RELAZIONE TECNICA IMPIANTI | <input type="checkbox"/> DOCUMENTAZIONE FOTOGRAFICA |
| <input checked="" type="checkbox"/> ELABORATI GRAFICI | <input type="checkbox"/> PSC |
| <input type="checkbox"/> COMPUTO METRICO | |
| <input type="checkbox"/> ELENCO PREZZI | |
| <input type="checkbox"/> ANALISI PREZZI | |

IL PROGETTISTA
(geom. Giuseppe Monteleone)

IL DIRIGENTE TECNICO
DELL'U.O.C. SERVIZIO TECNICO
(Ing. Antonino Marsala)

COLLABORATORI ED OPERATORI CAD

geom. Antonio Alavilla
geom. Stefano Mollica

IL R.U.P.
(geom. Giuseppe Monteleone)

Revisiori

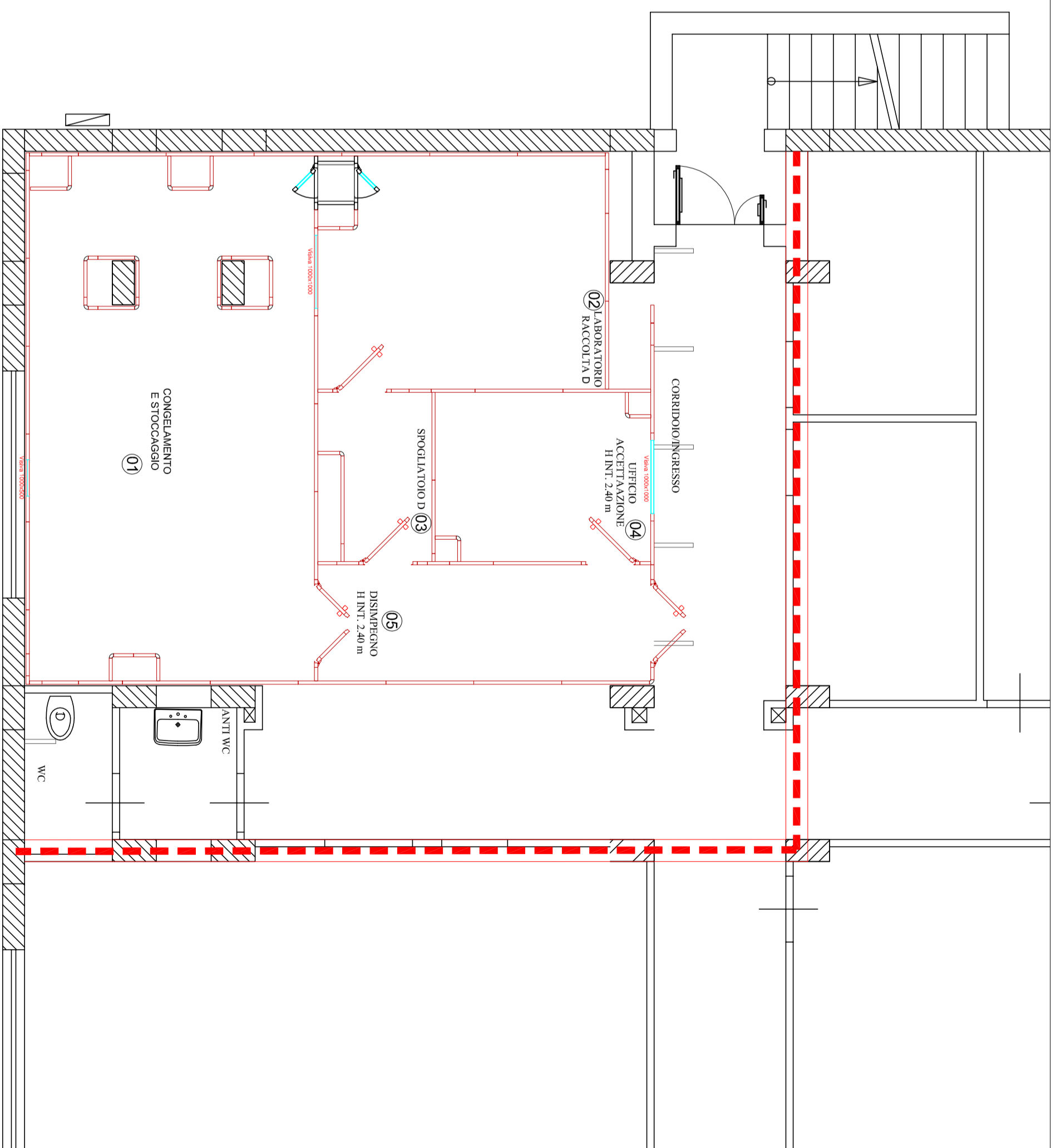
DISSEGNO SCALA: **1:50**

TITOLO

N° TAVOLA

04

IL DIRETTORE GENERALE
(Ing. Gervasio Venuti)



PIANO SEMINTERRATO

SERVIZIO SANITARIO NAZIONALE
REGIONE SICILIANA
AZIENDA OSPEDALIERA
OSPEDALI RIUNITI VILLA SOFIA - CERVELLO
SERVIZIO TECNICO

PROGETTO : Progetto per la costruzione della BIOBANCA
nei locali di piano seminterrato del campus
"Franco e Piera Cutino " Divisione di
Ematologia II del P.O. Cervello

ELABORATO LAYOUT PIANTA DI INSIEME CLIMATIZZAZIONE

- RELAZIONE TECNICA
- RELAZIONE TECNICA IMPIANTI
- ELABORATI GRAFICI
- COMPUTO METRICO
- ELENCO PREZZI
- ANALISI PREZZI
- CAPITOLATO SPECIALE D'APPALTO
- DOCUMENTAZIONE FOTOGRAFICA
- PSC

IL PROGETTISTA
(geom. Giuseppe Monteleone)

IL DIRIGENTE TECNICO
DELL'U.O.C. SERVIZIO TECNICO
(Ing. Antonino Marsala)

COLLABORATORI ED OPERATORI CAD

geom. Antonino Altavilla
geom. Stefano Mallica

IL R.U.P.
(geom. Giuseppe Monteleone)

IL DIRETTORE GENERALE
(Ing. Gerardo Venucci)

Revisioni

DISEGNO SCALA: 1:50

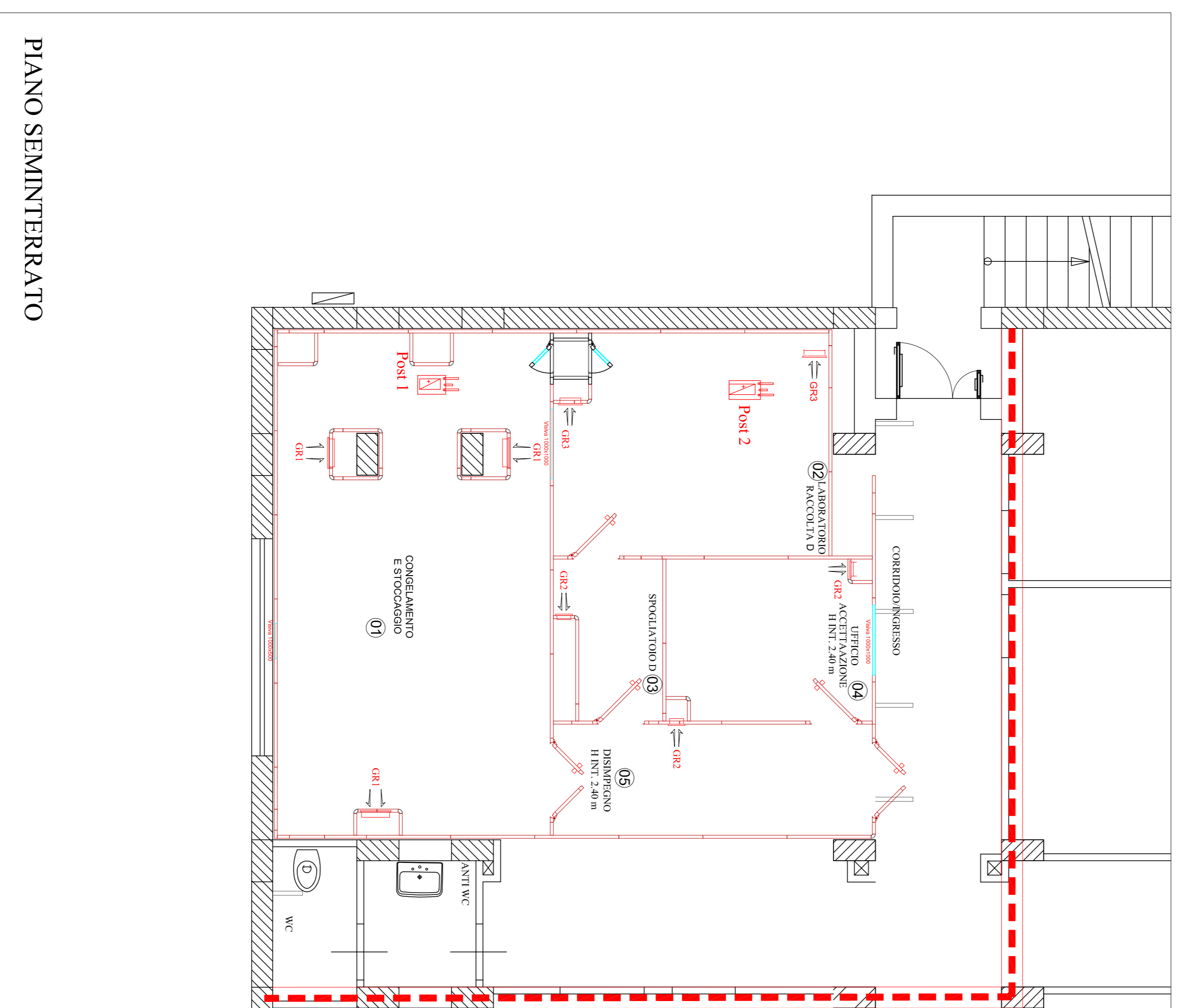
TTITOLO N° TAVOLA

07

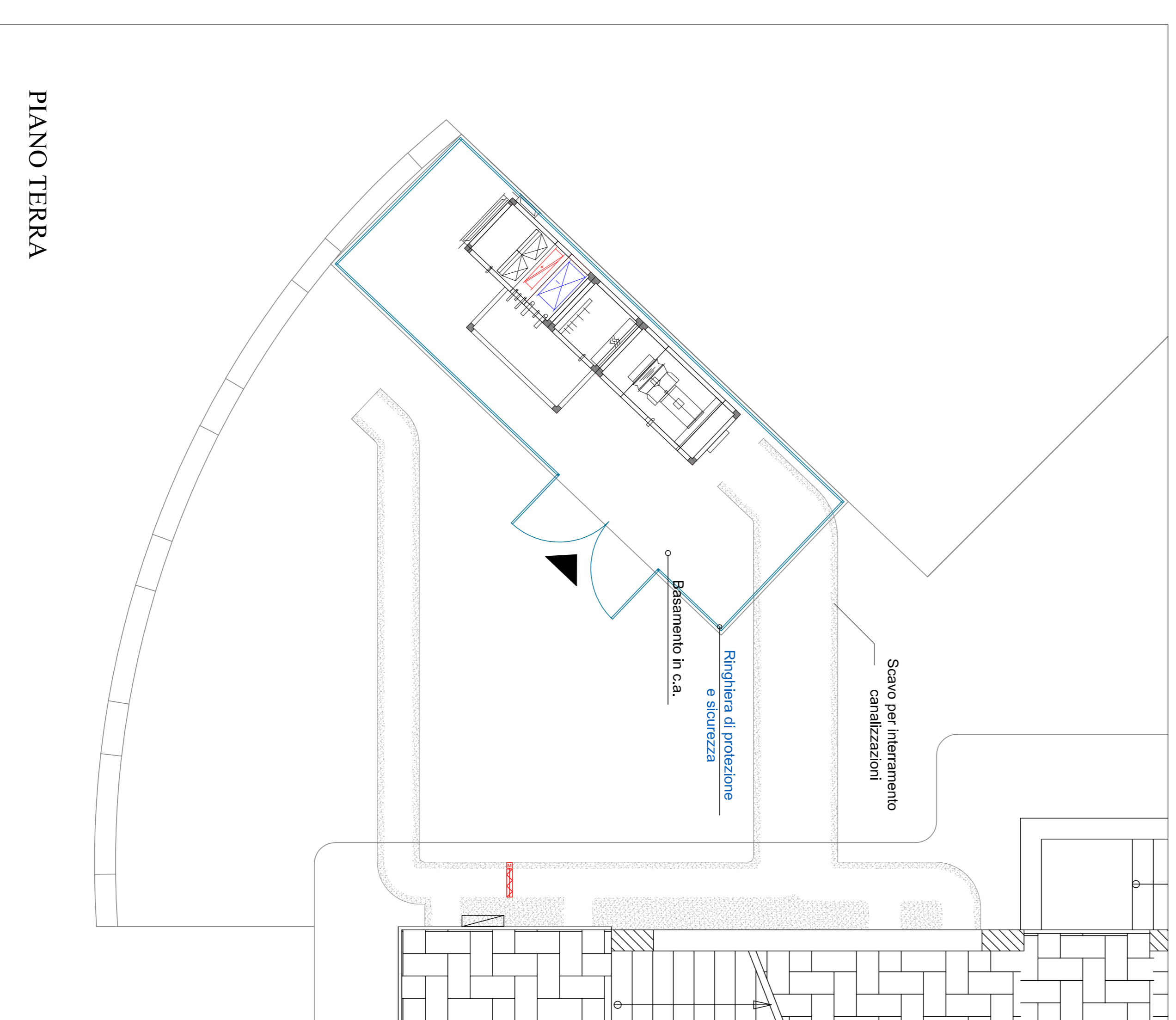
LEGENDA COMPONENTI AERALI	
Simbolo	Descrizione
UTA 1	Unità trattamento aria portata 4200m ³ /h
ESP 1	Ventilatore di aspirazione portata aria 2000m ³ /h
ESP 2	Ventilatore di espulsione portata aria 800m ³ /h
POST 1	Batteria post-riscaldamento potenza kW 3
POST 2	Batteria post-riscaldamento potenza kW 5

LEGENDA COMPONENTI AERALI	
Simbolo	Descrizione
	Diffusori filanti H14 dim. 600x600
	Diffusori a flusso elicoidale WT 600x6 - 600x600
	Diffusori filanti H14 dim. 300x300
	Batteria Post Riscaldamento ad acqua calda
	Regolatore di portata manuale
	Diffusori filanti H14 dim. 600x300

LEGENDA CANALIZZAZIONI	
Simbolo	Descrizione
	Canali di mandata in lamiera zincata completi di isolamento
	Canali di ripresa in lamiera zincata completi di isolamento
	Canali flessibili di mandata aria



PIANO SEMINTERRATO



PIANO TERRA

SERVIZIO SANITARIO NAZIONALE
REGIONE SICILIANA
AZIENDA OSPEDALIERA
OSPEDALI RIUNITI VILLA SOFIA - CERVELLO
SERVIZIO TECNICO

PROGETTO : Progetto per la costruzione della BIOBANCA
nei locali di piano seminterrato del campus
"Franco e Piera Cutino " Divisione di
Ematologia II del P.O. Cervello

ELABORATO IMPIANTO IMMISSIONE ARIA

- RELAZIONE TECNICA
- RELAZIONE TECNICA IMPIANTI
- ELABORATI GRAFICI
- COMPUTO METRICO
- ELENCO PREZZI
- ANALISI PREZZI
- CAPITOLATO SPECIALE D'APPALTO
- DOCUMENTAZIONE FOTOGRAFICA
- PSC

IL PROGETTISTA
(geom. Giuseppe Monteleone)

IL DIRIGENTE TECNICO
DELL'U.O.C. SERVIZIO TECNICO
(Ing. Antonio Marsala)

COLLABORATORI ED OPERATORI CAD
geom. Antonino Allevilla
geom. Stefano Mollica

IL R.U.P.
(geom. Giuseppe Monteleone)

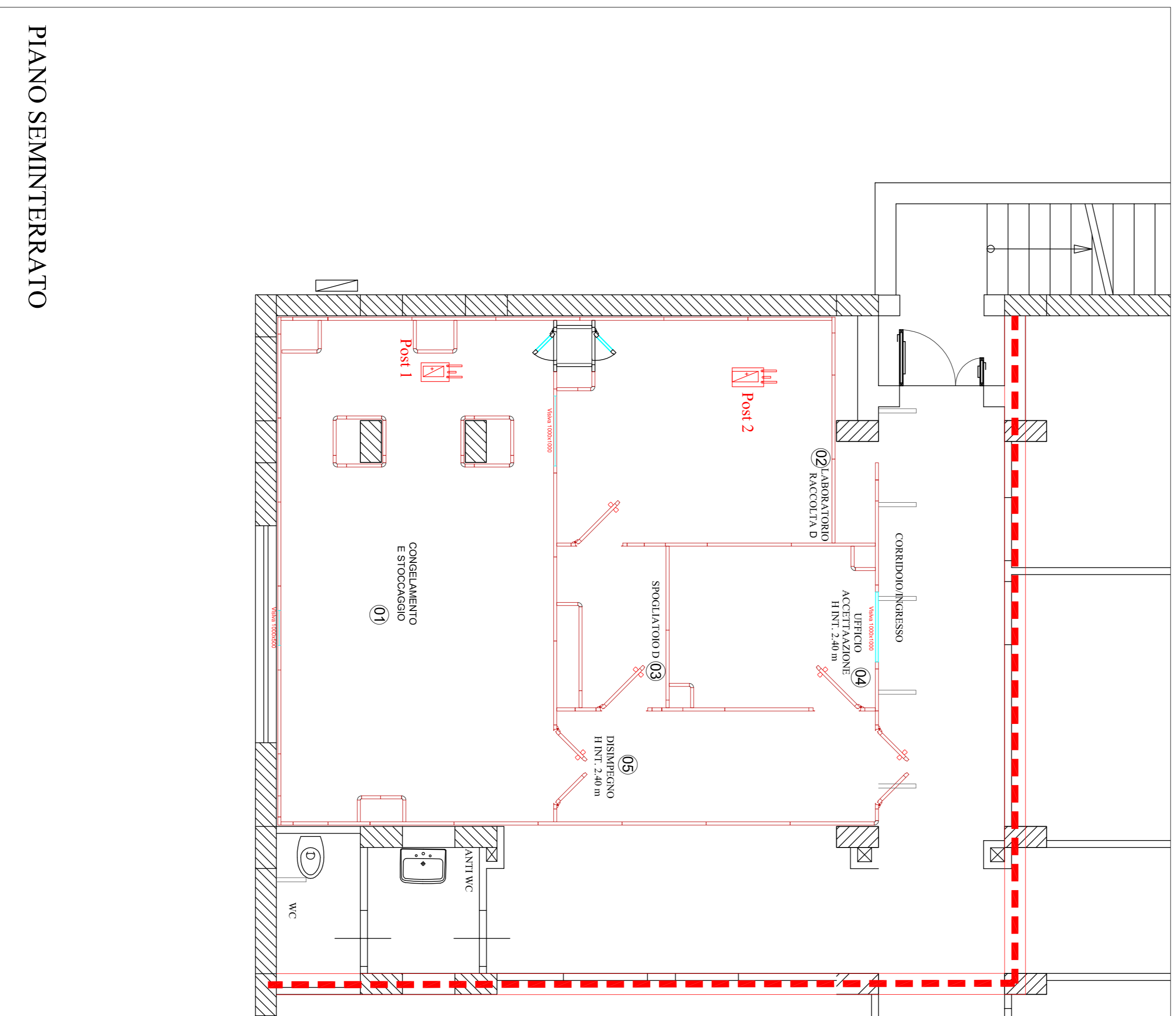
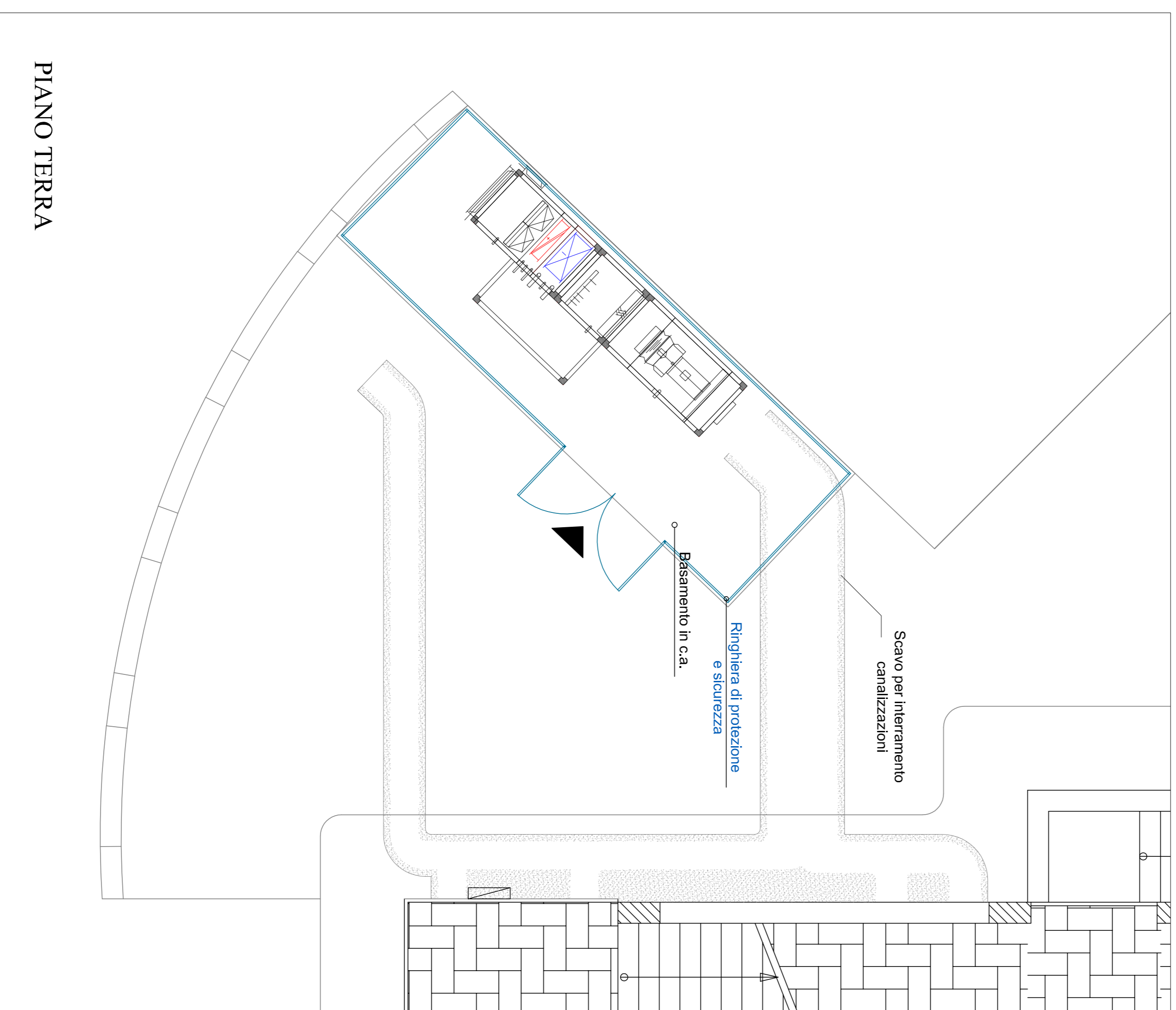
Revisioni
DISEGNO SCALA: 1:50
TITOLO: N° TAVOLA
08

IL DIRETTORE GENERALE
(Ing. Gerardo Veruqi)

LEGENDA COMPONENTI AERALIUCI	
Simbolo	Descrizione
UTA 1	Unita trattamento aria portata 4200m ³ /h
ESP 1	Ventilatore di aspirazione portata aria 2000m ³ /h
ESP 2	Ventilatore di aspirazione portata aria 800m ³ /h
POST 1	Batteria post-riscaldamento potenza kW 3
POST 2	Batteria post-riscaldamento potenza kW 5

LEGENDA COMPONENTI AERALIUCI	
Simbolo	Descrizione
	Diffusori fissati H14 dim. 600x600
	Diffusori a flusso elicoidale WT 600/6 - 600x600
	Diffusori fissati H14 dim. 300x300
	Batterie Post Riscaldamento ad acqua calda
	Regolatore di portata manuale
	Diffusori fissati H14 dim. 600x300

LEGENDA CANALIZZAZIONI	
Simbolo	Descrizione
	Canali di mandata in lamiera zincata completi di isolamento
	Canali di ripresa in lamiera zincata completi di isolamento
	Canali flessibili di mandata aria



LEGENDA COMPONENTI AERALLICI

Simbolo	Descrizione
UTA 1	Unità trattamento aria portata 4200m ³ /h
ESP 1	Ventilatore di espulsione portata aria 2000m ³ /h
ESP 2	Ventilatore di espulsione portata aria 800m ³ /h
POST 1	Batteria post-filtri/decantamento potenza kW 3
POST 2	Batteria post-decandamento potenza kW 5

LEGENDA COMPONENTI AERALLICI

Simbolo	Descrizione
	Diffusori filtriati H14 dm. 600x600
	Diffusori a flusso elicoidale VRT 600/6 - 600x600
	Diffusori filtriati H14 dm. 300x300
	Batteria Post Riscaldamento ad acqua calda
	Regolazione di portata manuale
	Diffusori filtriati H14 dm. 600x300

LEGENDA CANALIZZAZIONI

Simbolo	Descrizione
	Canali di mandata in lamiera zincata completi di isolamento
	Canali di ripresa in lamiera zincata completi di isolamento
	Canali flessibili di mandata aria

LEGENDA GRIGLIE

Simbolo	Descrizione
	GR1 Griglie di ripresa dimensioni 300 x400
	GR2 Griglie di ripresa dimensioni 150x300
	GR3 Griglie di ripresa dimensioni 300x400

SERVIZIO SANITARIO NAZIONALE
REGIONE SICILIANA
AZIENDA OSPEDALIERA
OSPEDALI RIUNITI VILLA SOFIA - CERVELLO
SERVIZIO TECNICO

PROGETTO : Progetto per la costruzione della BIOBANCA nei locali di piano seminterrato del campus "Franco e Piera Cutino " Divisione di Ematologia II del P.O. Cervello

ELABORATO IMPIANTO DI RIPRESA ARIA E ESTRAZIONE W.C.

- | | |
|---|--|
| <input type="checkbox"/> RELAZIONE TECNICA | <input type="checkbox"/> CAPITOLO SPECIALE D'APPALTO |
| <input type="checkbox"/> RELAZIONE TECNICA IMPIANTI | <input type="checkbox"/> DOCUMENTAZIONE FOTOGRAFICA |
| <input checked="" type="checkbox"/> ELABORATI GRAFICI | <input type="checkbox"/> P.S.C. |
| <input type="checkbox"/> COMPUTO METRICO | |
| <input type="checkbox"/> ELENCO PREZZI | |
| <input type="checkbox"/> ANALISI PREZZI | |

IL PROGETTISTA
(geom. Giuseppe Monteleone)

IL DIRIGENTE TECNICO
(Ing. Antonio Marsala)

COLLABORATORI ED OPERATORI CAD

geom. Antonio Allevilla
geom. Stefano Mallica

IL R.U.P.
(geom. Giuseppe Monteleone)

IL DIRETTORE GENERALE
(Ing. Gerardo Venuti)

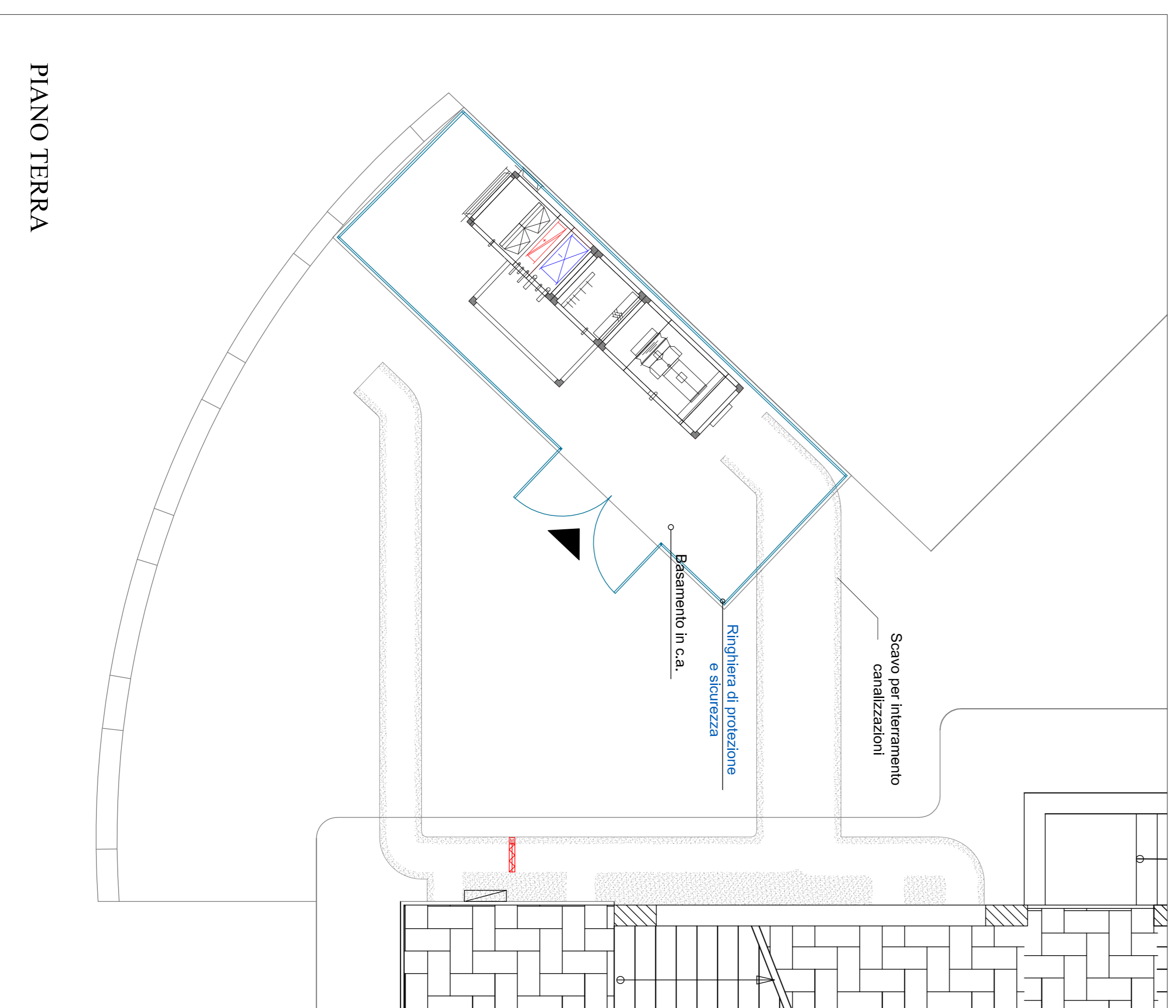
Revisioni

DESIGNO SCALA: 1:50

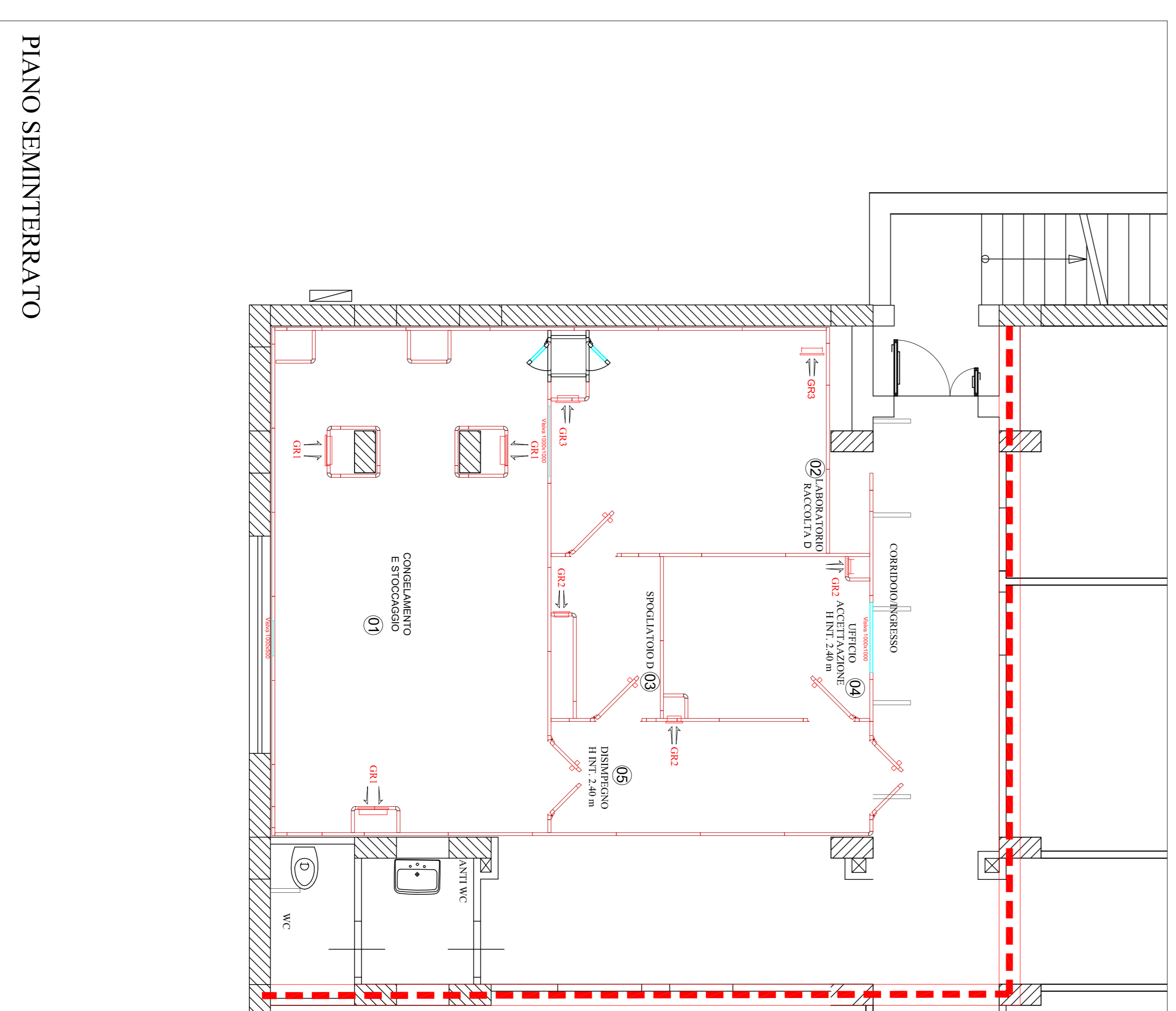
TTITOLO N° TAVOLA

09

PIANO TERRA

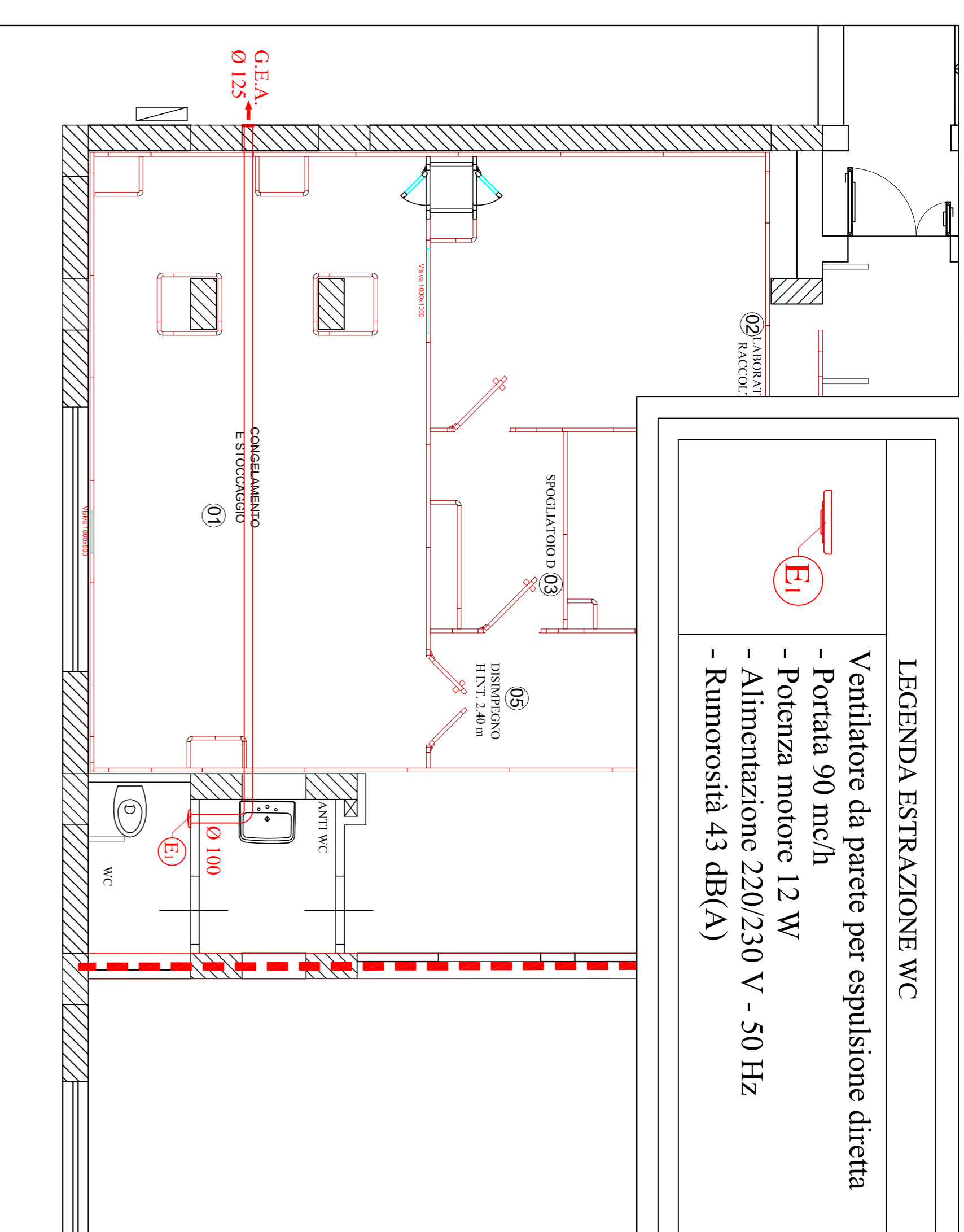


PIANO SEMINTERRATO



LEGENDA ESTRAZIONE WC

- Ventilatore da parete per espulsione diretta
- Portata 90 mc/h
 - Potenza motore 12 W
 - Alimentazione 220/230 V - 50 Hz
 - Rumorosità 43 dB(A)



LEGENDA			
	Pannello di sicurezza 1x18W		Presse modulare bipasso
	Pannello luce a parete		Presse UNNEL
	Interruttore con Relè		Presse trasmissione dati
	Interruttore		Presse telefonica
	Badge		Perfora di chiamata
	Sezione interruttore bipolare 2x16A		Reset chiamata
	Nodo equipotenziale		Elettrospiro
	Contattore singolo		Segnalatore luminoso esterno
	Concentratore luci		Quadro elettrico
	Centralina automatica ricezione fumi		Quadro porta prese per PC
	Segnalatore ottico-acustico		12 mod. composto: - n° 1 mod. composto 1x6A 3A, - n° 2 mod. composto 2x3A, - n° 3 prese bipasso 2P+T 10-16A, - n° 3 prese schuko 2P+T 10-16A.
	Rivoltatore di fumo da controsoffitto		Quadro porta prese sotto gruppo di continuità 12 mod. composto: - n° 1 Int. MFT 1P+N 16A 3A, - n° 1 Int. MFT 1P+N 16A 3A, - n° 3 prese bipasso 2P+T 10-16A, - n° 3 prese schuko 2P+T 10-16A, - n° 1 presa telefonica RJ45, - n° 1 presa telefono RJ45.
	Segnalatore fumo a led per attivazione manuale antincendio		16 mod. composto: - n° 1 Int. MFT 1P+N 16A 3A, - n° 1 Int. MFT 1P+N 16A 3A, - n° 2 mod. composto 2x3A, - n° 3 prese schuko 2P+T 10-16A, - n° 1 presa telefonica RJ45, - n° 1 presa telefono RJ45.
	Clonfono		

SERVIZIO SANITARIO NAZIONALE
REGIONE SICILIANA
AZIENDA OSPEDALIERA
OSPEDALI RIUNITI VILLA SOFIA - CERVELLO
SERVIZIO TECNICO

PROGETTO : Progetto per la costruzione della BIOBANCA nei locali di piano seminterrato del campus "Franco e Piera Cutino " Divisione di Ematologia II del P.O. Cervello

ELABORATO: IMPIANTO DI ILLUMINAZIONE ORDINARIA E DI EMERGENZA

- RELAZIONE TECNICA
- RELAZIONE TECNICA IMPIANTI
- ELABORATI GRAFICI
- COMPUTO METRICO
- ELENCO PREZZI
- ANALISI PREZZI
- CAPITOLATO SPECIALE D'APPALTO
- DOCUMENTAZIONE FOTOGRAFICA
- PSC

IL PROGETTISTA
(geom. Giuseppe Monteleone)

IL DIRIGENTE TECNICO DELL'U.O.C. SERVIZIO TECNICO
(Ing. Antonio Marsala)

COLLABORATORI ED OPERATORI CAD
geom. Antonio Alavilla
geom. Stefano Mallica

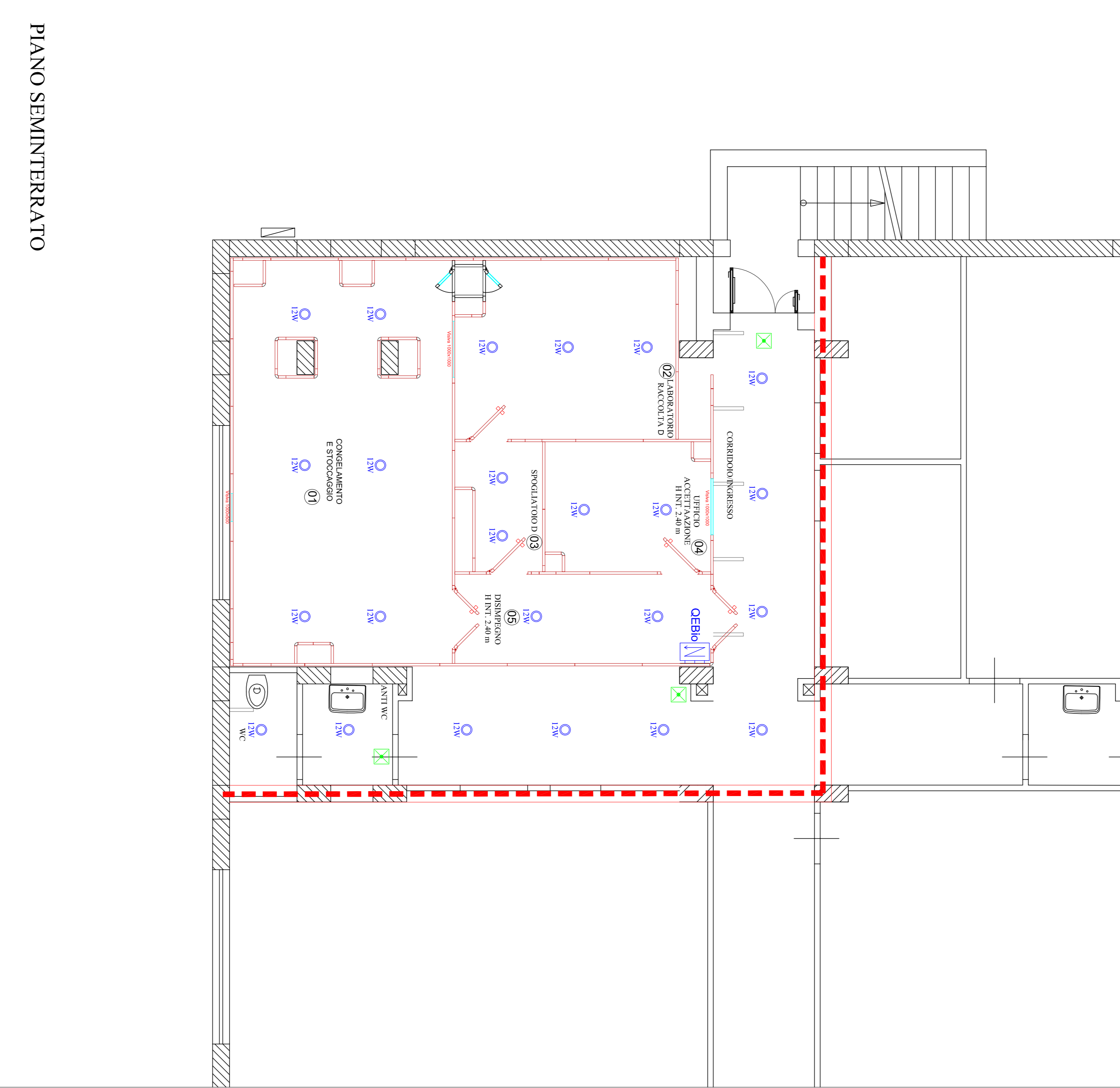
IL R.U.P.
(geom. Giuseppe Monteleone)

Revisioni: DISEGNO SCALA: 1:50

TITOLO: N° TAVOLA

12

IL DIRETTORE GENERALE
(Ing. Gerardo Vanui)



PIANO SEMINTERRATO

TABELLA SPessori ISOLAMENTO TUBAZIONI PER IDRICO - SANITARIO
SECONDO LA NORMA UNI 10376

Montanti verticali all'interno del caveau				
Denominazione Grafica	Diametro esterno Tub. mm	Conduttività isolam. W/m °C	Spes. min. isolamento mm	Spes. in commercio mm
[63 x 4,5]	63	0,040	25	25
[50 x 4,0]	50	0,040	20	25
[40 x 3,5]	40	0,040	20	25
[32 x 3,0]	32	0,040	15	19
[26 x 3,0]	26	0,040	15	19
[20 x 2,0]	20	0,040	15	19
[16 x 2,25]	16	0,040	10	13

Tubazioni correnti entro le strutture

Denominazione Grafica	Diametro esterno Tub. mm	Conduttività isolam. W/m °C	Spes. min. isolamento mm	Spes. in commercio mm
[50 x 4,0]	50	0,040	12	13
[40 x 3,5]	40	0,040	12	13
[32 x 3,0]	32	0,040	9	9
[26 x 3,0]	26	0,040	9	9
[20 x 2,0]	20	0,040	9	9
[16 x 2,0]	16	0,040	6	6
[16 x 2,25]	16	0,040	6	6
[14 x 2,0]	14	0,040	6	6

SERVIZIO SANITARIO NAZIONALE
REGIONE SICILIANA
**AZIENDA OSPEDALIERA
OSPEDALI RIUNITI VILLA SOFIA - CERVELLO**
SERVIZIO TECNICO

PROGETTO : Progetto per la costruzione della BIOBANCA nei locali di piano seminterrato del campus "Franco e Piera Cutino" Divisione di Ematologia II del P.O. Cervello

ELABORATO: IMPIANTO IDRICO SANITARIO

- RELAZIONE TECNICA
- RELAZIONE TECNICA IMPIANTI
- ELABORATI GRAFICI
- COMPUTO METRICO
- ELENCO PREZZI
- ANALISI PREZZI
- CAPITOLATO SPECIALE D'APPALTO
- DOCUMENTAZIONE FOTOGRAFICA
- P.S.C.

IL PROGETTISTA
(geom. Giuseppe Mondelone)

IL DIRIGENTE TECNICO DELL'U.O.C. SERVIZIO TECNICO
(Ing. Antonio Marsala)

COLLABORATORI ED OPERATORI CAD
geom. Antonio Altavilla
geom. Stefano Melillo

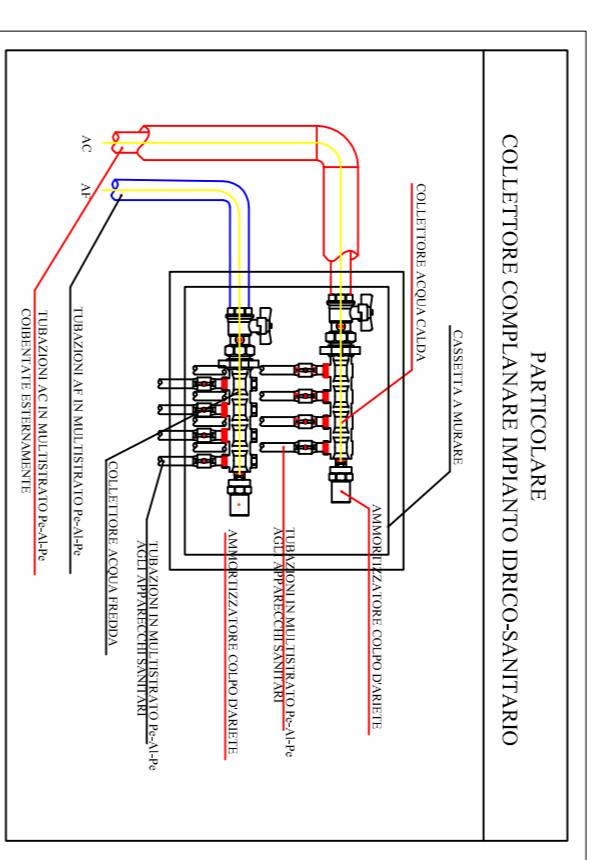
IL R.U.P.
(geom. Giuseppe Mondelone)

REDAZIONI

DISEGNO SCAL. 1:50

N° TAVOLA 14

IL DIRETTORE GENERALE
(Ing. Giovanni Verani)



LEGENDA

	Collettore complanare per distribuzione ACS/AFS
	Tubazione acqua fredda sanitaria
	Tubazione acqua calda sanitaria
	Tubazione riciccolo sanitario
	Tubazione di scarico in PVC

