

15,20

L'APPROCCIO INFERMIERISTICO AL PAZIENTE

FALCEMICO

DOTT. GIUSEPPE DI LIBERTO

15,50 - 16,20

PRESENTAZIONE DI CASI CLINICI

16,20 - 16,20

CHIUSURA DEI LAVORI E CONSEGNA

QUESTIONARIO ECM



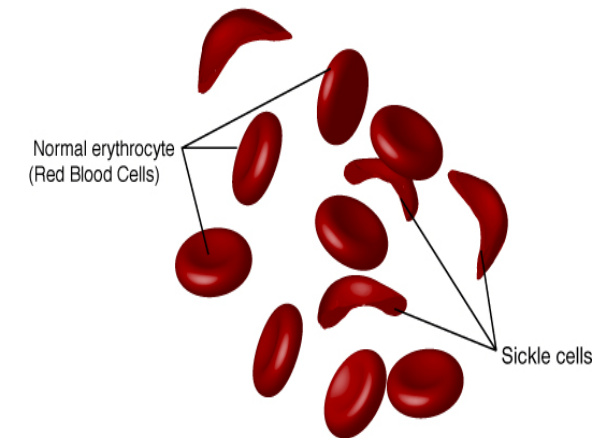
U.O. POLITICHE PER IL PERSONALE E FORMAZIONE

PIANO AZIENDALE FORMAZIONE 2014

398-1462

ANEMIA FALCIFORME,

APPROCCIO DIAGNOSTICO E TERAPEUTICO



SEGRETERIA ORGANIZZATIVA

U.O. POLITICHE PER IL PERSONALE E
FORMAZIONE

E-MAIL: ECM@VILLASOFIA.IT

P.O. VILLA SOFIA
TEL. 091 780 4107/ 091 780 8154

FAX 091 780 8019
P.O. VINCENZO CERVELLO
TEL. 091 680 2029

RESPONSABILE SCIENTIFICO DEL PROGETTO

Dott. Paolo Rigano
Prof. Aurelio Maggio

12 NOVEMBRE 2014

Aula " M. Vignola"
P.O. " V. Cervello"

OBIETTIVI

Migliorare le competenze dei professionisti nell'adottare i corretti criteri diagnostici e di cure dell'anemia falciforme alla luce delle più recenti linee guida. Accrescere la consapevolezza del ruolo che i professionisti devono svolgere per facilitare il trasferimento delle evidenze scientifiche nella pratica clinica.

ACCREDITAMENTO

Assegnati crediti ECM 9,1

Per l'acquisizione dei crediti formativi è necessario garantire la presenza per tutta la durata del corso, come da direttive ministeriali.

DESTINATARI

40 partecipanti: medico chirurgo (Ematologia, Medicina Interna, Pediatria, Ginecologia, Neurologia, Patologia Clinica, Medicina Trasfusionale, Medicina d'Urgenza, Radiologia) Biologi, Infermieri Professionali, Tecnici di laboratorio Biomedico, Tecnici di Radiologia.

PROGRAMMA

08,30

APERTURA DEI LAVORI E SALUTI DI BENVENUTO

**MODERATORI: PROF. AURELIO MAGGIO E
DOTT. PAOLO RIGANO**

08,40

PRESENTAZIONE DELLE LINEE GUIDA NAZIONALI
(SITE) SULL'ANEMIA FALCIFORME
DOTT. PAOLO RIGANO

09,10

EPIDEMIOLOGIA E CARATTERISTICHE CLINICHE
DEL PAZIENTE FALCEMICO ADULTO IN ITALIA
PROF. AURELIO MAGGIO

09,40

LO STROKE NELLE SINDROMI FALCIFORMI
DOTT. LUIGI MANCUSO

10,10

LA SINDROME TORACICA ACUTA
DOTT. ROBERTO LISI

10,40 - 11,10

DISCUSSIONE

**MODERATORI: DOTT. LUIGI MANCUSO E
DOTT. GIOVANBATTISTA RUFFO**

11,10

L'APPROCCIO AL PAZIENTE FALCEMICO IN PS
DOTT. GAETANO RESTIVO

11,40

L'APPROCCIO AL PAZIENTE FALCEMICO IN FASE
ACUTA IN REPARTO
DOTT. DISMA RENDA

12,10

RUOLO E INDICAZIONI DELLA TERAPIA CON
IDROSSIUREA
DOTT. PAOLO RIGANO

12,40

TERAPIA TRASFUSIONALE ED ERITRO-EXCHANGE
DOTT. GAETANO LUCANIA

13,10 - 13,40

DISCUSSIONE

**MODERATORI: DOTT. DISMA RENDA E
DOTT. LORELLA PITROLO**

13,40

L'ANEMIA FALCIFORME NEL BAMBINO
DOTT.SSA LORELLA PITROLO

14,20

DEPOSITI DI FERRO E TERAPIA CHELANTE
DOTT. GIOVANBATTISTA RUFFO

14,50

LA DIAGNOSTICA DI LABORATORIO
DOTT. ANTONINO GIAMBONA